



COVID-19

IL BOLLETTINO SETTIMANALE IN ROMAGNA





19 – 25 settembre 2022

Questa settimana sono stati eseguiti **14.511 tamponi (molecolari e antigenici)** registrando **2.995 nuovi casi positivi (20.6%)**. Questa settimana si registra un incremento delle nuove positività in termini assoluti (+718) e percentuali.

Si registra un tasso di occupazione di posti letto da parte di pazienti affetti da COVID in diminuzione rispetto alla settimana precedente ed in totale sono **ricoverati 73 pazienti**, tra questi 1 ricoverato in terapia intensiva.

Complessivamente sono stati sospesi **130** operatori tra dipendenti e convenzionati in tutta l'azienda USL della Romagna. La percentuale dei sospesi sul totale degli operatori con obbligo vaccinale è inferiore al 1% in tutti gli ambiti territoriali e non si apprezzano sostanziali differenze tra Cesena, Forlì, Rimini e Ravenna .

In continuo aumento il numero dei soggetti vaccinati nei centri vaccinali aziendali (al 26 settembre 907.252 con prima dose, 872.198 con seconda dose, 614.129 con terza dose e 69.617 con quarta dose la cui somministrazione è iniziata il 1 marzo, a cui vanno aggiunte 113.306 dosi somministrate dai MMG.)

Ciascuno può fare la propria parte per il contenimento dell'epidemia attraverso l'applicazione delle buone pratiche in ospedale e nella vita di tutti i giorni.

In AUSL Romagna

19 – 25 settembre 2022

Tamponi eseguiti

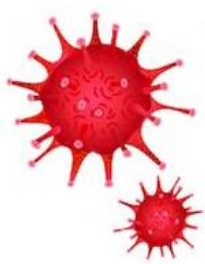


14.511

Nuovi casi positivi

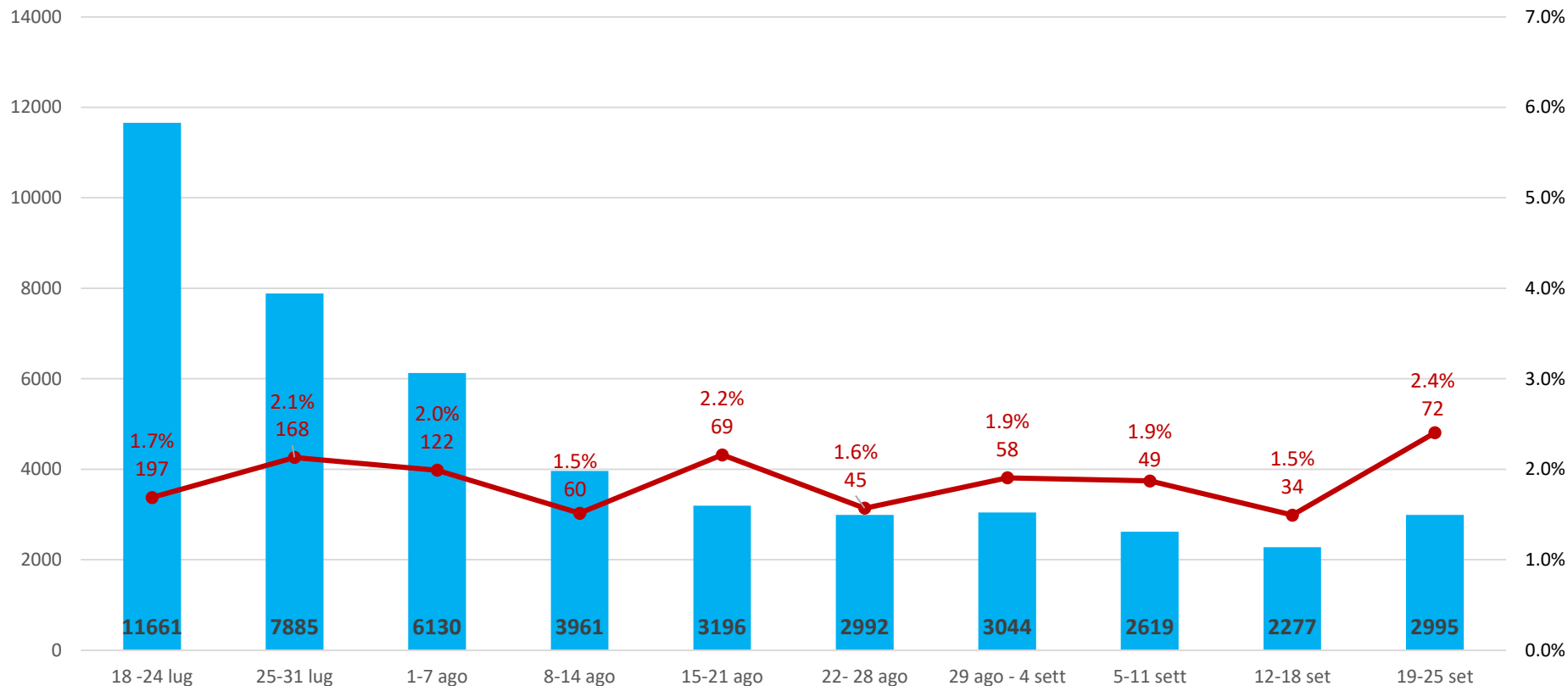


2.995



Nuovi casi positivi settimanali

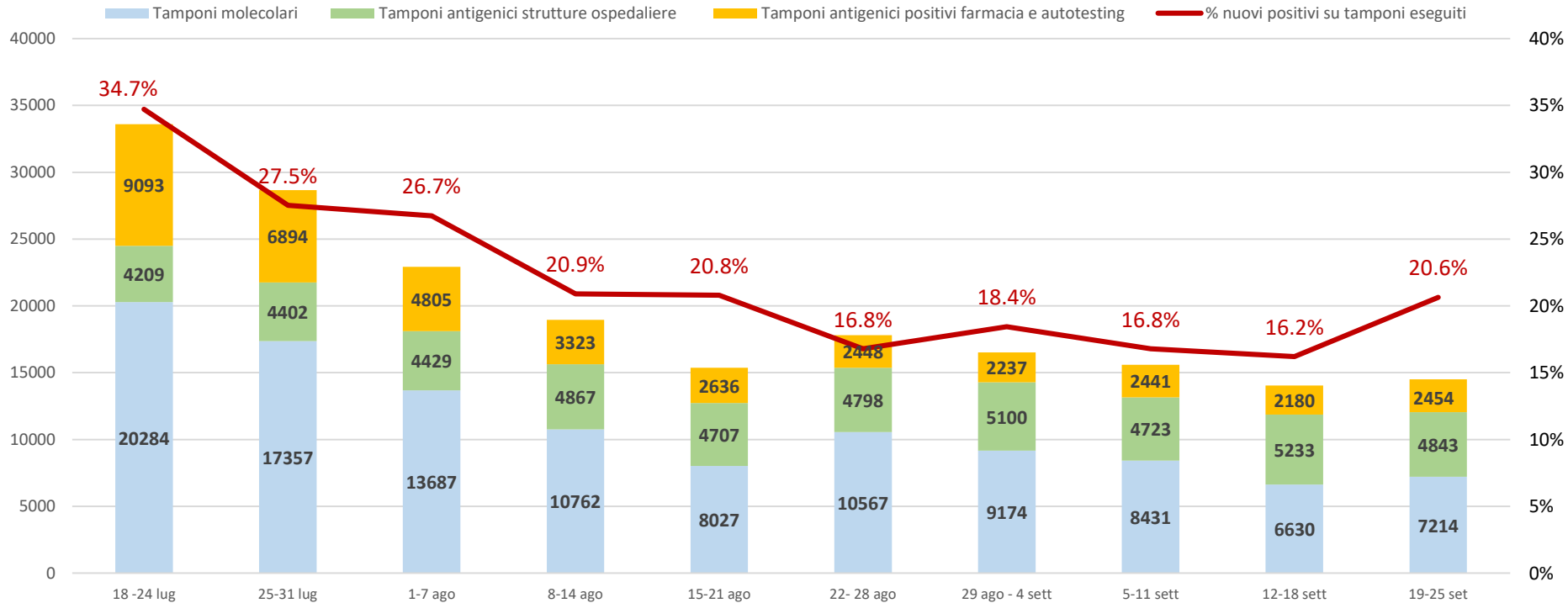
Totale AUSL ROMAGNA



Nota: Il grafico è integrato con il numero di nuovi casi positivi di tutti i lavoratori, dipendenti e convenzionati dell'AUSL della Romagna (in percentuale è espresso il rapporto tra i nuovi positivi dei lavoratori e quelli della popolazione).

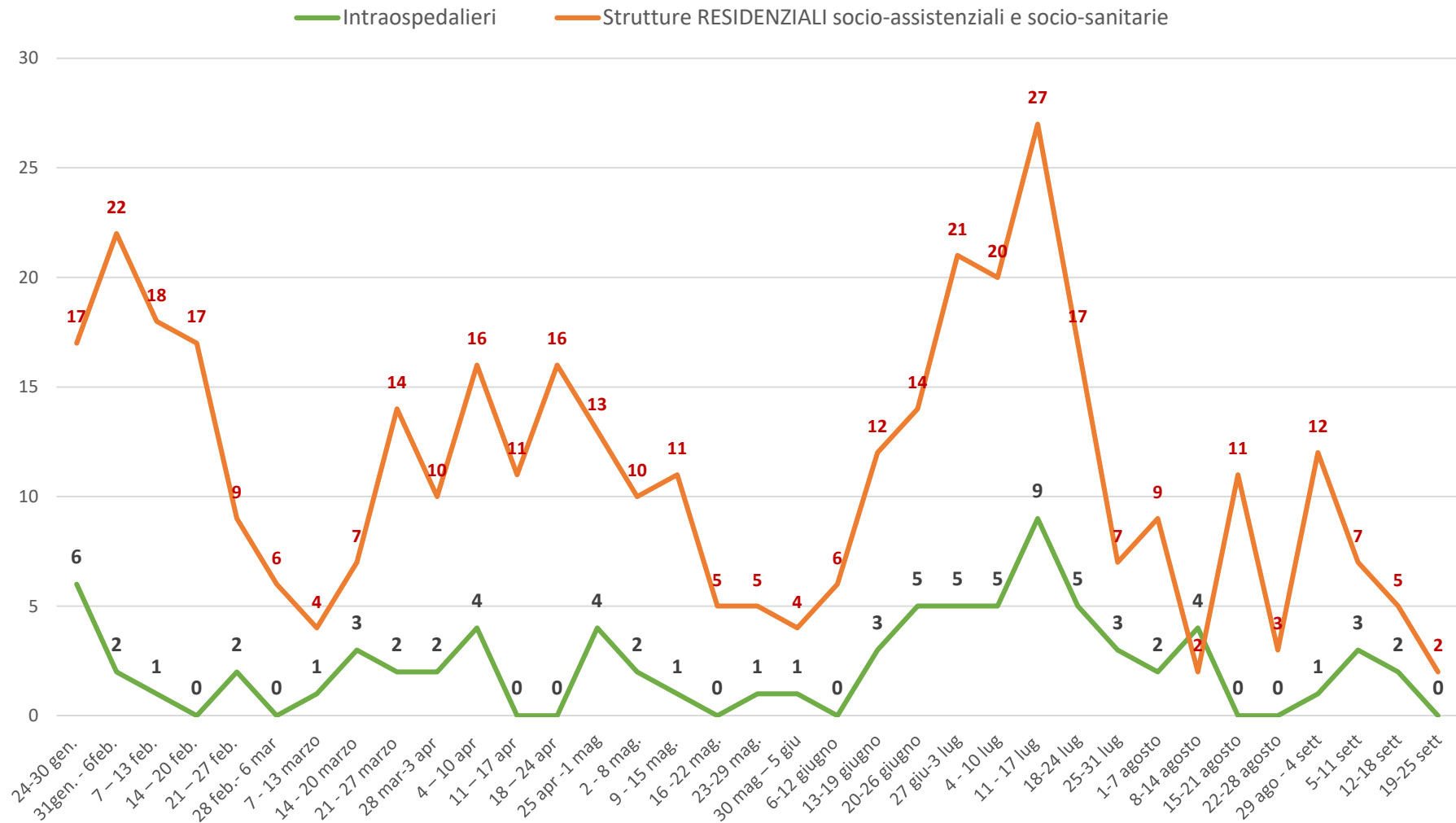
Tamponi eseguiti e % nuovi casi positivi settimanali

Totale AUSL ROMAGNA



Il grafico riporta il totale dei molecolari eseguiti (in azzurro) e i tamponi antigenici (in verde) eseguiti in ospedale e sul territorio (*in particolare da questa settimana oltre ai negativi vengono conteggiati anche positivi che non necessitano di conferma del test molecolare*) e dopo la circolare ministeriale, sono stati aggiunti al conteggio gli antigenici con esito positivo registrati dalle farmacie territoriali (in arancio) che hanno portato alla diagnosi di un nuovo caso, ma sono **esclusi** tutti quelli con esito negativo eseguiti all'esterno delle strutture aziendali.

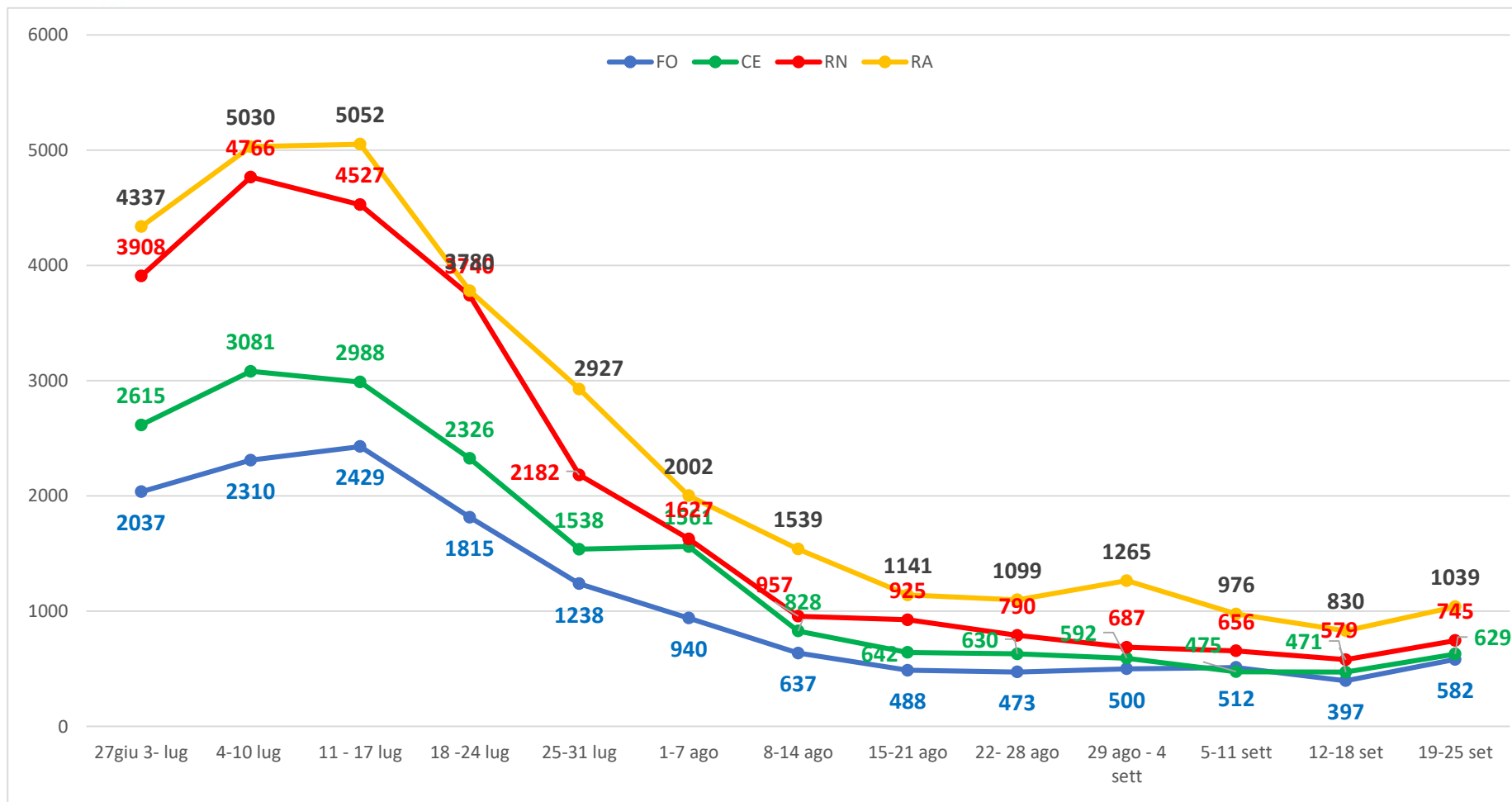
Nuovi focolai (dato aziendale)





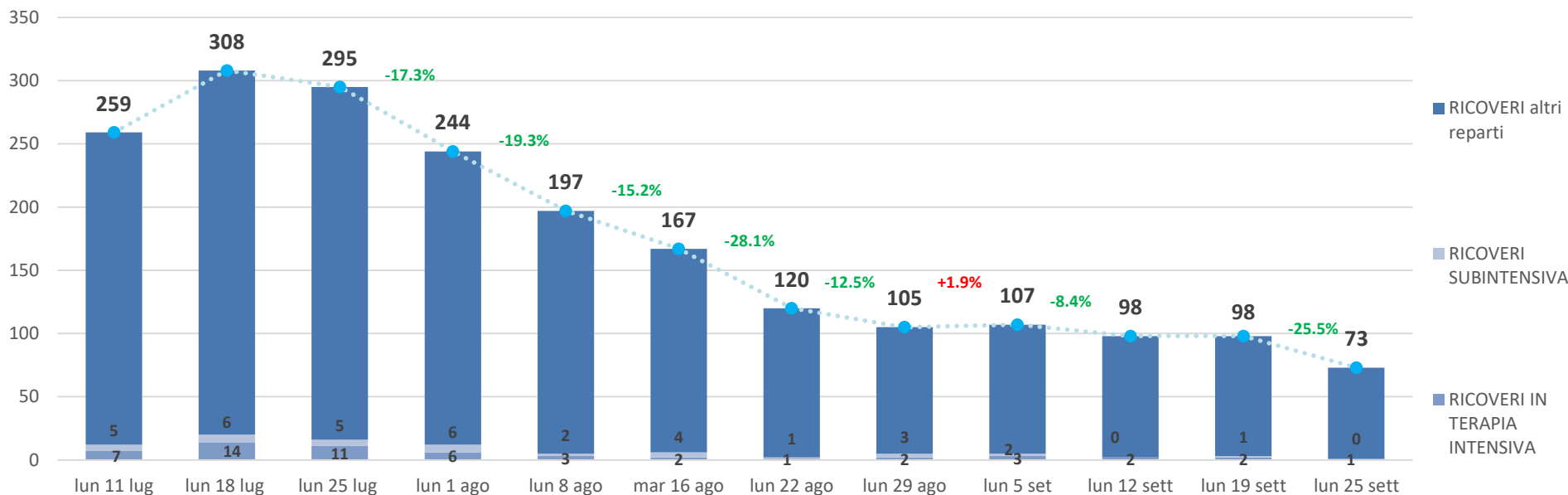
Nuovi casi positivi settimanali

Per area territoriale



Andamento ricoveri rispetto alla settimana precedente

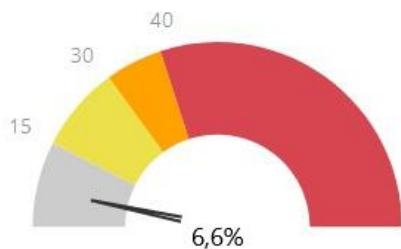
Aggiornamento: lunedì 26 settembre ore 8



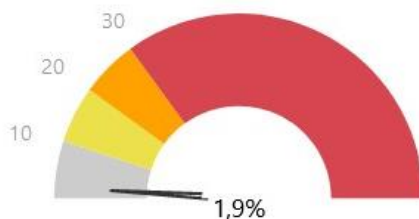
*esclusi i pazienti ricoverati in Pronto soccorso

Riepilogo al 26/09/2022

% di occupazione in reparti ordinari



% di occupazione in terapia intensiva



Decessi di pazienti COVID positivi per settimana

Ambito	4 -10 lug	11 - 17 lug	18 -24 lug	25-31 lug	1-7 ago	8-14 ago	15-21 ago	22-28 ago	29 ago-4 set	5-11 sett	12-18 sett	19-25 set
Forlì	1	5	5	3	2	2	6	1	2	0	1	1
Cesena	3	1	1	4	4	1	0	2	1	1	1	3
Rimini	3	5	13	14	4	8	3	1	3	2	3	3
Ravenna	4	7	8	8	8	5	7	6	2	6	4	0
Ausl Romagna	11	18	27	29	18	16	16	10	8	9	9	7

Tasso letalità dei RESIDENTI da inizio pandemia al 26 settembre

AMBITO	CASI TOTALI	DECESSI	TASSO LETALITA'
Forlì	83668	667	0.8%
Cesena	95972	590	0.6%
Rimini	160935	1419	0.9%
Ravenna	168398	1452	0.9%
Ausl Romagna	508973	4128	0.8%

Fonte: dati ricevuti da Igiene pubblica



Campagna vaccinale Anticovid -Ausl Romagna

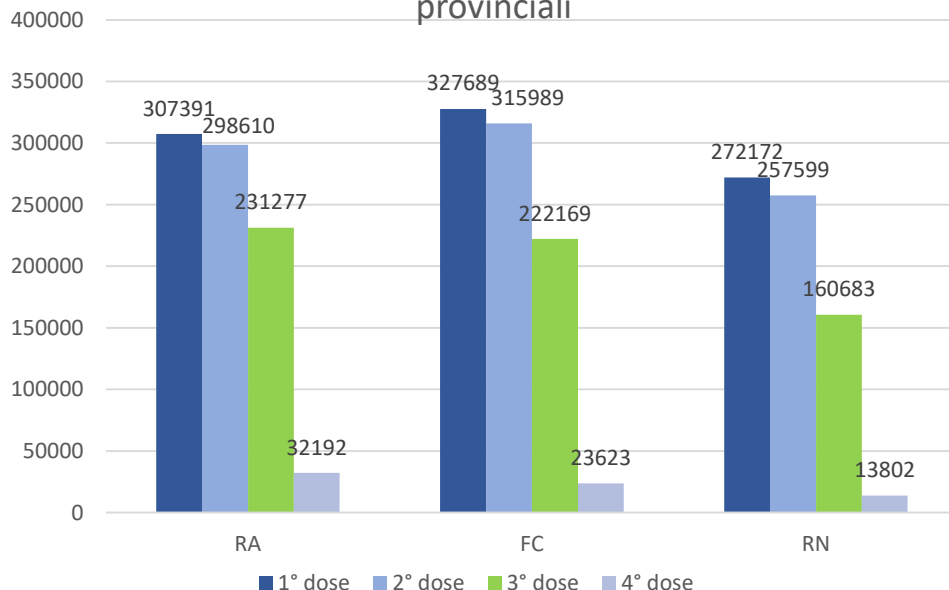
Al 26 settembre le **prime dosi (comprese dosi uniche)** somministrate nei centri vaccinali aziendali sono state **907.252** tra queste **16.531** sono state somministrate ai bambini tra i 5 e 11 anni, mentre le seconde dosi **872.198** e le terze **614.129**.

Con il nuovo vaccino Nuvaxovid sono state somministrate 635 prime dosi e 490 seconde dosi.

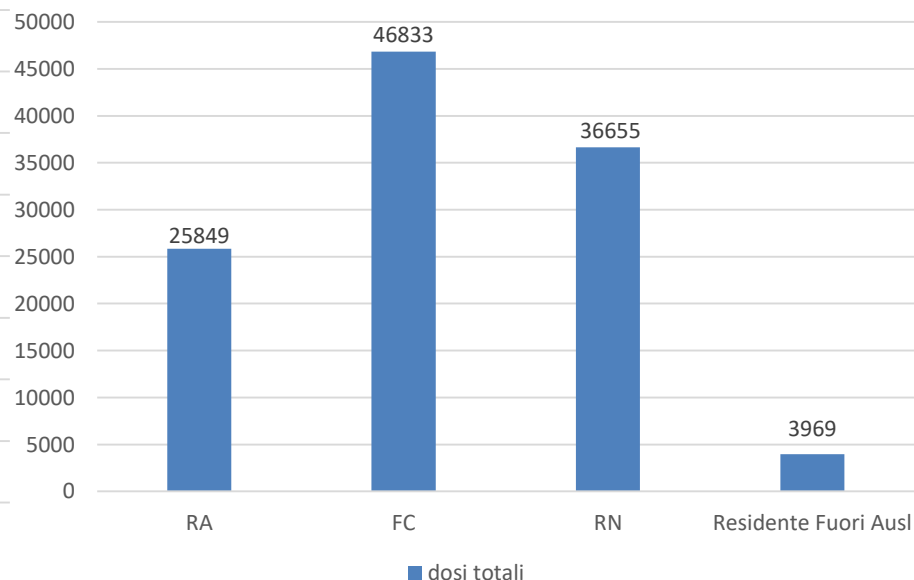
Dal 1 marzo è iniziata la somministrazione delle quarte dosi ed oggi sono **69.617**.

Le dosi somministrate dagli MMG sono **113.306**, mentre nelle aziende **8.038**.

Dosi somministrate presso centri vaccinali provinciali



Dosi somministrate dai MMG (per provincia di residenza)



Dettaglio per classi d'età delle somministrazioni delle terze dosi erogate dal servizio di igiene pubblica (presso i centri vaccinali e a domicilio)

Provincia	13-19 anni	20-29 anni	30-39 anni	40-49 anni	50-59 anni	60-69 anni	70-79 anni	>80 anni
RA	12487	19230	21553	34594	44989	36529	32783	29112
FC	12552	19936	22027	33735	41978	34392	30894	26651
RN	8004	14364	16439	24863	31465	25061	22210	18276



OPERATORI SOSPESI al 26 settembre

Ausl Romagna

Nella tabella si riportano i dati relativi all'applicazione dell'articolo 4 «obbligo di vaccinazione contro il Covid-19 per gli esercenti le professioni sanitarie e gli operatori di interesse sanitario» del DL 44 del 2021 convertito in legge 76 del 2021 dell'Azienda Ausl della Romagna al 3 settembre.

I numeri rappresentano le «sospensioni del diritto di svolgere prestazioni o mansioni che implicano contatti interpersonali o che comportino, in qualsiasi altra forma, il rischio di diffusione del contagio da Covid-19.»

Tipologia	N° operatori sospesi Ravenna	N° operatori sospesi Cesena	N° operatori sospesi Forlì	N° operatori sospesi Rimini	Totale Complessivo
DIRIGENZA	3	2	0	3	8
COMPARTO	38	18	23	36	115
<i>Totale dipendenti</i>	<i>41</i>	<i>20</i>	<i>23</i>	<i>39</i>	<i>123</i>
CONVENZIONATI	2	0	3	2	7
% sospesi su totale personale con obbligo	0.8%	0.6%	0.8%	0.8%	0.8%



Campagna vaccinale Anticovid – Adesione alla quarta dose

Dal 1 marzo è iniziata la somministrazione della quarta dose, presso i centri vaccinali e MMG, a tutti i soggetti con marcata compromissione della risposta immunitaria per causa legata a patologie di base o trattamenti farmacologici, dal 1 aprile anche a tutti gli Over 80 e dal 13 luglio anche per gli over60 e i soggetti con elevata fragilità a partire dai 12 anni in su.

Al 26 settembre, a livello aziendale, l'adesione alla quarta dose di coloro invitati a vaccinarsi perché vulnerabili e over60, è pari al 46,9% con variazioni nei diversi ambiti: 54,2% a Forlì 50,2% a Cesena, 49,4% a Ravenna e 35,9% a Rimini.

Di seguito l'aggiornamento il riepilogo delle somministrazioni per i 60-79enni e per gli over 80 dove sono stati inclusi tutti coloro, ancora in vita, che abbiano eseguito la terza dose da oltre 4 mesi e che non abbiano avuto il Covid negli ultimi quattro mesi.

60 – 79enni	Popolazione	Soggetti che hanno ricevuto la 4°dose	%
CESENA	31.368	5.788	18,5 %
FORLÌ	29.479	5.926	20,1%
RAVENNA	62.266	14.811	23,8 %
RIMINI	48.054	7.037	14,6 %
AUSL ROMAGNA	170.976	33.562	19,6%

Over 80	Popolazione	Soggetti che hanno ricevuto la 4°dose	%
CESENA	13.796	6.189	44,9%
FORLÌ	13.876	6.355	45,8%
RAVENNA	29.941	15.772	52 ,7%
RIMINI	20.774	7.713	37,1%
AUSL ROMAGNA	78.387	36.029	46,0%

Risultati sequenziamenti campioni positivi dell'Ausl della Romagna

Nel grafico sono riportate le percentuali delle singole varianti sui sequenziamenti eseguiti dal laboratorio di Pievesestina sui campioni di nuove positività dell'Ausl Romagna.

I criteri di selezione dei campioni da sequenziare sono cambiati nei mesi, perciò la numerosità varia ogni settimana :

- Selezione casuale tra i nuovi casi riscontrati (da gennaio a maggio 2021)
- Nuovi casi di prima positività riscontrati (nel mese di giugno e inizio luglio 2021)
- Indicazioni della nota regionale (da metà luglio)
- Indagini di prevalenza mensili/ settimanali richieste da ISS

