

STAGIONE INFLUENZALE 2022-23

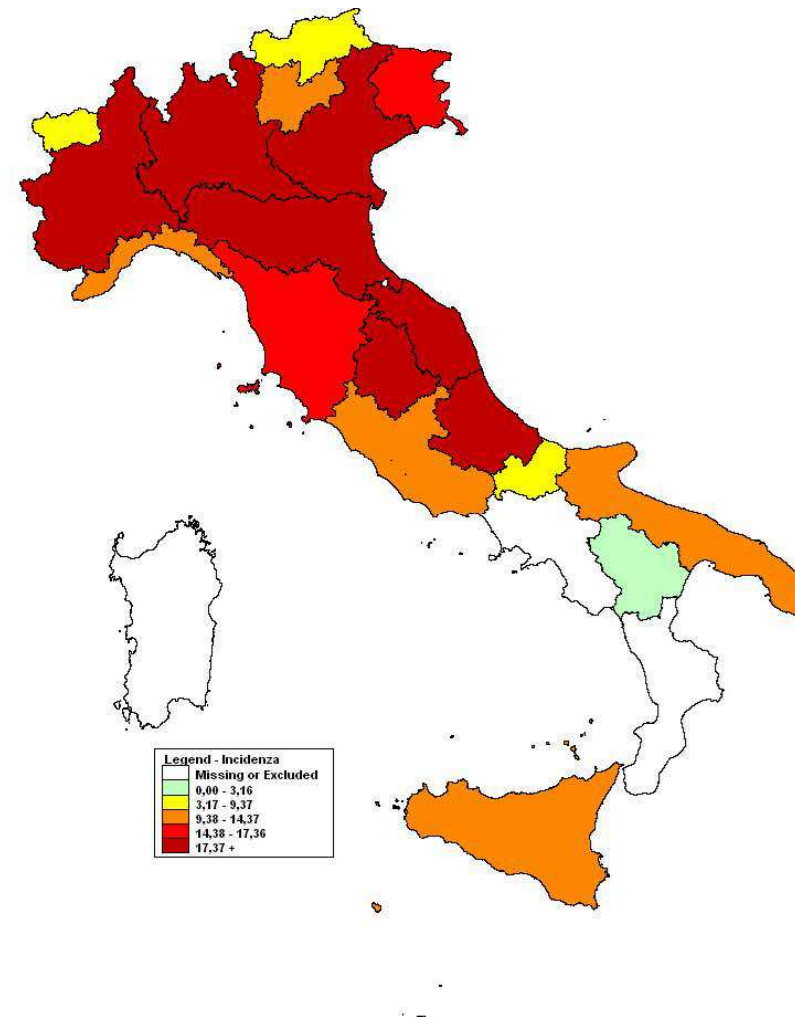
DIFFUSIONE NELL'AZIENDA USL
DELLA ROMAGNA

Aggiornamento alla settimana 48

IL GRADO DI DIFFUSIONE DELLA PANDEMIA INFLUENZALE È MISURATO ATTRAVERSO 3 INDICATORI:

1. **Tasso di incidenza settimanale** (per 1.000 assistiti) *per classi di età* rilevato attraverso la rete dei medici sentinella (MMG e PLS) che segnalano episodi ILI – Influenza Like Illness – nell’ambito del sistema di sorveglianza nazionale “InfluNet”. A tale fine il sistema dei medici sentinella è stato adeguato e in Romagna può contare su 56 medici tra Medici di Medicina Generale e Pediatri di Libera Scelta. Con InfluNet vengono segnalati i nuovi casi insorti dal lunedì alla domenica di ogni settimana.
2. **Numero di tamponi** per Sars Cov-2 e Influenza eseguiti presso i Pronto Soccorso ospedalieri a persone con manifestazioni cliniche compatibili con influenza e/o Covid 19
3. **Percentuale di positività** per virus influenzali *dei tamponi eseguiti*

- Continua la forte crescita del numero di casi di sindromi simil-influenzali (ILI) in Italia. Nella 48° settimana del 2022, infatti, l'incidenza è pari a **16,0** casi per mille assistiti (13,1 nella settimana precedente) e supera la soglia di intensità alta.
- Aumenta l'incidenza in tutte le fasce di età, ma risultano maggiormente colpite le fasce di età pediatriche e in particolare i bambini al di sotto dei cinque anni di età in cui l'incidenza è pari a **50,2** casi per mille assistiti (41,2 nella settimana precedente).
- Si intensifica la circolazione dei virus influenzali, anche se a far crescere il numero delle sindromi simil-influenzali, in queste prime settimane di sorveglianza, hanno concorso anche altri virus respiratori.
- In sette Regioni (Piemonte, Lombardia, Veneto, Emilia-Romagna, Umbria, Marche, Abruzzo) l'incidenza ha superato la soglia di massima intensità.
- Tre Regioni (Campania, Calabria, Sardegna) non hanno attivato la sorveglianza Influnet.

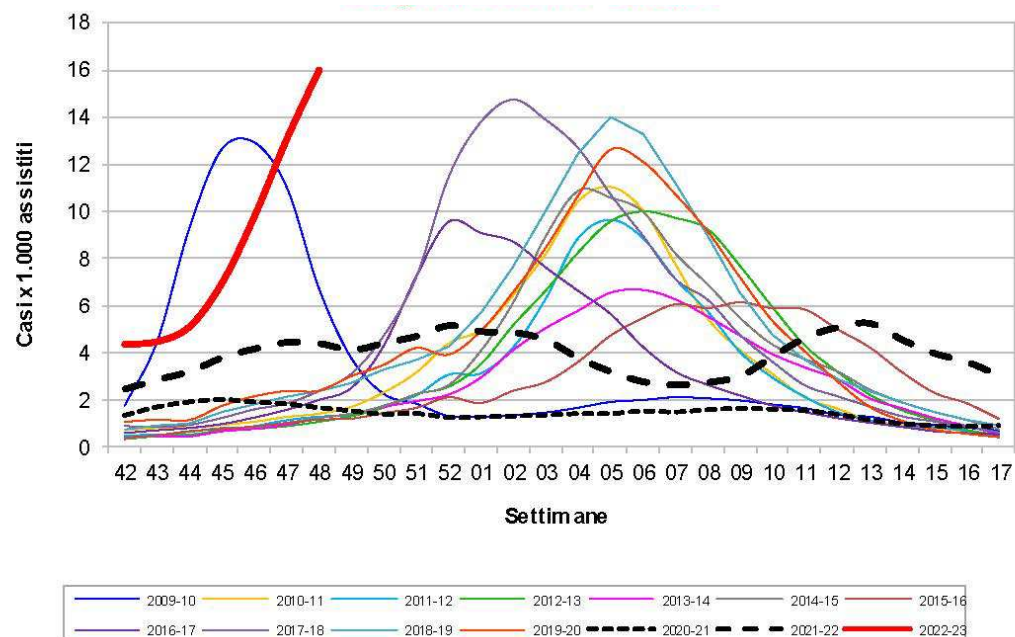


INCIDENZA NAZIONALE

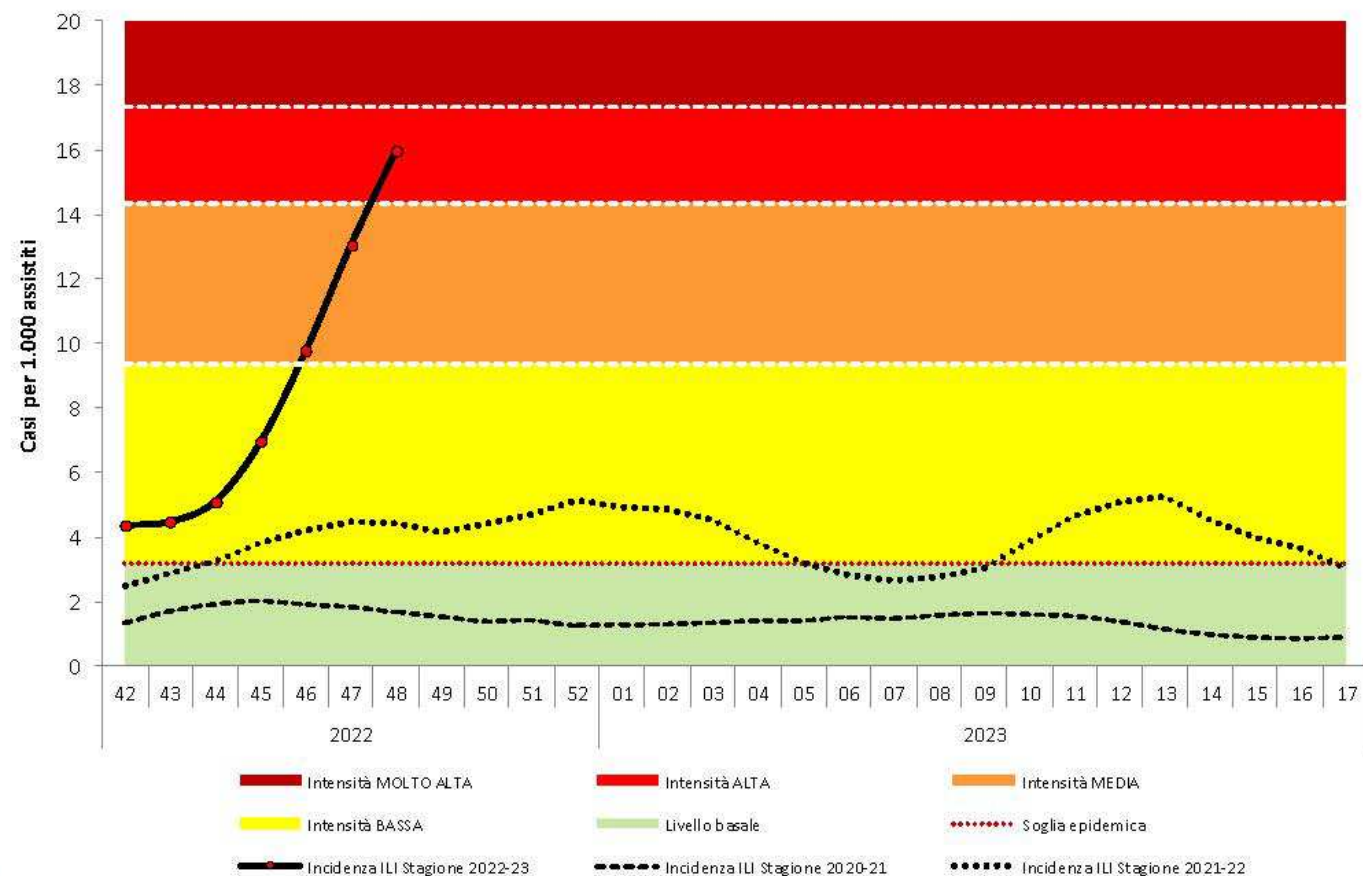
Tassi di incidenza per 1.000, rilevati dal sistema InluNet nella settimana 48 del 2022

Nella quarantottesima settimana del 2022 la curva epidemica delle sindromi simil-influenzali mostra un andamento in crescita anticipato rispetto alle precedenti stagioni con un valore di incidenza superiore a tutte le precedenti stagioni.

Incidenza delle sindromi influenzali (ILI) in Italia.
Stagioni 2009/10 – 2022/23



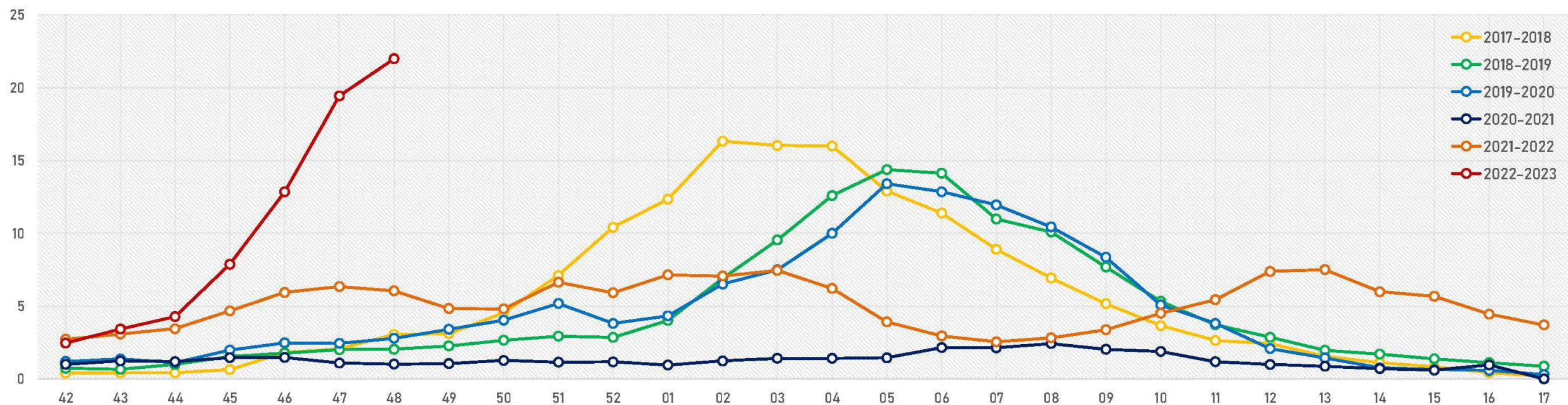
Stagioni 2020/21 – 2022/23



INCIDENZA REGIONALE

Tassi di incidenza per 1.000 assistiti, in Regione Emilia-Romagna nella settimana 48 del 2022

Incidenza delle sindromi influenzali (ILI) in Emilia-Romagna.
Stagioni 2017/18 – 2022/23



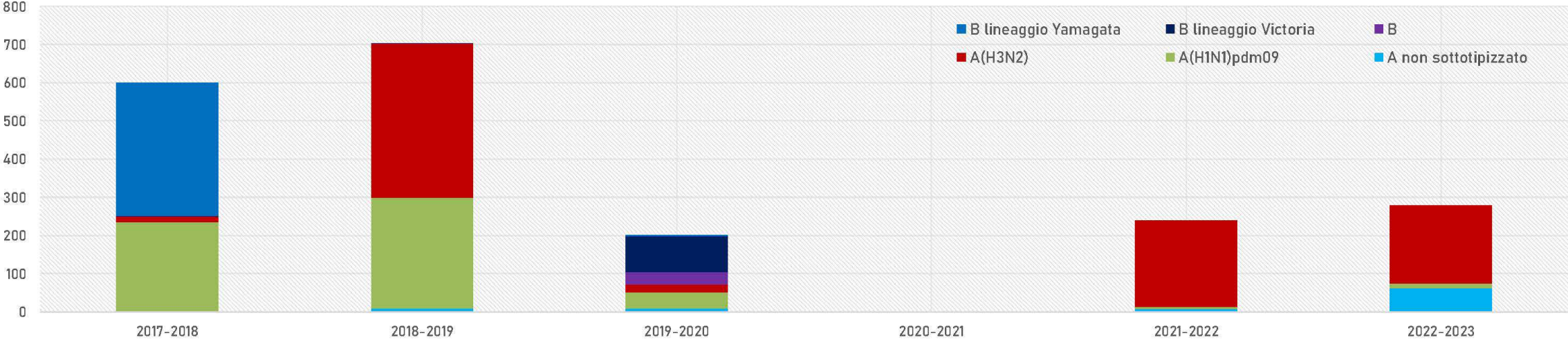
INCIDENZA REGIONALE

Regione Emilia-Romagna nella settimana 48 del 2022

Numero di campioni analizzati dal laboratorio di riferimento regionale per la sorveglianza virologica e percentuale di positività a virus influenzali. Stagioni 2017/18 – 2022/23

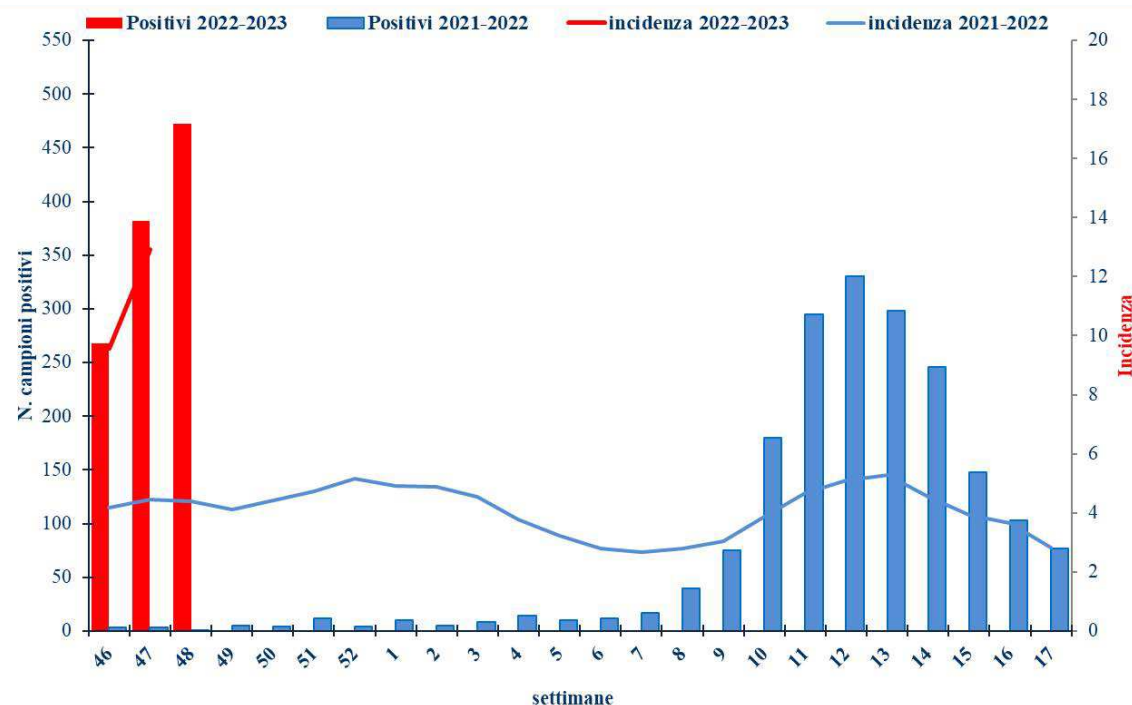
Azienda Usl	2017–2018		2018–2019		2019–2020		2020–2021		2021–2022		2022–2023	
	n tamponi	%positivi	n tamponi	%positivi	n tamponi	%positivi	n tamponi	%positivi	n tamponi	%positivi	n tamponi	%positivi
Piacenza	153	41,2%	229	31,4%	116	24,1%	0	/	368	55,4%	80	83,8%
Parma	589	46,5%	1193	32,4%	215	37,7%	26	0,0%	87	6,9%	204	55,4%
Reggio Emilia	34	55,9%	151	41,1%	96	17,7%	1	0,0%	10	90,0%	88	96,6%
Modena	16	75,0%	55	36,4%	28	32,1%	0	/	0	/	16	31,3%
Bologna	8	62,5%	41	58,5%	39	5,1%	0	/	0	/	0	/
Imola	0	/	0	/	0	/	0	/	0	/	0	/
Ferrara	0	/	75	36,0%	18	33,3%	0	/	0	/	6	33,3%
Romagna	0	/	34	50,0%	17	5,9%	0	/	0	/	0	/
AOSP/altro	672	33,8%	461	20,6%	437	13,0%	379	0,0%	178	11,2%	16	37,5%
Emilia-Romagna	1472	40,8%	2239	31,4%	966	20,8%	406	0,0%	643	37,2%	410	67,8%

Virus influenzali identificati per tipo, sottotipo e stagione in Emilia-Romagna

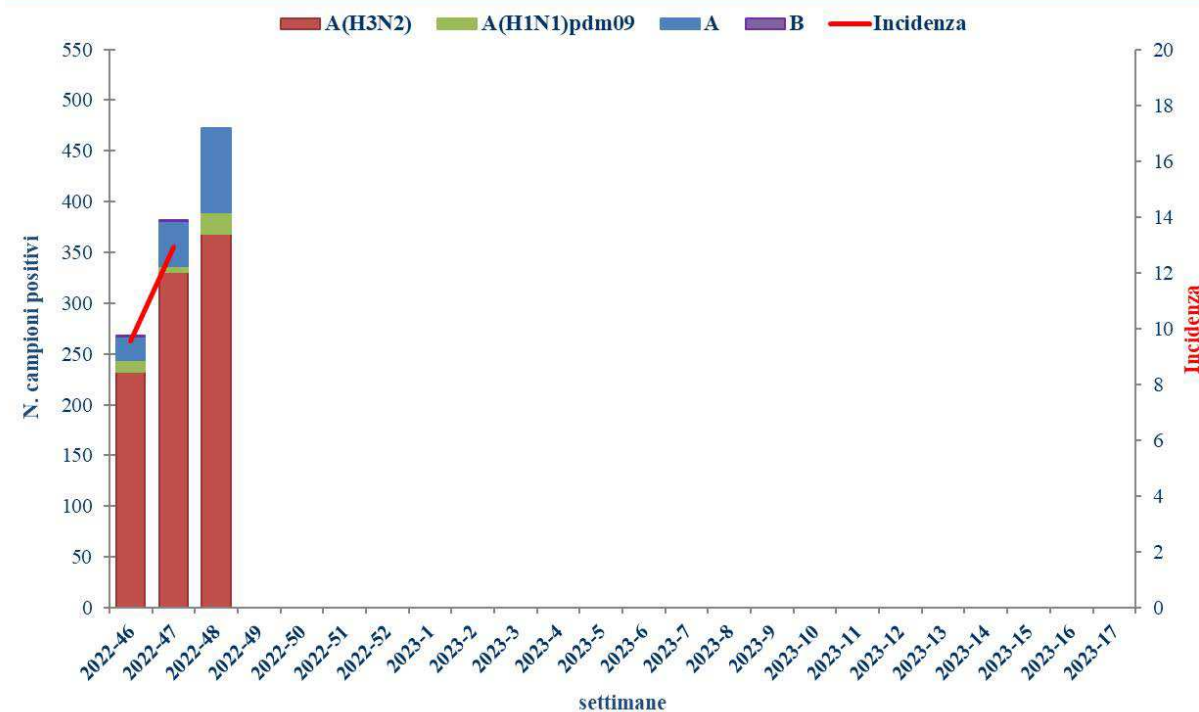


Fonte: Sistema di Sorveglianza Integrata dell’Influenza Influnet & RespiVirNet Regione Emilia-Romagna

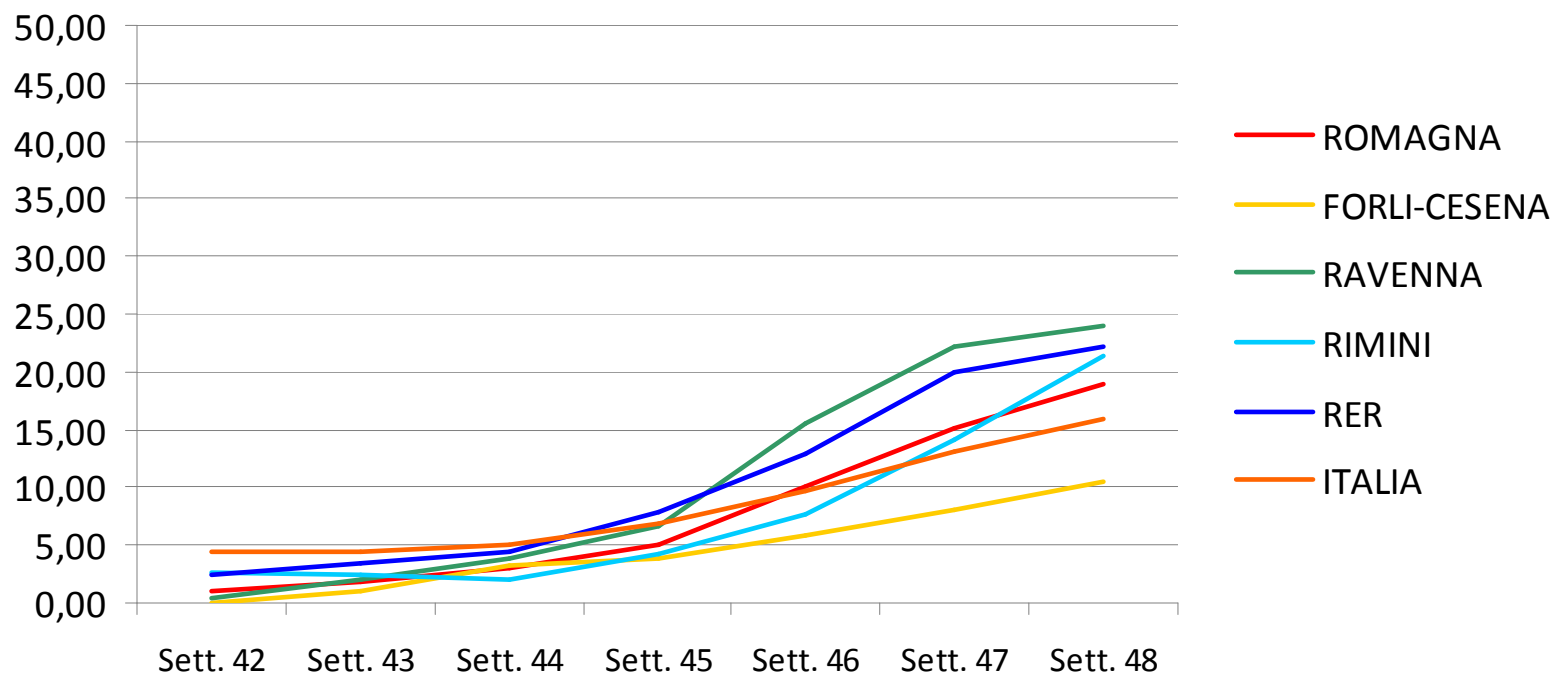
Andamento settimanale dei campioni positivi al virus influenzale della presente stagione rispetto alla stagione 2021-22



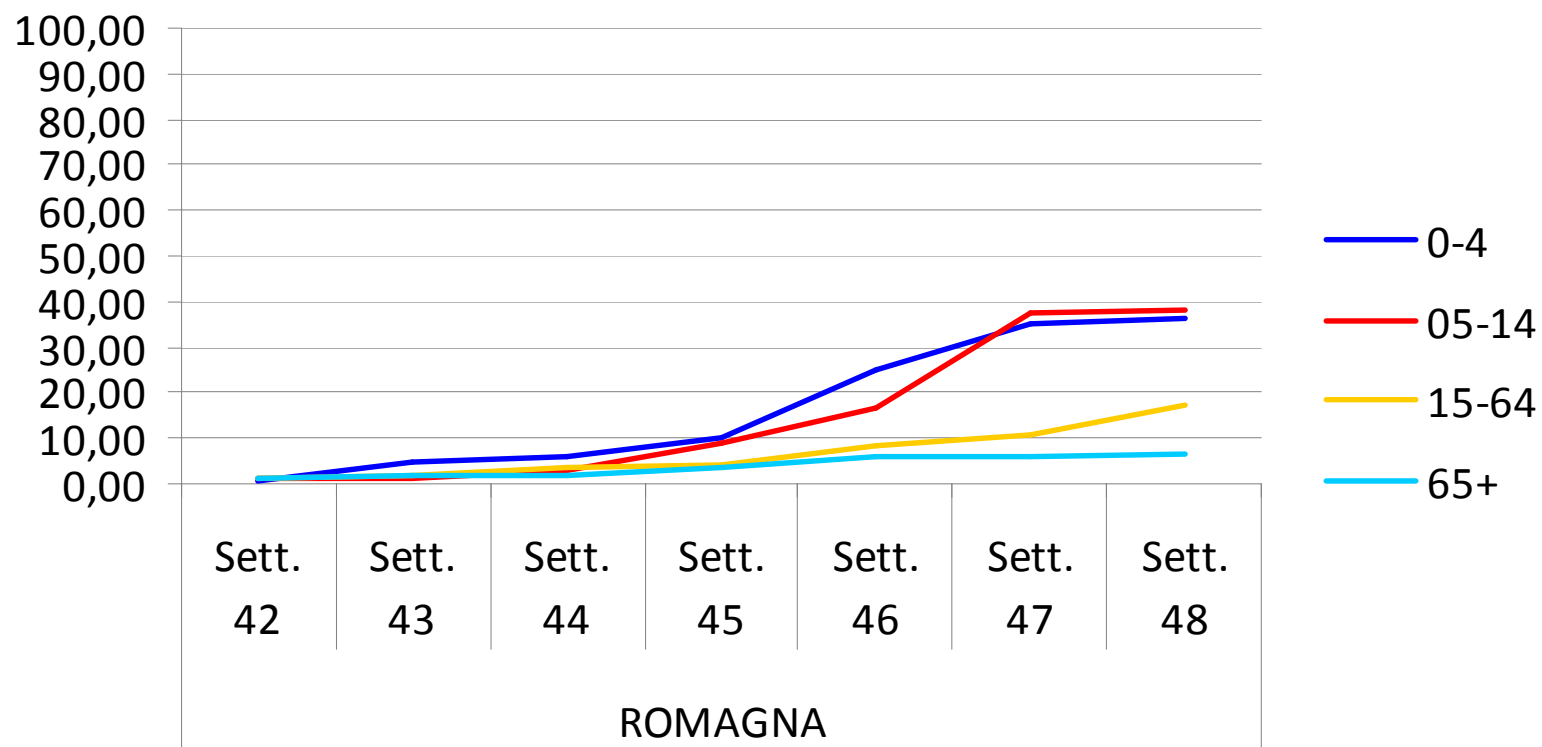
Andamento settimanale dei campioni positivi per tipo/sottotipo (stagione 2022-23)



Sorveglianza settimanale Confronto Ausl Romagna e ambiti provinciali vs RER e Italia.
Incidenza totale (per 1000 assistiti)

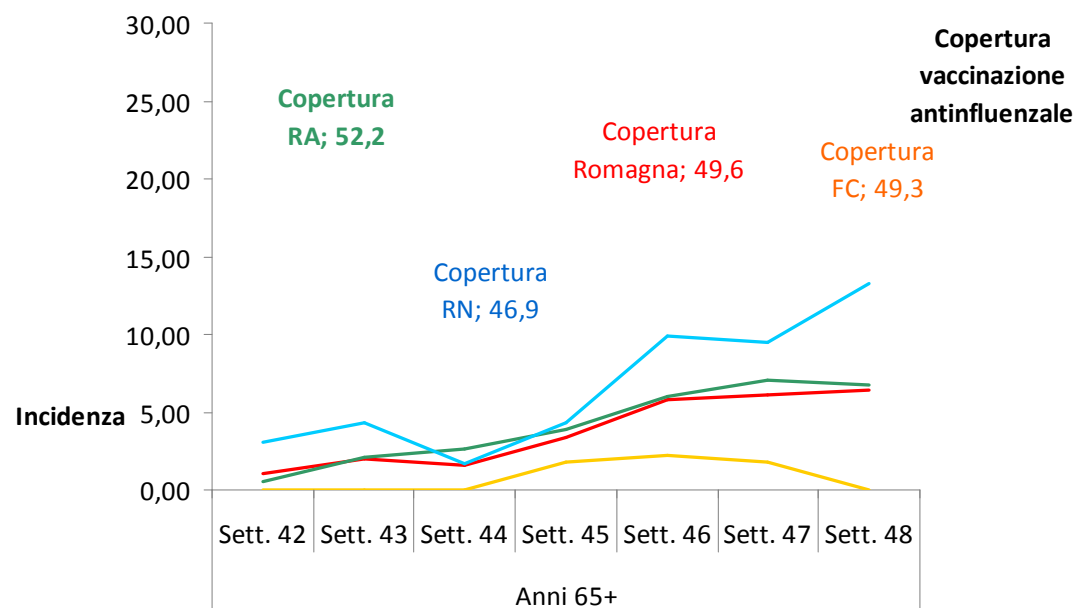
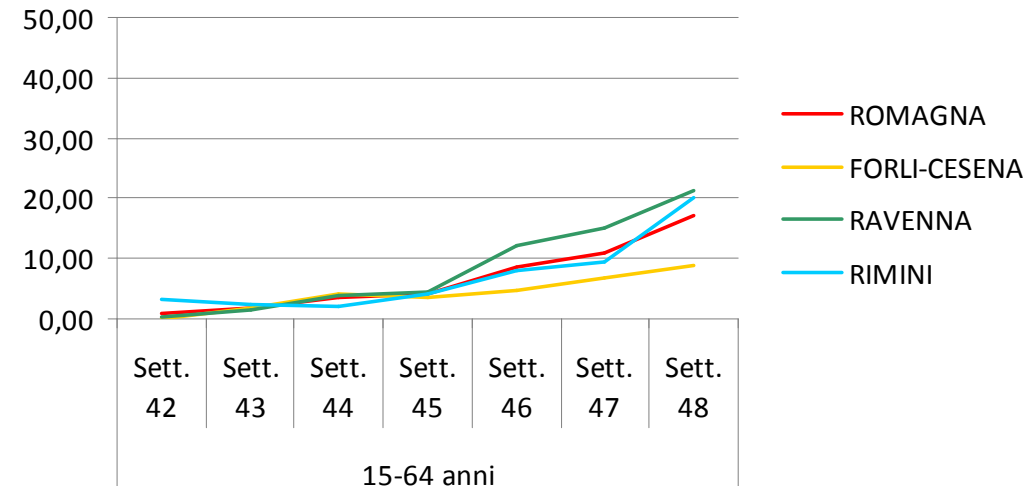
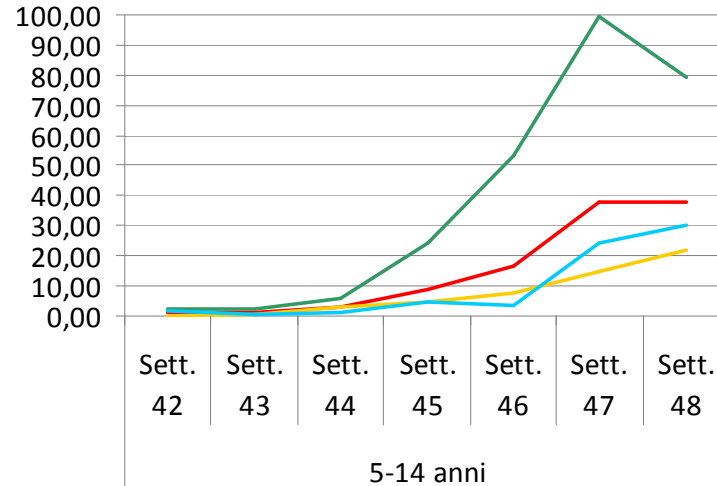
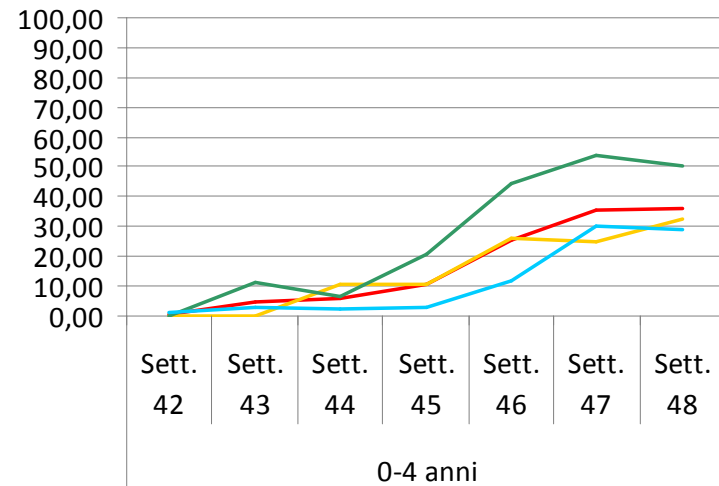


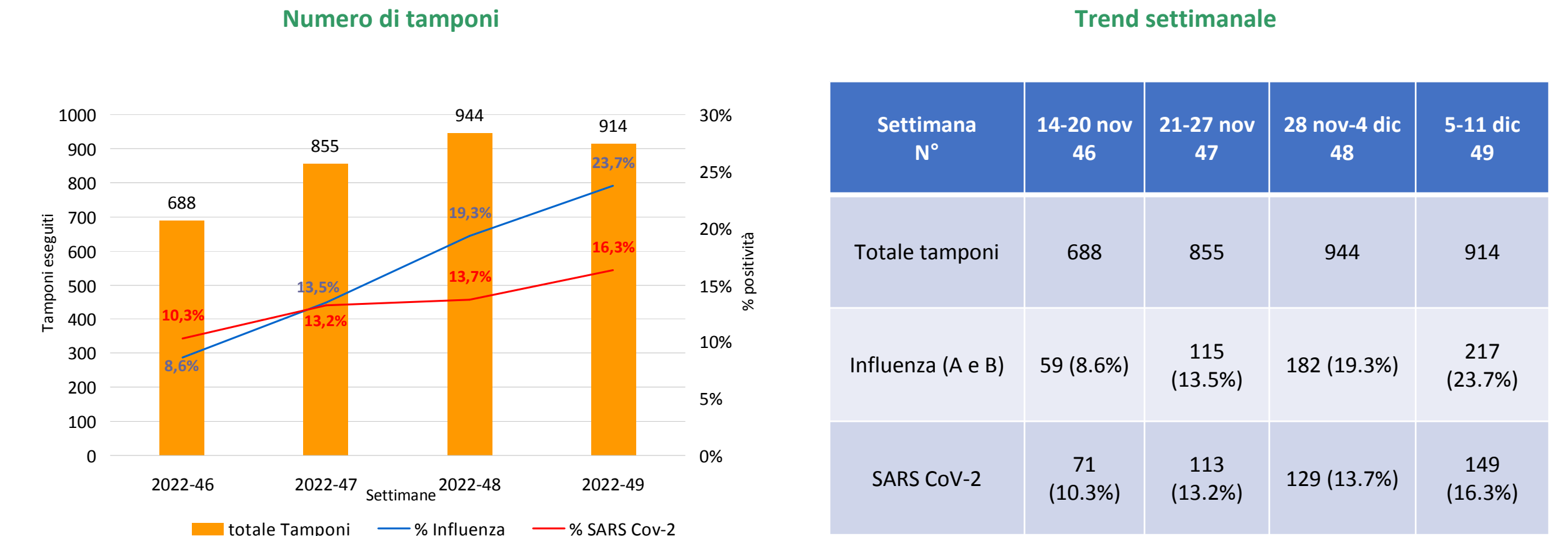
Sorveglianza settimanale Ausl Romagna



INCIDENZA IN AUSL ROMAGNA

Tassi di incidenza per 1.000, specifici per classe di età – Azienda Usl della Romagna



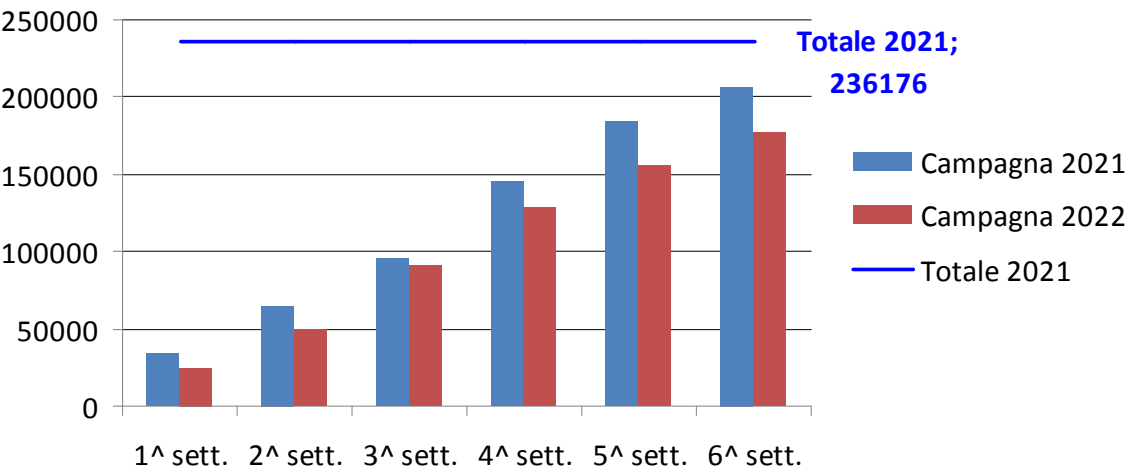


**SORVEGLIANZA VIROLOGICA
OSPEDALIERA**

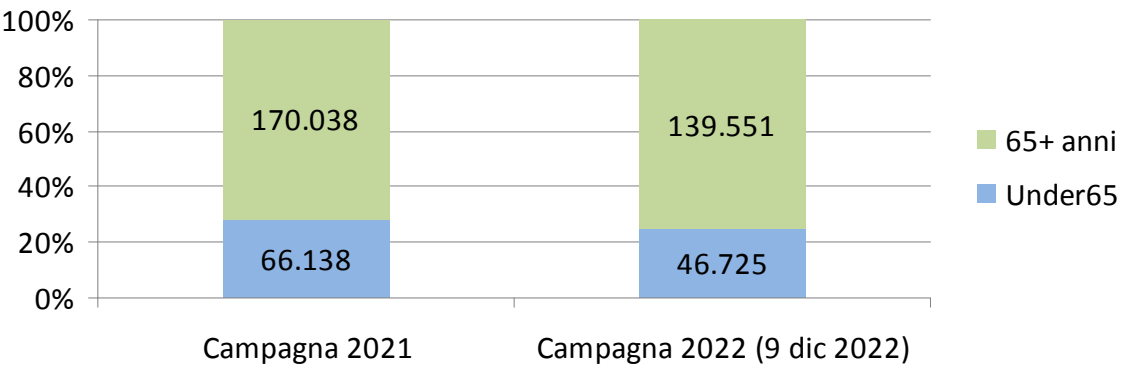
Trend settimanale dei tamponi eseguiti in urgenza nei Pronto Soccorso e reparti ospedalieri dei 4 ambiti territoriali della Romagna a pazienti con sintomi/segni correlabili a possibile caso di Influenza /Covid 19.

Ambito	Settimana N°	14-20 nov 46	21-27 nov 47	28 nov - 4 dic 48	5-11 dic 49
Forlì	Totale tamponi	196	258	246	239
	Influenza (A e B)	5 (2.6%)	32 (12.4%)	52 (21.1%)	53 (22.2%)
	SARS CoV-2	23 (11.7%)	31 (12.0%)	24 (9.8%)	34 (14.2%)
Cesena	Totale tamponi	46	42	52	64
	Influenza (A e B)	0	3 (7.1%)	15 (28.8%)	18 (28.1%)
	SARS CoV-2	5 (10.9%)	5 (11.9%)	6 (11.5%)	9 (14.1%)
Rimini	Totale tamponi	214	209	320	333
	Influenza (A e B)	14 (6.5%)	19 (9.1%)	55 (17.2%)	94 (28.2%)
	SARS CoV-2	23 (10.7%)	32 (15.3%)	47 (14.7%)	48 (14.4%)
Ravenna	Totale tamponi	232	346	326	278
	Influenza (A e B)	40 (17.2%)	61 (17.6%)	60 (18.4%)	52 (18.7%)
	SARS CoV-2	20 (8.6%)	45 (13.0%)	52 (16.0%)	58 (20.9%)
Romagna	Totale tamponi	688	855	944	914
	Influenza (A e B)	59 (8.6%)	115 (13.5%)	182 (19.3%)	217 (23.7%)
	SARS CoV-2	71 (10.3%)	113 (13.2%)	129 (13.7%)	149 (16.3%)

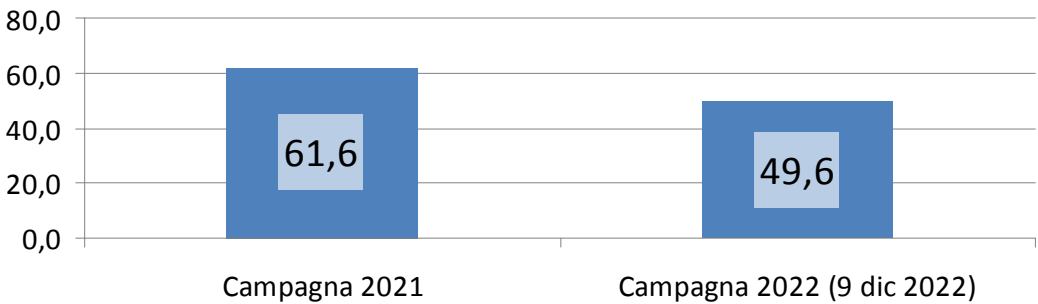
Dosi erogate Ausl Romagna (dato settimanale)



Dosi erogate Ausl Romagna (per età)



Copertura 65+ anni



Donne che all’inizio della stagione epidemica si trovano in gravidanza o nel periodo post-partum

