

# STAGIONE INFLUENZALE 2022-23

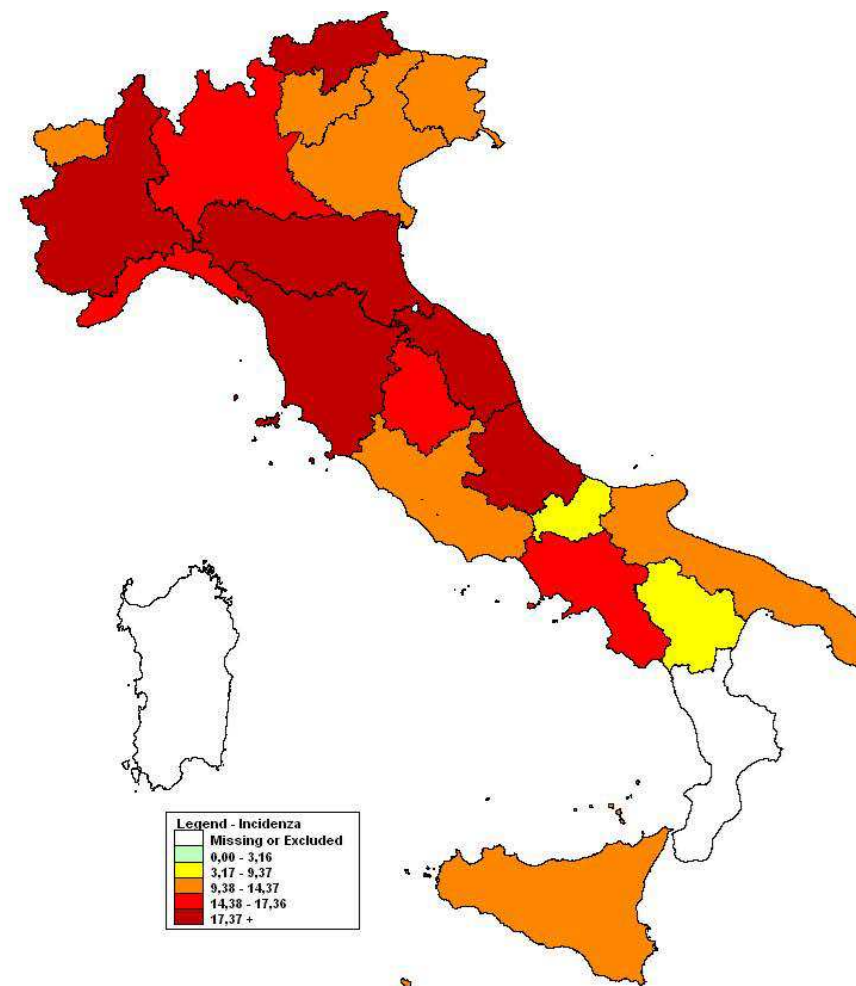
DIFFUSIONE NELL'AZIENDA USL  
DELLA ROMAGNA

Aggiornamento alla settimana 49

## IL GRADO DI DIFFUSIONE DELLA PANDEMIA INFLUENZALE È MISURATO ATTRAVERSO 3 INDICATORI:

1. **Tasso di incidenza settimanale** (per 1.000 assistiti) *per classi di età* rilevato attraverso la rete dei medici sentinella (MMG e PLS) che segnalano episodi ILI – Influenza Like Illness – nell’ambito del sistema di sorveglianza nazionale “InfluNet”. A tale fine il sistema dei medici sentinella è stato adeguato e in Romagna può contare su 36 medici tra Medici di Medicina Generale e Pediatri di Libera Scelta. Con InfluNet vengono segnalati i nuovi casi insorti dal lunedì alla domenica di ogni settimana.
2. **Numero di tamponi** per Sars Cov-2 e Influenza eseguiti presso i Pronto Soccorso ospedalieri a persone con manifestazioni cliniche compatibili con influenza e/o Covid 19
3. **Percentuale di positività** per virus influenzali *dei tamponi eseguiti*

- Si arresta la crescita del numero di casi di sindromi simil-influenzali (ILI) in Italia. Nella 49° settimana del 2022, infatti, l'incidenza è pari a **15,5** casi per mille assistiti (16,0 nella settimana precedente) e si attesta nella fascia di intensità alta.
- Stabile l'incidenza in tutte le fasce di età, risultano tuttavia maggiormente colpite le fasce di età pediatriche e in particolare i bambini al di sotto dei cinque anni di età in cui l'incidenza è pari a **50,6** casi per mille assistiti (49,8 nella settimana precedente).
- La crescita del numero di sindromi simil-influenzali, in queste prime settimane di sorveglianza, è sostenuta oltre che dai virus influenzali anche da altri virus respiratori.
- In sei Regioni (Piemonte, PA di Bolzano, Emilia-Romagna, Toscana, Marche, Abruzzo) l'incidenza ha superato la soglia di massima intensità.
- Calabria e Sardegna non hanno attivato la sorveglianza Influenet.



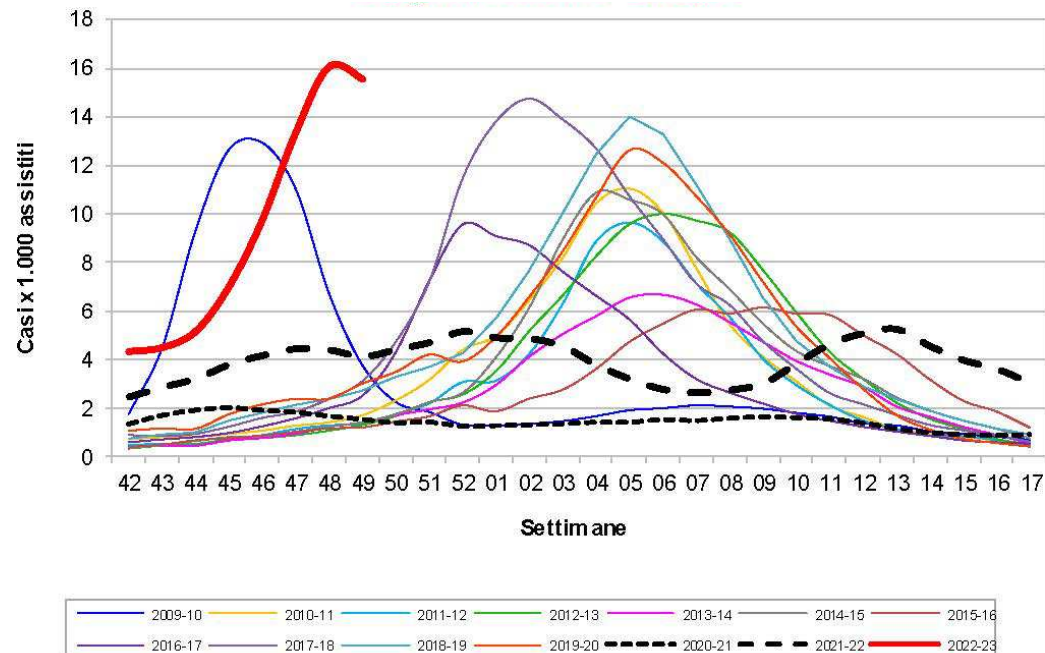


# INCIDENZA NAZIONALE

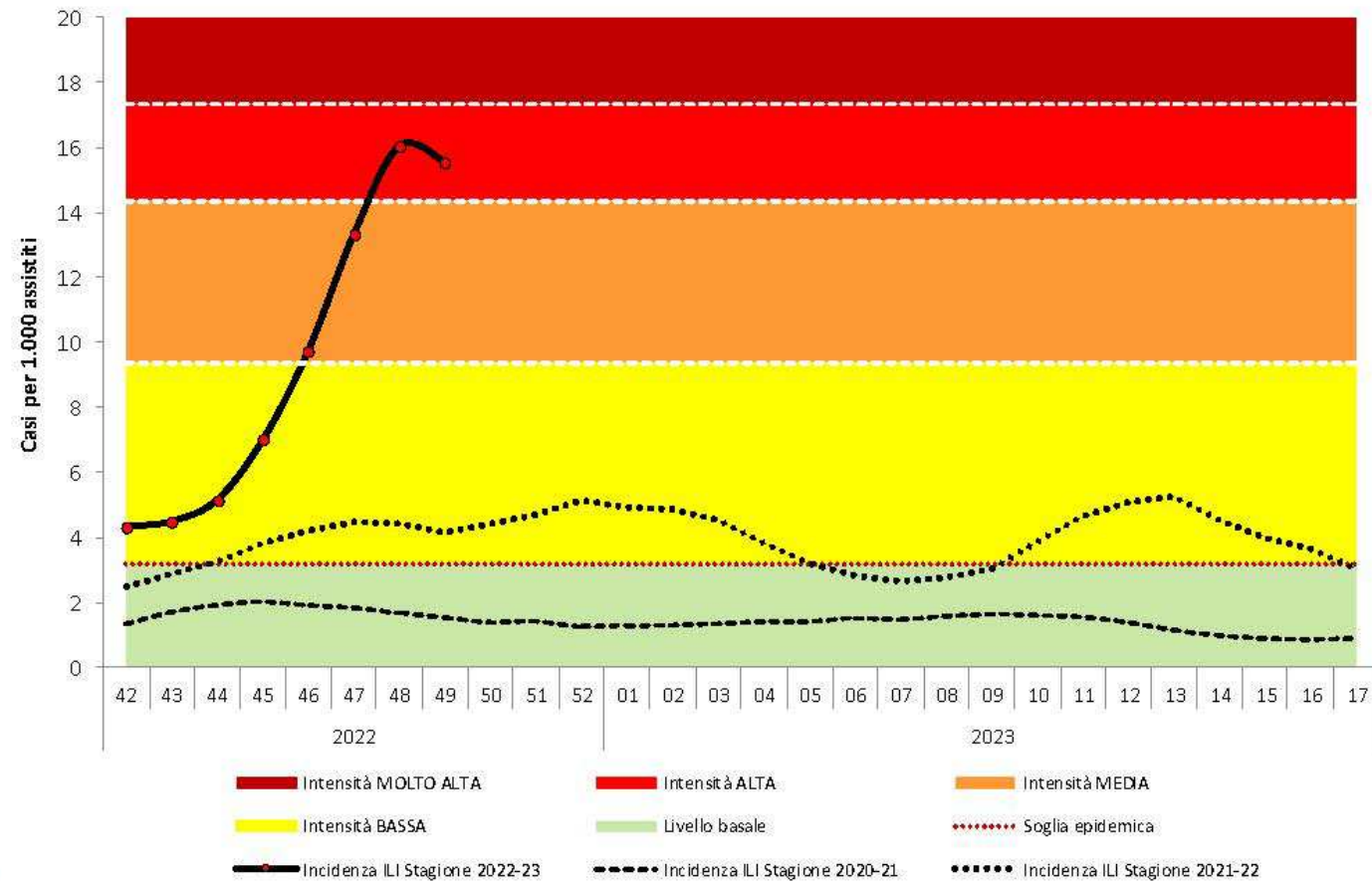
Tassi di incidenza per 1.000, rilevati dal sistema Influnet nella settimana 49 del 2022

Nella quarantanovesima settimana del 2022 la curva epidemica delle sindromi simil-influenzali arresta la sua crescita. Finora il suo andamento è anticipato rispetto alle precedenti stagioni con un valore di incidenza nel picco superiore a tutte le precedenti stagioni.

Incidenza delle sindromi influenzali (ILI) in Italia.  
Stagioni 2009/10 – 2022/23



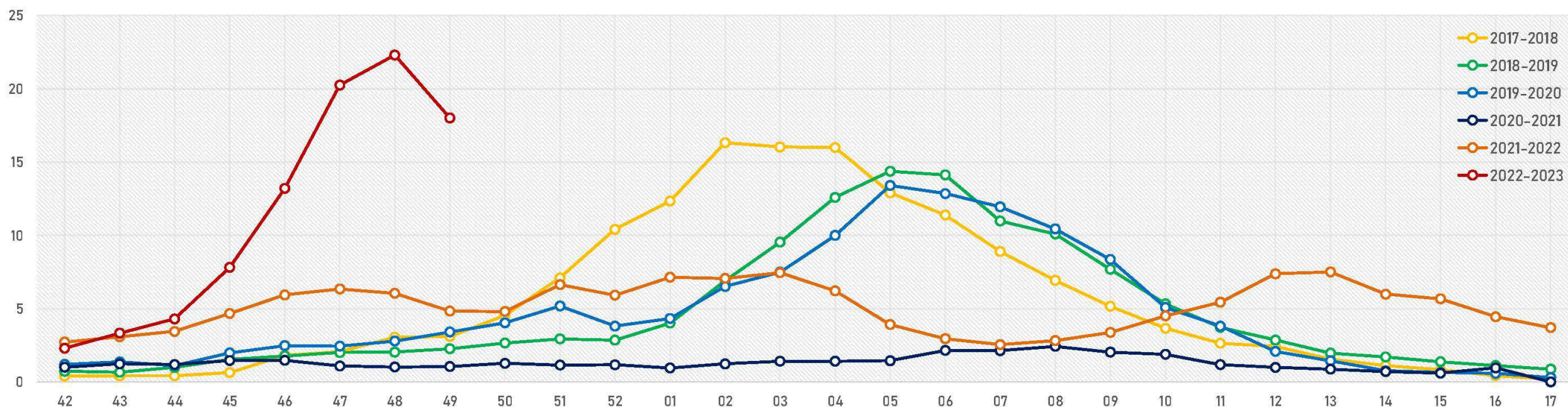
Stagioni 2020/21 – 2022/23



## INCIDENZA REGIONALE

Tassi di incidenza per 1.000 assistiti, in Regione Emilia-Romagna nella settimana 49 del 2022

Incidenza delle sindromi influenzali (ILI) in Emilia-Romagna.  
Stagioni 2017/18 – 2022/23





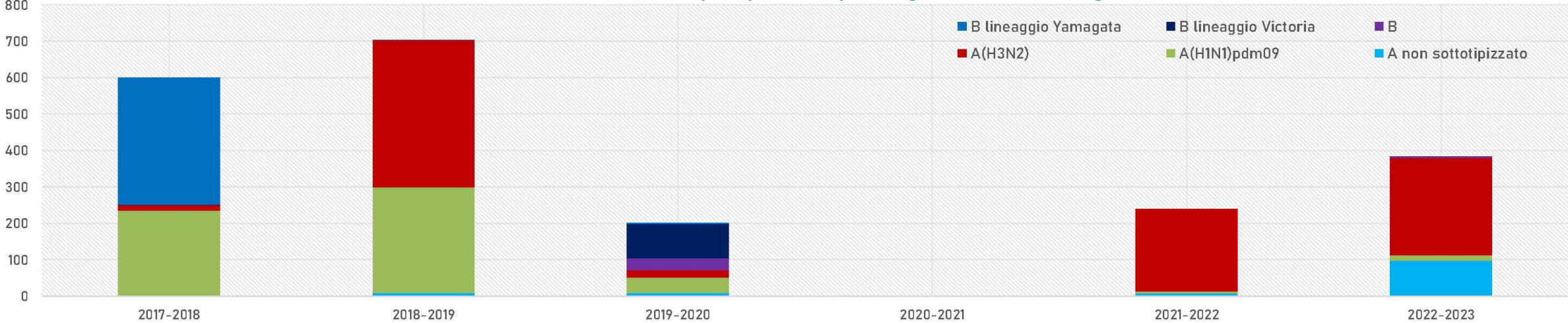
INCIDENZA REGIONALE

Regione Emilia-Romagna nella settimana 48 del 2022

Numero di campioni analizzati dal laboratorio di riferimento regionale per la sorveglianza virologica e percentuale di positività a virus influenzali. Stagioni 2017/18 – 2022/23

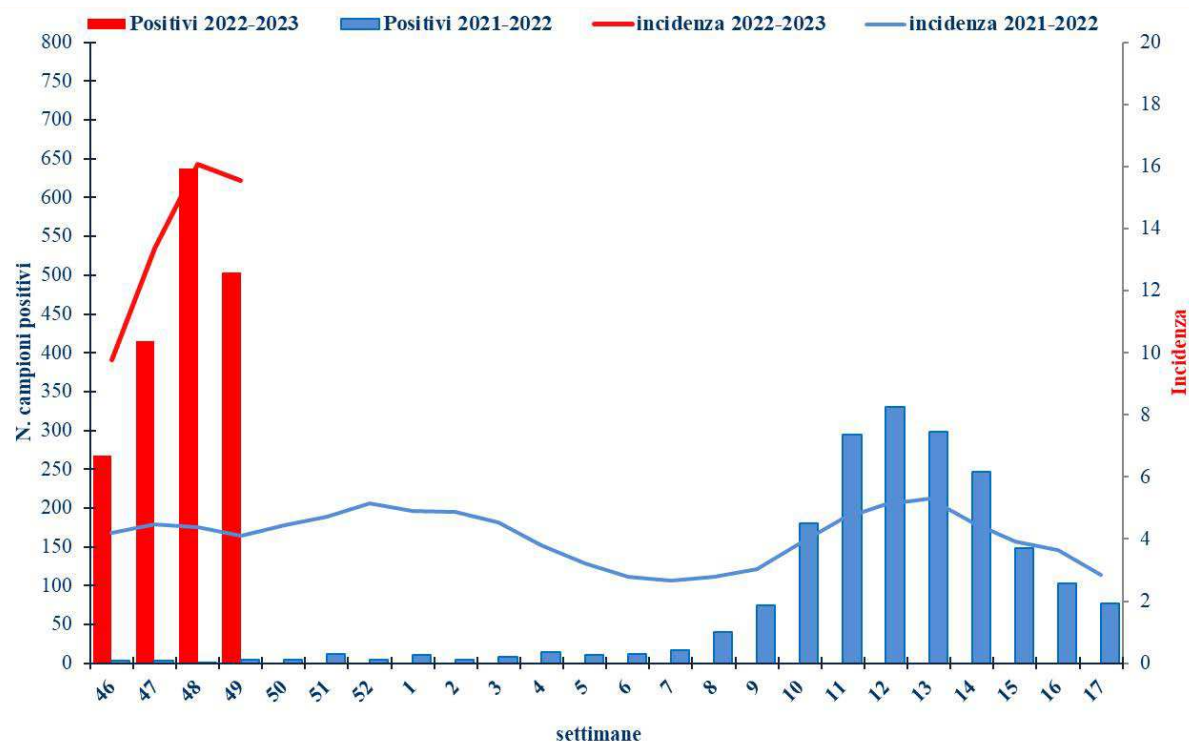
Azienda Usl	2017-2018		2018-2019		2019-2020		2020-2021		2021-2022		2022-2023	
	n tamponi	%positivi	n tamponi	%positivi	n tamponi	%positivi	n tamponi	%positivi	n tamponi	%positivi	n tamponi	%positivi
Piacenza	153	41,2%	229	31,4%	116	24,1%	0	/	368	55,4%	124	88,7%
Parma	589	46,5%	1193	32,4%	215	37,7%	26	0,0%	87	6,9%	229	52,8%
Reggio Emilia	34	55,9%	151	41,1%	96	17,7%	1	0,0%	10	90,0%	91	95,6%
Modena	16	75,0%	55	36,4%	28	32,1%	0	/	0	/	30	33,3%
Bologna	8	62,5%	41	58,5%	39	5,1%	0	/	0	/	0	/
Imola	0	/	0	/	0	/	0	/	0	/	0	/
Ferrara	0	/	75	36,0%	18	33,3%	0	/	0	/	8	25,0%
Romagna	0	/	34	50,0%	17	5,9%	0	/	0	/	15	20,0%
AOSP/altro	672	33,8%	461	20,6%	437	13,0%	379	0,0%	178	11,2%	108	46,3%
Emilia-Romagna	1472	40,8%	2239	31,4%	966	20,8%	406	0,0%	643	37,2%	605	63,3%

Virus influenzali identificati per tipo, sottotipo e stagione in Emilia-Romagna

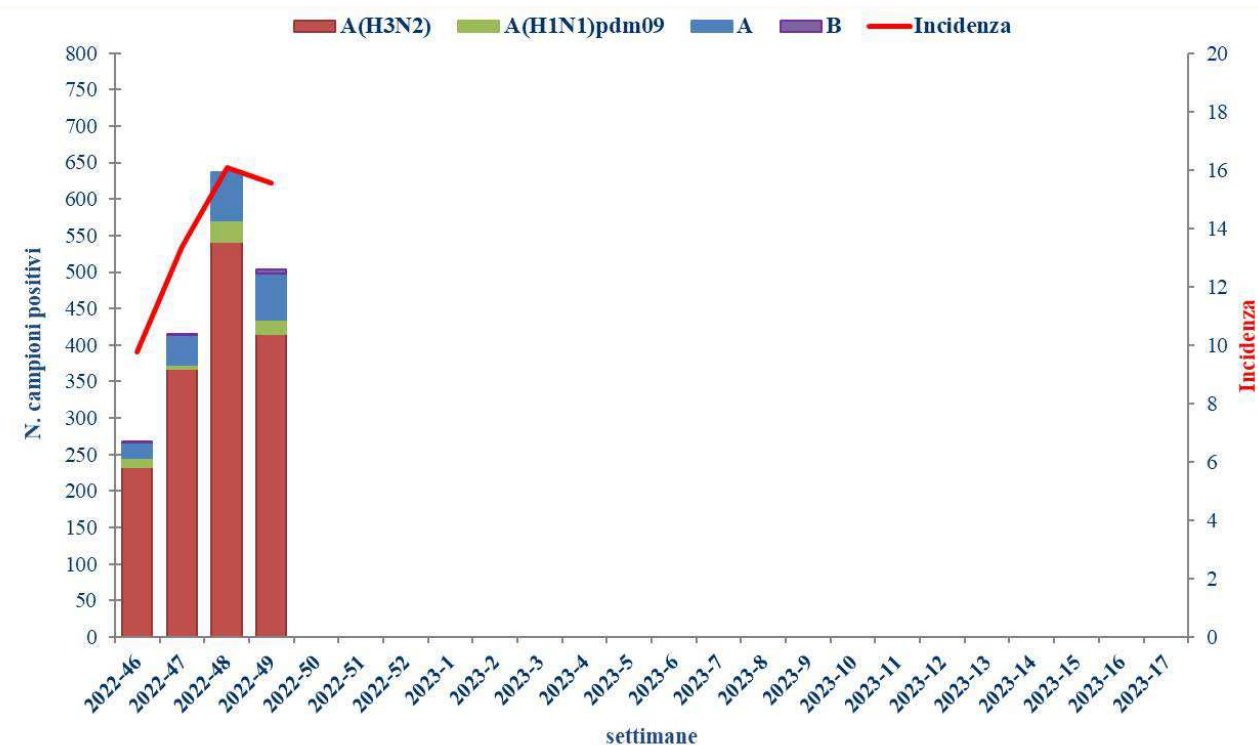


Fonte: Sistema di Sorveglianza Integrata dell’Influenza Influnet & RespiVirNet Regione Emilia-Romagna

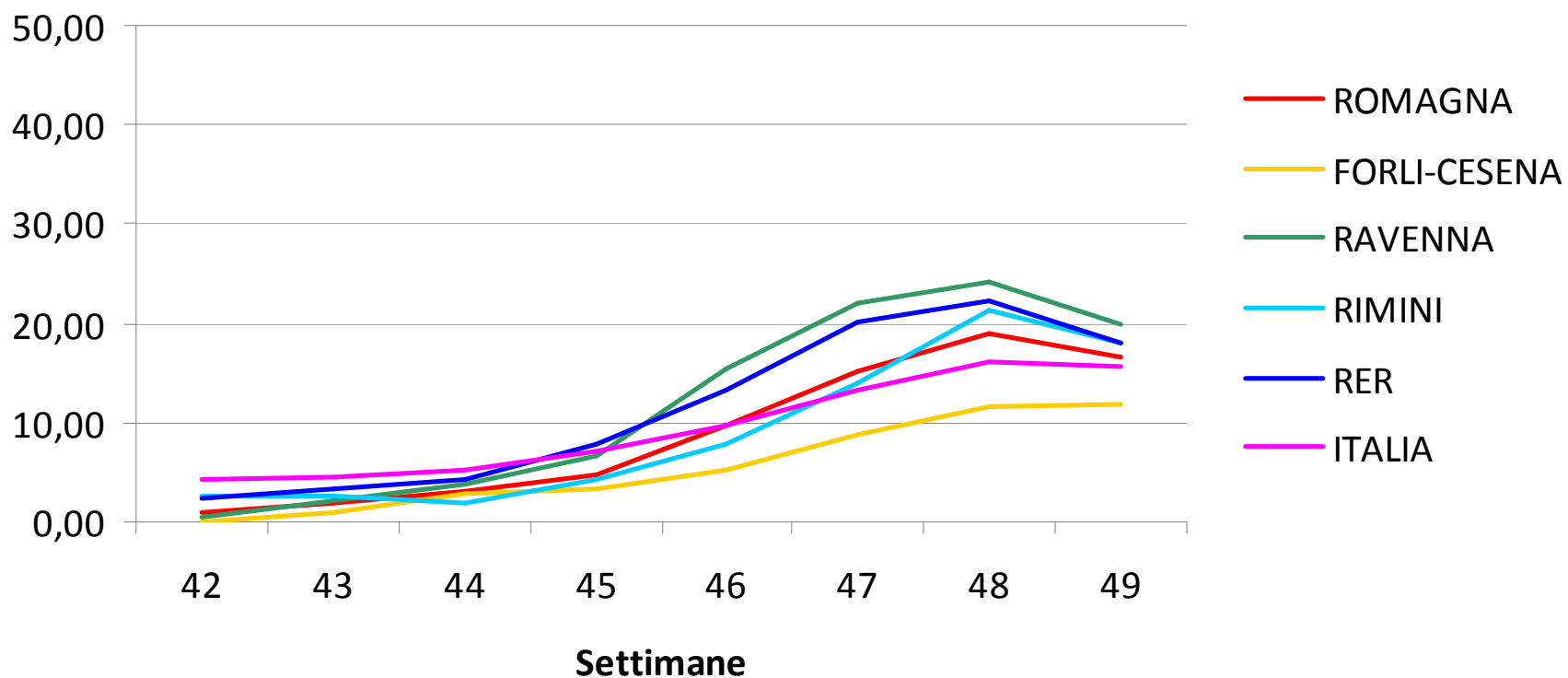
Andamento settimanale dei campioni positivi al virus influenzale della presente stagione rispetto alla stagione 2021-22



Andamento settimanale dei campioni positivi per tipo/sottotipo (stagione 2022-23)

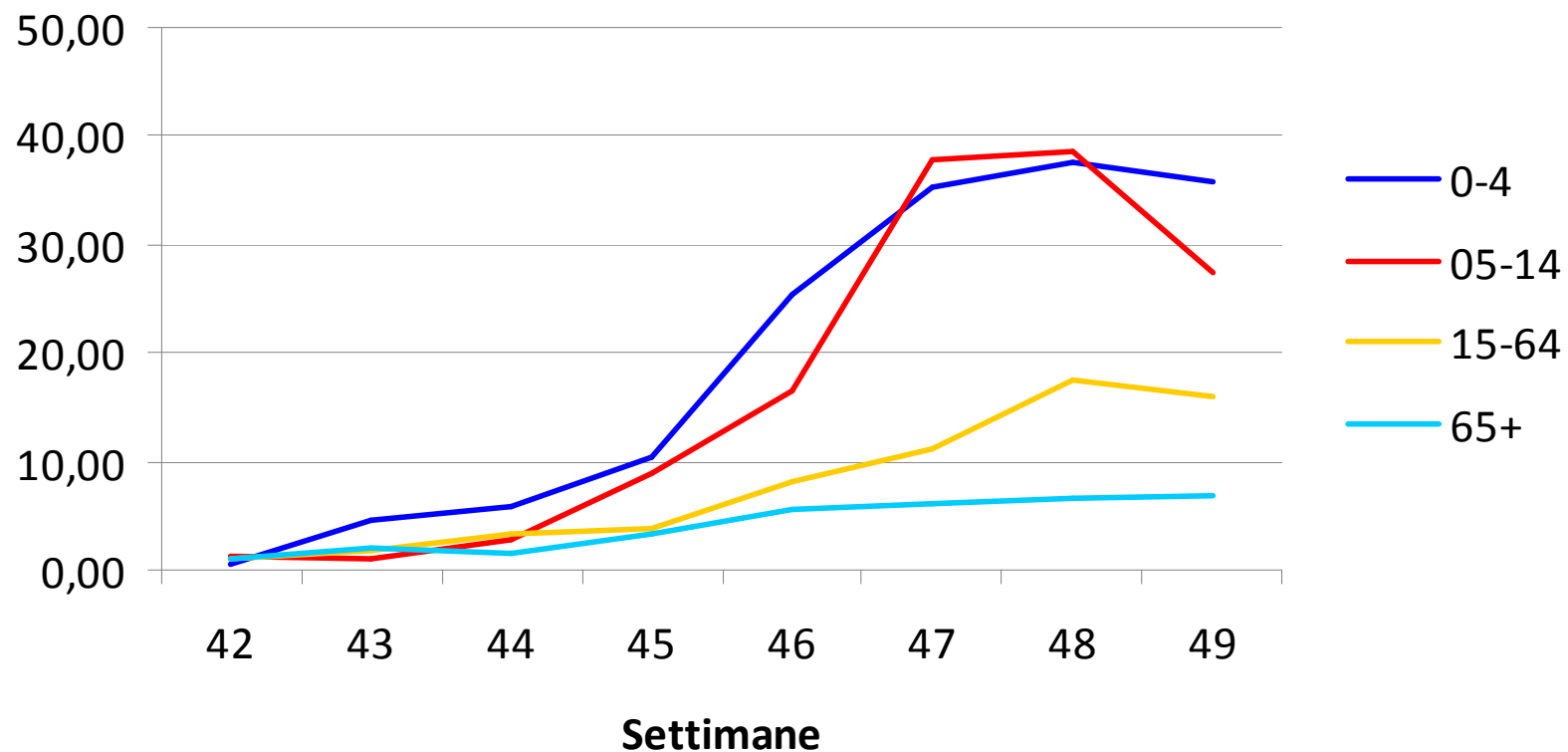


Sorveglianza settimanale Confronto Ausl Romagna e ambiti provinciali vs RER e Italia.  
Incidenza totale (per 1000 assistiti)



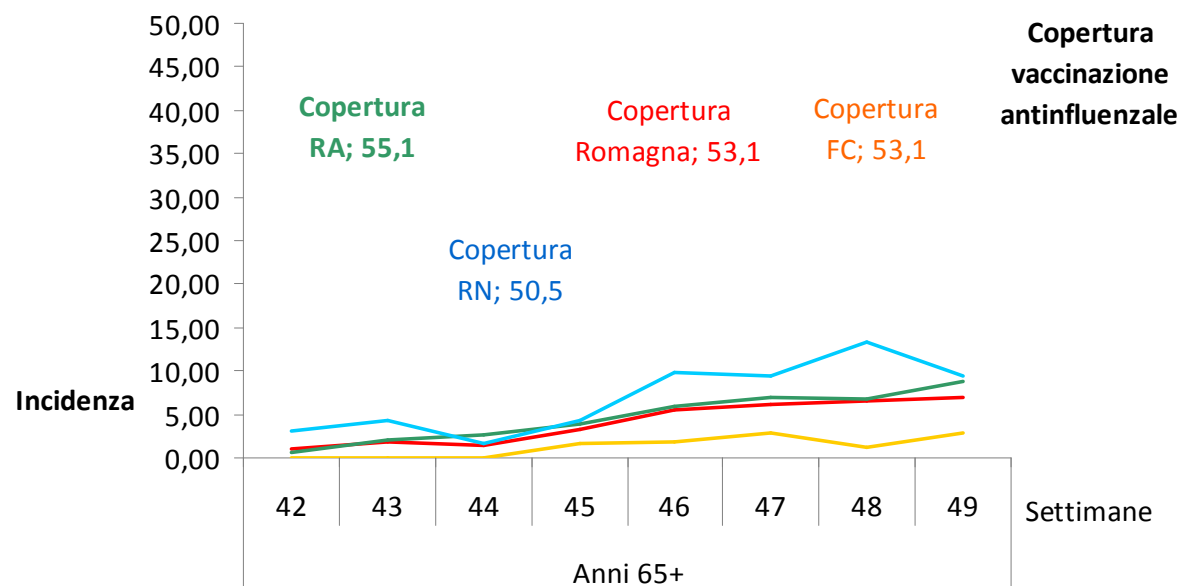
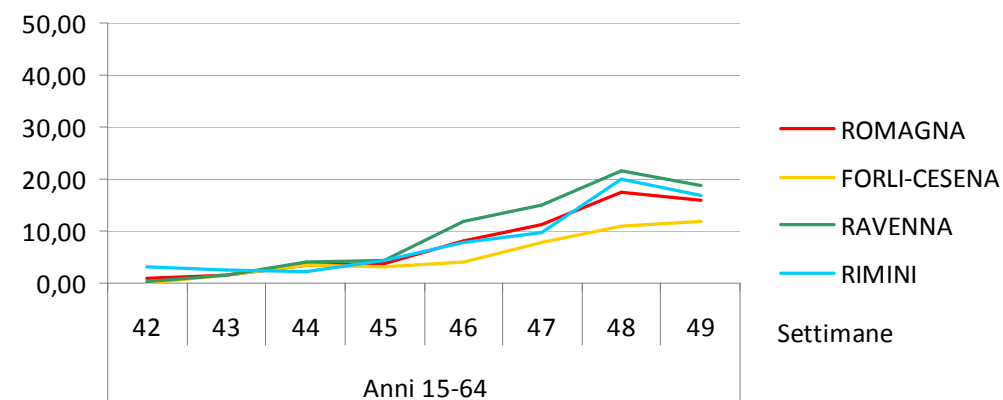
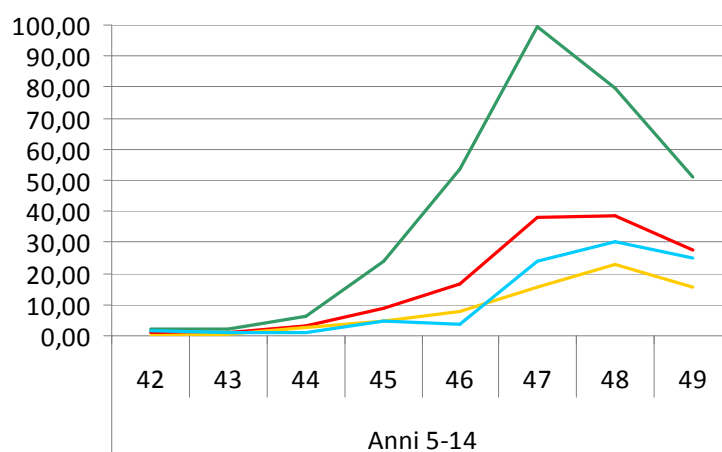
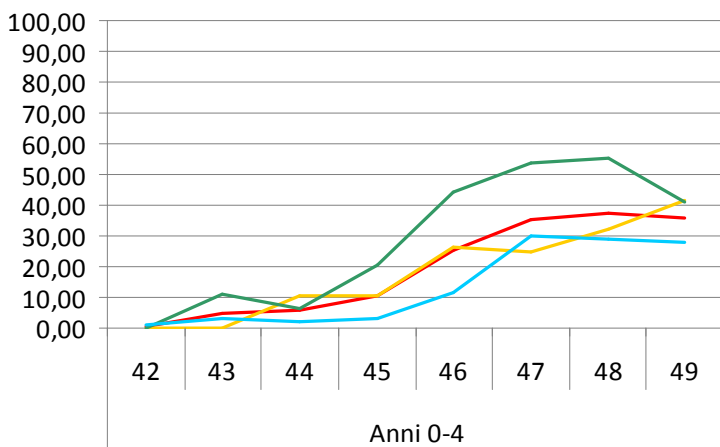


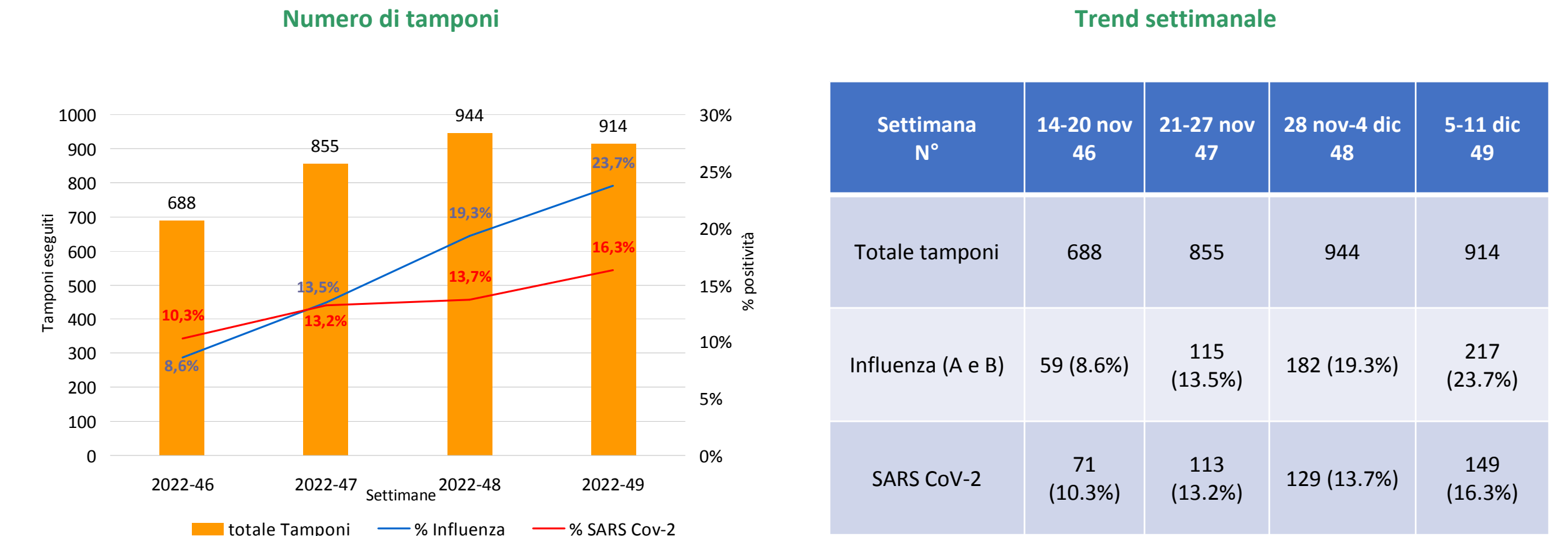
## Sorveglianza settimanale Ausl Romagna



# INCIDENZA IN AUSL ROMAGNA

## Tassi di incidenza per 1.000, specifici per classe di età – Azienda Usl della Romagna





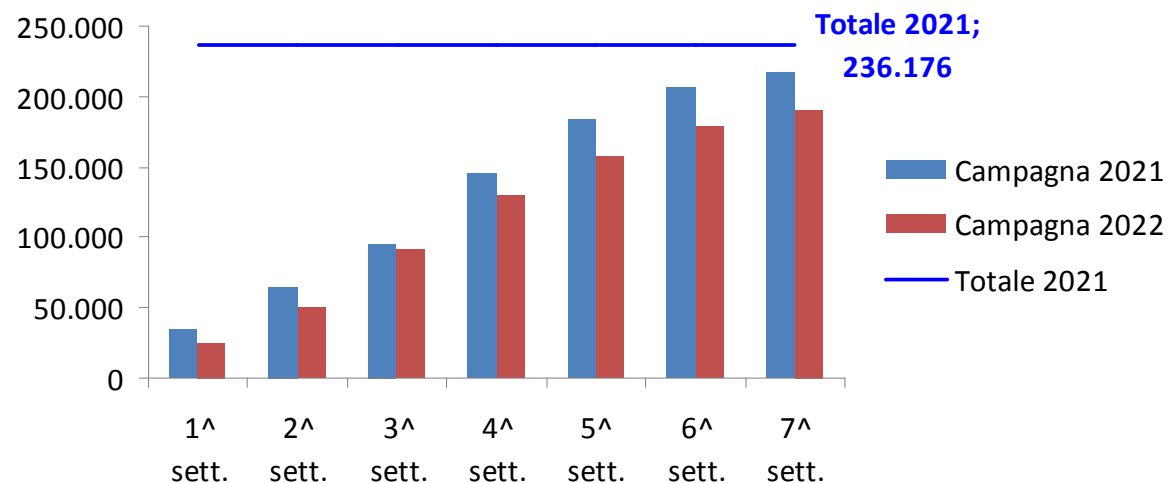


**SORVEGLIANZA VIROLOGICA  
OSPEDALIERA**

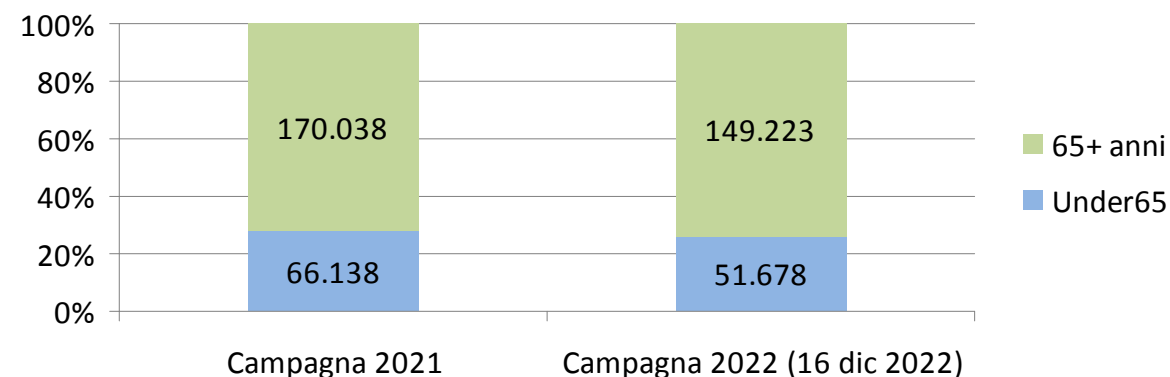
**Trend settimanale dei tamponi eseguiti in urgenza nei Pronto Soccorso e reparti ospedalieri dei 4 ambiti territoriali della Romagna a pazienti con sintomi/segni correlabili a possibile caso di Influenza /Covid 19.**

Ambito	Settimana N°	14-20 nov 46	21-27 nov 47	28 nov - 4 dic 48	5-11 dic 49
Forlì	Totale tamponi	196	258	246	239
	Influenza (A e B)	5 (2.6%)	32 (12.4%)	52 (21.1%)	53 (22.2%)
	SARS CoV-2	23 (11.7%)	31 (12.0%)	24 (9.8%)	34 (14.2%)
Cesena	Totale tamponi	46	42	52	64
	Influenza (A e B)	0	3 (7.1%)	15 (28.8%)	18 (28.1%)
	SARS CoV-2	5 (10.9%)	5 (11.9%)	6 (11.5%)	9 (14.1%)
Rimini	Totale tamponi	214	209	320	333
	Influenza (A e B)	14 (6.5%)	19 (9.1%)	55 (17.2%)	94 (28.2%)
	SARS CoV-2	23 (10.7%)	32 (15.3%)	47 (14.7%)	48 (14.4%)
Ravenna	Totale tamponi	232	346	326	278
	Influenza (A e B)	40 (17.2%)	61 (17.6%)	60 (18.4%)	52 (18.7%)
	SARS CoV-2	20 (8.6%)	45 (13.0%)	52 (16.0%)	58 (20.9%)
Romagna	Totale tamponi	688	855	944	914
	Influenza (A e B)	59 (8.6%)	115 (13.5%)	182 (19.3%)	217 (23.7%)
	SARS CoV-2	71 (10.3%)	113 (13.2%)	129 (13.7%)	149 (16.3%)

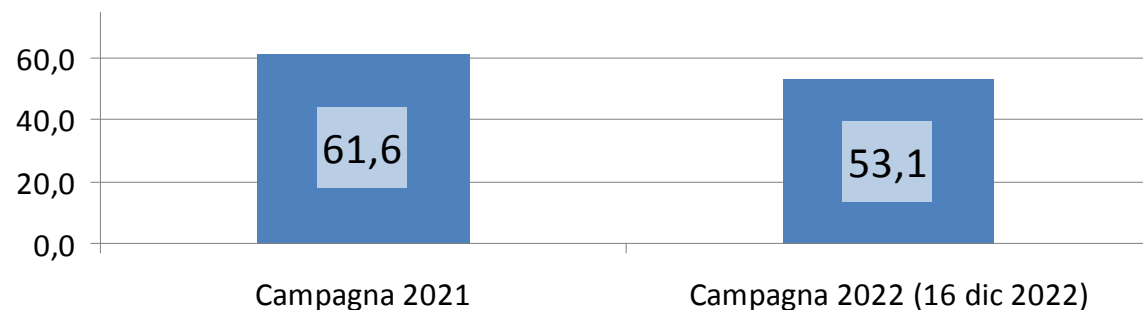
### Dosi erogate Ausl Romagna (dato settimanale cumulativo)



### Dosi erogate Ausl Romagna (per età)



### Copertura 65+ anni



### Donne che all'inizio della stagione epidemica si trovano in gravidanza o nel periodo post-partum

