

STAGIONE INFLUENZALE 2022-23

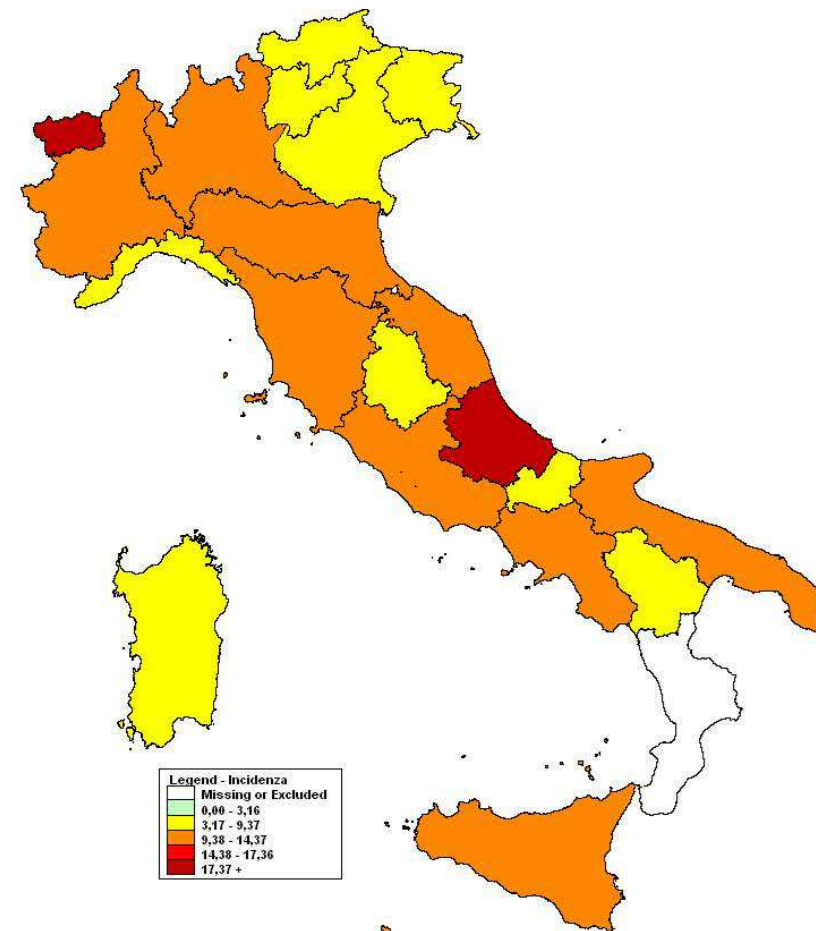
DIFFUSIONE NELL'AZIENDA USL DELLA
ROMAGNA

Aggiornamento alla settimana 1/2023

IL GRADO DI DIFFUSIONE DELLA PANDEMIA INFLUENZALE È MISURATO ATTRAVERSO 3 INDICATORI:

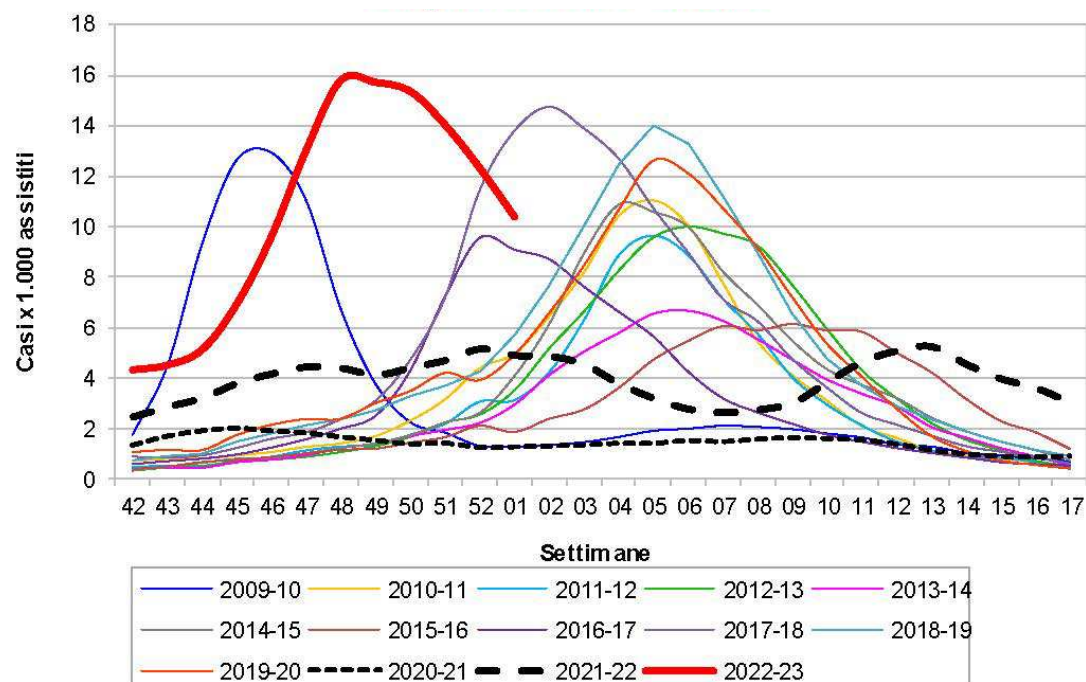
1. **Tasso di incidenza settimanale** (per 1.000 assistiti) *per classi di età* rilevato attraverso la rete dei medici sentinella (MMG e PLS) che segnalano episodi ILI – Influenza Like Illness – nell’ambito del sistema di sorveglianza nazionale “InfluNet”. A tale fine il sistema dei medici sentinella è stato adeguato e in Romagna può contare su 36 medici tra Medici di Medicina Generale e Pediatri di Libera Scelta. Con InfluNet vengono segnalati i nuovi casi insorti dal lunedì alla domenica di ogni settimana.
2. **Numero di tamponi** per Sars Cov-2 e Influenza eseguiti presso i Pronto Soccorso ospedalieri a persone con manifestazioni cliniche compatibili con influenza e/o Covid 19
3. **Percentuale di positività** per virus influenzali *dei tamponi eseguiti*

- Nella 1° settimana del 2023 l'incidenza delle sindromi simil-influenzali (ILI) in Italia è ancora in calo e pari a **10,4** casi per mille assistiti (12,3 nella settimana precedente).
- L'incidenza delle ILI è in diminuzione in tutte le fasce di età. Risultano comunque più colpiti i bambini al di sotto dei cinque anni di età in cui l'incidenza è pari a **24,6** casi per mille assistiti (33,7 nella settimana precedente).
- Il numero di sindromi simil-influenzali è sostenuto, oltre che dai virus influenzali, anche da altri virus respiratori tra i quali il virus respiratorio sinciziale, nei bambini molto piccoli, e il SARS-CoV-2.
- Due le Regioni (Valle d'Aosta, Abruzzo) in cui l'incidenza si colloca nella fascia di massima intensità.
- Calabria non ha attivato la sorveglianza InFluNet.

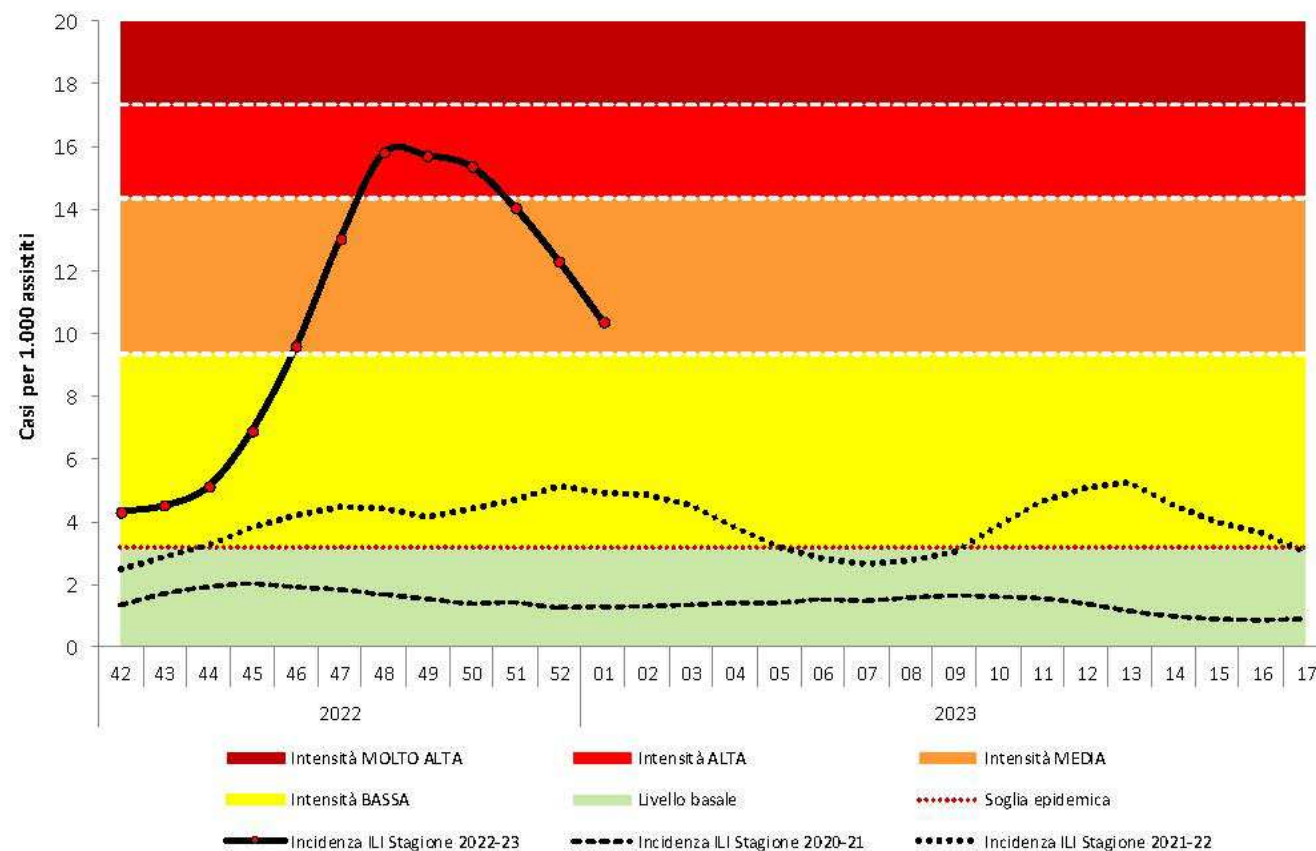


Nella prima settimana del 2023 la curva epidemica delle sindromi simil-influenzali continua la sua discesa. Il suo andamento è anticipato rispetto alle precedenti stagioni con un valore di picco di incidenza superiore a tutti gli anni precedenti.

**Incidenza delle sindromi influenzali (ILI) in Italia.
Stagioni 2009/10 – 2022/23**



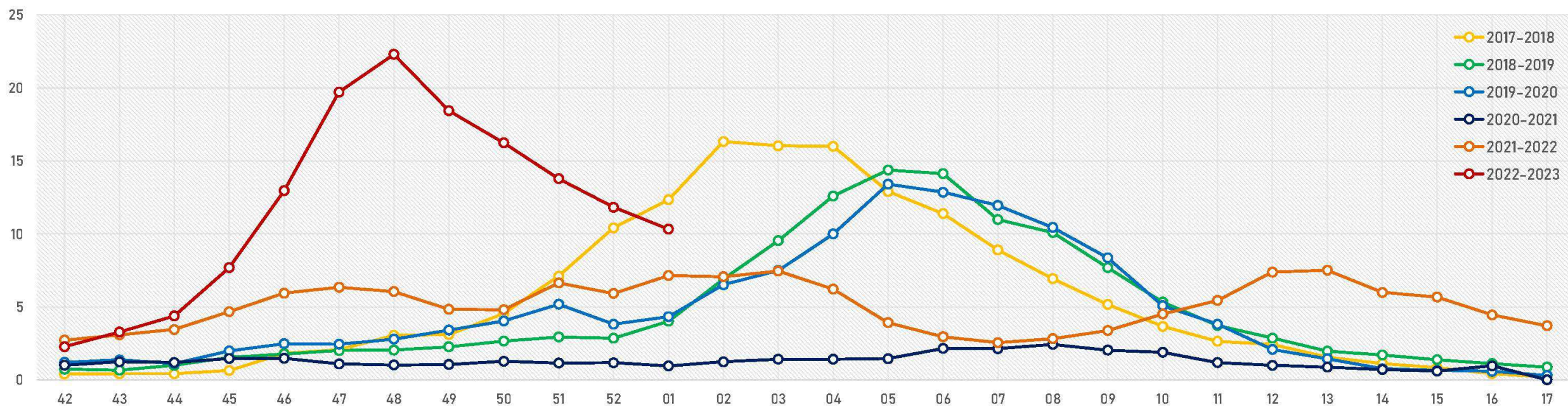
Stagioni 2020/21 – 2022/23



INCIDENZA REGIONALE

Tassi di incidenza per 1.000 assistiti, in Regione Emilia-Romagna nella settimana 1 del 2023

Incidenza delle sindromi influenzali (ILI) in Emilia-Romagna.
Stagioni 2017/18 – 2022/23



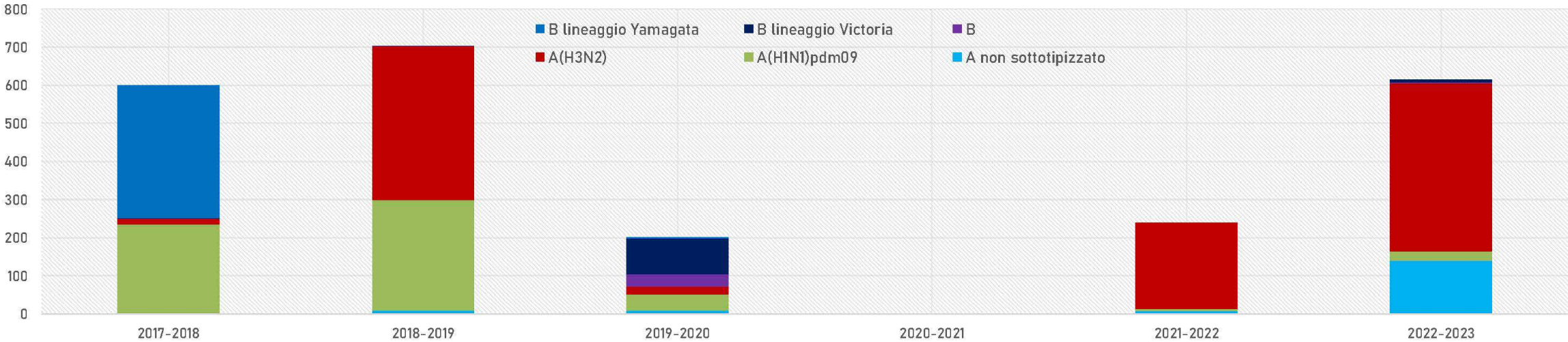
INCIDENZA REGIONALE

Regione Emilia-Romagna nella settimana 1 del 2023

Numero di campioni analizzati dal laboratorio di riferimento regionale per la sorveglianza virologica e percentuale di positività a virus influenzali. Stagioni 2017/18 – 2022/23

Azienda Usl	2017-2018		2018-2019		2019-2020		2020-2021		2021-2022		2022-2023	
	n tamponi	%positivi	n tamponi	%positivi	n tamponi	%positivi	n tamponi	%positivi	n tamponi	%positivi	n tamponi	%positivi
Piacenza	153	41,2%	229	31,4%	116	24,1%	0	/	368	55,4%	199	83,9%
Parma	589	46,5%	1193	32,4%	215	37,7%	26	0,0%	87	6,9%	267	46,8%
Reggio Emilia	34	55,9%	151	41,1%	96	17,7%	1	0,0%	10	90,0%	135	97,0%
Modena	16	75,0%	55	36,4%	28	32,1%	0	/	0	/	56	25,0%
Bologna	8	62,5%	41	58,5%	39	5,1%	0	/	0	/	0	/
Imola	0	/	0	/	0	/	0	/	0	/	0	/
Ferrara	0	/	75	36,0%	18	33,3%	0	/	0	/	35	22,9%
Romagna	0	/	34	50,0%	17	5,9%	0	/	0	/	178	25,3%
AOSP/altro	672	33,8%	461	20,6%	437	13,0%	379	0,0%	178	11,2%	314	39,8%
Emilia-Romagna	1472	40,8%	2239	31,4%	966	20,8%	406	0,0%	643	37,2%	1184	51,9%

Virus influenzali identificati per tipo, sottotipo e stagione in Emilia-Romagna

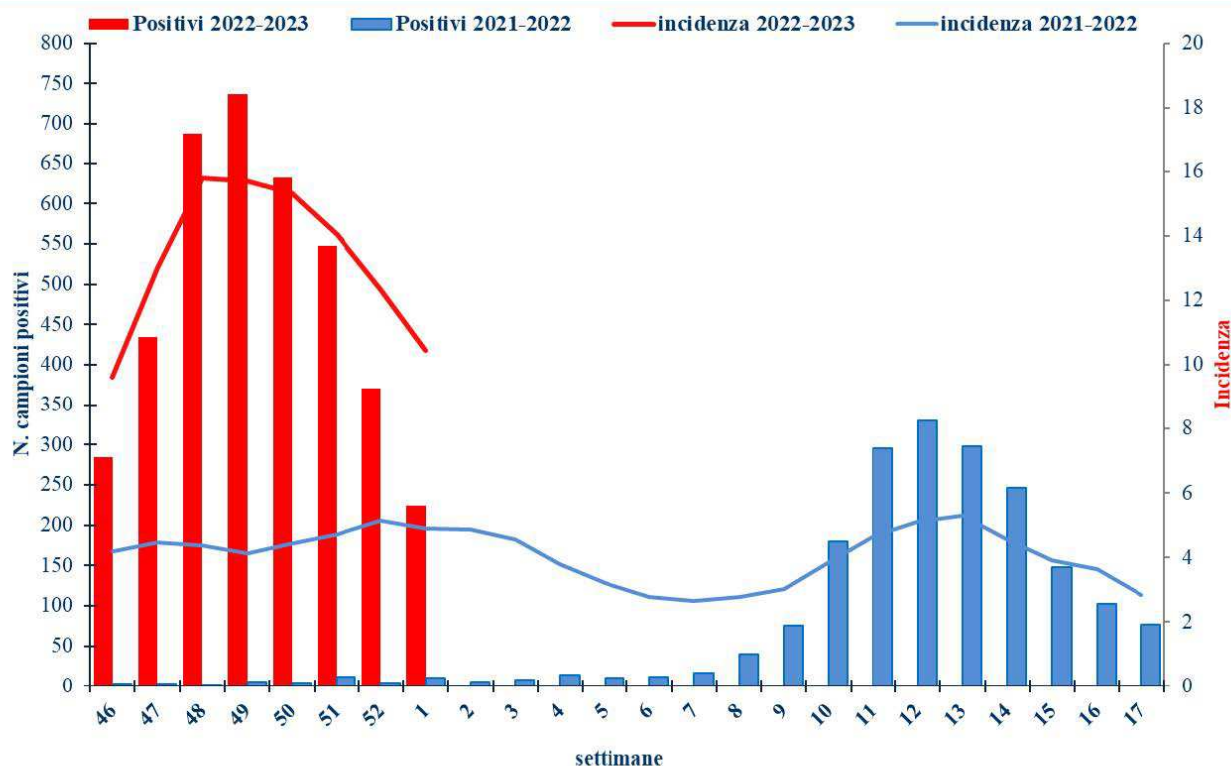


Fonte: Sistema di Sorveglianza Integrata dell’Influenza Influnet & RespiVirNet Regione Emilia-Romagna

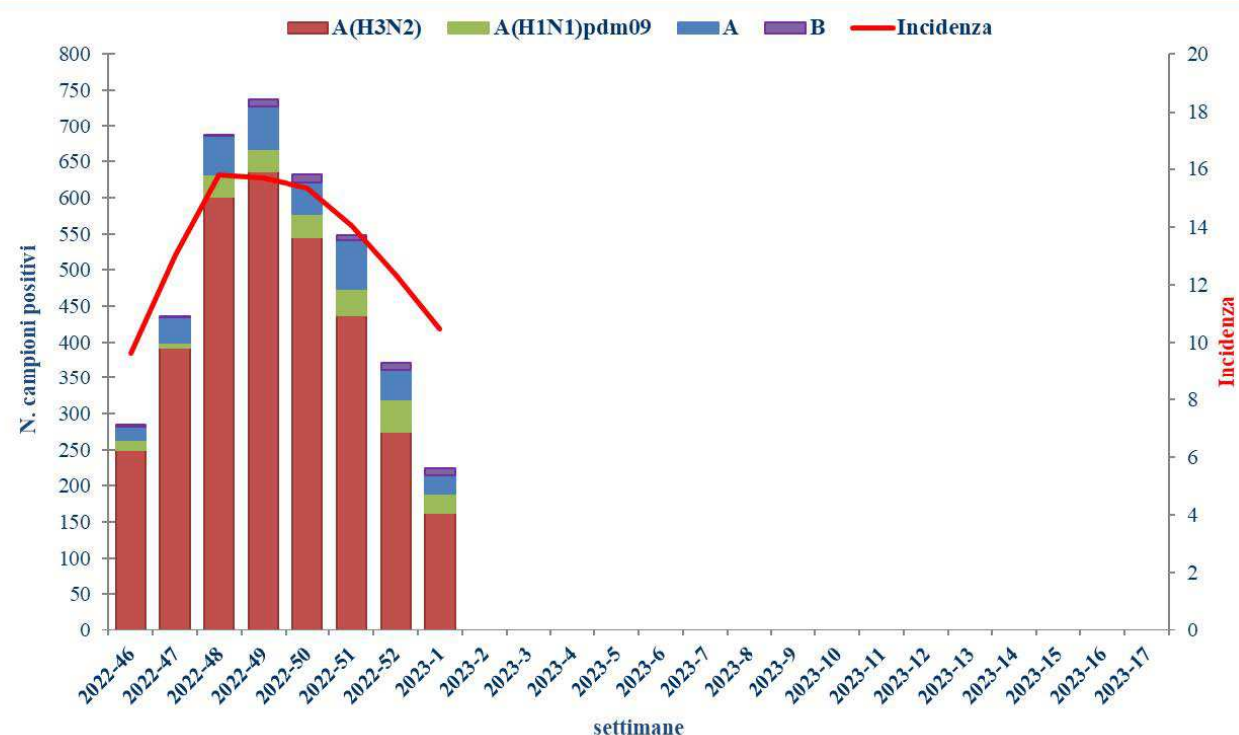
INCIDENZA NAZIONALE

Andamento settimanale dei campioni positivi al virus influenzale, *settimana 1 del 2023*

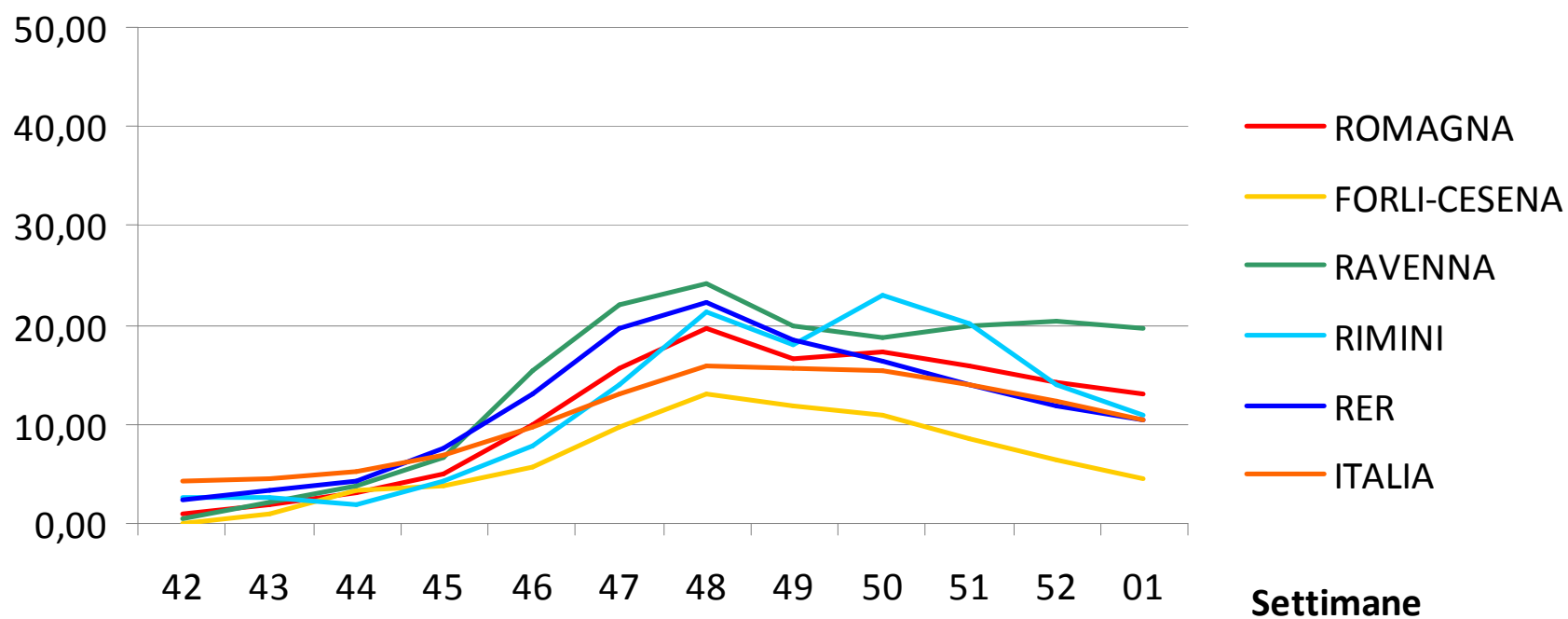
Andamento settimanale dei campioni positivi al virus influenzale della presente stagione rispetto alla stagione 2021-22



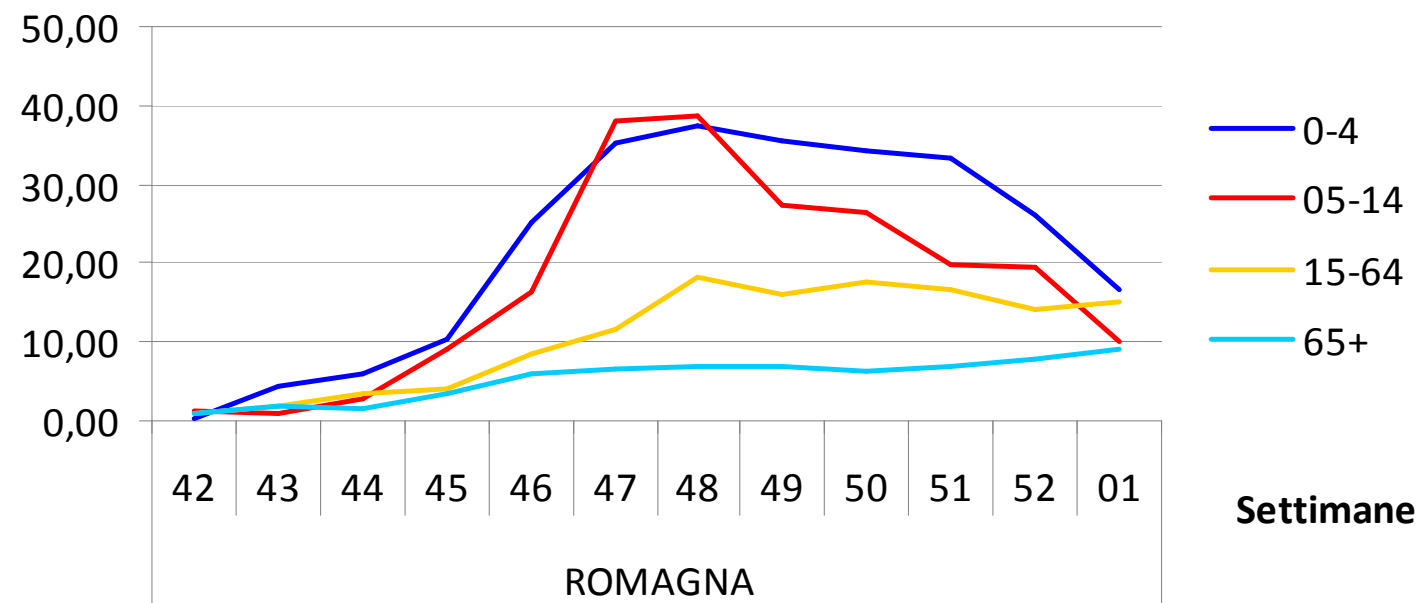
Andamento settimanale dei campioni positivi per tipo/sottotipo (stagione 2022-23)



**Sorveglianza settimanale Confronto Ausl Romagna e ambiti provinciali vs RER e Italia.
Incidenza totale (per 1000 assistiti)**

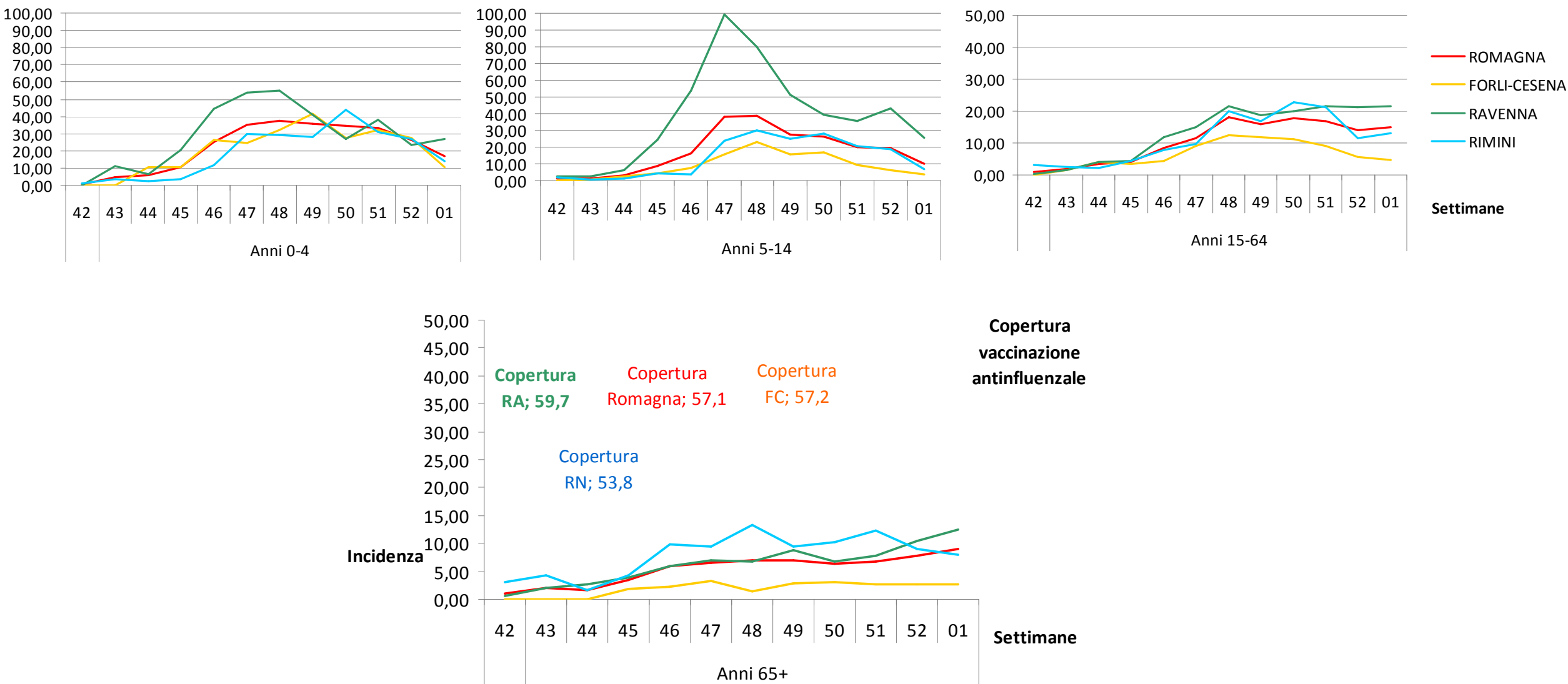


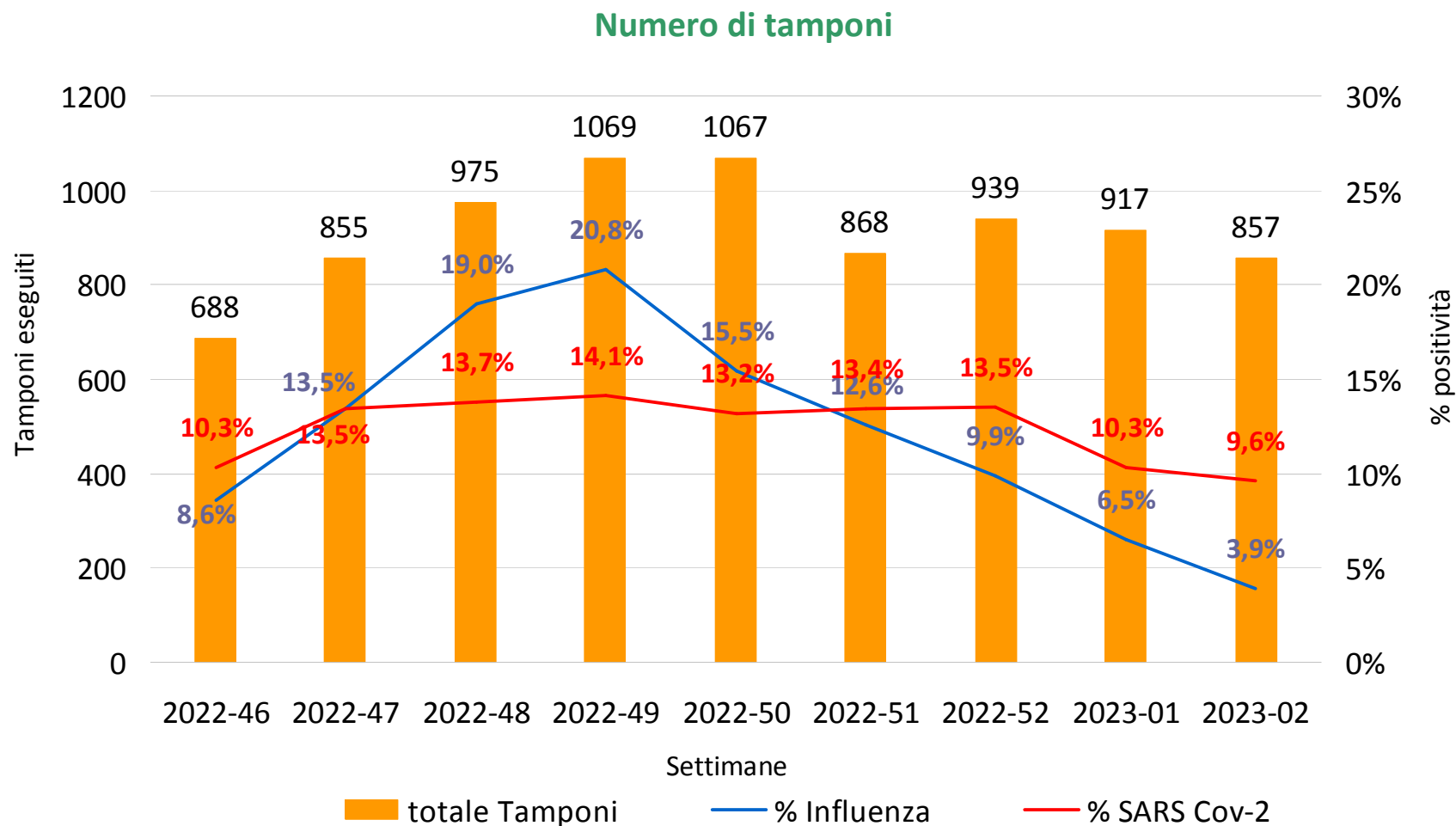
Sorveglianza settimanale Ausl Romagna



INCIDENZA IN AUSL ROMAGNA

Tassi di incidenza per 1.000, specifici per classe di età – Azienda Usl della Romagna



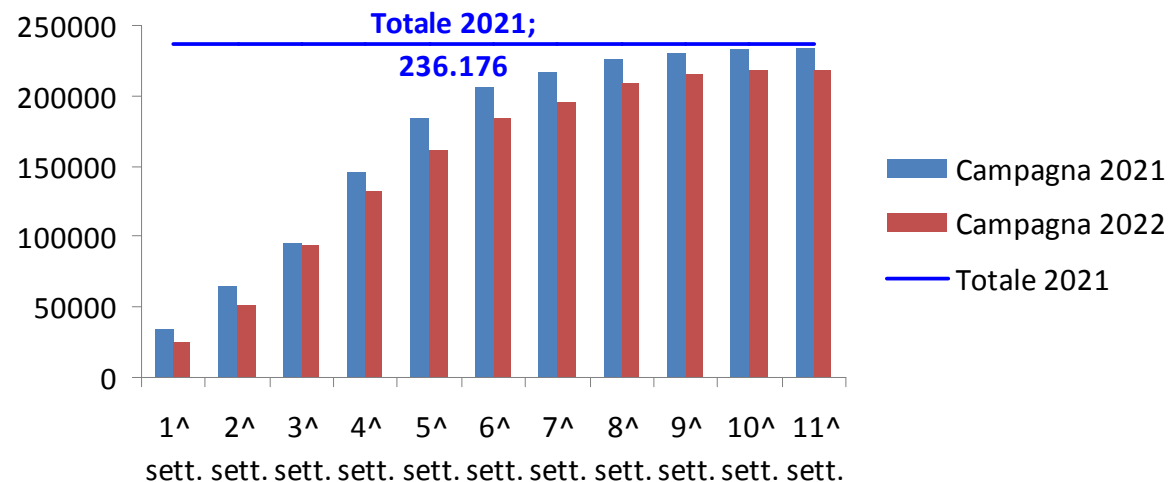


SORVEGLIANZA VIROLOGICA
OSPEDALIERA

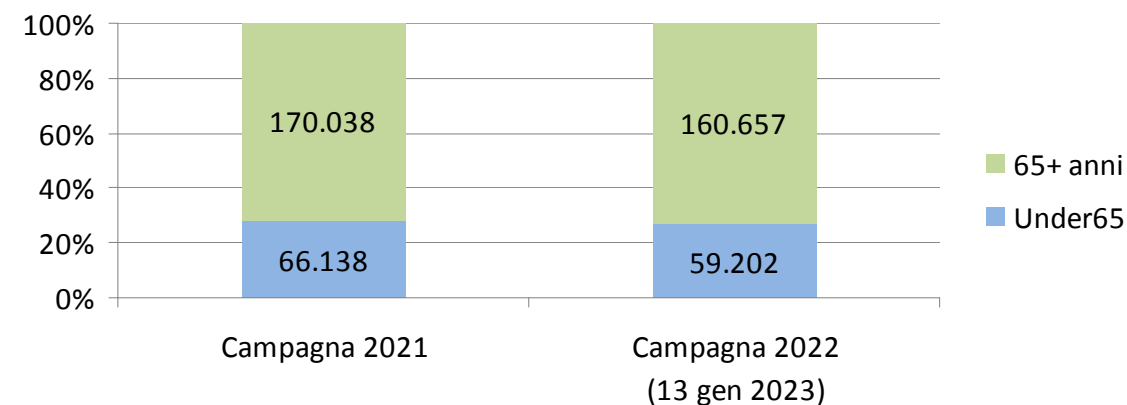
Trend settimanale dei tamponi eseguiti in urgenza nei Pronto Soccorso e reparti ospedalieri dei 4 ambiti territoriali della Romagna a pazienti con sintomi/segni correlabili a possibile caso di Influenza /Covid 19.

Ambito	Settimana	14-20 nov 46	21-27 nov 47	28 nov - 4 dic 48	5-11 dic 49	12-18 dic 50	19-25 dic 51	26 dic - 1 gen 52	2 - 8 gen 1	9 - 15 gen 2
Forlì	Totale tamponi	196	258	256	266	277	175	162	160	148
	Influenza (A e B)	5 (2.6%)	32 (12.4%)	55 (21.5%)	55 (20.7%)	42 (15.2%)	22 (12.6%)	14 (8.6%)	3 (1.9%)	8 (5.4%)
	SARS CoV-2	23 (11.7%)	32 (12.0%)	26 (10.2%)	34 (12.8%)	40 (14.4%)	22 (12.6%)	31 (19.1%)	19 (11.9%)	17 (11.95)
Cesena	Totale tamponi	46	42	52	70	87	100	105	89	103
	Influenza (A e B)	0	3 (7.1%)	15 (28.8%)	18 (25.7%)	17 (19.5%)	9 (9.0%)	7 (6.7%)	1 (1.1%)	1 (1%)
	SARS CoV-2	5 (10.9%)	5 (11.9%)	6 (11.5%)	8 (11.4%)	9 (10.3%)	18 (18.0%)	10 (9.5%)	9 (10.1%)	10 (9.7%)
Rimini	Totale tamponi	214	209	325	400	301	260	286	276	237
	Influenza (A e B)	14 (6.5%)	19 (9.1%)	55 (16.6%)	94 (23.5%)	60 (19.9%)	47 (18.1%)	51 (17.8%)	41 (14.9%)	15 (6.3%)
	SARS CoV-2	23 (10.7%)	32 (15.3%)	49 (15.1%)	48 (12.4%)	46 (15.5%)	38 (14.6%)	29 (10.1%)	28 (10.1%)	27 (11.4%)
Ravenna	Totale tamponi	232	346	342	333	402	333	386	392	369
	Influenza (A e B)	40 (17.2%)	61 (17.6%)	60 (17.5%)	52 (16.9%)	46 (11.9%)	31 (9.3%)	21 (5.4%)	15 (3.8%)	9 (2.4%)
	SARS CoV-2	20 (8.6%)	46 (13.0%)	53 (15.5%)	58 (18.1%)	46 (11.9%)	38 (11.4%)	57 (14.8%)	38 (9.7%)	28 (7.6%)
Romagna	Totale tamponi	688	855	975	1069	1067	868	939	917	857
	Influenza (A e B)	59 (8.6%)	115 (13.5%)	185 (18.9%)	222 (20.9%)	165 (15.5%)	109 (12.6%)	93 (9.9%)	60 (6.5%)	33 (3.9%)
	SARS CoV-2	71 (10.3%)	115 (13.2%)	134 (13.7%)	151 (14.2%)	141 (13.2%)	116 (13.4%)	127 (13.5%)	94 (10.3%)	82 (9.6%)

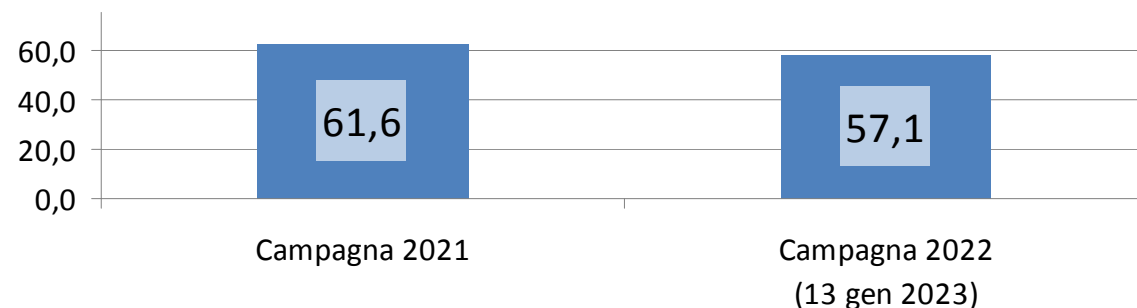
Dosi erogate Ausl Romagna (dato settimanale cumulativo)



Dosi erogate Ausl Romagna (per età)



Copertura 65+ anni



Donne che all'inizio della stagione epidemica si trovano in gravidanza o nel periodo post-partum

