

# STAGIONE INFLUENZALE 2023-24

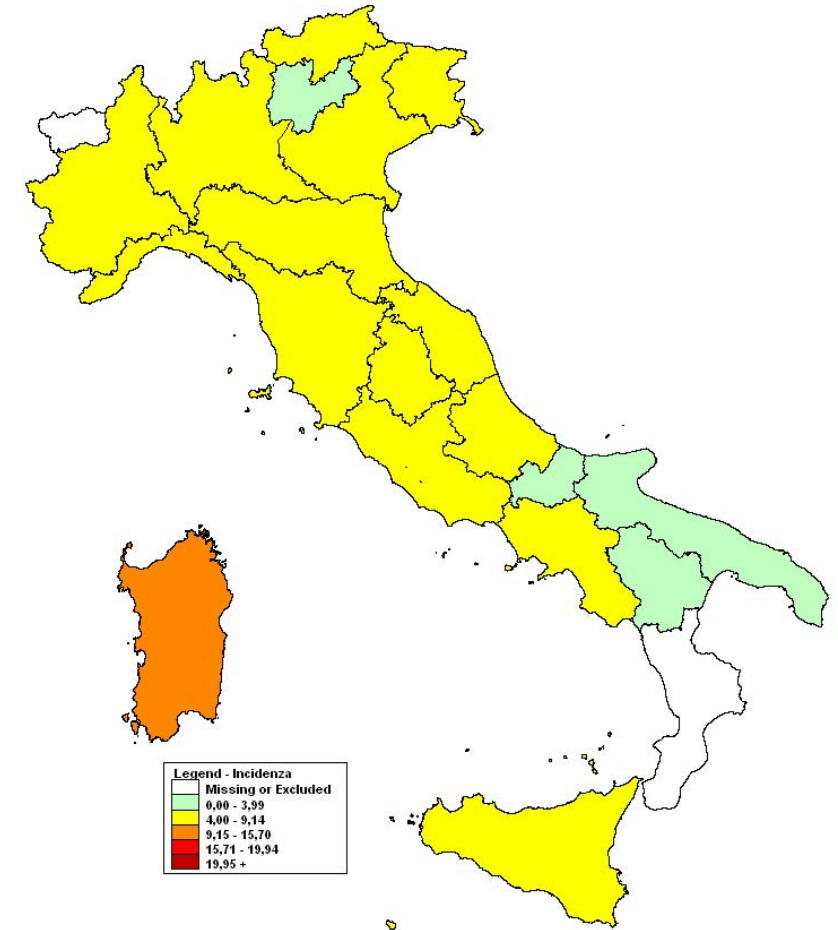
DIFFUSIONE NELL'AZIENDA USL  
DELLA ROMAGNA

Aggiornamento alla settimana 11/12 - 2024

## IL GRADO DI DIFFUSIONE DELLA PANDEMIA INFLUENZALE È MISURATO ATTRAVERSO 3 INDICATORI:

1. **Tasso di incidenza settimanale** (per 1.000 assistiti) *per classi di età* rilevato attraverso la rete dei medici sentinella (MMG e PLS) che segnalano episodi ILI – Influenza Like Illness – nell’ambito del sistema di sorveglianza nazionale “**RespiVirNet**”. A tale fine il sistema dei medici sentinella è stato adeguato e in Romagna può contare su 52 medici tra Medici di Medicina Generale e Pediatri di Libera Scelta. Con **RespiVirNet** vengono segnalati i nuovi casi insorti dal lunedì alla domenica di ogni settimana.
2. **Numero di tamponi** per Sars Cov-2 e Influenza eseguiti presso i Pronto Soccorso ospedalieri a persone con manifestazioni cliniche compatibili con influenza e/o Covid 19
3. **Percentuale di positività** per virus influenzali *dei tamponi eseguiti*

- In lieve diminuzione il numero di casi di sindromi simil-influenzali (ILI) in Italia rispetto alla settimana precedente. Nell'undicesima settimana del 2024, l'incidenza è pari a **5,6** casi per mille assistiti (6,3 nella settimana precedente).
- Maggiormente colpiti i bambini sotto i cinque anni di età, in cui si osserva un livello di incidenza di **17,8** casi per mille assistiti (18,0 nella settimana precedente).
- Il numero di sindromi simil-influenzali è sostenuto, oltre che dai virus influenzali, anche da altri virus respiratori.
- Tutte le Regioni/PPAA, tra quelle che hanno attivato la sorveglianza, registrano un livello di incidenza delle sindromi simil-influenzali sopra la soglia basale, tranne la P.A. di Trento, il Molise, la Puglia e la Basilicata che tornano al livello di base.
- Valle d'Aosta e Calabria non hanno attivato la sorveglianza RespiVirNet.

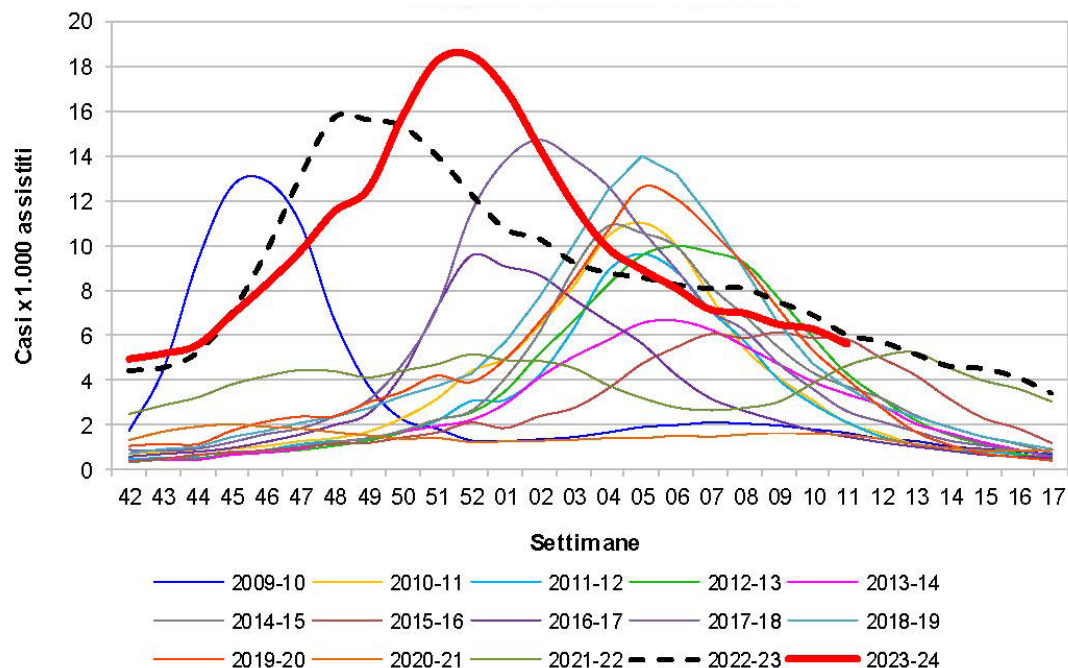


Si sottolinea che in ogni rapporto settimanale viene resa disponibile l'incidenza delle sindromi simil-influenzali della settimana di riferimento ma anche gli aggiornamenti dell'incidenza di tutte le settimane precedenti. L'aggiornamento è necessario per tenere conto della quota costante di dati che arriva successivamente alla pubblicazione del Rapporto Settimanale. Il ritardo di notifica comporta, ogni settimana, un lieve aggiornamento della stima dell'incidenza delle ultime settimane, normalmente di qualche punto decimale.

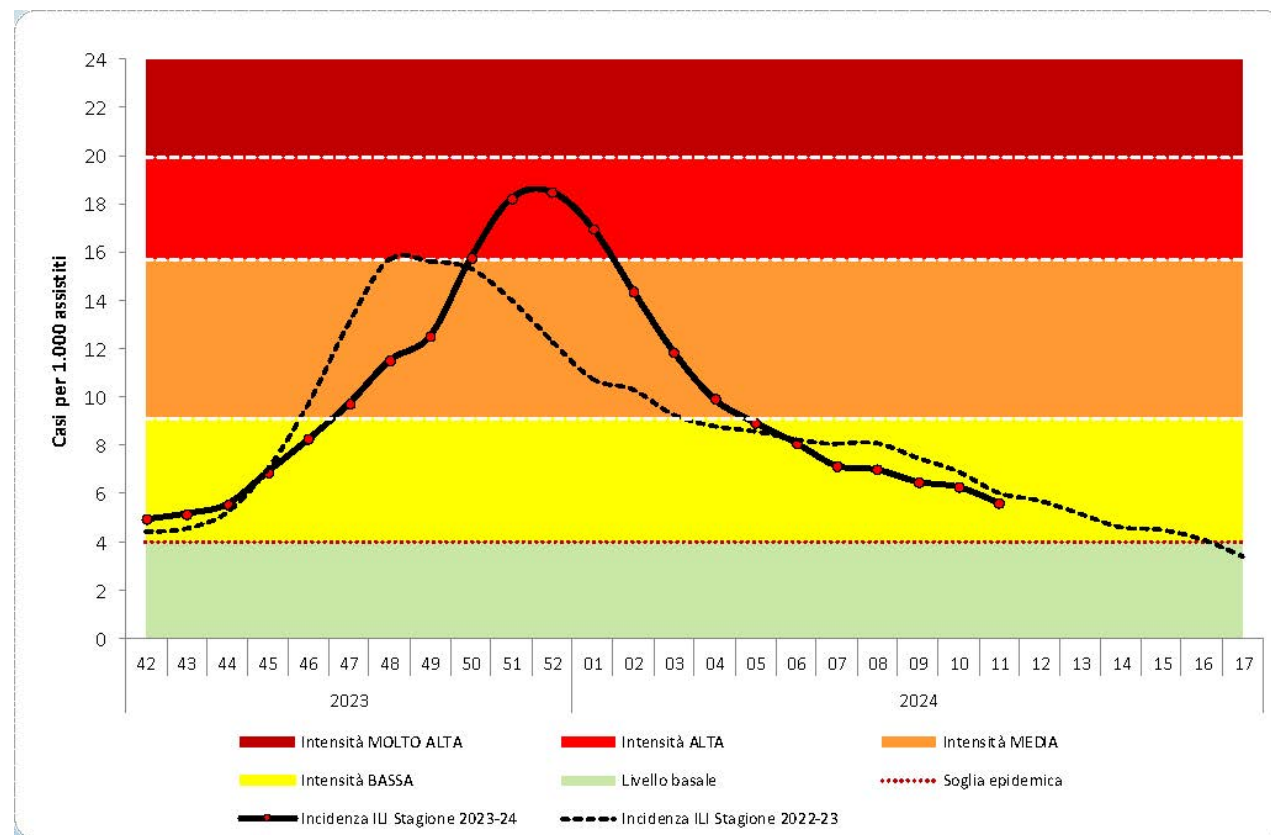


Nell'undicesima settimana del 2024 la curva epidemica delle sindromi simil-influenzali mostra un valore dell'incidenza in lieve diminuzione rispetto alla settimana precedente.

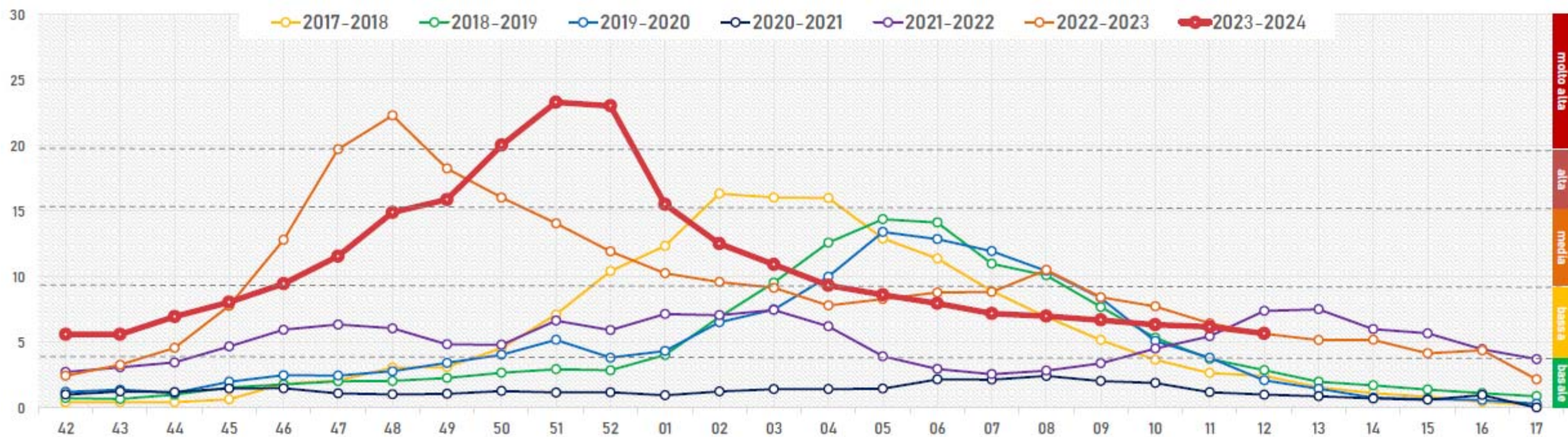
**Incidenza delle sindromi influenzali (ILI) in Italia.  
Stagioni 2009/10 – 2023/24**



**Stagioni 2022/23 – 2023/24**



Incidenza delle sindromi influenzali (ILI) in Emilia-Romagna.  
Confronto stagione 2023/2024 e precedenti





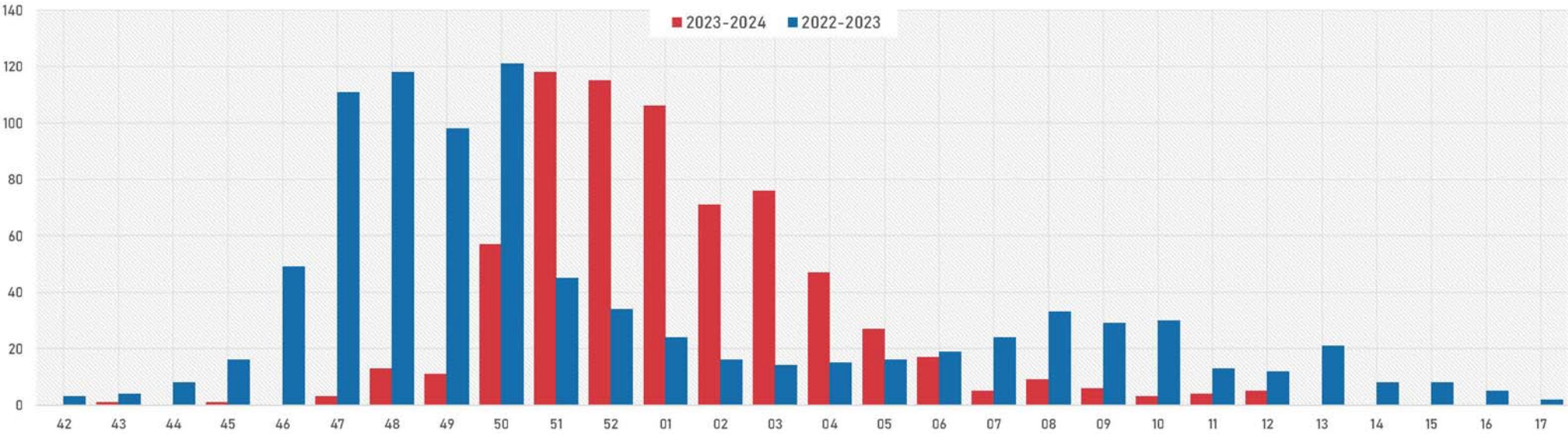
INCIDENZA REGIONALE

Regione Emilia-Romagna

Numero di campioni analizzati dal laboratorio di riferimento regionale per la sorveglianza virologica e percentuale di positività a virus influenzali. Stagioni 2019/20 – 2023/24

Azienda Usl	2019-2020		2020-2021		2021-2022		2022-2023		2023-2024				
	n tamponi	% positivi	n tamponi	% positivi	n tamponi	% positivi	n tamponi	% positivi	Medici Sentinella	Medici Ospedalieri	Medici Altro	n tamponi	% positivi
Piacenza	117	23,9%	0	0,0%	371	55,0%	353	74,5%	128	359	6	493	86,0%
Parma	215	37,7%	26	0,0%	109	5,5%	471	34,8%	323	516	3	842	44,5%
Reggio Emilia	102	16,7%	1	0,0%	10	90,0%	250	92,0%	79	611	0	690	48,6%
Modena	31	29,0%	0	0,0%	0	/	103	15,5%	54	0	0	54	55,6%
Bologna	104	1,9%	0	0,0%	0	/	51	3,9%	415	0	1	416	49,3%
Imola	0	/	0	/	0	/	0	/	0	0	0	0	/
Ferrara	26	23,1%	0	0,0%	0	/	79	21,5%	72	2	0	74	60,8%
Romagna	23	4,3%	0	0,0%	0	/	312	20,2%	36	0	0	36	72,2%
AOSP/altro	442	12,9%	379	0,0%	178	11,2%	399	35,3%	0	129	0	129	82,9%
Emilia-Romagna	1.060	19,0%	406	0,0%	668	35,8%	2.018	44,4%	1107	1617	10	2.734	56,6%

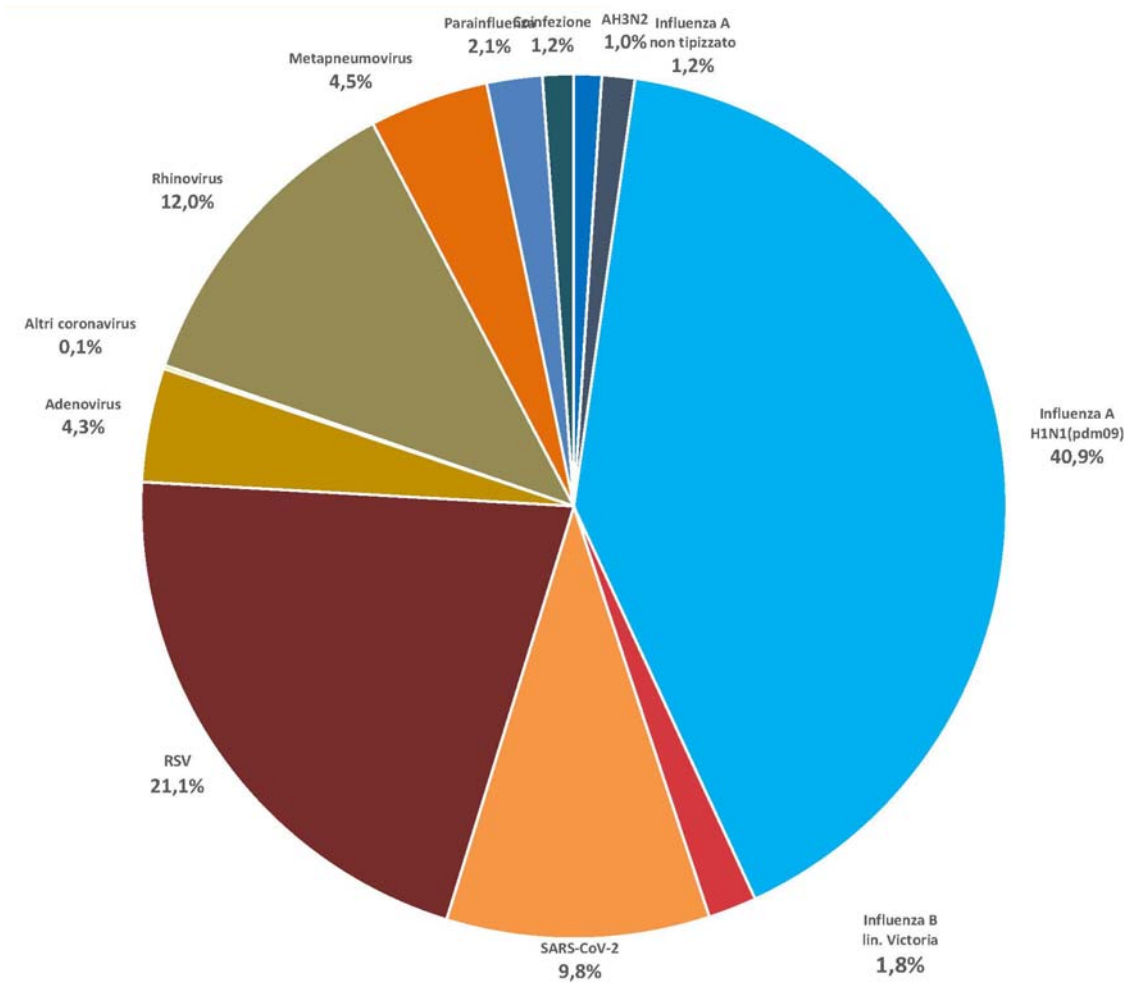
Andamento settimanale dei campioni positivi al virus influenzale della presente stagione 2023/2024, rispetto alla stagione 2022/2023



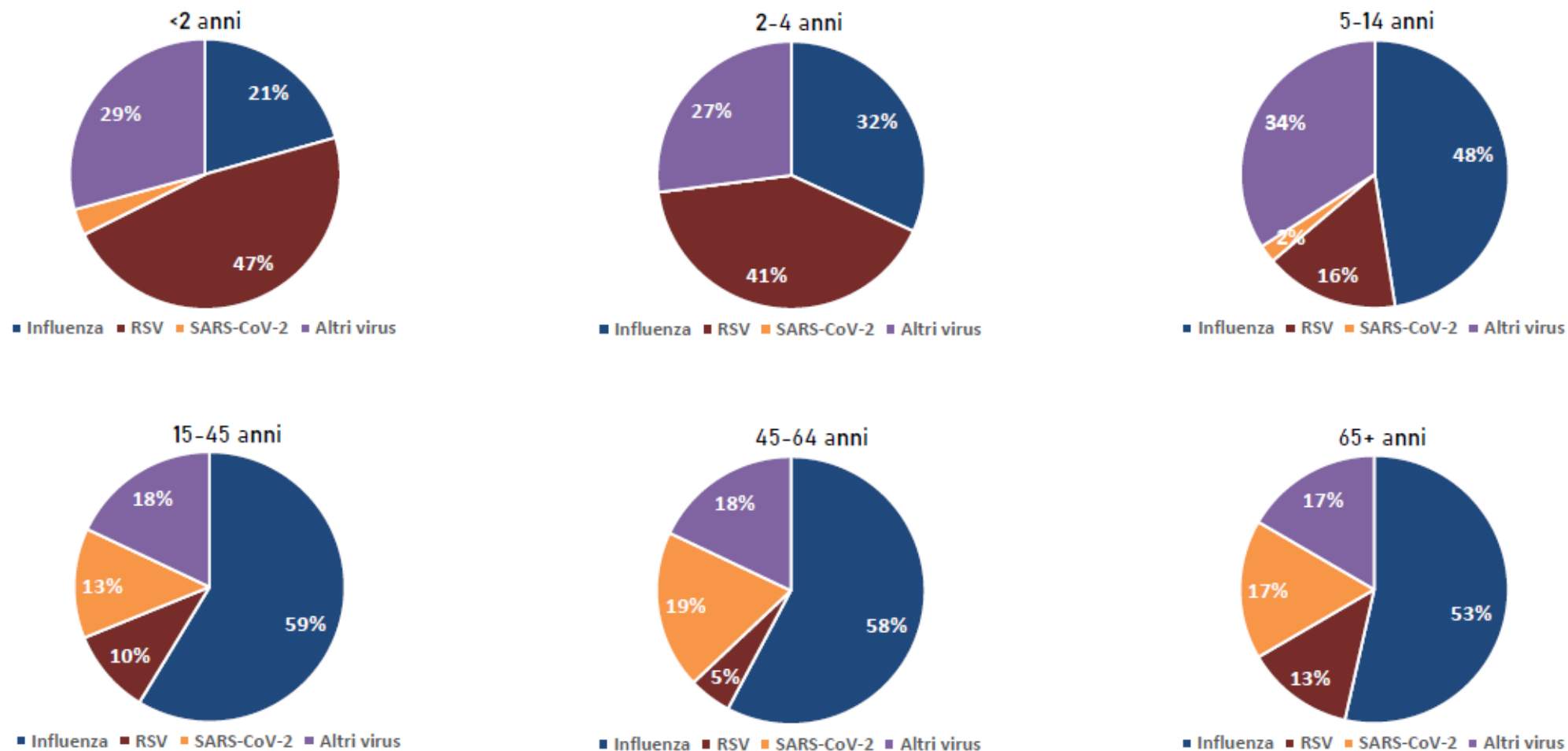
Fonte: Sistema di Sorveglianza Integrata dei virus respiratori RespiVirNet Regione Emilia-Romagna

Campioni positivi per tipo di virus

Influenza A - H3N2	16
Influenza A - H1N1(pdm09)	632
Influenza A - non sottotipizzato	19
Influenza B - lineaggio Victoria	28
Influenza B - lineaggio Yamagata	0
Influenza B - lineaggio non determinato	0
SARS-CoV-2	152
RSV	327
Adenovirus	66
Bocavirus	0
Altri Coronavirus	2
Rhinovirus	186
Metapneumovirus	69
Parainfluenza	32
Coinfezione *	18
Negativo	1187
Totale	2734

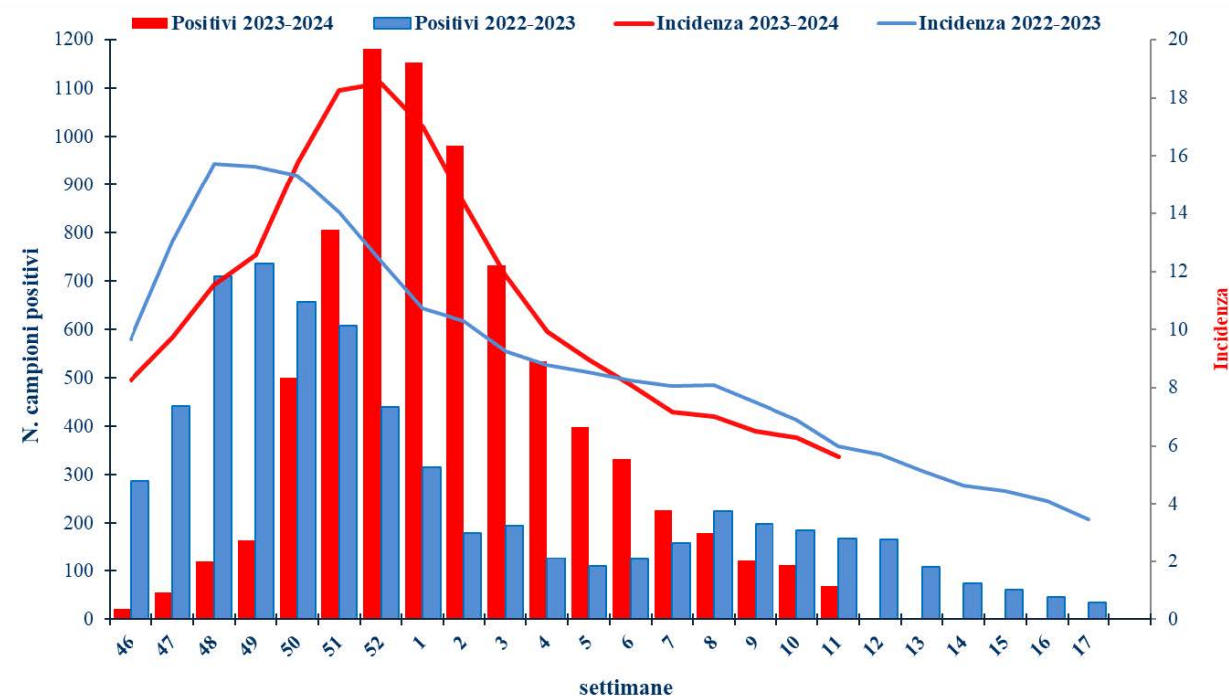


### Campioni positivi per fascia di età e tipologia di virus

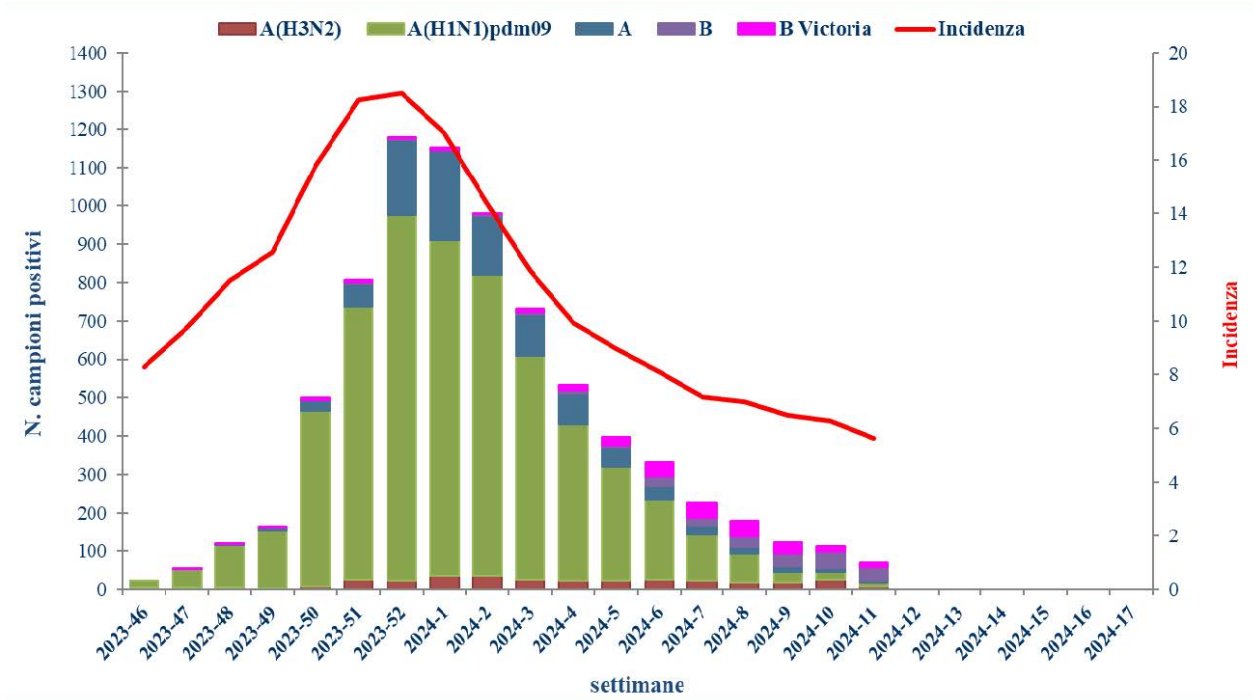




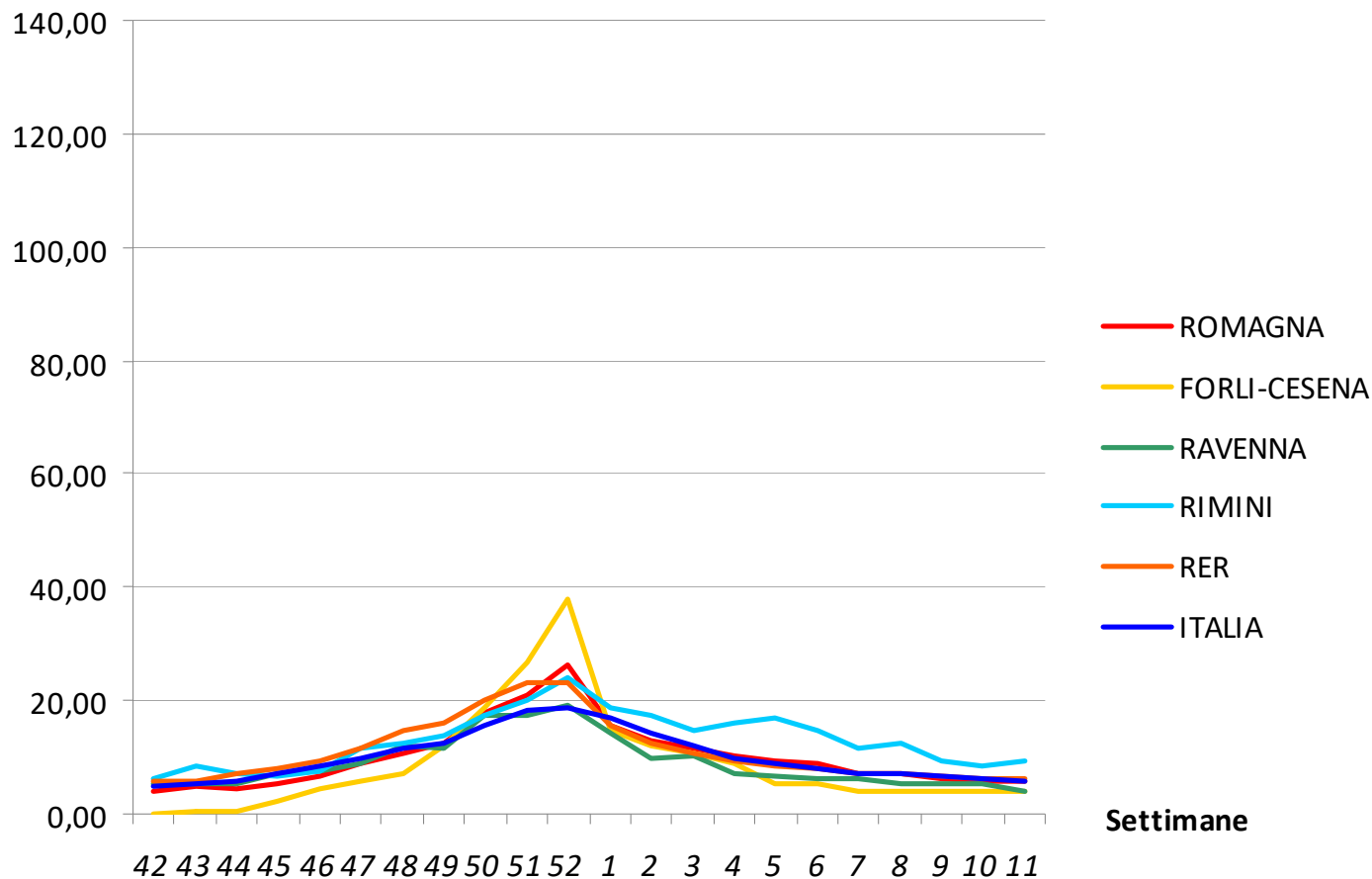
Andamento settimanale dei campioni positivi al virus influenzale della presente stagione rispetto alla stagione 2022-23



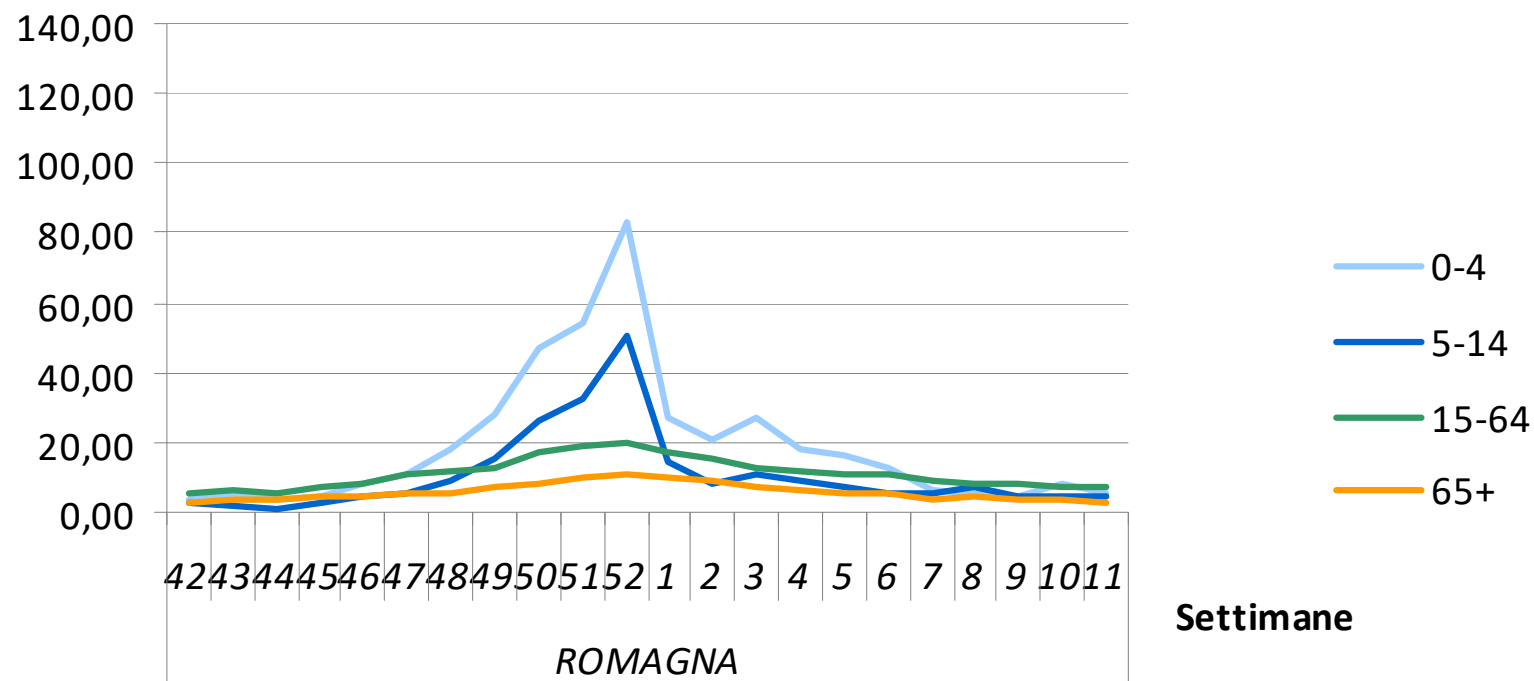
Andamento settimanale dei campioni positivi per tipo/sottotipo (stagione 2023-24)



## Sorveglianza settimanale Confronto Ausl Romagna e ambiti provinciali vs RER e Italia. Incidenza totale (per 1000 assistiti)



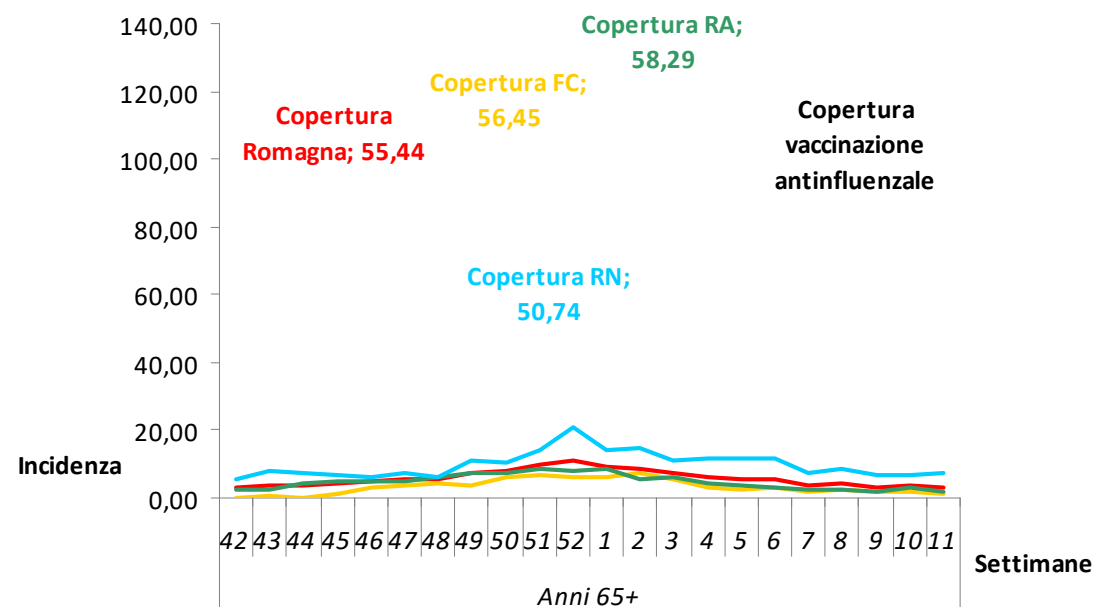
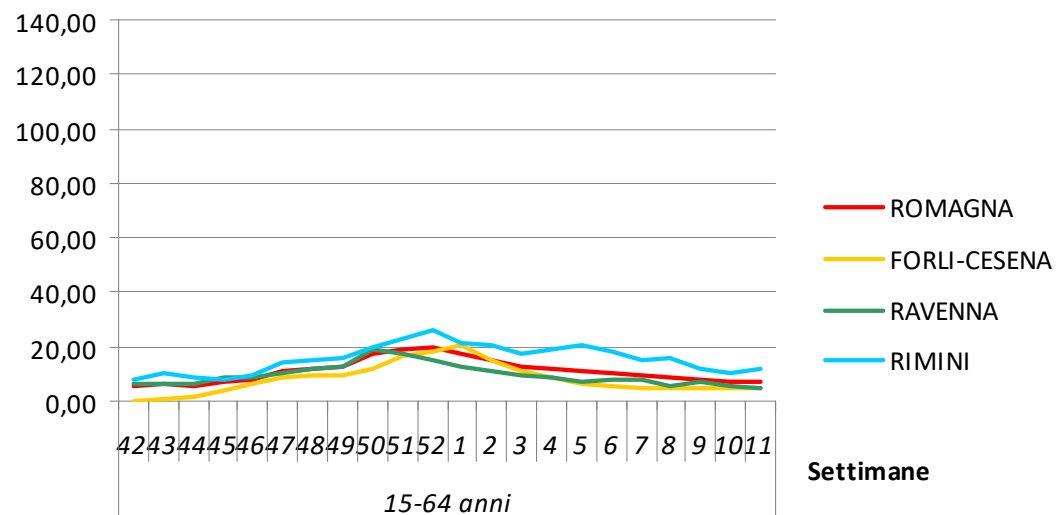
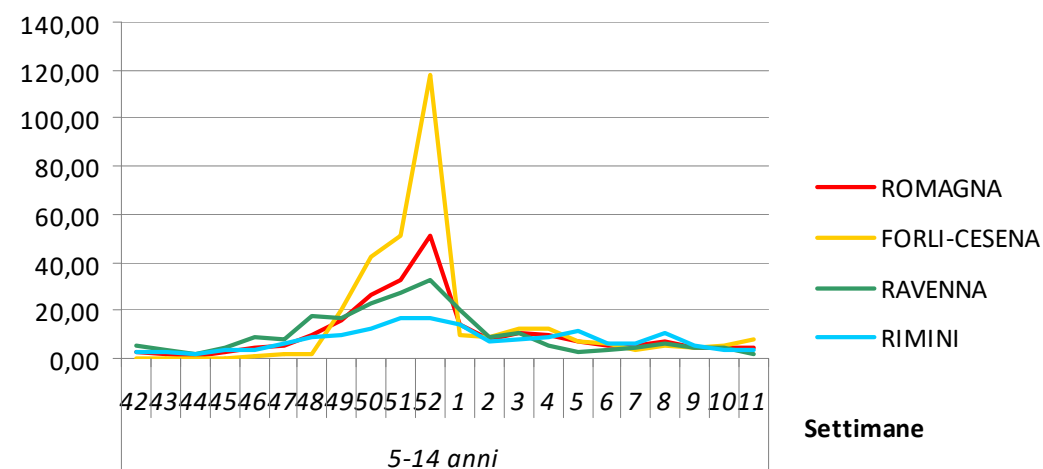
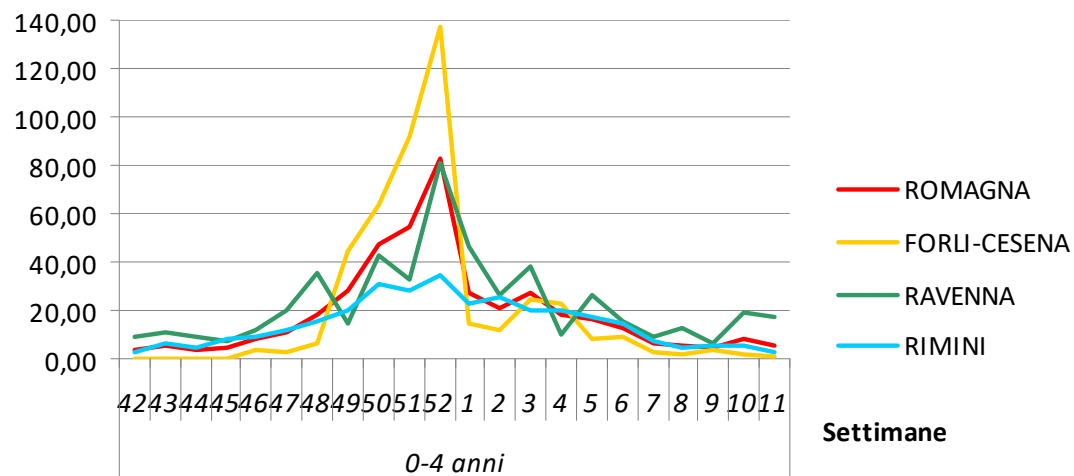
## Sorveglianza settimanale Ausl Romagna



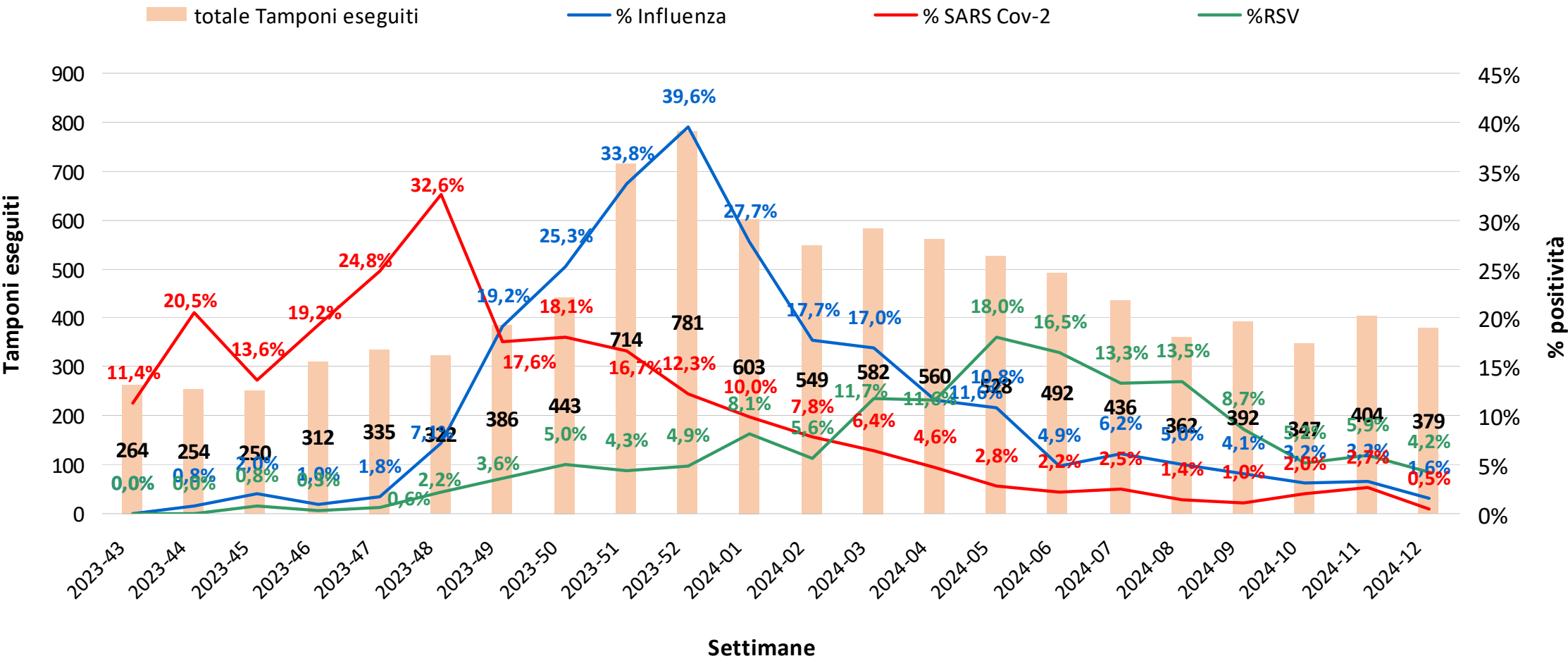
Settimane

ROMAGNA





Numero di tamponi



SORVEGLIANZA VIROLOGICA  
OSPEDALIERA

Trend settimanale dei tamponi eseguiti in urgenza nei Pronto Soccorso e reparti ospedalieri dei 4 ambiti territoriali della Romagna a pazienti con sintomi/segni correlabili a possibile caso di Influenza /Covid 19.

Trend settimanale

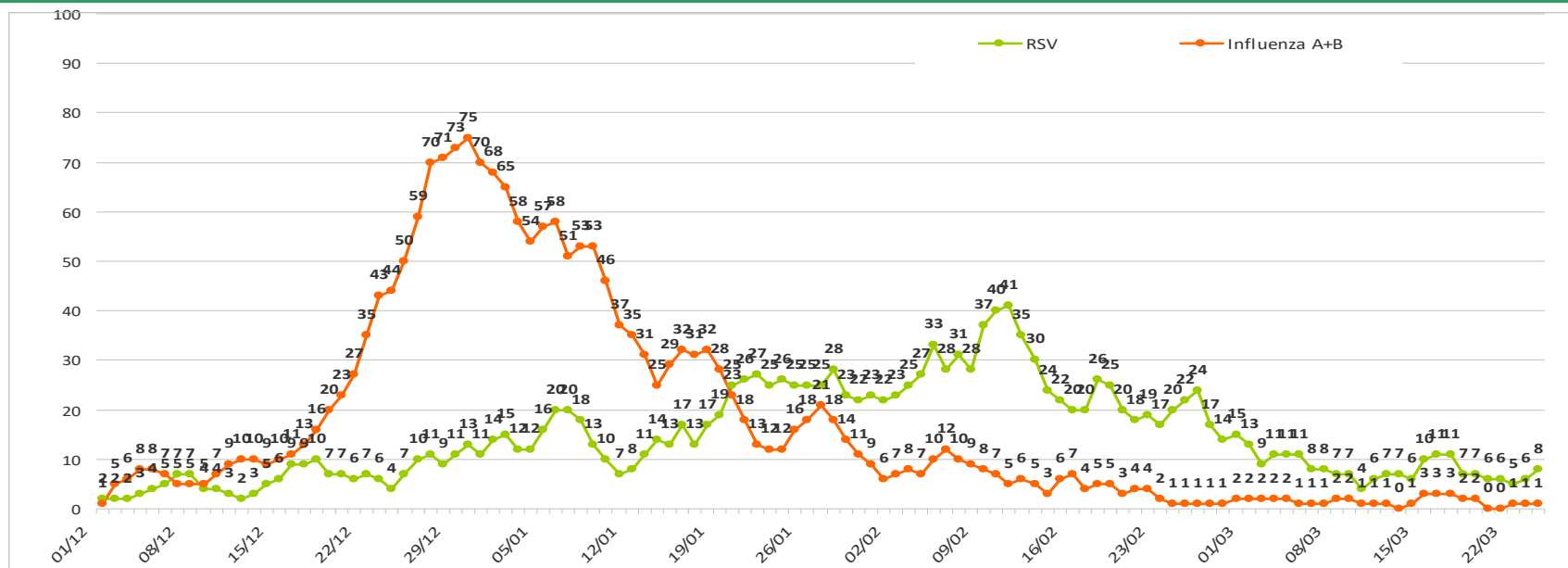
Ambito	Settimana	23-29 ott	30ott-5nov	6-12 nov	13-19 nov	20-26 nov	27nov-3dic	4-10 dic	11-17 dic	18-24 dic	25-31 dic	1-7 gen	8-14 gen	15-21 gen	22-28 gen	29gen-4feb	5-11 feb	12-18 feb	19-25 feb	26feb-3mar	4-10 mar	11-17 mar	18-24 mar
		43	44	45	46	47	48	49	50	51	52	1	2	3	4	5	6	7	8	9	10	11	12
FO	Tot. tamponi	27	20	13	17	23	28	55	78	162	179	164	129	145	133	129	58	49	37	31	23	87	67
	Infl. (A/B)			1 (7.7%)		1 (4.3%)	2 (7.1%)	13 (23.6%)	33 (42.3%)	68 (42%)	88 (49.2%)	70 (42,7%)	29 (22,4%)	21 (14.5%)	14 (10.5%)	16 (12.4%)	3 (5%)	7 (14%)	1 (3%)	3 (10%)	3 (13%)	7 (8%)	1 (1%)
	SARS CoV-2	1 (3.7%)	2 (10%)	1 (7.7%)		2 (8.7%)	5 (17.9%)	3 (5.5%)	10 (12.8%)	26 (16%)	14 (7.8%)	11 (6,7%)	16 (12,40%)	10 (6.9%)	4 (3%)	4 (3.1%)	3 (5%)	1 (2%)	0 (0%)	0 (0%)	0 (0%)	0 (0%)	1 (1%)
CE	Tot. tamponi	25	19	24	27	30	18	21	32	46	98	105	85	103	99	66	76	79	65	68	68	52	45
	Infl. (A/B)							2 (9.5%)	3 (9.3%)	10 (21.7%)	32 (32.7%)	28 (26,6%)	18 (21%)	16 (15.5%)	16 (16.2%)	6 (9%)	5 (7%)	2 (3%)	0 (0%)	2 (3%)	2 (3%)	0 (0%)	1 (2%)
	SARS CoV-2	2 (8%)	4 (21.1%)	5 (20.8%)	3 (11.1%)	5 (16.7%)	8 (44.4%)	4 (19%)	5 (15.6%)	7 (15.2%)	8 (8.2%)	10 (9,5%)	3 (3,5%)	7 (6.8%)	1 (1%)	2 (3%)	1 (1%)	3 (4%)	0 (0%)	1 (1%)	2 (3%)	1 (2%)	0 (0%)
RN	Tot. tamponi	34	43	43	47	51	71	79	98	136	140	105	131	127	138	132	135	112	117	113	94	103	90
	Infl. (A/B)			2 (4.7%)	2 (4.3%)	3 (5.9%)	3 (4.2%)	14 (17.7%)	33 (33.6%)	42 (30.9%)	50 (35.7%)	11 (10,4%)	29 (22,1%)	38 (29.9%)	24 (17.4%)	20 (15.1%)	9 (7%)	11 (10%)	11 (9%)	6 (5%)	3 (3%)	2 (2%)	2 (2%)
	SARS CoV-2	2 (5.9%)	6 (14%)	3 (7%)	9 (19.1%)	7 (13.7%)	17 (23.9%)	12 (15.2%)	13 (13.2%)	25 (18.4%)	16 (11.4%)	16 (15,2%)	9 (6,8%)	10 (7.9%)	7 (5.1%)	5 (3.7%)	2 (1%)	2 (2%)	3 (3%)	0 (0%)	1 (1%)	1 (1%)	0 (0%)
RA	Tot. tamponi	178	172	170	221	231	205	231	235	370	364	229	204	207	190	201	220	196	143	180	162	162	177
	Infl. (A/B)		2 (1.2%)	2 (1.2%)	1 (0.5%)	2 (0.9%)	18 (8.8%)	45 (19.5%)	43 (18.2%)	120 (32.7%)	139 (38.2%)	58 (25,3%)	21 (10,2%)	24 (11.6%)	11 (5.8%)	15 (7.4%)	7 (3%)	7 (4%)	6 (4%)	5 (3%)	4 (2%)	4 (2%)	2 (1%)
	SARS CoV-2	25 (14%)	40 (23.3%)	25 (14.7%)	48 (21.7%)	69 (29.9%)	75 (36.6%)	49 (21.2%)	52 (22.1%)	61 (16.5%)	58 (15.9%)	23 (10%)	15 (7,3%)	10 (4.8%)	14 (7.4%)	4 (1.9%)	5 (2%)	5 (3%)	2 (1%)	3 (2%)	4 (2%)	4 (2%)	1 (1%)
ROM.	Tot. tamponi	264	254	250	312	335	322	386	443	714	781	603	549	582	560	528	492	436	362	392	347	404	379
	Infl. (A/B)	0 (0%)	2 (0.8%)	5 (2.0%)	3 (1.0%)	6 (1.8%)	23 (7.1%)	74 (19.2%)	112 (25.2%)	241 (33.8%)	309 (39.6%)	167 (27,7%)	97 (17,7%)	97 (17,0%)	65 (11,6%)	57 (10,8%)	24 (4,8%)	27 (6%)	18 (5%)	16 (4%)	11 (3%)	7 (2%)	6 (2%)
	SARS CoV-2	30 (11.4%)	52 (20.5%)	34 (13.6%)	60 (19.2%)	83 (24.8%)	105 (32.6%)	68 (17.6%)	80 (18%)	119 (16.7%)	96 (12.3%)	60 (10.0%)	43 (7.8%)	37 (6.4%)	26 (4.6%)	15 (2,8%)	11 (2,24%)	11 (3%)	5 (1%)	4 (1%)	7 (2%)	6 (1%)	2 (1%)



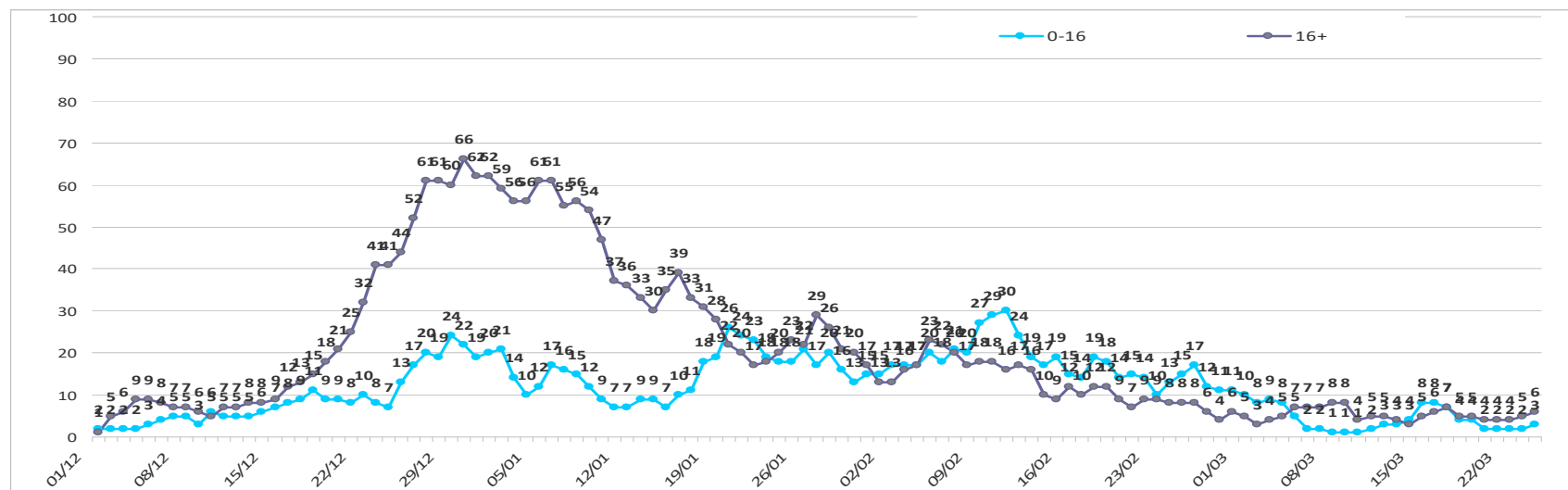
# SORVEGLIANZA VIROLOGICA OSPEDALIERA

## Ricoveri nei reparti ospedalieri della Romagna di pazienti positivi per Influenza o RSV

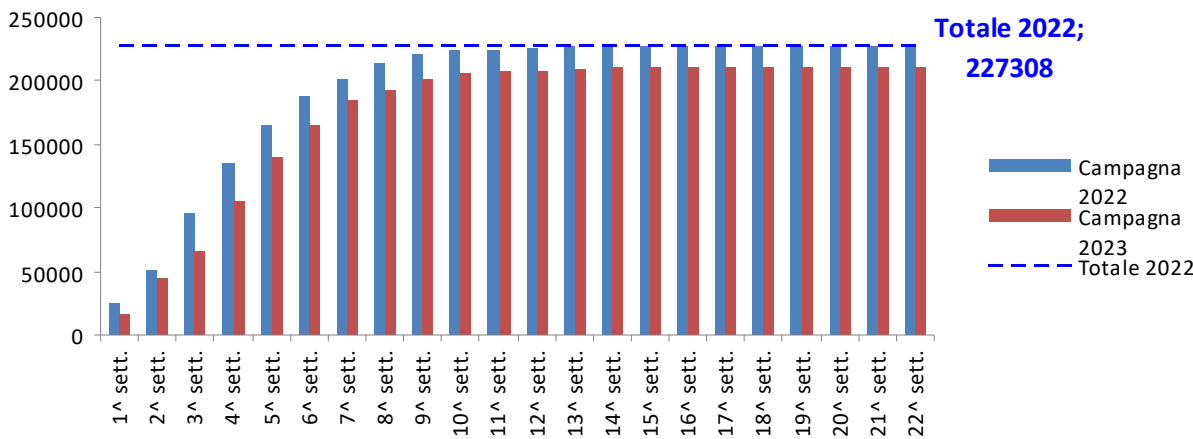
Numero di ricoveri distinti per virus  
(Virus Respir. Sinciziale/Influenza A+B)



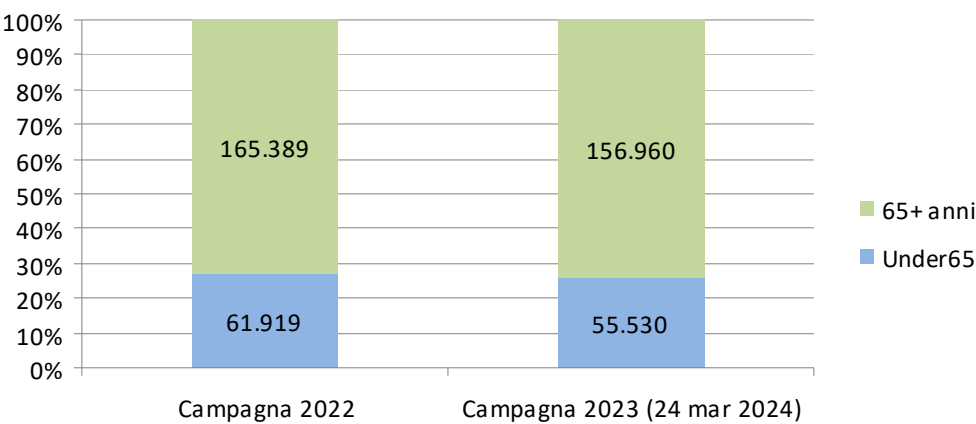
Numero di ricoveri distinti per classe d'età



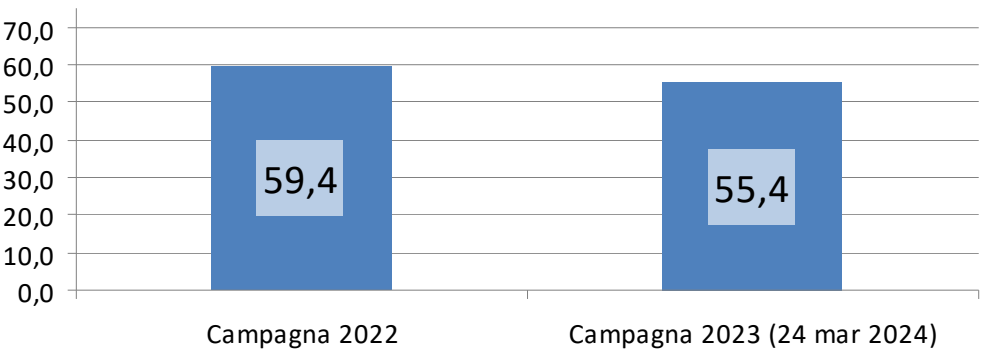
Dosi erogate Ausl Romagna (dato settimanale cumulativo)



Dosi erogate Ausl Romagna (per età)



Copertura 65+ anni



Donne che all'inizio della stagione epidemica si trovano in gravidanza o nel periodo post-partum

