

SEMINARIO Sicurezza nei cantieri stradali: vigilanza, controllo e misure di prevenzione.

L'organizzazione del cantiere
e la gestione dei rischi.
Minimo etico ed esempi pratici.

Marino Casadio

UOPSAL - Forlì

Forlì 08/11/2019

ELENCO PUNTI FONDAMENTALI PER UN CANTIERE STRADALE

- Segnaletica

Deve essere posata nel rispetto
di quanto indicato nelle tabelle
del D.M. 10/7/2002 per
tipologia di cartelli e per
distanza di posa.

Non possono essere accettati
cartelli ambigui, diversi da
quanto previsto per indicare un
cantiere o la presenza di un
ostacolo.



ELENCO PUNTI FONDAMENTALI PER UN CANTIERE STRADALE

- Segnaletica

Deve essere posata nel rispetto
di quanto indicato nelle tabelle
del D.M. 10/7/2002 per
tipologia di cartelli e per
distanza di posa.

Non possono essere segnalati
ostacoli in modo diverso da
quanto previsto dal D.M. e
soprattutto senza il preavviso
della presenza dell'ostacolo
sulla carreggiata.



ELENCO PUNTI FONDAMENTALI PER UN CANTIERE STRADALE

- Recinzione

Deve non permettere l'accesso
dei terzi e degli estranei ai
lavori.

Le recinzioni e le barriere
devono essere posate in base al
rischio di presenza (pedoni,
veicoli, ecc.)



ELENCO PUNTI FONDAMENTALI PER UN CANTIERE STRADALE

- Protezione

scavo

- Depositi

materiali

Non possiamo accettare che certi
scavi restino in condizioni di
instabilità soprattutto con carichi sul
ciglio superiore.
(micropali, palancole o svassatura
scavo)



ELENCO PUNTI FONDAMENTALI PER UN CANTIERE STRADALE

- Protezione

scavo

Una protezione in un solo fronte
non è una protezione.
I puntelli devono essere
proporzionati alla spinta del terreno
e soprattutto non devono scivolare
in caso di movimenti del terreno.



ELENCO PUNTI FONDAMENTALI PER UN CANTIERE STRADALE

- Macchine
e attrezzature

Escavatori omologati come
apparecchi di sollevamento, in
alternativa si deve ricorrere ad una
gru idraulica su carro.



ELENCO PUNTI FONDAMENTALI PER UN CANTIERE STRADALE

- Macchine
e attrezzature

Le transenne per tenere lontano i
pedoni non sono un optional.

In molti casi chi esegue i lavori
stradali con PLE non è dotato di
segnaletica o transenne per gestire le
interferenze.



ELENCO PUNTI FONDAMENTALI PER UN CANTIERE STRADALE

- Macchine
e attrezzature
- Proiezioni
verso l'esterno
/ polveri

Le polveri derivanti dalle
lavorazioni stradali devono essere
catturate per evitare lo sviluppo
all'esterno del cantiere al fine di
evitare l'aumento di rischio per la
circolazione stradale (lavorazioni a
umido)



ELENCO PUNTI FONDAMENTALI PER UN CANTIERE STRADALE

- Spazi
confinati

Gli accessi, non solo agli spazi
confinati, devono essere realizzati
per una facile evacuazione e per
prevedere il soccorso in caso di
emergenza (rampe e torri di salita).



ELENCO PUNTI FONDAMENTALI PER UN CANTIERE STRADALE

- Gruppi elettrogeni
e luoghi conduttori
ristretti

I piccoli gruppi elettrogeni possono alimentare apparecchi in
doppio isolamento anche in luoghi conduttori ristretti.
Vanno utilizzati come sistema isolato e non connesso a terra.



ELENCO PUNTI FONDAMENTALI PER UN CANTIERE STRADALE

- I D.P.I.

La manutenzione dei DPI ad alta
visibilità e la loro sostituzione,
risultano fondamentali per
mantenere il grado di riflessione
necessaria.



**COSA FANNO I NOSTRI
VICINI DI CASA**



**COSA FANNO I NOSTRI
VICINI DI CASA**



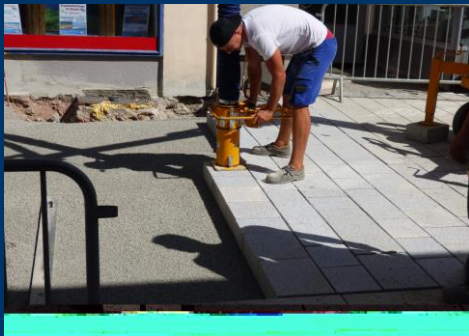
**COSA FANNO I NOSTRI
VICINI DI CASA**



**COSA FANNO I NOSTRI
VICINI DI CASA**



**COSA FANNO I NOSTRI
VICINI DI CASA**



**COSA FANNO I NOSTRI
VICINI DI CASA**



COSA FANNO I NOSTRI VICINI DI CASA



ELENCO PUNTI FONDAMENTALI PER UN CANTIERE STRADALE

Riepilogando :

- Segnaletica
- Recinzione
- Protezione scavo
- Macchine e attrezzature
- Movieri e semafori

ELENCO PUNTI FONDAMENTALI PER UN CANTIERE STRADALE

- Depositi materiali
- Gruppi elettrogeni e luoghi conduttori ristretti
- Spazi confinati
- DPI alta visibilità
- Polveri e proiezioni verso l'esterno

e in modo trasversale a tutti gli argomenti

- FORMAZIONE -



***In assenza di segnaletica
e di recinzione,
i comportamenti sono diversi !***

Grazie per l'attenzione