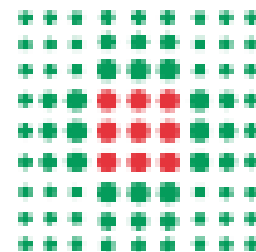


Nuovo Pronto Soccorso Presentazione progetto

8 febbraio 2021

Ospedale Santa Maria delle
Croci Ravenna

 **POLITECNICA**
BUILDING FOR HUMANS



**SERVIZIO SANITARIO REGIONALE
EMILIA-ROMAGNA**

Azienda Unità Sanitaria Locale della Romagna

**PIANI DI RIORGANIZZAZIONE
DELLA RETE OSPEDALIERA NAZIONALE**

D.L. N. 34/2020 - L. N. 77/2020

LOTTO GEOGRAFICO: (5) REGIONE EMILIA-ROMAGNA

CIG: 8444436907

SUB-LOTTO PRESTAZIONALE 2

Piano di miglioramento dell'accesso in **Emergenza- Urgenza** Sanitaria Linee di indirizzo alle Aziende Sanitarie

PRINCIPI

- Garantire il controllo dei tempi e della permanenza
- Sviluppare le reti
- Governare i flussi e i percorsi
- Bilanciare domanda e capacità produttiva
- Garantire la sicurezza

STRATEGIE E OBIETTIVI

- Responsabilità
- Rete per l'emergenza
- Accesso
- Triage
- Gestione attesa
- Percorsi interni
- Processi diagnostici e di supporto
- Osservazione Breve Intensiva
- Dimissione e Boarding
- Sistema informativo e monitoraggio
- Ottimizzazione strutturale e funzionale

AZIONI E OBIETTIVI

Responsabilità

Processi diagnostici e di supporto

Rete per l'emergenza

Osservazione breve intensiva

Accesso

Dimissione e boarding

Triage

Sistema informativo e monitoraggio

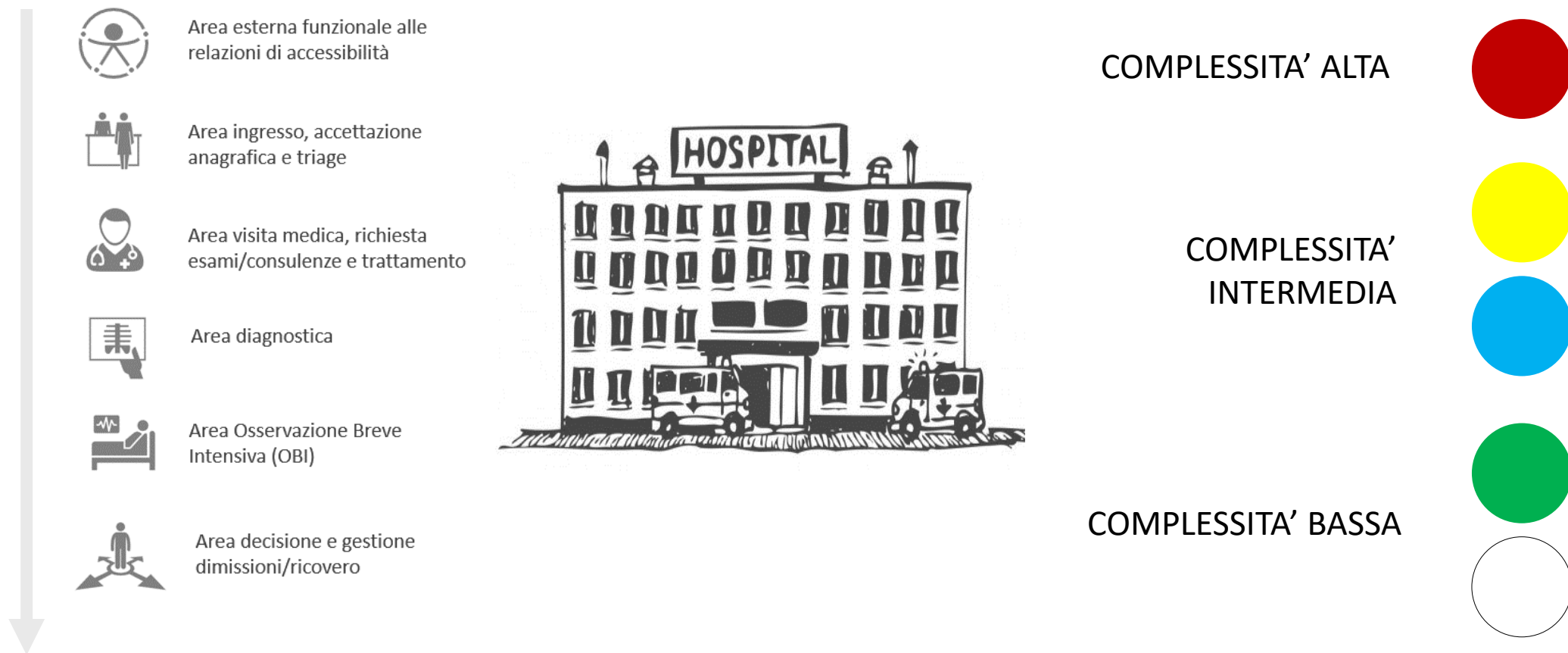
Attesa

Ottimizzazione strutturale e funzionale

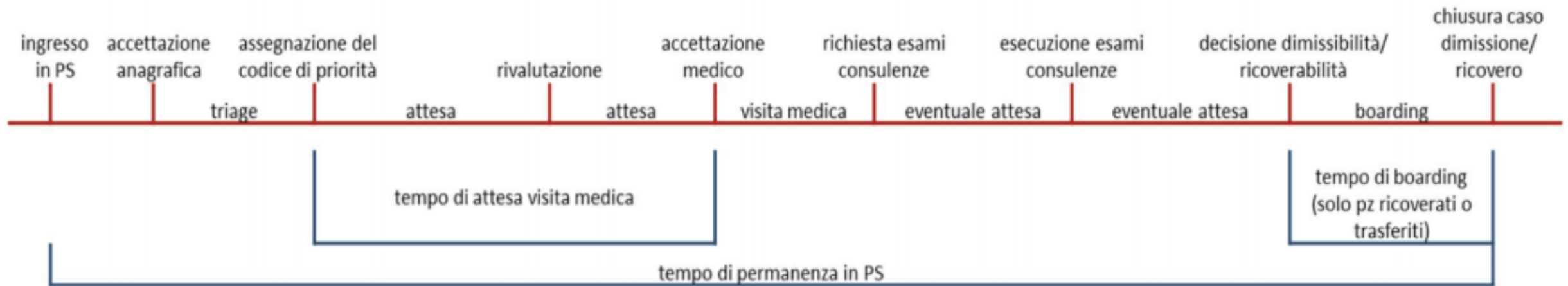
Percorsi interni

Risorse umane

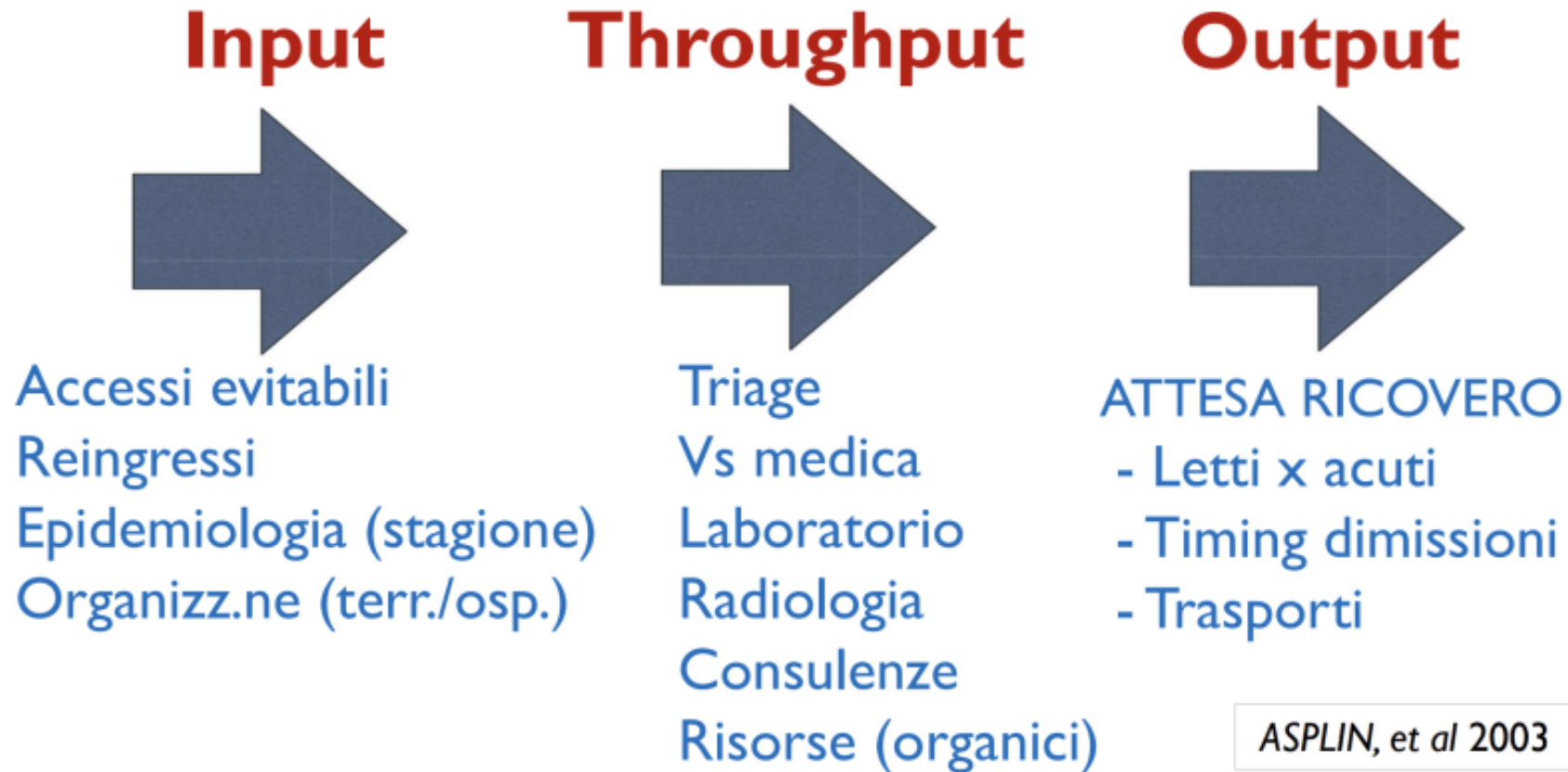
AREE OMOGENEE PRONTO SOCCORSO | CODICI DI ACCESSO



TEMPO DI PERMANENZA

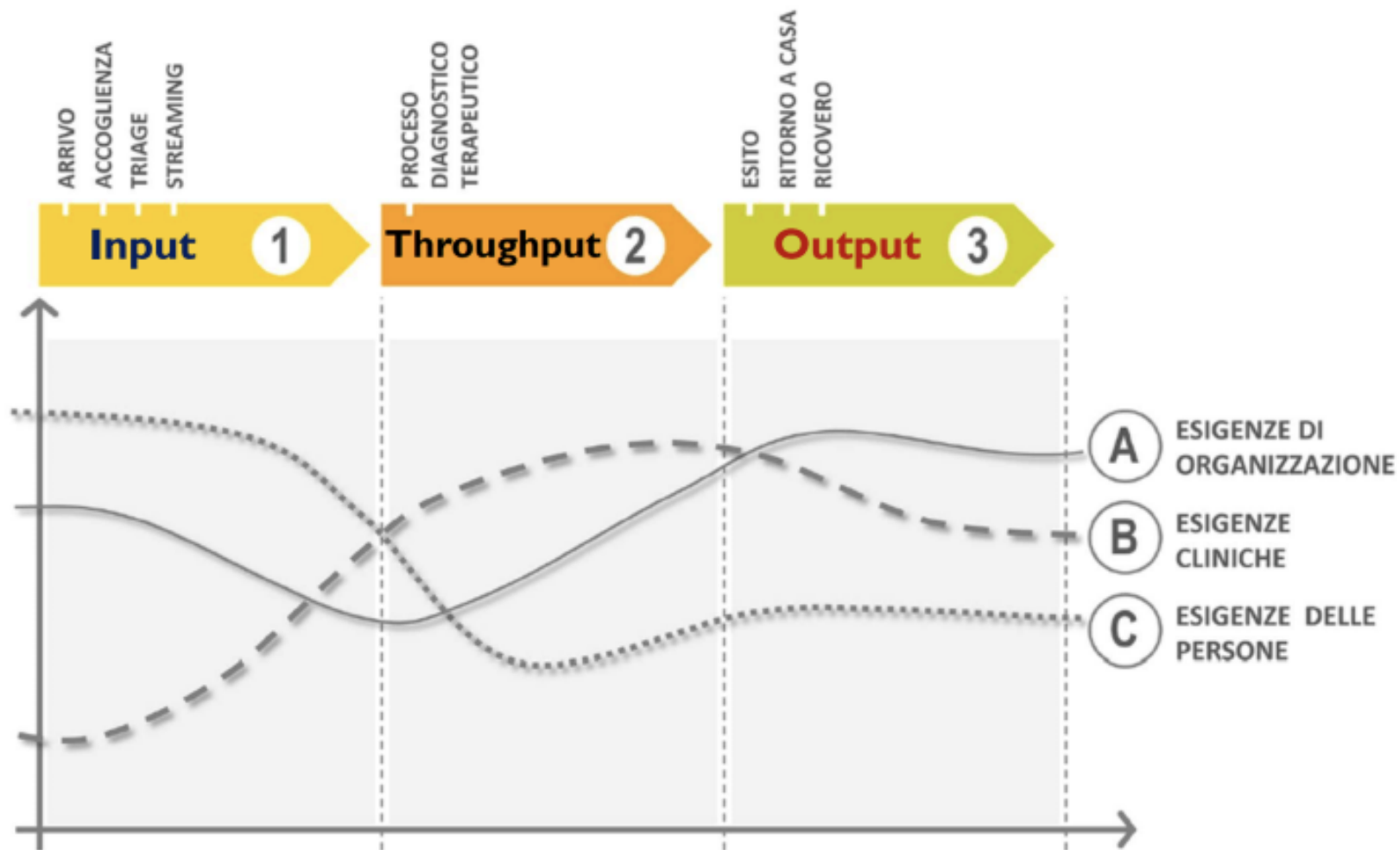


Il percorso del paziente

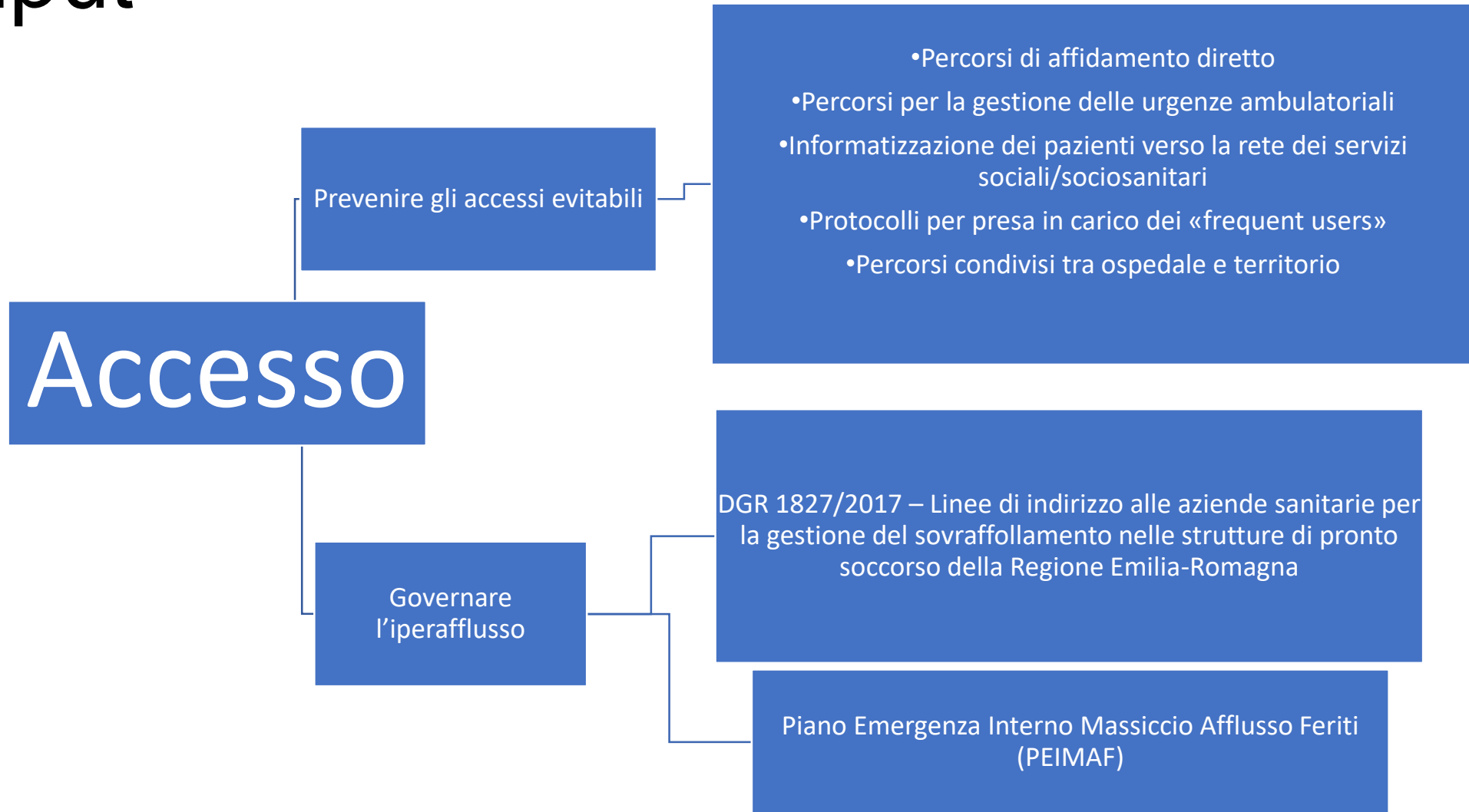


Da cosa
dipendono le
varie fasi?

Dove poter
migliorare?



Input



THROUGHPUT - TRIAGE

- Valutazione immediata
- Valutazione analitica soggettiva e oggettiva
- Decisione di triage
- Fase della rivalutazione
- H 24
- Infermieri dedicati se PS > 20.000 accessi/anno
- Adeguato percorso formativo

GESTIONE DELL'ATTESA



THROUGHPUT - PERCORSI INTERNI

- Gestione in flussi secondo il grado di complessità
- Bassa complessità:
 - Gestione dei codici minori con team dedicato
 - Fast Track
- Complessità intermedia:
 - Team di valutazione rapida

DIMISSION E E BOARDING (delibera 1827/2017)



Admission Room



Bed Manager



Dimissione 7/7 g



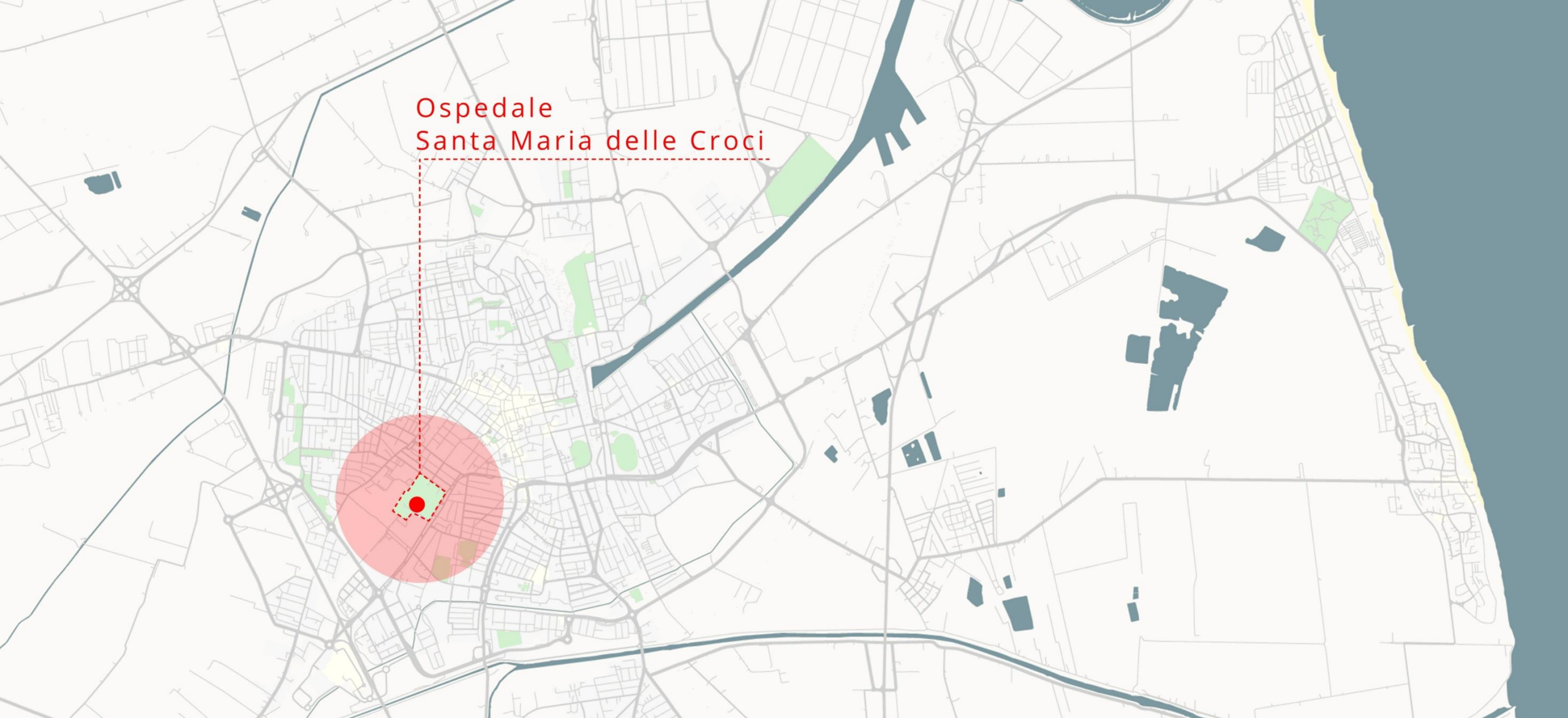
Cruscotto



Ospedale di Ravenna

SANTA MARIA DELLE CROCI





Presidenza del Consiglio dei Ministri
COMMISSARIO STRAORDINARIO PER L'ATTUAZIONE E IL COORDINAMENTO
DELLE MISURE DI CONTENIMENTO E CONTRASTO DELL'EMERGENZA
EPIDEMIOLOGICA COVID-19



SERVIZIO SANITARIO REGIONALE
EMILIA-ROMAGNA
Azienda Unità Sanitaria Locale della Romagna

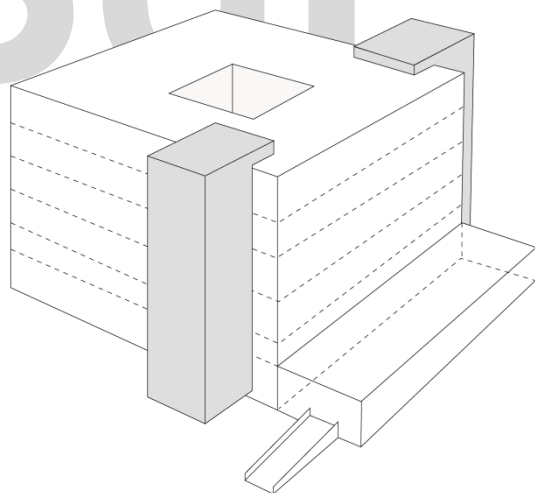


Comune di Ravenna

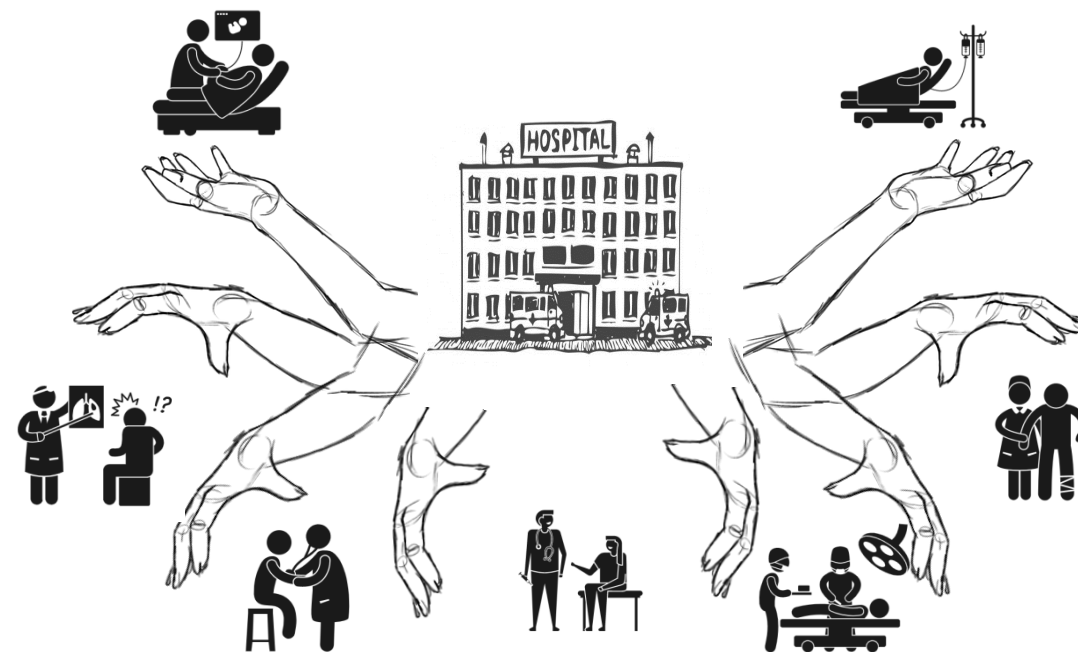
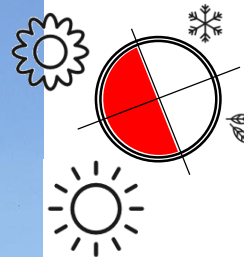


RAVENNA
OSPEDALE SANTA MARIA DELLE CROCI
08/02/2021

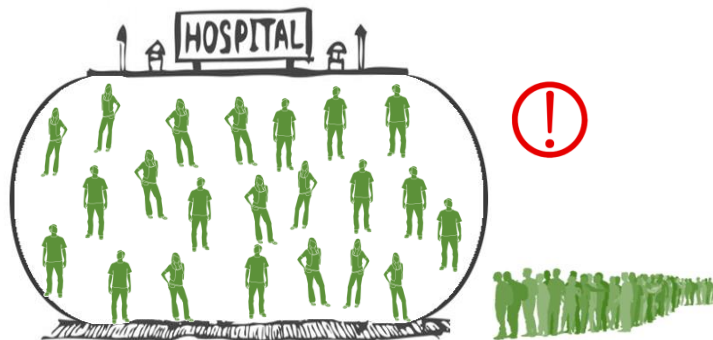
SdF



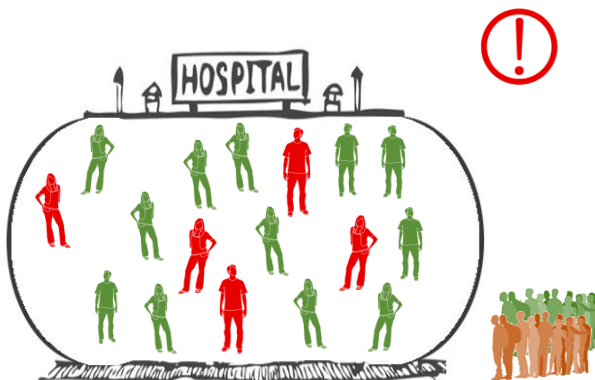




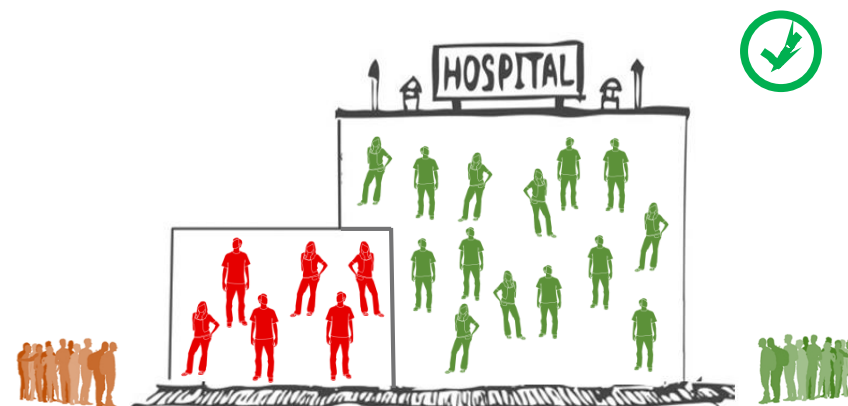
PRE - COVID



PANDEMIA

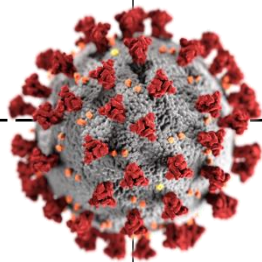


POST - COVID

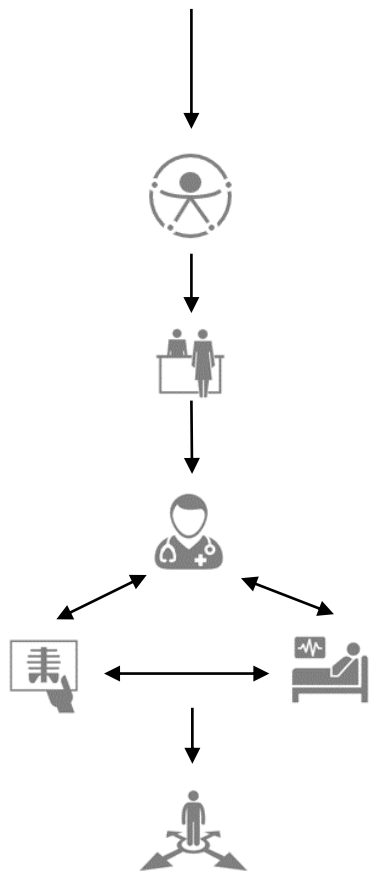


PRE - COVID

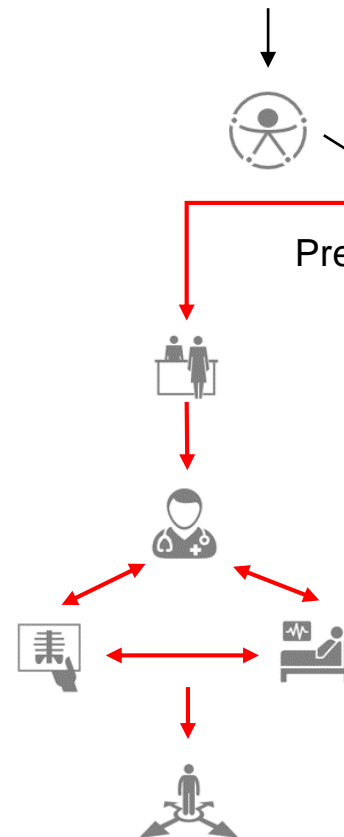
POST - COVID



UNICO PERCORSO

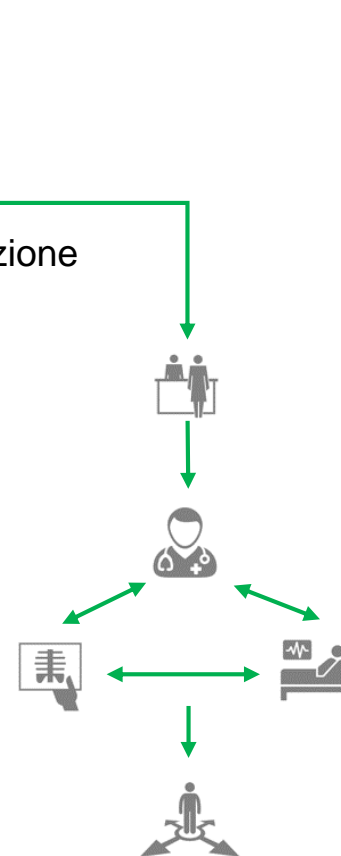


PERCORSO INFETTI



Pre-accettazione

PERCORSO
UTENTI



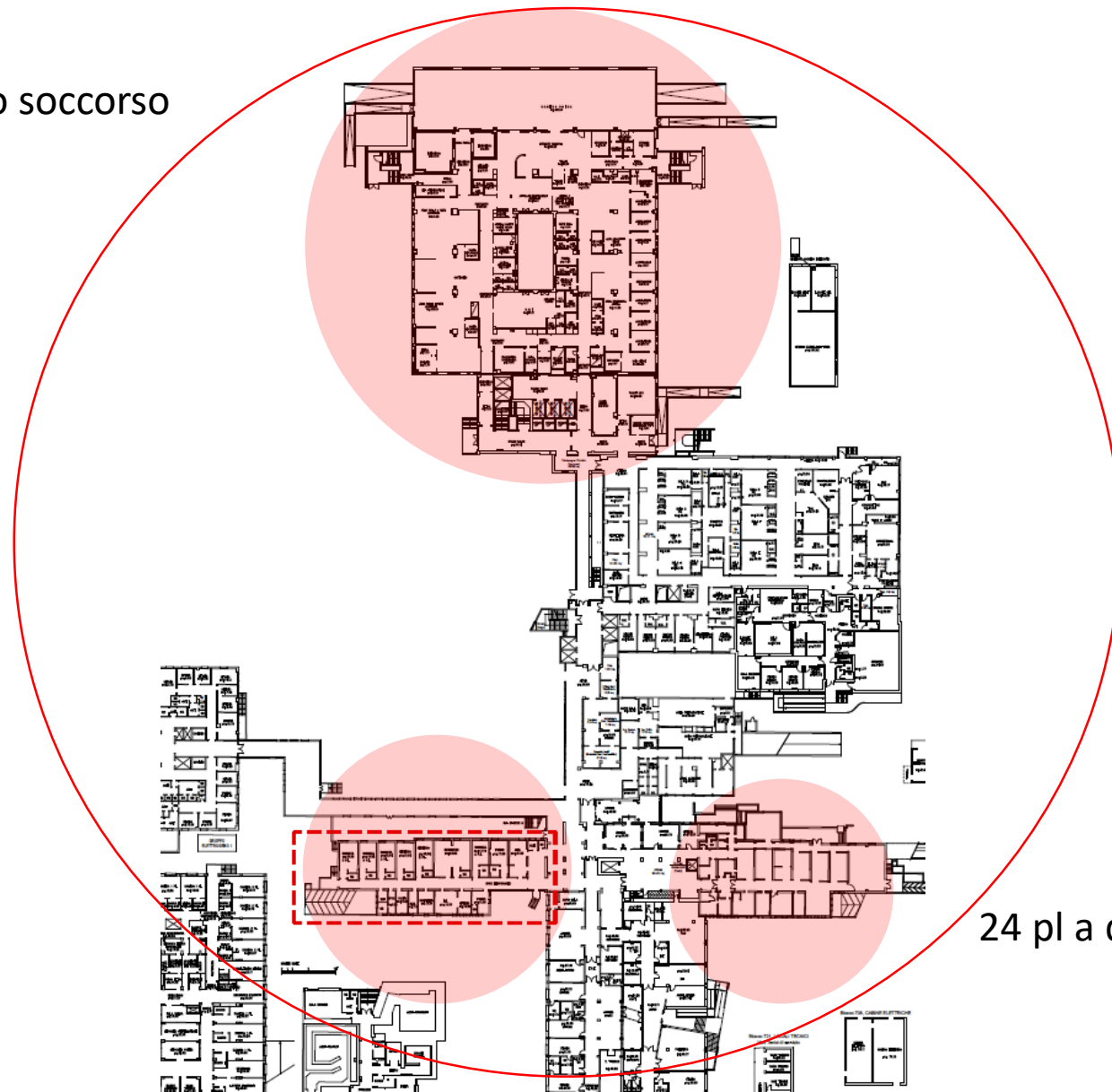
NECESSITA' EMERSE

- **Maggiore efficienza** nel periodo estivo (picco di accessi)
- Adeguamento alle **nuove esigenze post-pandemiche**
- **Evitare contaminazioni** con pazienti infetti
- **Aumentare capienza e qualità** di Pronto Soccorso, (Blocco Operatorio) e Terapia Intensiva

SOLUZIONI ADOTTATE

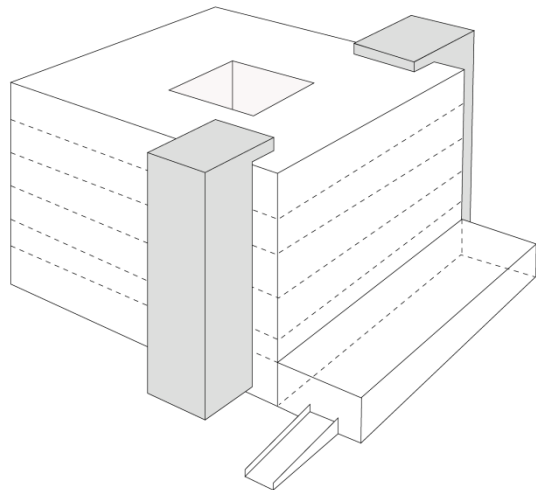
- **Riorganizzazione e ampliamento del Pronto Soccorso**
- **Ampliamento del Blocco Operatorio**
- **Ampliamento della Terapia Intensiva**
- **Aumento dei Posti Letto Isolati nella Terapia Intensiva**
- Creazione di **percorso dedicato a pazienti infetti** evitando di congestionare il Pronto Soccorso
- Creazione di **collegamenti diretti e separati per pazienti infetti** tra Pronto Soccorso, Blocco Operatorio e Rianimazione

Proto soccorso

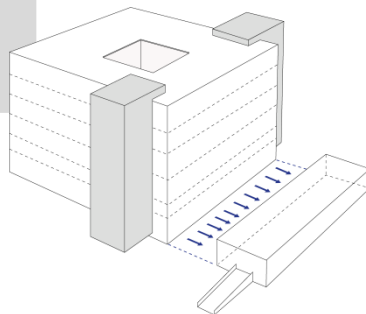


24 pl a disposizione

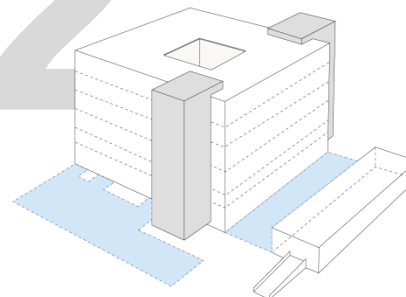
Stato Attuale



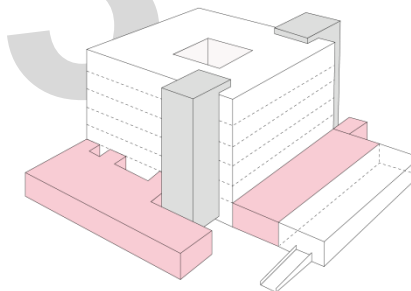
1
Spostamento
Camera Calda



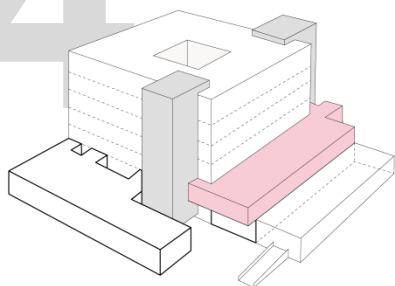
2
Individuazione aree
ampliamento



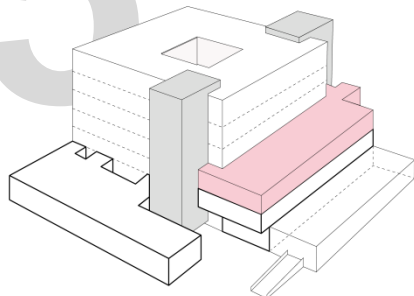
3
Ampliamento
Pronto Soccorso



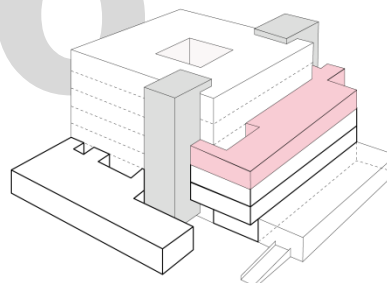
4
Ampliamento
Blocco Operatorio



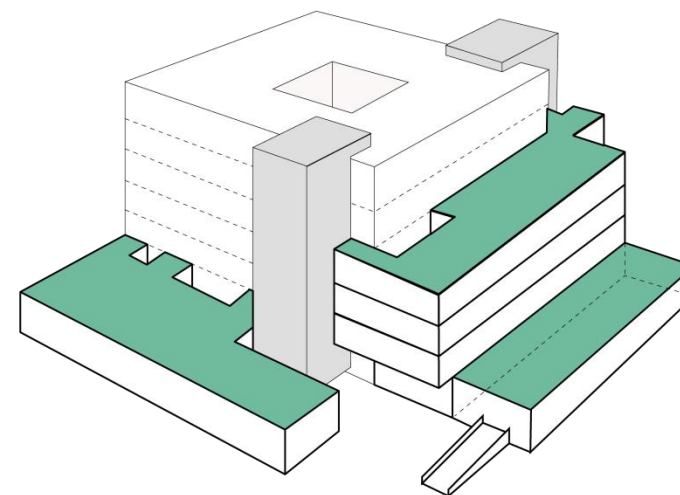
5
Ampliamento
Piano Tecnico

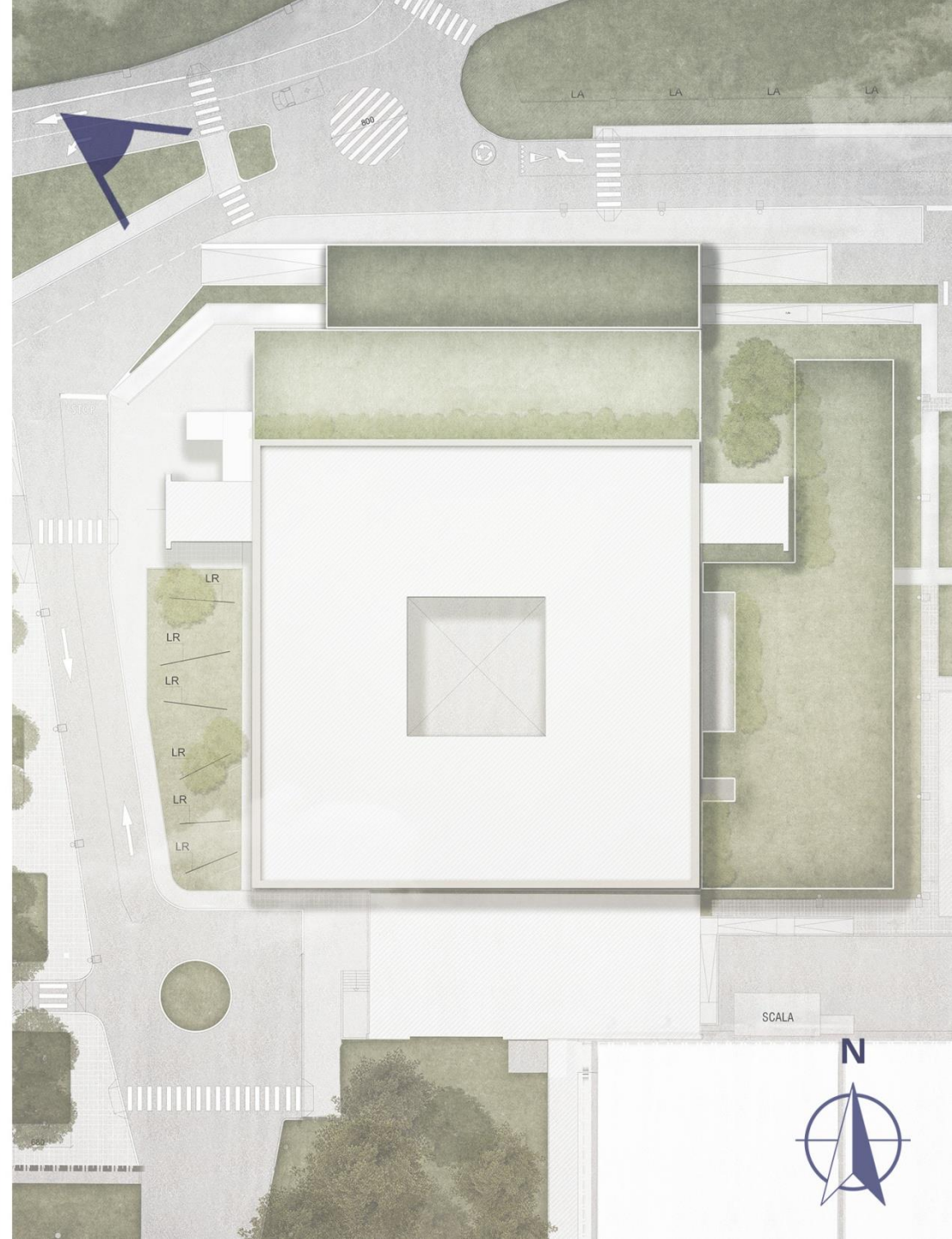


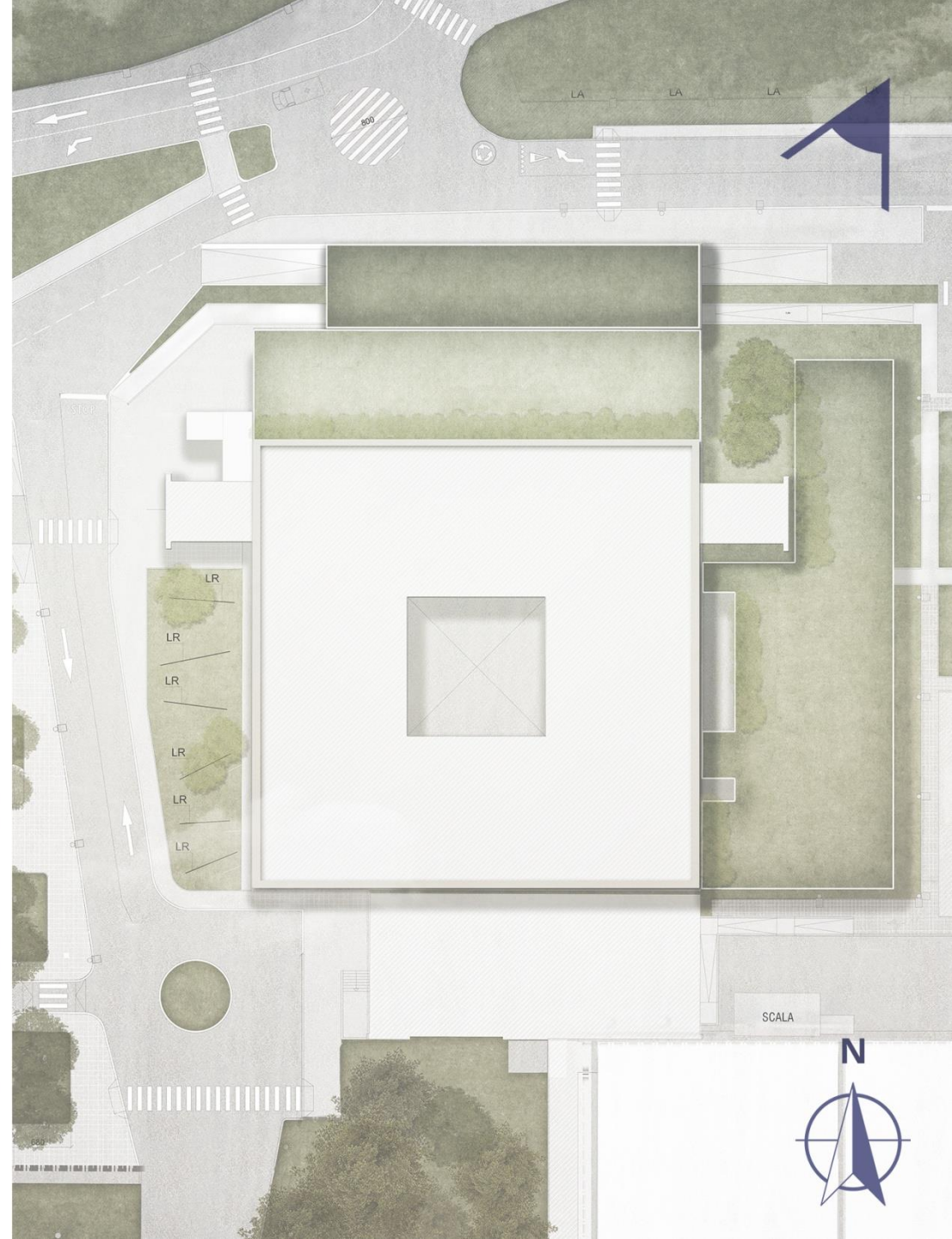
6
Ampliamento
Terapia Intensiva

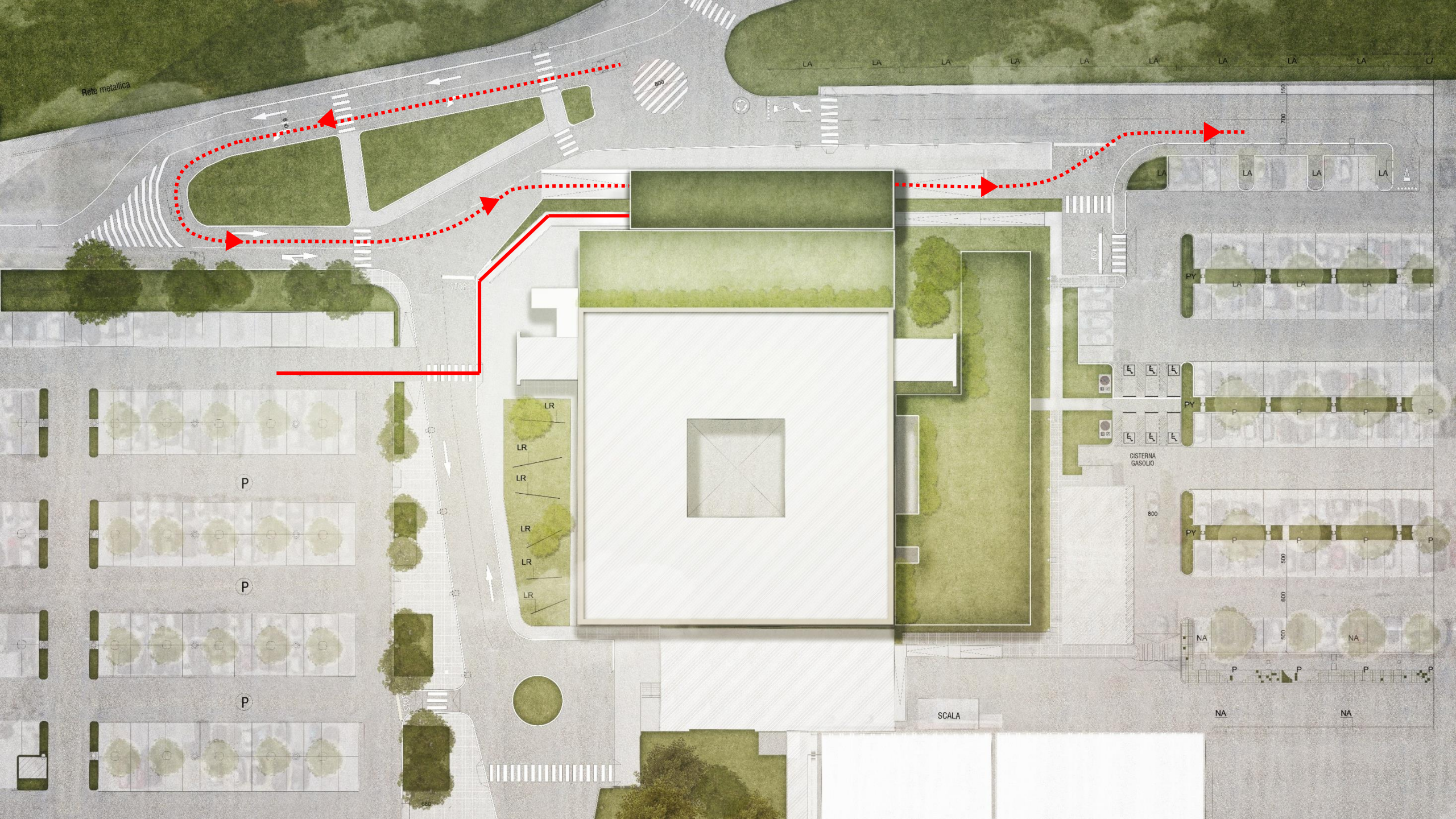


Stato Progetto

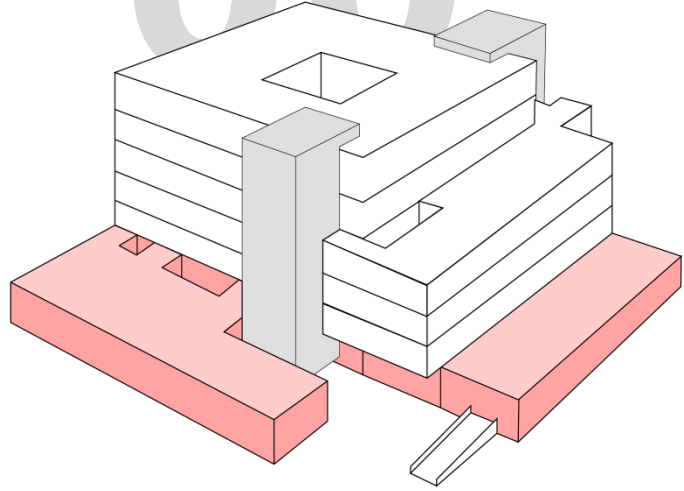








P000



PRONTO SOCCORSO

1

Camera Calda

2

Triage

3+3

Shock Room

4

Ambulatori
Bassa Intensità

26

Posti Letto

24

Posti Letto
In Poltrona

3

Ambulatori
Fast-track Ortopedico

1

Sala TAC

12

Posti Letto
O.B.I.

1

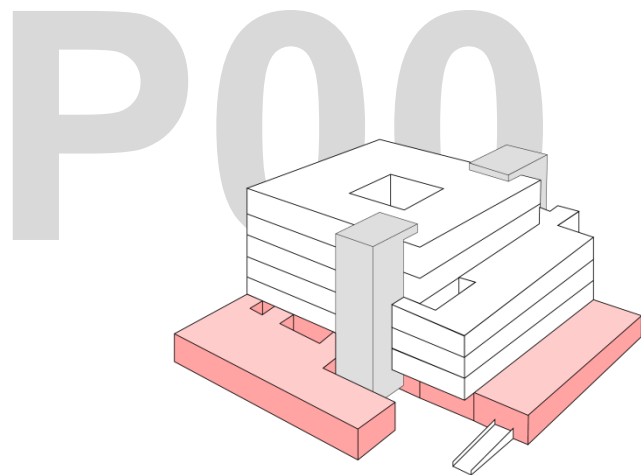
Ambulatorio Chirurgico
Fast-track Ortopedico

1

Sala Radiologica

6

Posti Letto
Isolati



LEGENDA DESTINAZIONI D'USO

- CAMERA CALDA
- EMERGENZA
- PRONTO SOCCORSO POLIFUNZIONALE
- ATTESA
- D.E.A.
- FAST TRACK ORTOPEDICO
- DIAGNOSTICA
- OSSERVAZIONE BREVE INTENSIVA
- PERSONALE

- FLUSSO EMERGENZA
- FLUSSO MEDIO-ALTA COMPLESSITA'
- FLUSSO ORTOPEDIA
- FLUSSO BASSA COMPLESSITA'



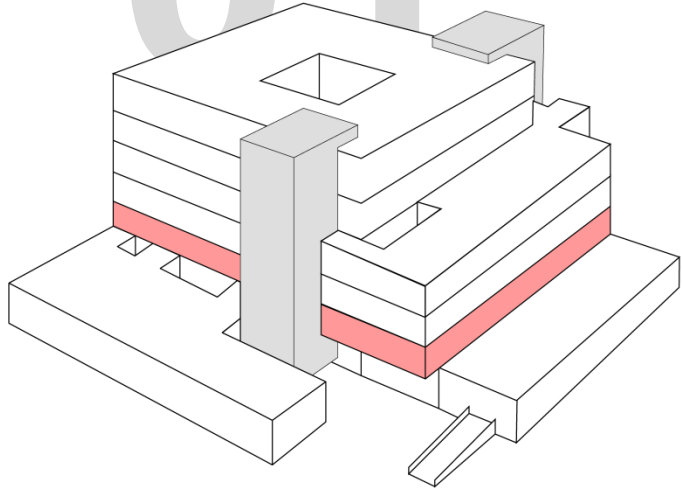


Pronto Soccorso
Ospedale Santa Maria Annunziata
Ponte a Niccheri - FI

 **POLITECNICA**
BUILDING FOR HUMANS

BLOCCO OPERATORIO

P01



8

Sale Operatorie
Standard

+

(3)

Sala Operatoria
standard

+

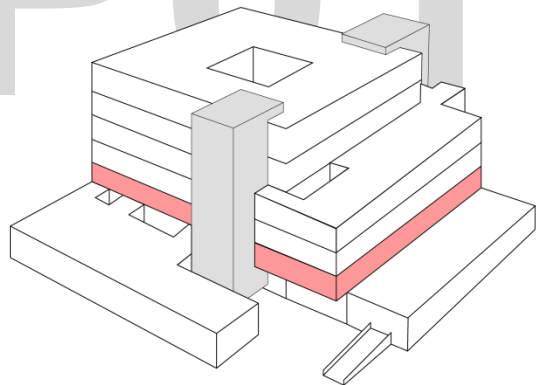
1

Sala Operatoria
Pazienti Infetti

1

Sala Operatoria
Ibrida

P01



LEGENDA DESTINAZIONI D'USO

- SALE OPERATORIE
- LOCALI DI SUPPORTO
- CONNETTIVO
- LOCALI DEL PERSONALE MEDICO
- LOCALI TECNICI



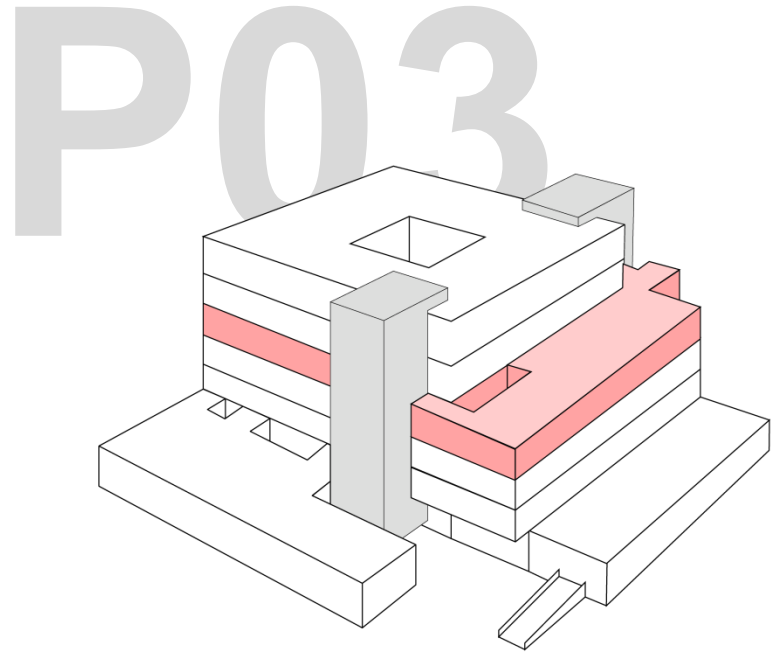
STATO DI PROGETTO - PIANTA P01

LEGENDA LOCALI DI PROGETTO

- 1 - Sala Operatoria
- 2 - Preparazione paziente | Risveglio
- 3 - Preparazione | Vestizione
- 4 - Deposito Sporco
- 5 - Bonifica | Vestizione
- 6 - Sala Medici
- 7 - Caposala
- 8 - Relax
- 9 - Sala Operatoria Ibrida
- 10 - Locale Tecnico
- 11 - Consolle
- 12 - Bonifica
- 13 - Air-Lock



RIANIMAZIONE



14 Posti Letto
Medicina d'Urgenza

8 Posti Letto
Medicina d'Urgenza
Area Critica

10 Posti Letto
Terapia Intensiva

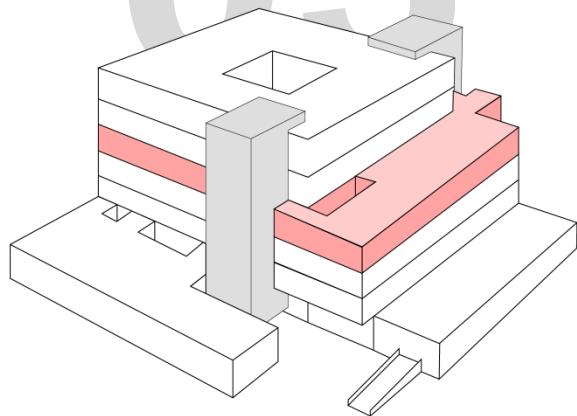
2 Posti Letto
Terapia Intensiva Isolati

+

2+2 Posti Letto Isolati
Terapia Intensiva

4 Posti Letto
Terapia Intensiva

P03



LEGENDA DESTINAZIONI D'USO

- TERAPIE INTENSIVE
- LOCALI DI SUPPORTO TERAPIE INTENSIVE
- CONNETTIVO
- TERAPIE SUB-INTENSIVE
- LOCALI DI SUPPORTO TERAPIE SUB-INTENSIVE
- MEDICINA D'URGENZA
- LOCALI FUNZIONALI MEDICINA D'URGENZA
- LOCALI DEL PERSONALE MEDICO
- LOCALI TECNICI
- AREA PARENTI

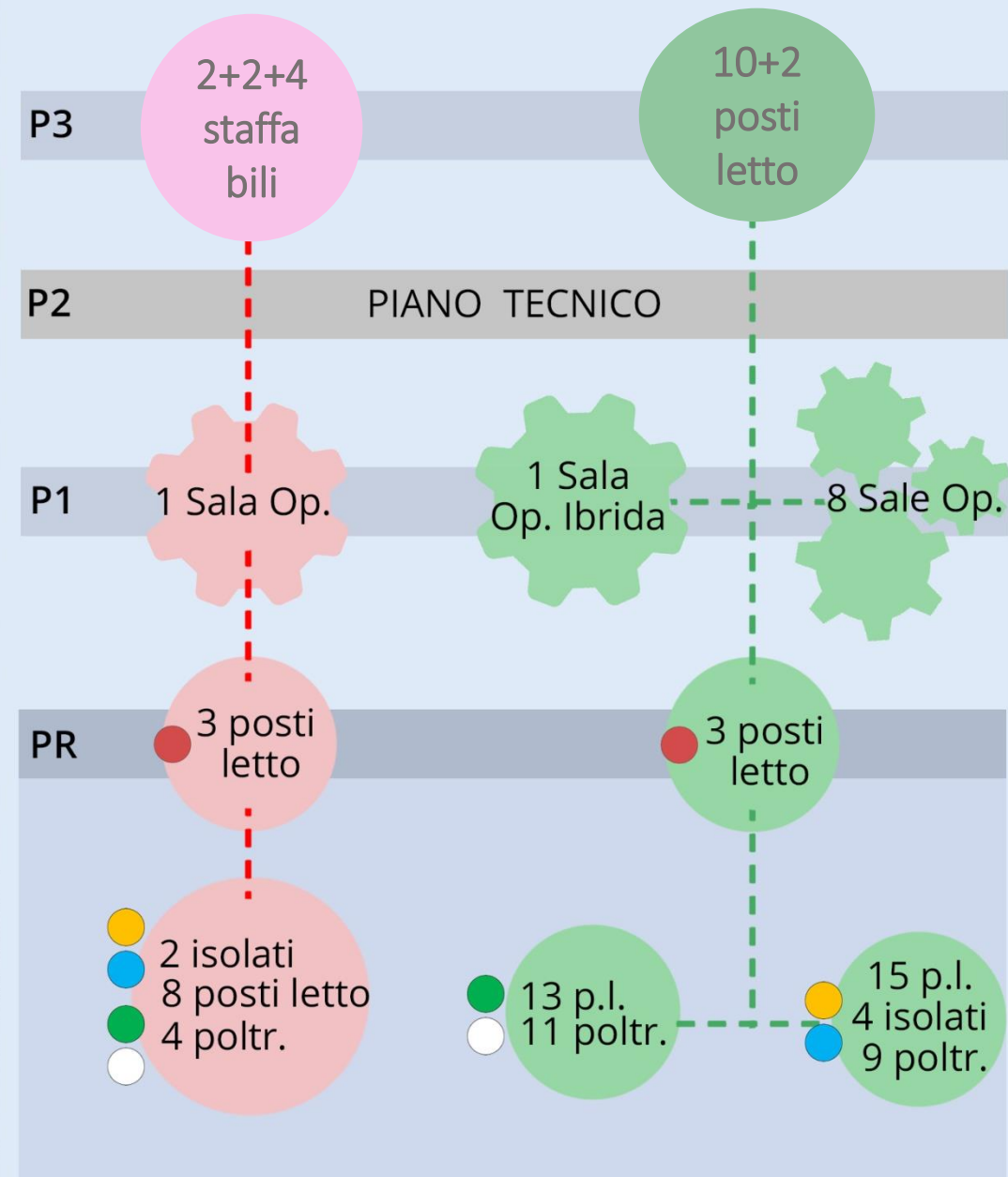
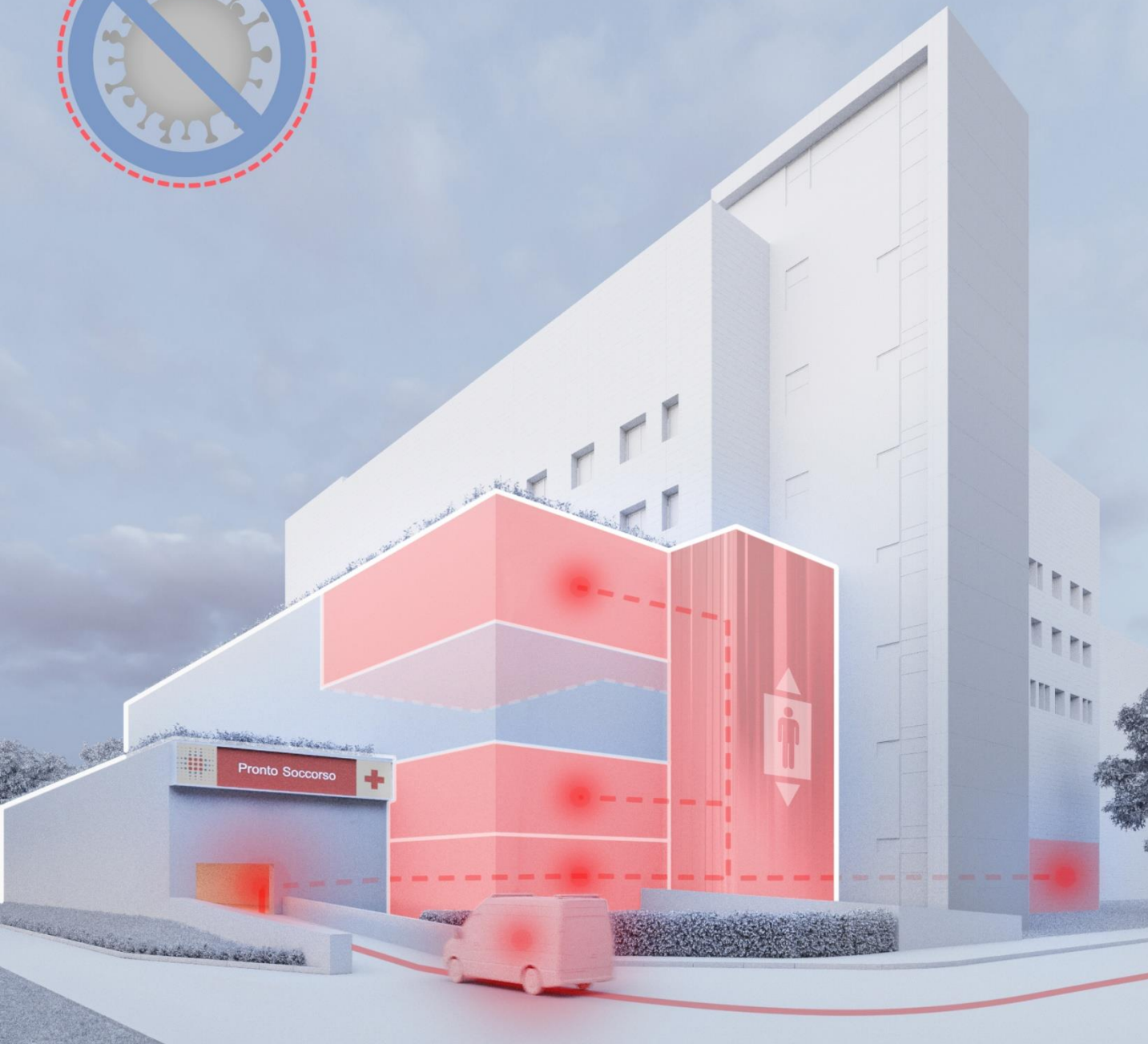
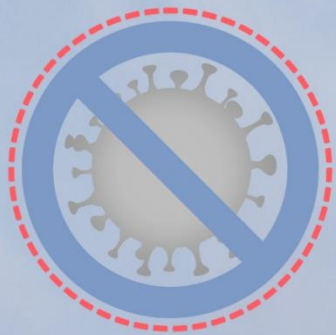


STATO DI PROGETTO - PIANTA P03

LEGENDA LOCALI DI PROGETTO

- 1 - Terapia intensiva
- 2 - Filtro
- 3 - Vuotatoio
- 4 - Vestizione
- 5 - Deposito Sporco
- 6 - Ufficio
- 7 - Stanza polifunzionale
- 8 - Air-Lock







SERVIZIO SANITARIO REGIONALE
EMILIA-ROMAGNA
Azienda Unità Sanitaria Locale della Romagna

PIANO SVILUPPO DEL P.O. RAVENNA

NUOVA SEDE SERVIZI AMMINISTRATIVI AZIENDA USL DELLA ROMAGNA

AVVIATA GARA DI PROGETTAZIONE
DETERMINAZIONE N. 342 DEL 05.02.21





Presidenza del Consiglio dei Ministri

COMMISSARIO STRAORDINARIO PER L'ATTUAZIONE E IL COORDINAMENTO
DELLE MISURE DI CONTENIMENTO E CONTRASTO DELL'EMERGENZA
EPIDEMIOLOGICA COVID-19



SERVIZIO SANITARIO REGIONALE
EMILIA-ROMAGNA
Azienda Unità Sanitaria Locale della Romagna



Comune di Ravenna

RAVENNA
**OSPEDALE
SANTA MARIA DELLE CROCI**

08/02/2021

GRAZIE