



COVID-19

IL BOLLETTINO SETTIMANALE IN ROMAGNA





17 - 23 maggio 2021

Questa settimana sono stati eseguiti **24.933 tamponi (molecolari e antigenici)** registrando **631 nuovi casi positivi (2.5%)**. Per la nona settimana consecutiva si registra **una diminuzione dei nuovi casi** assoluti ed in percentuale rispetto al numero di tamponi eseguiti. Scende in modo consensuale il tasso d'incidenza dei nuovi casi per 100.000 abitanti negli ultimi 7 giorni e tutti i distretti dell'AUSL della Romagna si trovano al di sotto della soglia critica dei 250.

I focolai attivi sono stabilmente molto bassi da diverse settimane nelle case residenziali per anziani dove è stata completata la campagna vaccinale. Negli operatori sanitari si conferma il trend della drastica riduzione delle nuove diagnosi sempre in rapporto alla campagna. Al contrario persiste un alto numero dei focolai nelle scuole e alla riduzione consensuale dell'età media dei nuovi positivi.

Rispetto alle previsioni del Piano aziendale si registra un tasso di occupazione di posti letto da parte di pazienti affetti da COVID, che ci pone nel livello verde. In totale sono ricoverati **84** pazienti, di cui **10** in terapia intensiva.

Il **tasso di occupazione** complessivo è in calo (-47%) da più di due mesi e anche il tasso di occupazione della terapia intensiva (-38%) è in calo da otto settimane consecutive. La curva del numero dei **decessi** è stazionaria rispetto alla settimana precedente. In continuo aumento il numero dei soggetti vaccinati nei centri vaccinali aziendali con la prima dose (383.371 al 24 maggio a cui vanno aggiunti 28.106 vaccinati dai MMG) .

Al contempo si ricorda agli operatori sanitari di adottare i comportamenti di massima sicurezza personale attenendosi alle disposizioni del manuale aziendale, rispettando scrupolosamente le indicazioni per il buon uso dei dispositivi di protezione, sia nell'attività assistenziale che nei rapporti con gli altri operatori, al fine di non doversi mai considerare un **contatto stretto** di un altro operatore.

<https://rr.auslromagna.it/comunicazione/emergenza-covid-19/istruzione-operativa covid-19?own=0>

L'Azienda è massimamente impegnata nella predisposizione delle iniziative organizzative e di messa in disponibilità di DPI al fine di minimizzare i rischi per gli operatori. Tutti sono pregati di segnalare eventuali problemi.

Ciascuno può fare la propria parte per il contenimento dell'epidemia attraverso l'applicazione delle buone pratiche in ospedale e nella vita di tutti i giorni.

In AUSL Romagna

17 - 23 maggio 2021

Tamponi eseguiti



24.933

Nuovi casi positivi

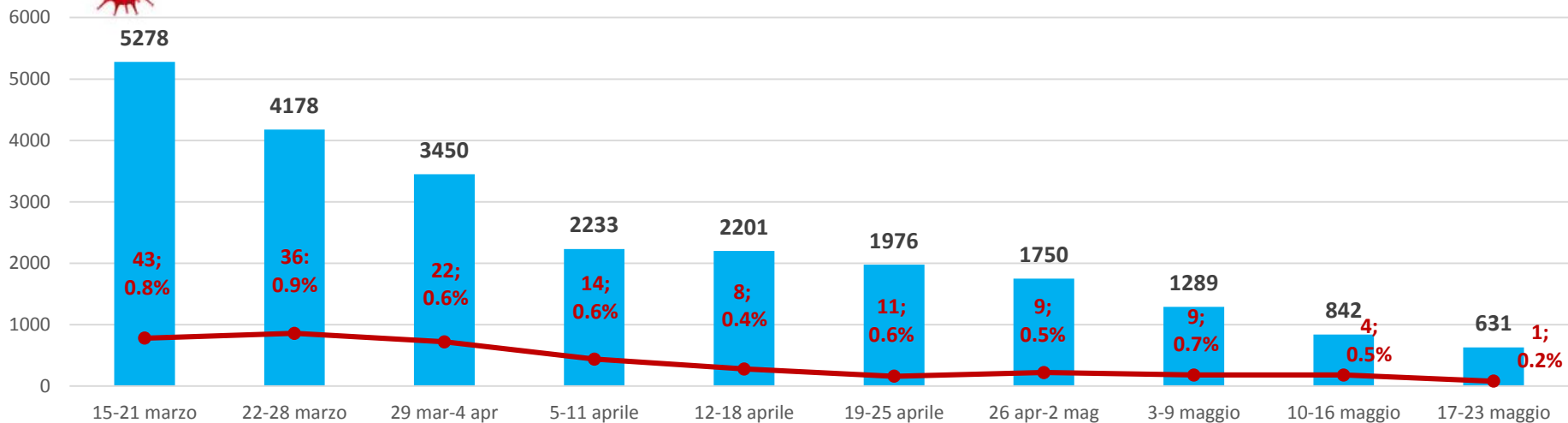


631



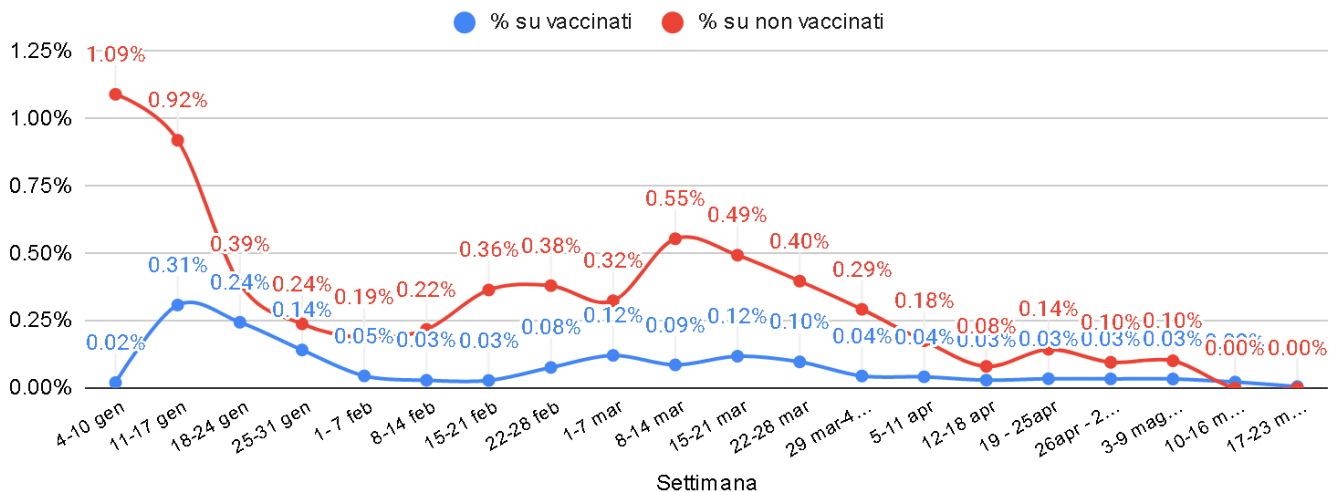
Nuovi casi positivi settimanali

Totale AUSL ROMAGNA



Nota: Il grafico è integrato con il numero di nuovi casi positivi di tutti i lavoratori, dipendenti e convenzionati dell'AUSL della Romagna (in percentuale è espresso il rapporto tra i nuovi positivi dei lavoratori e quelli della popolazione).

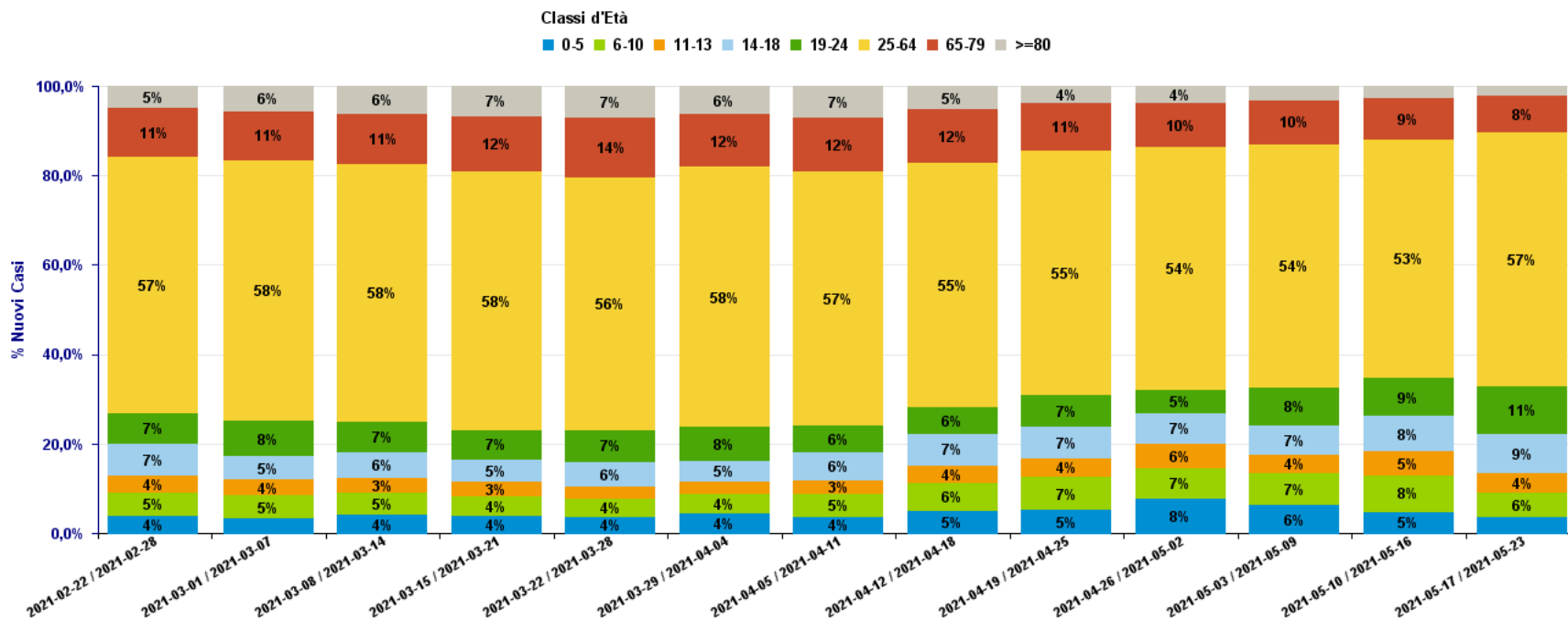
Percentuale casi positivi su operatori AUSL per stato di vaccinazione



Composizione nuovi casi per classe d'età



Composizione Nuovi casi per Classi d'età - aggiornamento al (23/05/21)



Focolai attivi

dati ultime 9 settimane

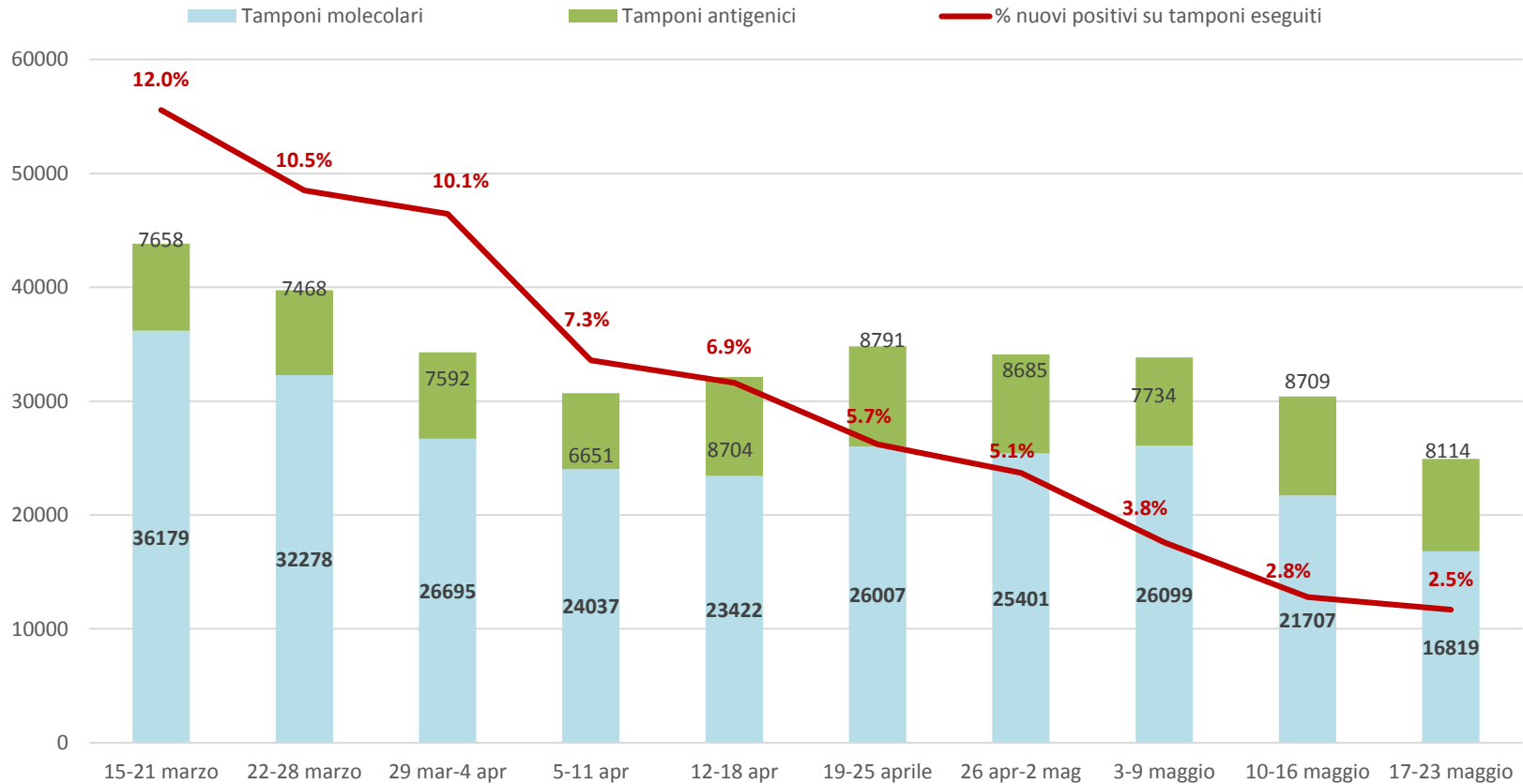
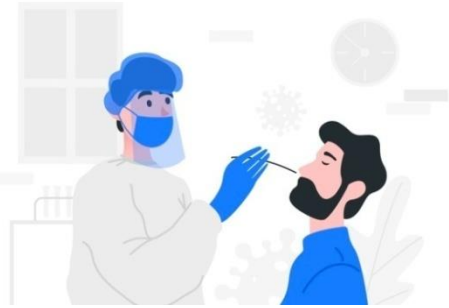
Numero FOCOLAI ATTIVI nelle strutture RESIDENZIALI socio- assistenziali e socio- sanitarie	22-mar	29-mar	05-apr	12-apr	19-apr	26-apr	3 mag	10 mag	17 mag	24 mag
RAVENNA	4	2	5	6	7	6	5	1	2	2
RIMINI	0	1	2	1	2	1	1	0	0	0
CESENA	1	0	1	2	2	2	2	2	0	0
FORLI'	0	0	7	5	2	2	2	2	2	0

Numero di FOCOLAI ATTIVI nelle SCUOLE	22-mar	29-mar	05-apr	12-apr	19-apr	26-apr	3 mag	10 mag	17 mag	24 mag
RAVENNA	72	29	9	0	3	13	26	27	31	17
RIMINI	5	2	2	1	6	22	28	7	2	4
CESENA	19	7	0	0	1	10	24	24	34	29
FORLI	6	8	5	2	2	4	2	4	3	2



Tamponi eseguiti e % nuovi casi positivi settimanali

Totale AUSL ROMAGNA

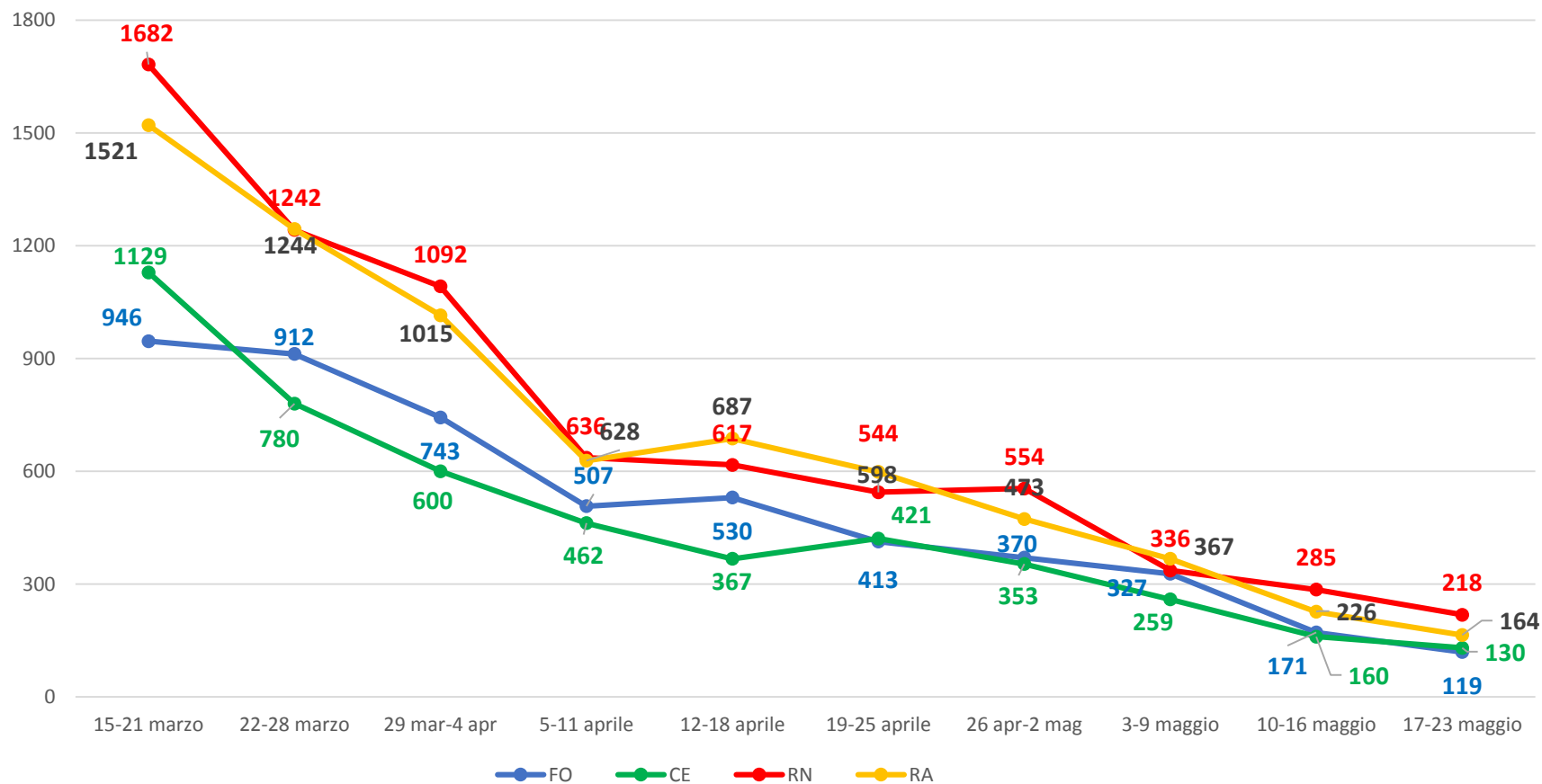


Il grafico è stato aggiornato con l'inserimento dei tamponi antigenici eseguiti in ospedale e territorio per le ultime settimane (in verde).
In particolare vengono conteggiati i negativi poiché i positivi devono essere confermati dal test molecolare



Nuovi casi positivi settimanali

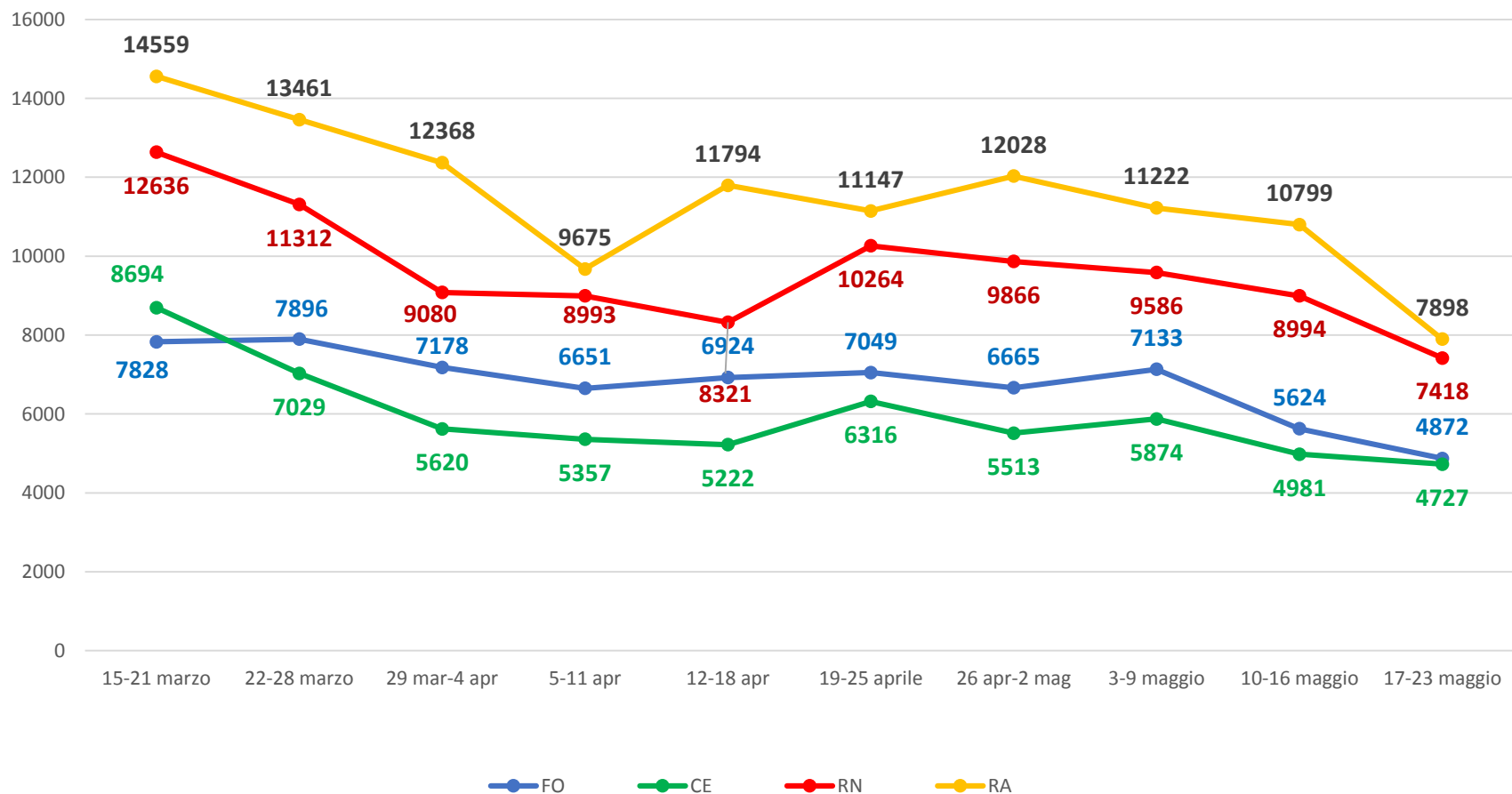
Per area territoriale





Tamponi eseguiti settimanalmente

Per area territoriale

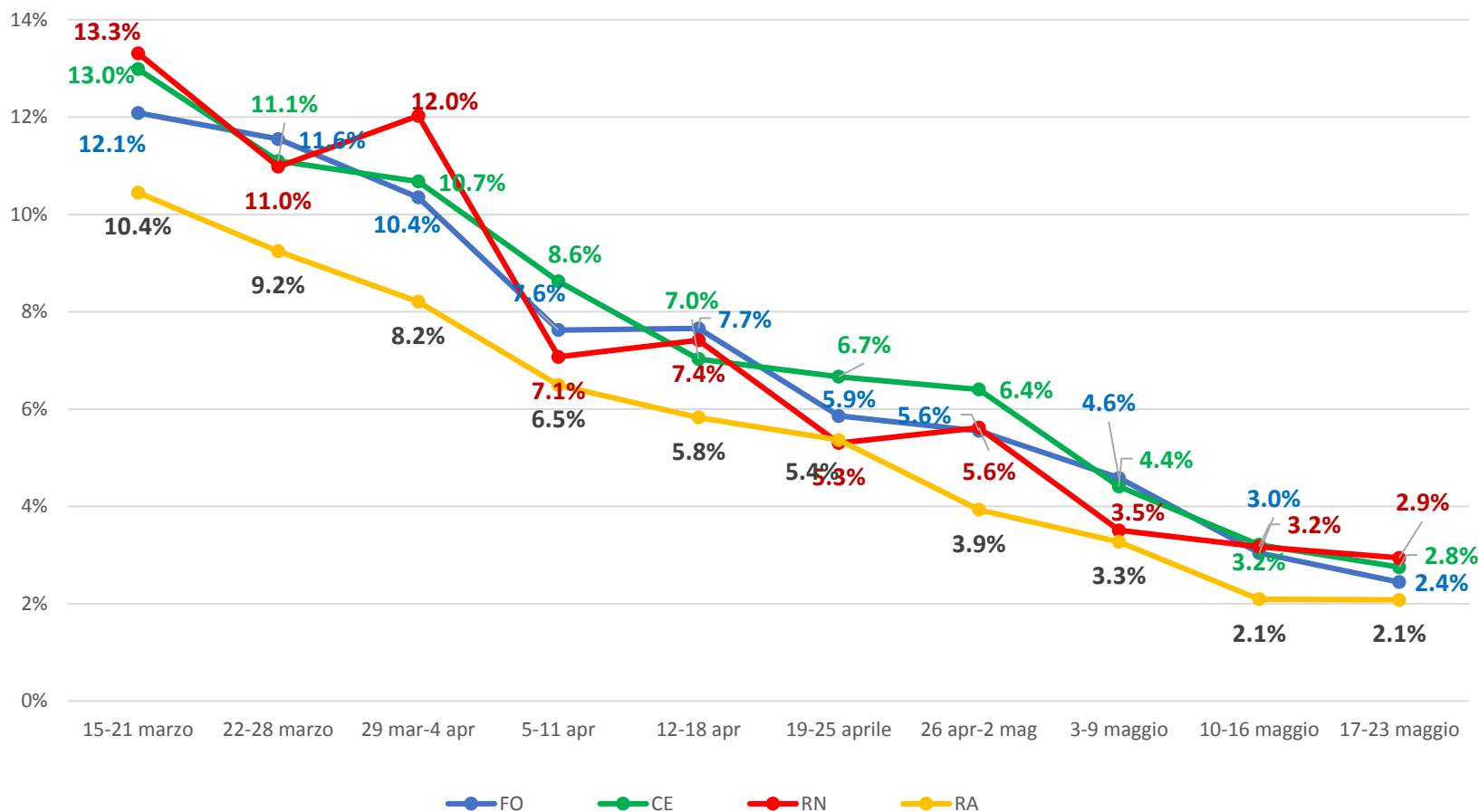


Il grafico contiene il conteggio di tutti i tamponi, molecolari e antigenici eseguiti in ospedale e territorio. In particolare vengono conteggiati solo gli antigenici negativi poiché i positivi devono essere confermati dal test molecolare



Nuovi casi positivi sui tamponi eseguiti (%)

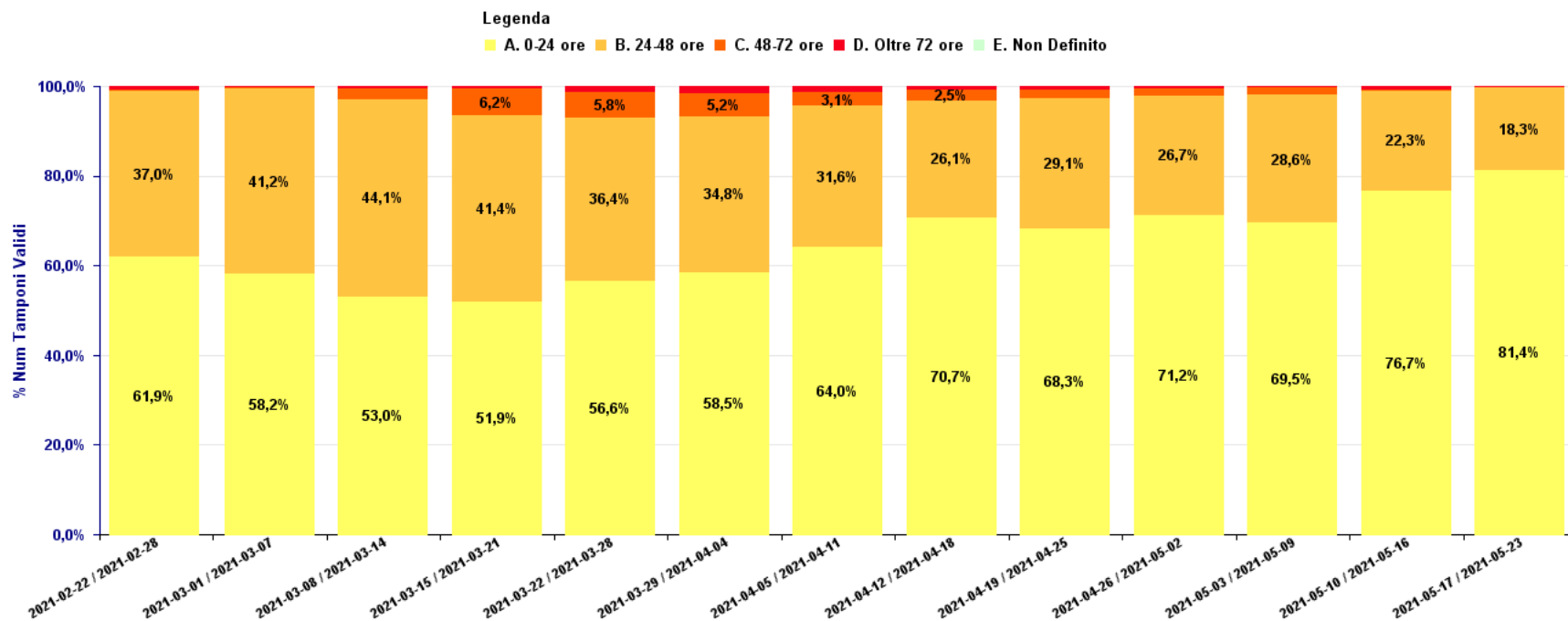
Per area territoriale



Le percentuali sono state calcolate sul totale dei tamponi, molecolari e antigenici eseguiti in ospedale e territorio per le ultime settimane.

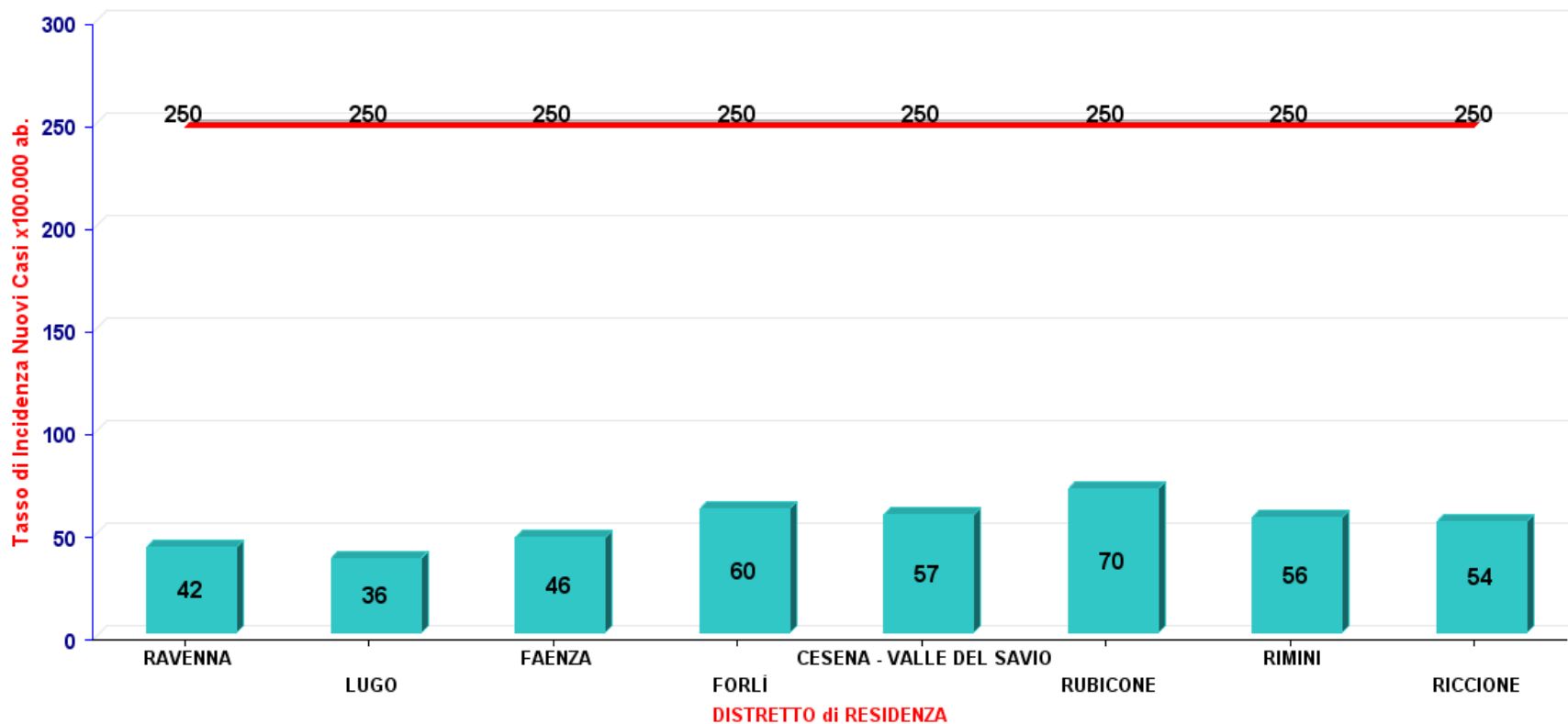
Performance: tempi di refertazione tamponi molecolari

PERFORMANCE: N° Tamponi Molecolari suddivisi in fasce Orarie del Tempo di Processazione del Tampone - aggiornamento al (23/05/21)



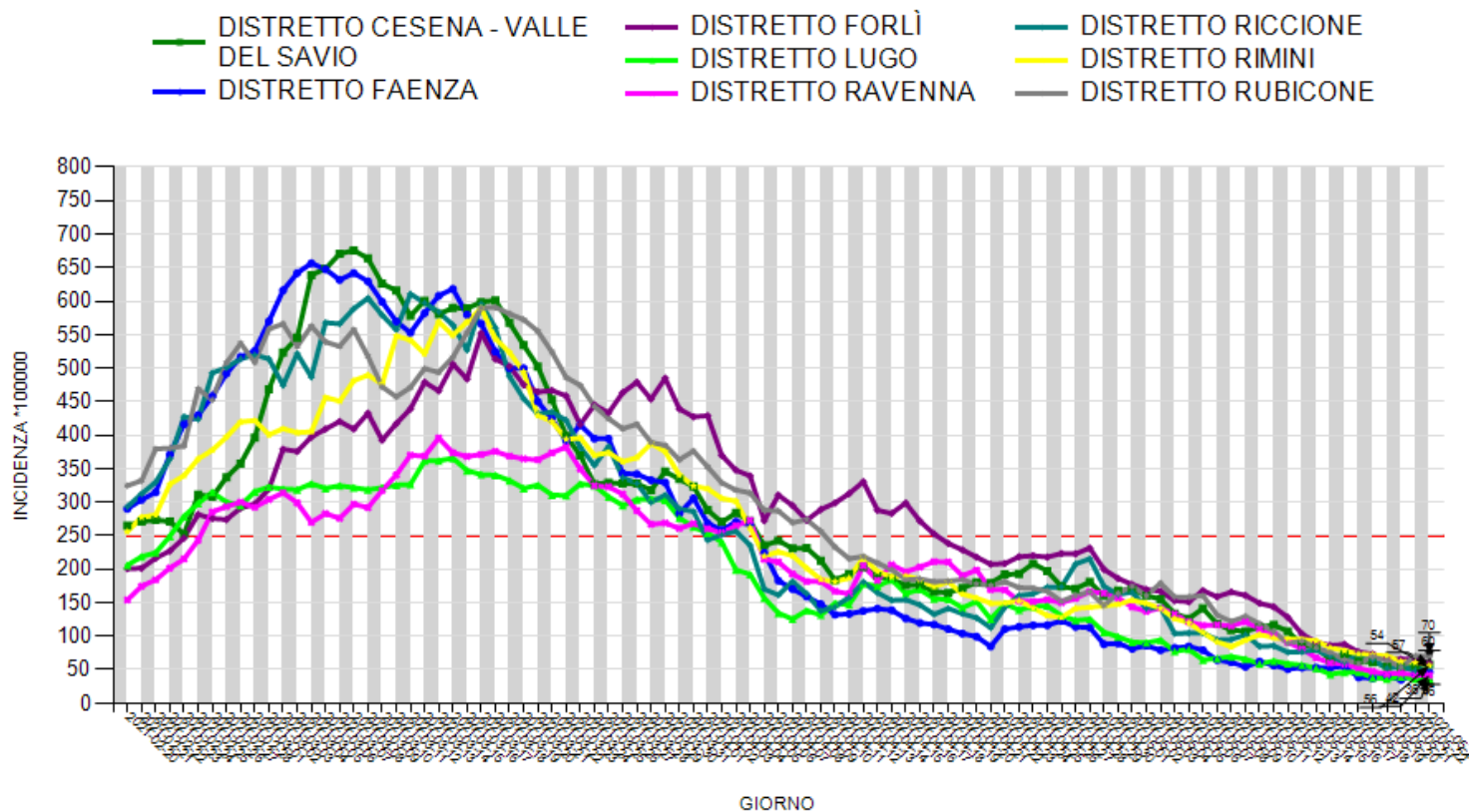
Incidenza nuovi casi per 100.000 residenti negli ultimi 7 giorni

Tasso di Incidenza dei Nuovi Casi x100.000 ab. negli ultimi 7 giorni (17/05/21 - 23/05/21)



Andamento incidenza settimanale per 100.000 residenti per distretto (rif. Indicatore Europeo)

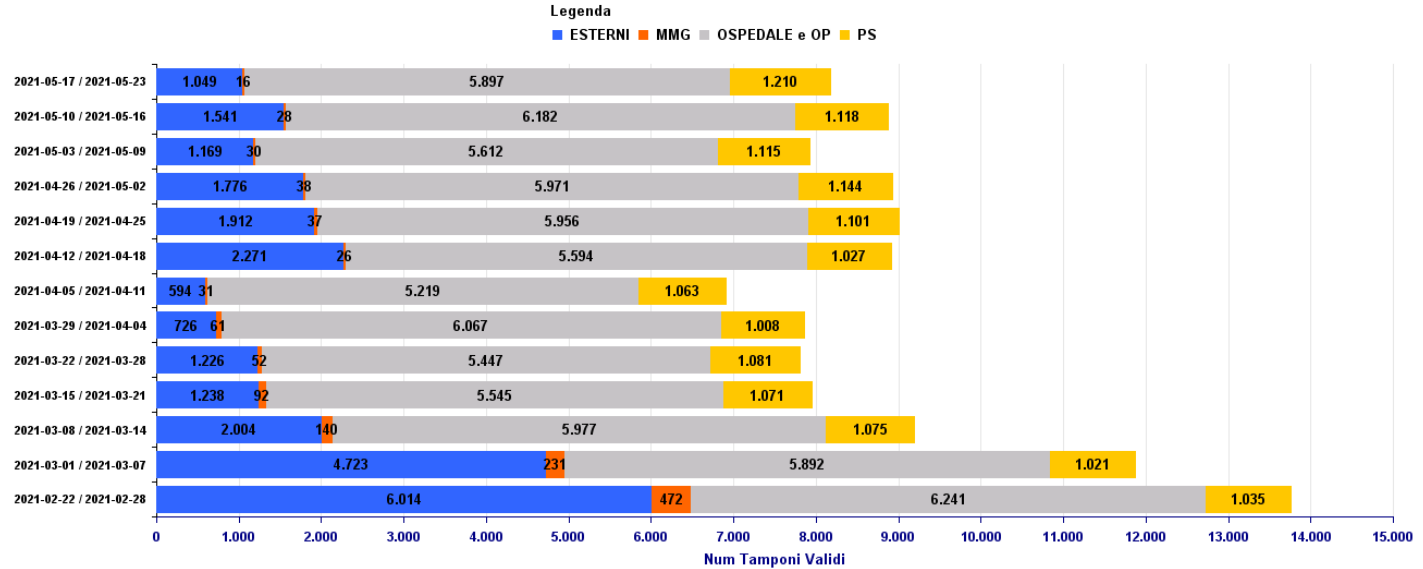
ANDAMENTO INCIDENZA PER DISTRETTO NUOVI CASI PER 100.000 NEI 7 GIORNI PRECEDENTI



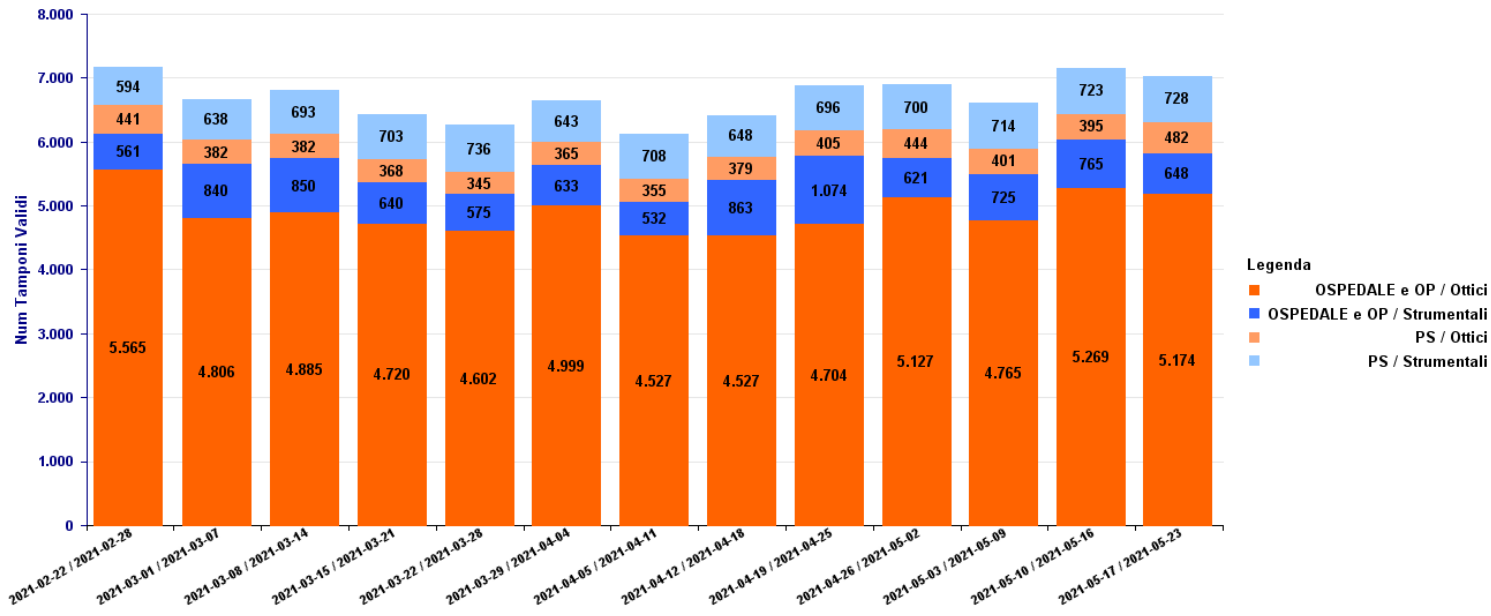


Focus: Tamponi antigenici

Richieste Totali ANTIGENICI- aggiornamento al (23/05/21)

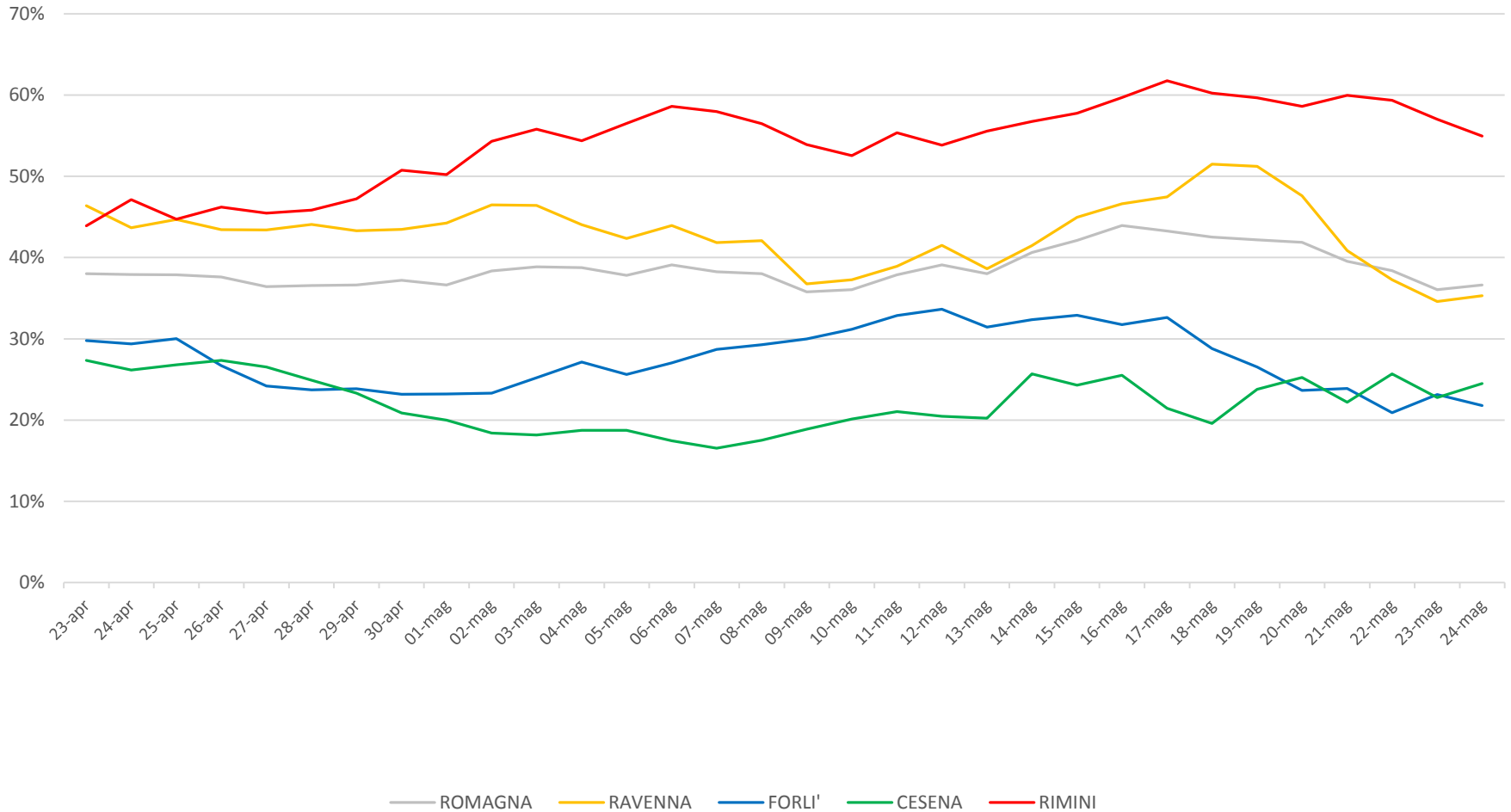


Richieste ANTIGENICI UUO e PS - aggiornamento al (23/05/21)



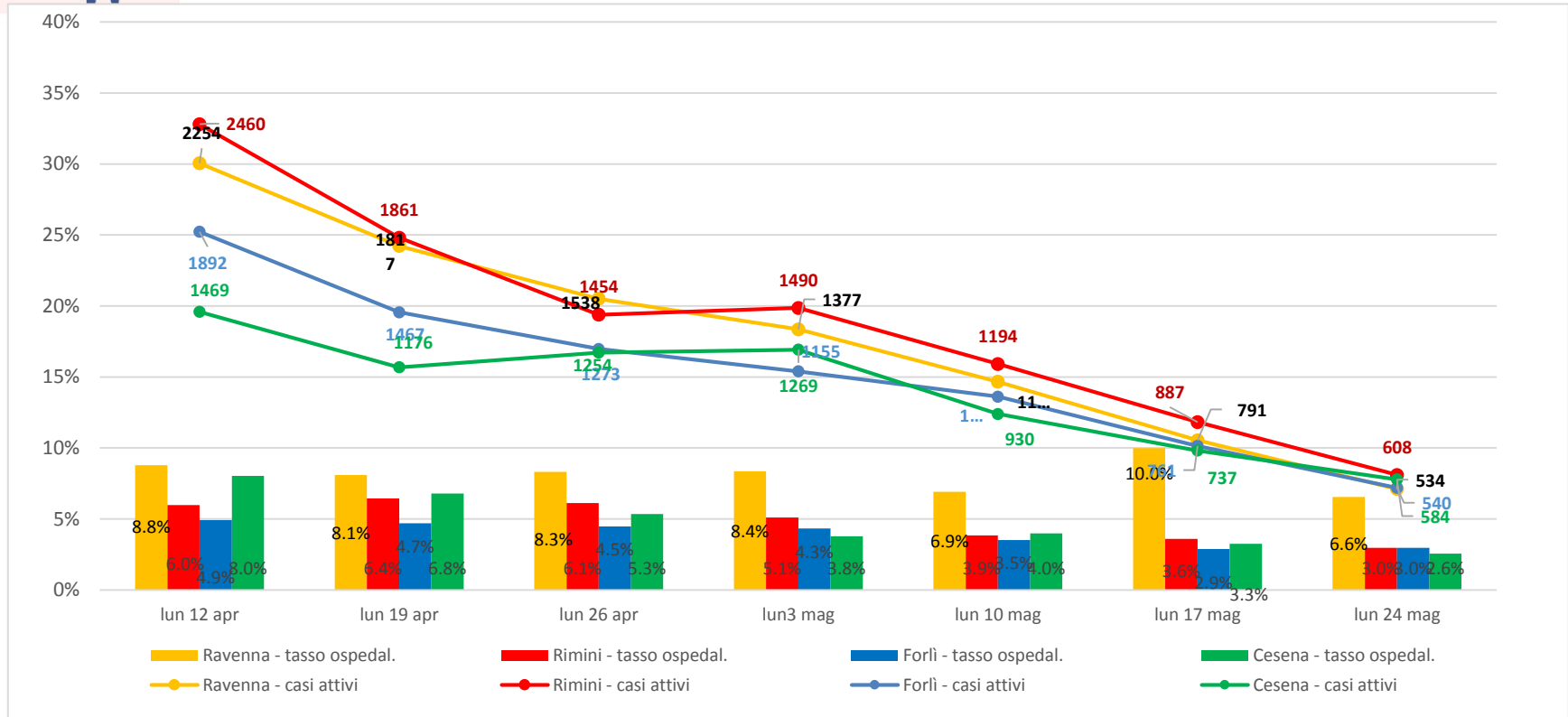
Percentuale asintomatici sui casi totali

media mobile sui 7 giorni precedenti



Casi attivi e tasso ospedalizzazione

Per area territoriale



Ricoveri COVID+ in Terapia Intensiva sui CASI ATTIVI per area territoriale

Ambito	lun 5 apr	lun 12 apr	lun 19 apr	lun 26 apr	lun 3 mag	lun 10 mag	lun 17 mag	lun 24 mag
Ravenna	0.67%	0.71%	0.66%	0.78%	0.87%	0.82%	0.51%	0.56%
Rimini	0.83%	0.77%	0.86%	0.96%	0.74%	0.75%	1.13%	0.99%
Forlì	0.38%	0.37%	0.20%	0.08%	0.17%	0.39%	0.26%	0.00%
Cesena	0.23%	0.27%	0.34%	0.48%	0.32%	0.54%	0.00%	0.17%

Tasso puntuale occupazione posti letto

Aggiornamento: lunedì 24 maggio ore 8

	dotazione PL ATTUALI PER COVID	PL OCCUPATI DA PZ COVID ore 8*	TASSO OCCUPAZ. sui PL attuali % OGGI ORE 8
M INFETTIVE	41	20	48.8%
AREA INTERNISTICA	119	54	45.4%
AREA INTENSIVA	53	10	18.9%
TOTALE		84	

*esclusi i pazienti ricoverati in Pronto soccorso

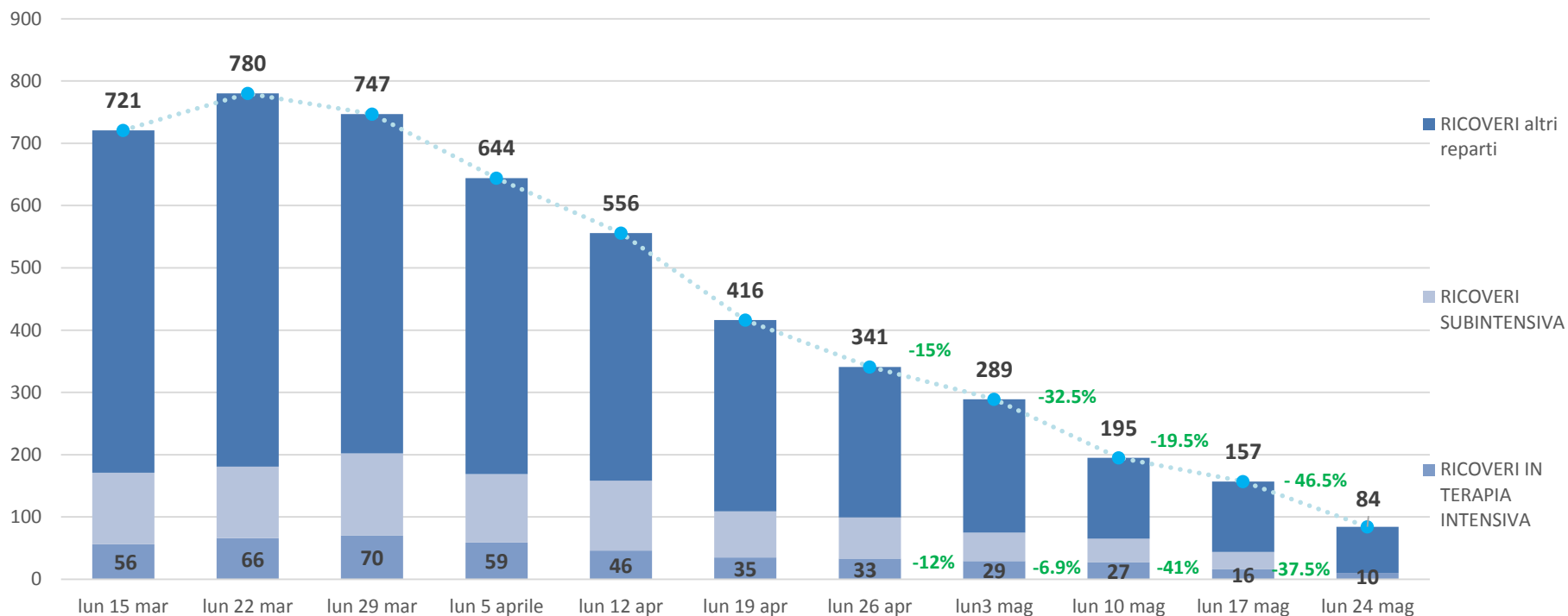
Si segnalano altri 18 pazienti COVID ricoverati in posti letto internistici presso le strutture private accreditate.





Andamento ricoveri rispetto alla settimana precedente

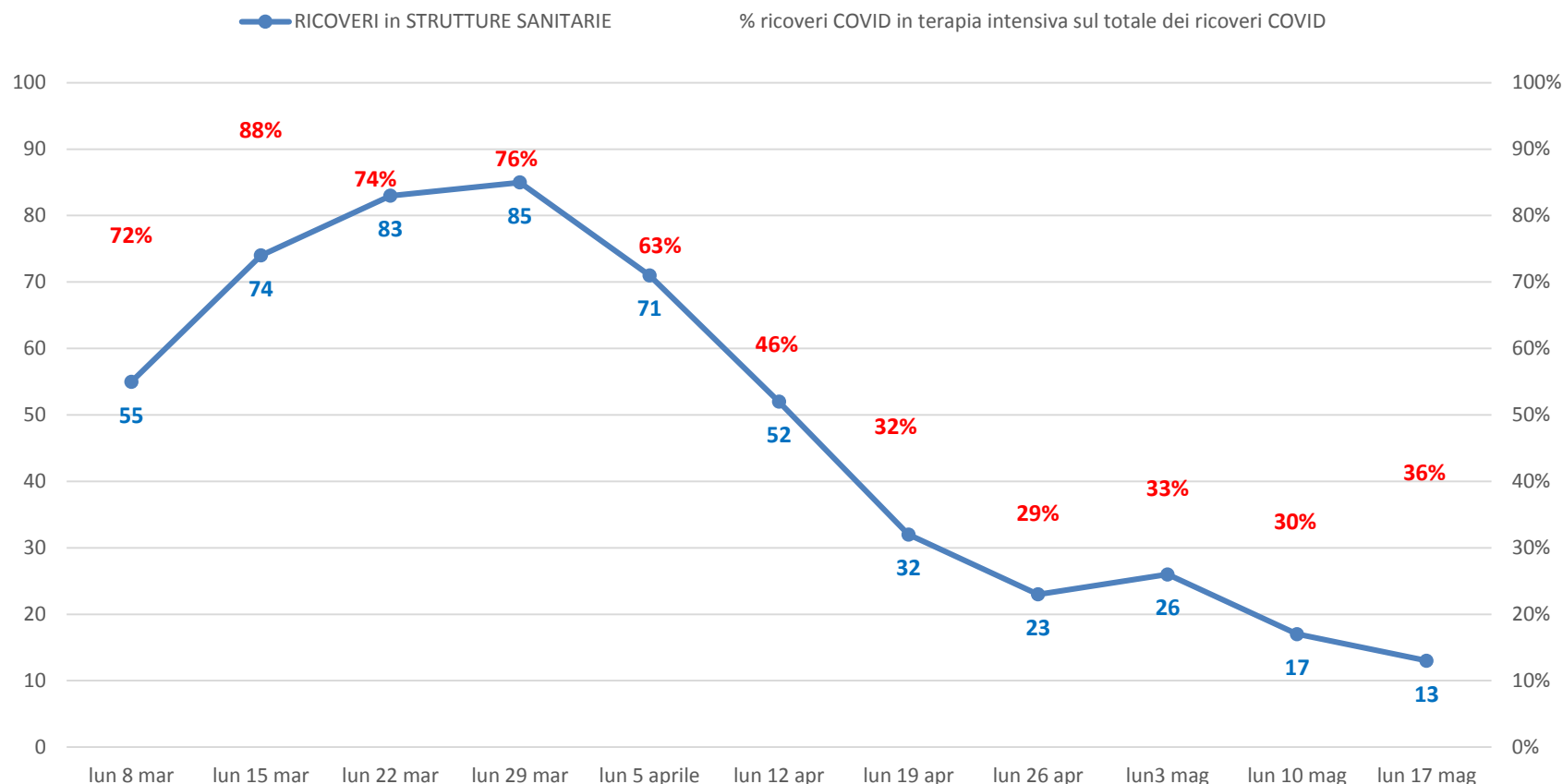
Aggiornamento: lunedì 24 maggio ore 8



*esclusi i pazienti ricoverati in Pronto soccorso

Andamento ricoveri COVID + nelle strutture sanitarie rispetto alla settimana precedente

Aggiornamento: lunedì 24 maggio ore 8



Le percentuali sono calcolate sul totale dei posti letto nelle strutture sanitarie disponibili per ogni periodo di riferimento.

Decessi di pazienti COVID positivi per settimana

Ambito	15-21 marzo	22-28 marzo	29 mar-4 apr	5-11 apr	12-18 apr	19-25 aprile	26 apr-2 mag	3-9 maggio	10 - 16 maggio	17-23 maggio
Forlì	14	21	17	8	10	6	5	7	1	1
Cesena	18	11	30	15	12	3	6	12	0	1
Rimini	28	41	34	21	18	14	5	4	5	2
Ravenna	23	31	37	22	15	17	13	7	6	8
Ausl Romagna	83	104	118	66	55	40	29	30	12	12

Tasso letalità dei RESIDENTI da inizio pandemia al 24 maggio

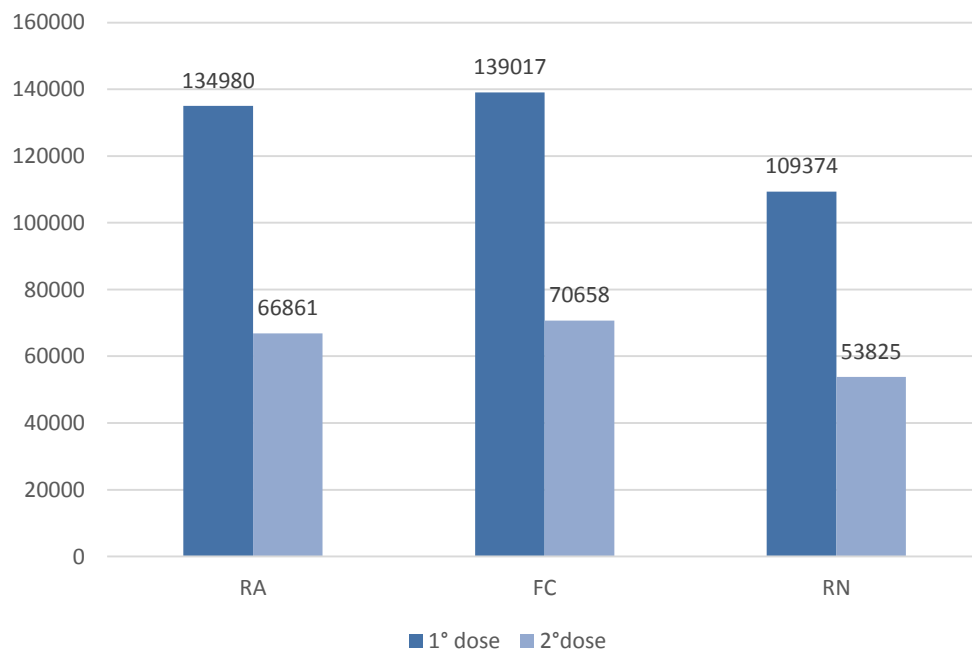
AMBITO	CASI TOTALI	DECESSI	TASSO LETALITA'
Forlì	16344	468	2.9%
Cesena	18539	374	2.0%
Rimini	34951	1067	3.1%
Ravenna	29431	1012	3.4%
Ausl Romagna	99265	2921	2.9%



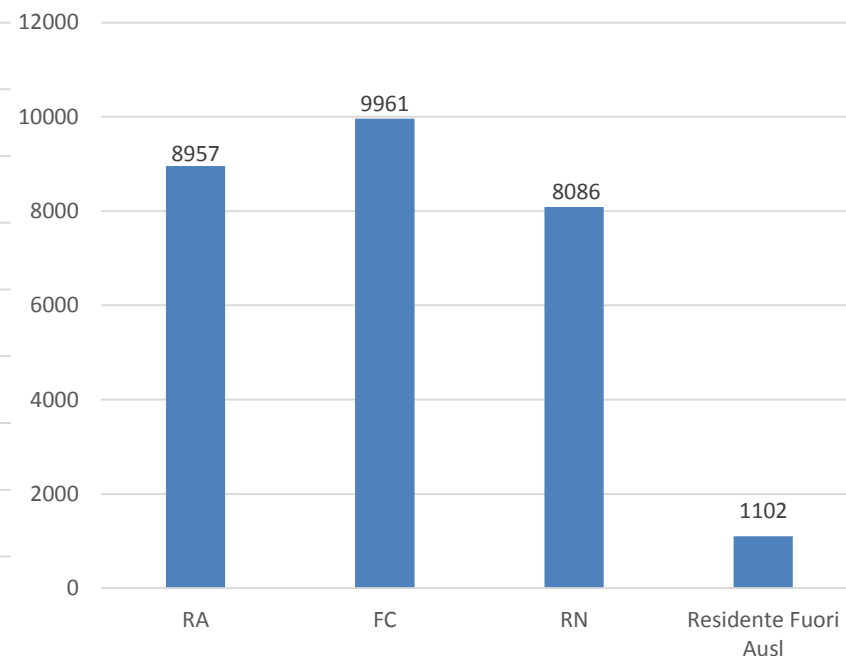
Campagna vaccinale Anticovid -Ausl Romagna

I soggetti vaccinati nei centri vaccinali aziendali con la **prima dose** al 24 maggio sono **383.371** a cui vanno aggiunti **28.106** vaccinati dai MMG .
Inoltre dal 18 gennaio sono iniziate le somministrazioni della seconda dose e sono 191.344 persone ad aver completato la vaccinazione

Dosi somministrate presso centri vaccinali provinciali



Prime dosi somministrate agli insegnanti dagli MMG (per provincia di residenza)





Copertura vaccinale Anticovid – Ausl Romagna

Aggiornato al 24 maggio

OVER 80	CESENA	Copertura	FORLI'	Copertura	RAVENNA	Copertura	RIMINI	Copertura	ROMAGNA	Copertura
Popolazione residente	16183		16690		36063		25870		94806	
Vaccinati DOSE 1	15544	96.1%	15869	95.1%	33560	93.0%	23628	91.3%	88601	93.5%

70-79 anni	CESENA	Copertura	FORLI'	Copertura	RAVENNA	Copertura	RIMINI	Copertura	ROMAGNA	Copertura
Popolazione residente	21029		19941		40740		33750		115460	
Vaccinati DOSE 1	17842	84.8%	16848	84.5%	34429	84.5%	26547	78.7%	95666	82.9%

60-69 anni	CESENA	Copertura	FORLI'	Copertura	RAVENNA	Copertura	RIMINI	Copertura	ROMAGNA	Copertura
Popolazione residente	25751		22886		48580		41252		138469	
Vaccinati DOSE 1	16931	65.7%	16242	71%	34281	70.6%	26656	64.6%	94110	68%



Utilizzo flaconi vaccini anti SARS CoV-2

Rilevazione a lunedì 24 maggio

TIPOLOGIA VACCINO	Flaconi vaccini consegnati all'AUSL	Dosi stimate corrispondenti	Dosi somministrate	% di somministrazione
PFIZER (6 dose per fiala)	71 610	429 660	423 553	98.6%
MODERNA (11 dosi per fiala)	5 809	62 890	56 075	89.2%
ASTRAZENECA (11dosi medie per fiala)	12 600	137 665	136 534	99.2%
JOHNSON & JOHNSON (5 dosi per fiala)	2 510	12 550	3 645	29.0%
TOTALE	92 529	642 765	619 807	96.4%



OPERATORI SANITARI POTENZIALMENTE IMMUNI - Ausl Romagna

Ruolo	Soggetti	Soggetti vaccinati	Soggetti vaccinati (%)	Soggetti positivi non vaccinati	Soggetti potenzialmente immuni	Quota potenzialmente immune	Soggetti suscettibili all'infezione
Infermieri, caposala	10 705	9 445	88.2%	292	9 737	91.0%	968
Medici	4 096	3 661	89.4%	76	3 737	91.2%	359
Operatori socio-sanitari	1 875	1 611	85.9%	105	1 716	91.5%	159
Amministrativi	1 463	1 121	76.6%	51	1 172	80.1%	291
Tecnici	1 155	978	84.7%	41	1 019	88.2%	136
Altri	768	563	73.3%	25	588	76.6%	180
Farmacisti, biologi, psicologi	372	332	89.2%	6	338	90.9%	34
Dirigenti	145	131	90.3%	0	131	90.3%	14
Veterinari	118	103	87.3%	4	107	90.7%	11
Totali	20 697	17 945	86.7%	600	18 545	89.6%	2 152

Il totale dei lavoratori, sia dipendenti che specializzandi/tirocinanti e convenzionati (mmg/pls, specialisti ambulatoriali, altri) dell'AUSL della Romagna, è stato suddiviso in tre categorie:

1. **VACCINATI** (con o senza pregressa COVID) e quindi potenzialmente immuni
2. **POSITIVI NON VACCINATI** (con pregressa COVID) e quindi potenzialmente immuni
3. **NON VACCINATI** (senza pregressa COVID) e quindi NON immuni