



SERVIZIO SANITARIO REGIONALE
EMILIA-ROMAGNA
Azienda Unità Sanitaria Locale della Romagna



SPIAR
Sicurezza nella cura

COVID-19

IL BOLLETTINO SETTIMANALE IN ROMAGNA





5 – 11 luglio 2021

Questa settimana sono stati eseguiti **16.623 tamponi (molecolari e antigenici)** registrando **150 nuovi casi positivi (0.9%)**. Si registra una **significativa ripresa dei nuovi casi** in termini assoluti (+70) con ed un incremento percentuale rispetto al numero di tamponi eseguiti (+0,4%). Cresce di conseguenza il tasso d'incidenza dei nuovi casi per 100.000 abitanti negli ultimi 7 giorni, tutti i distretti dell'AUSL della Romagna si trovano al di sotto della soglia critica dei 250.

Negli operatori sanitari si conferma il trend della drastica riduzione delle nuove diagnosi sempre in rapporto alla campagna vaccinale.

Rispetto alle previsioni del Piano aziendale si registra un tasso di occupazione di posti letto da parte di pazienti affetti da COVID, che ci pone nel livello verde. In totale sono ricoverati **3** pazienti, nessuno in terapia intensiva. Non si contano pazienti covid positivi ricoverati a Ravenna, Faenza, Lugo, Cesena e Riccione.

Nell'ultima settimana si è registrato un decesso. In continuo aumento il numero dei soggetti vaccinati nei centri vaccinali aziendali con la prima dose (662.051 al 11 luglio a cui vanno aggiunte 57.605 dosi somministrate dai MMG) .

Al contempo si ricorda agli operatori sanitari di adottare i comportamenti di massima sicurezza personale attenendosi alle disposizioni del manuale aziendale, rispettando scrupolosamente le indicazioni per il buon uso dei dispositivi di protezione, sia nell'attività assistenziale che nei rapporti con gli altri operatori, al fine di non doversi mai considerare un **contatto stretto** di un altro operatore.

<https://rr.auslromagna.it/comunicazione/emergenza-covid-19/istruzione-operativa covid-19?own=0>

L'Azienda è massimamente impegnata nella predisposizione delle iniziative organizzative e di messa in disponibilità di DPI al fine di minimizzare i rischi per gli operatori. Tutti sono pregati di segnalare eventuali problemi.

Ciascuno può fare la propria parte per il contenimento dell'epidemia attraverso l'applicazione delle buone pratiche in ospedale e nella vita di tutti i giorni.

In AUSL Romagna

5 – 11 luglio 2021

Tamponi eseguiti



16.623

Nuovi casi positivi

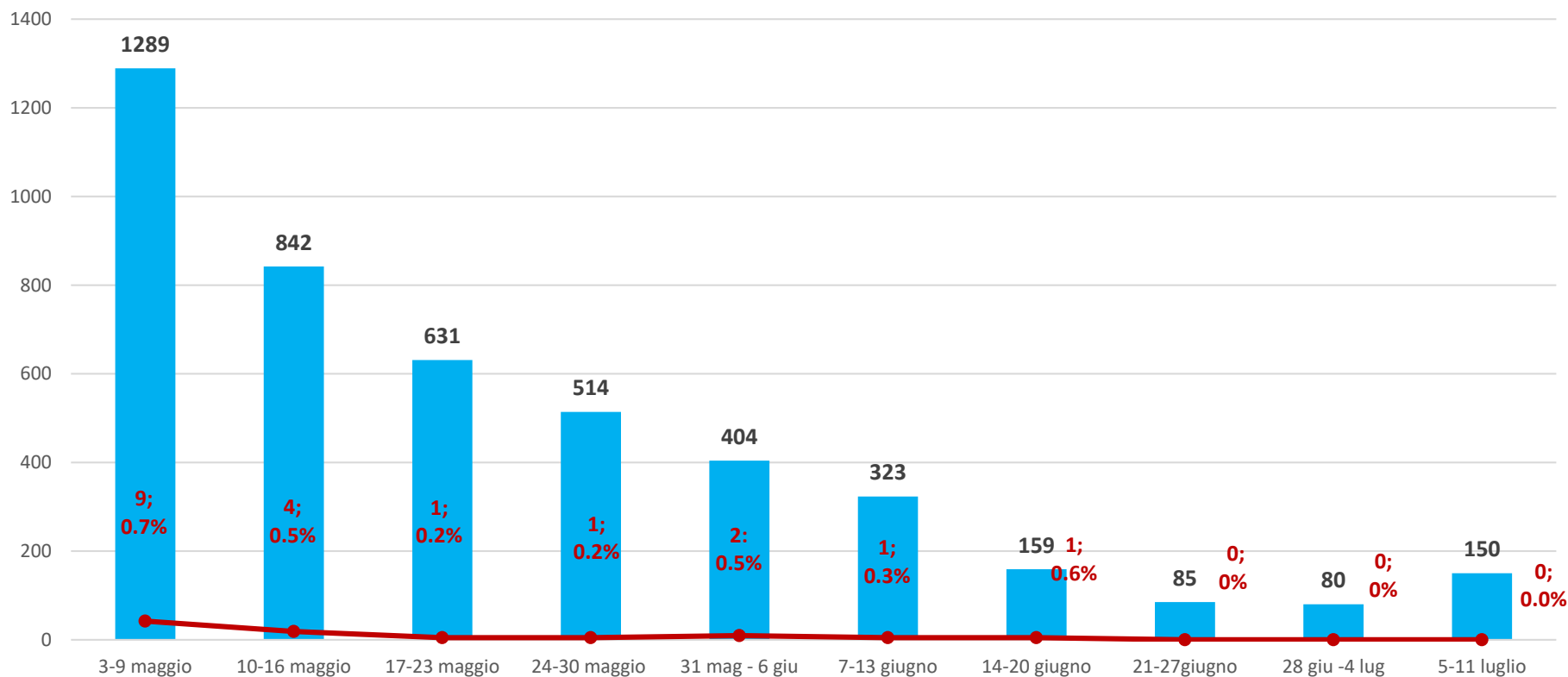


150



Nuovi casi positivi settimanali

Totale AUSL ROMAGNA

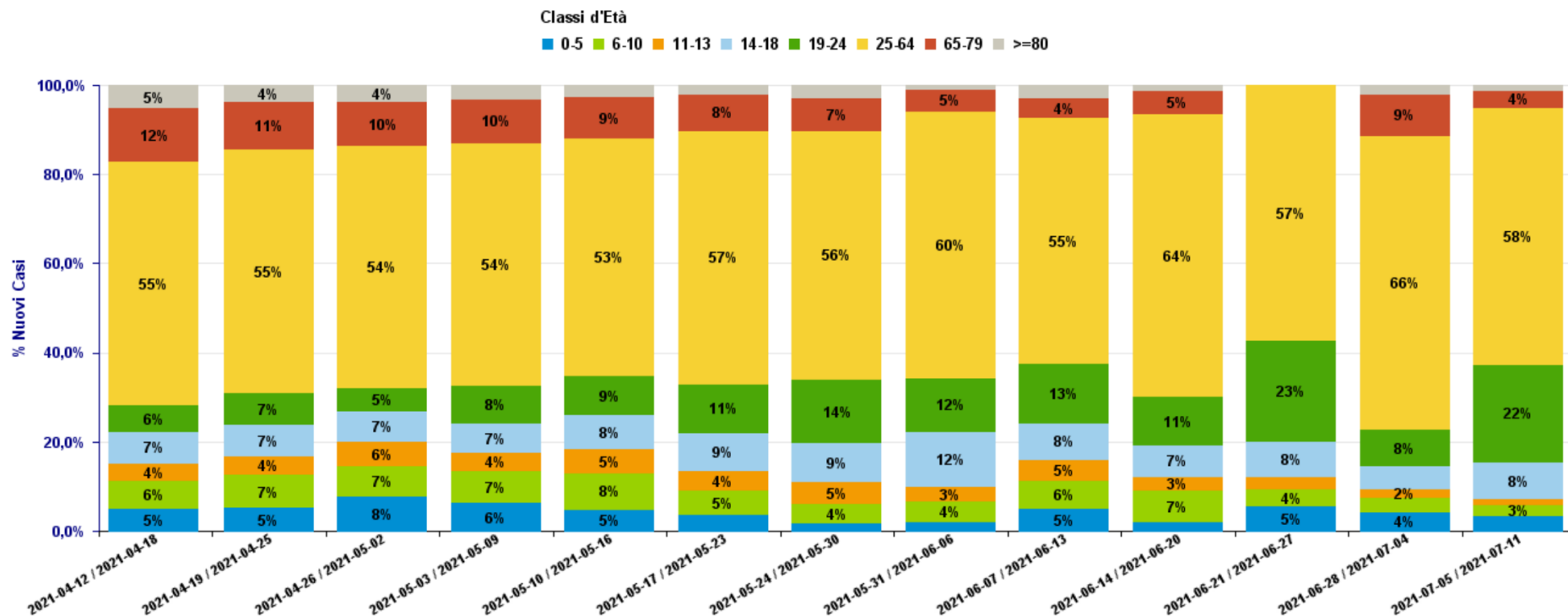


Nota: Il grafico è integrato con il numero di nuovi casi positivi di tutti i lavoratori, dipendenti e convenzionati dell'AUSL della Romagna (in percentuale è espresso il rapporto tra i nuovi positivi dei lavoratori e quelli della popolazione).

Composizione nuovi casi per classe d'età



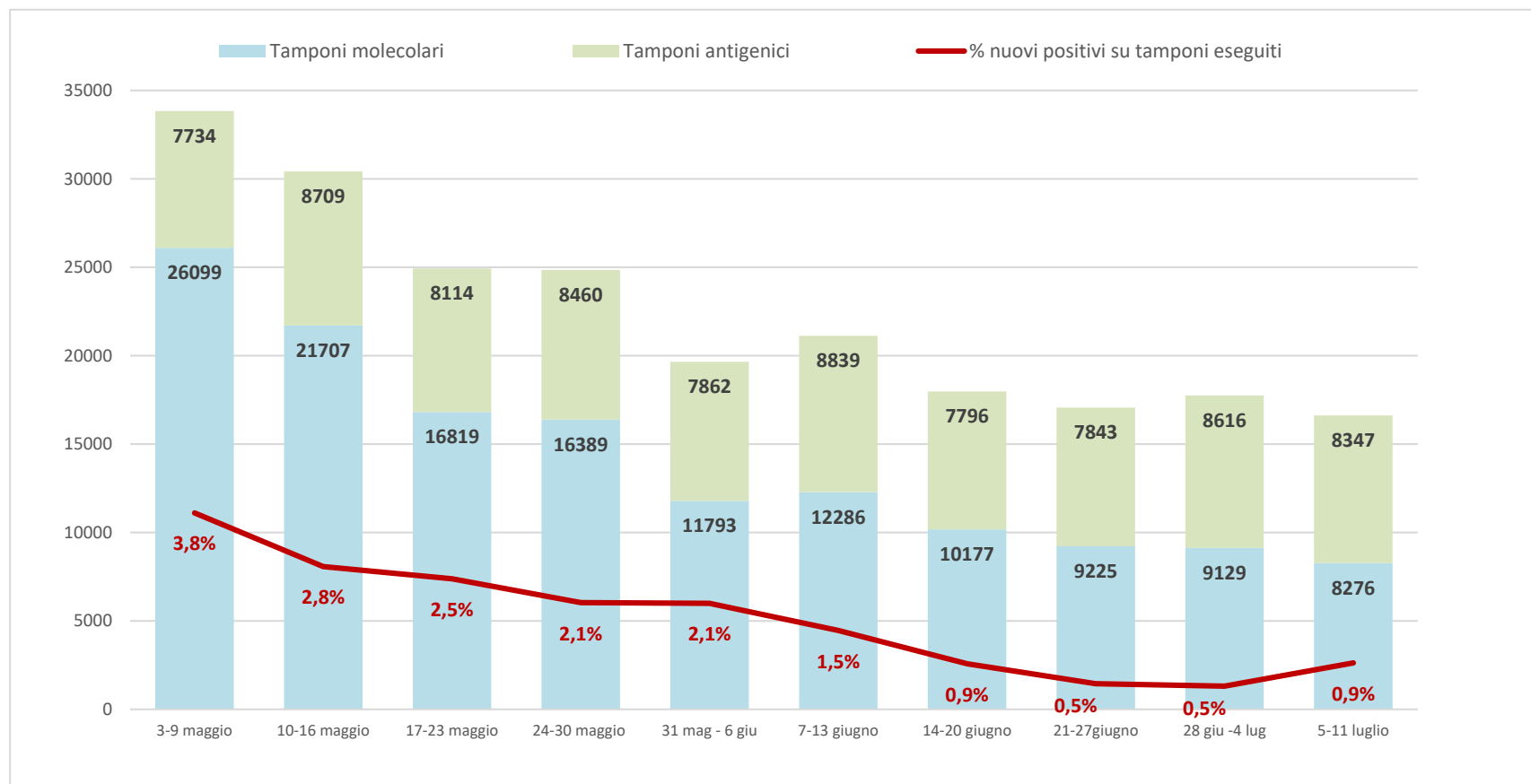
Composizione Nuovi casi per Classi d'età - aggiornamento al (11/07/21)





Tamponi eseguiti e % nuovi casi positivi settimanali

Totale AUSL ROMAGNA



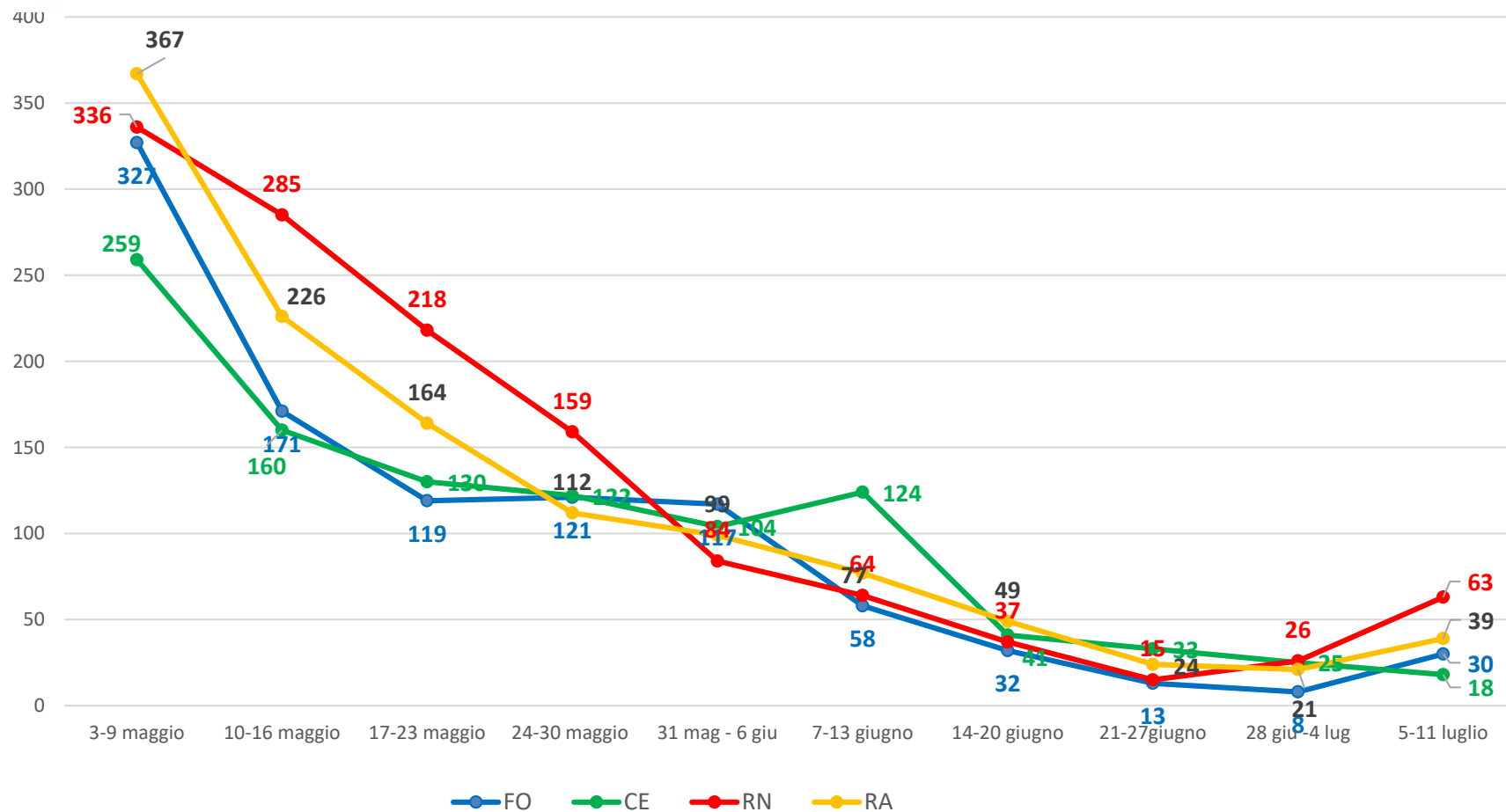
Il grafico è stato aggiornato con l'inserimento dei tamponi antigenici eseguiti in ospedale e territorio per le ultime settimane (in verde).

In particolare vengono conteggiati i negativi poiché i positivi devono essere confermati dal test molecolare

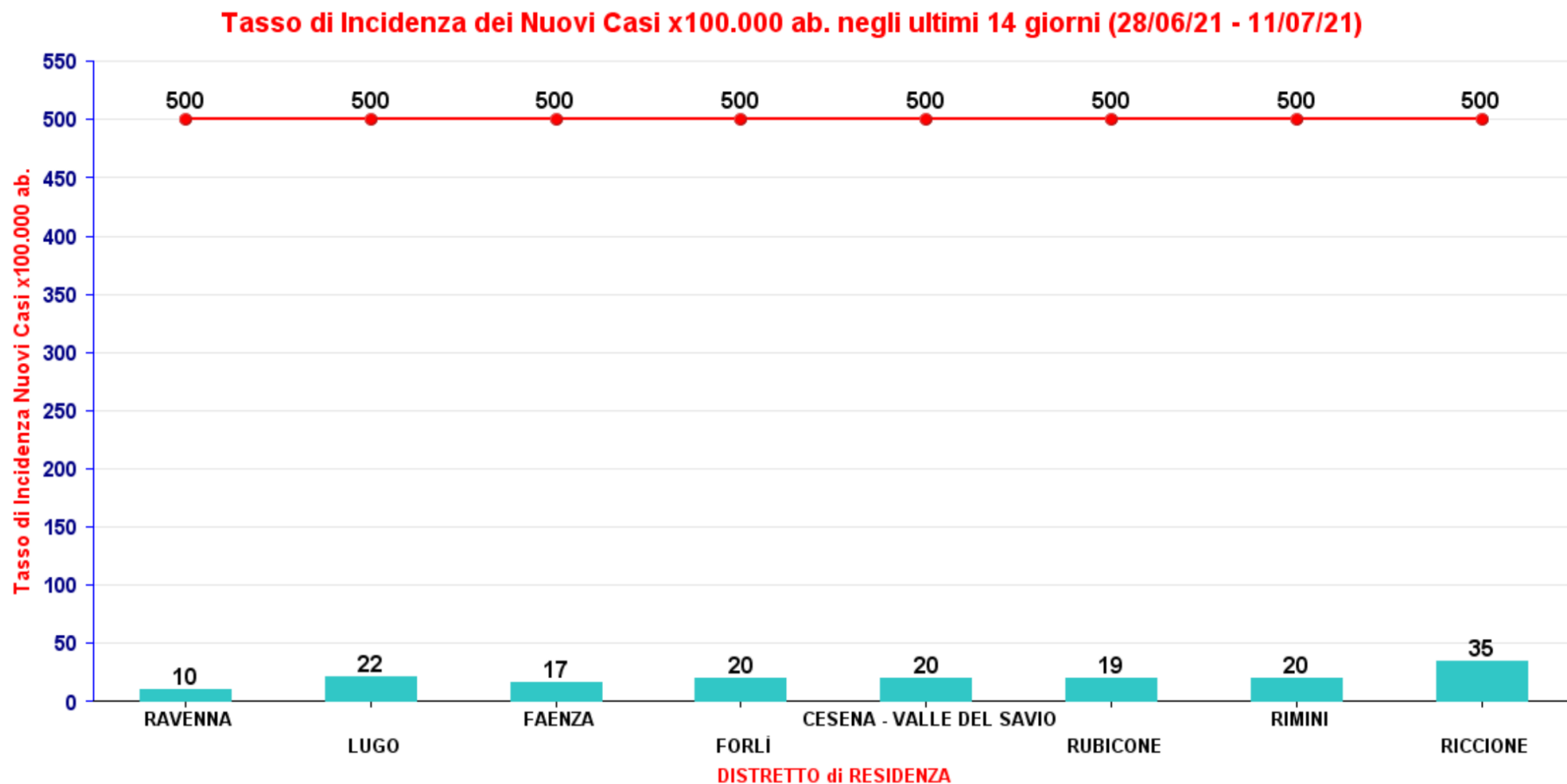


Nuovi casi positivi settimanali

Per area territoriale



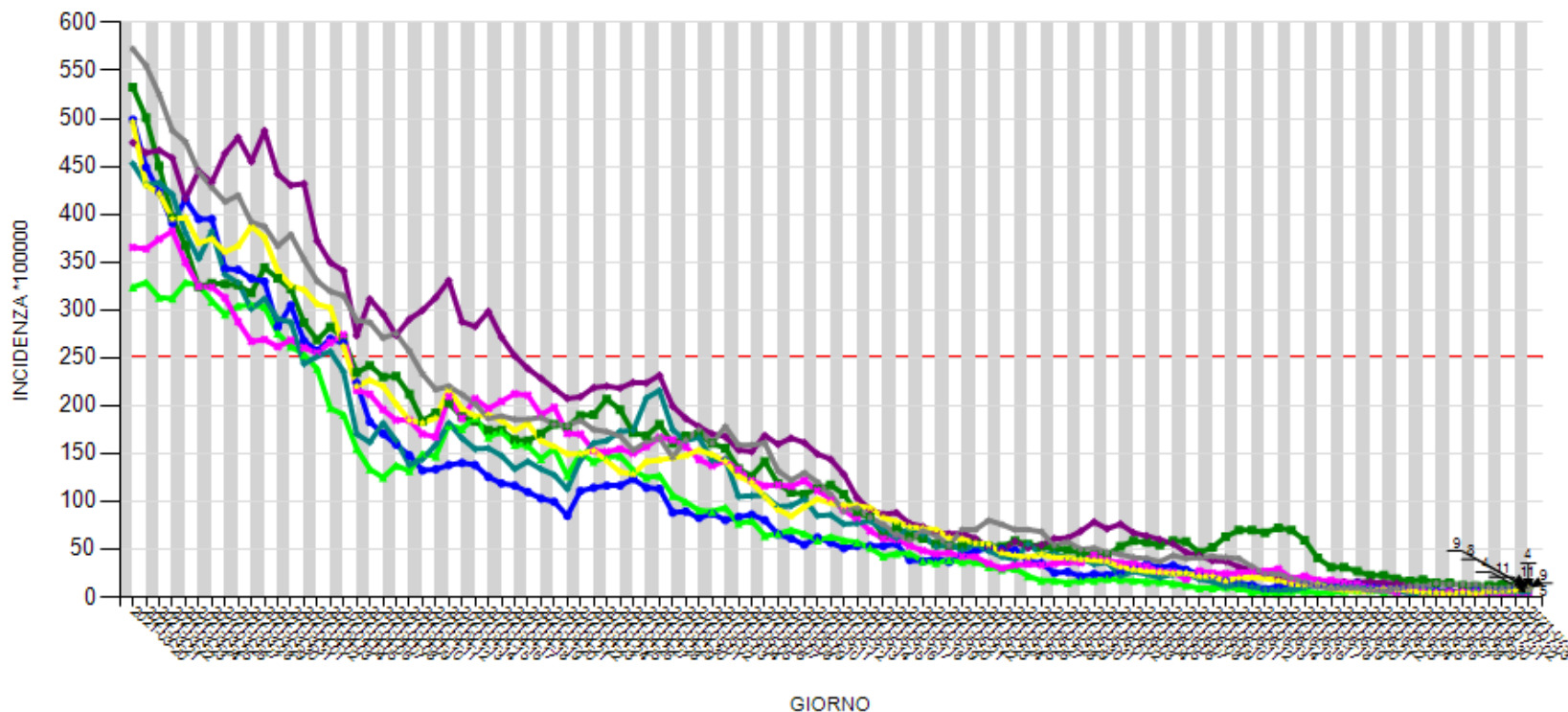
Incidenza nuovi casi per 100.000 residenti negli ultimi 7 giorni



Andamento incidenza settimanale per 100.000 residenti per distretto (rif. Indicatore Europeo)

ANDAMENTO INCIDENZA PER DISTRETTO NUOVI CASI PER 100.000 NEI 7 GIORNI PRECEDENTI

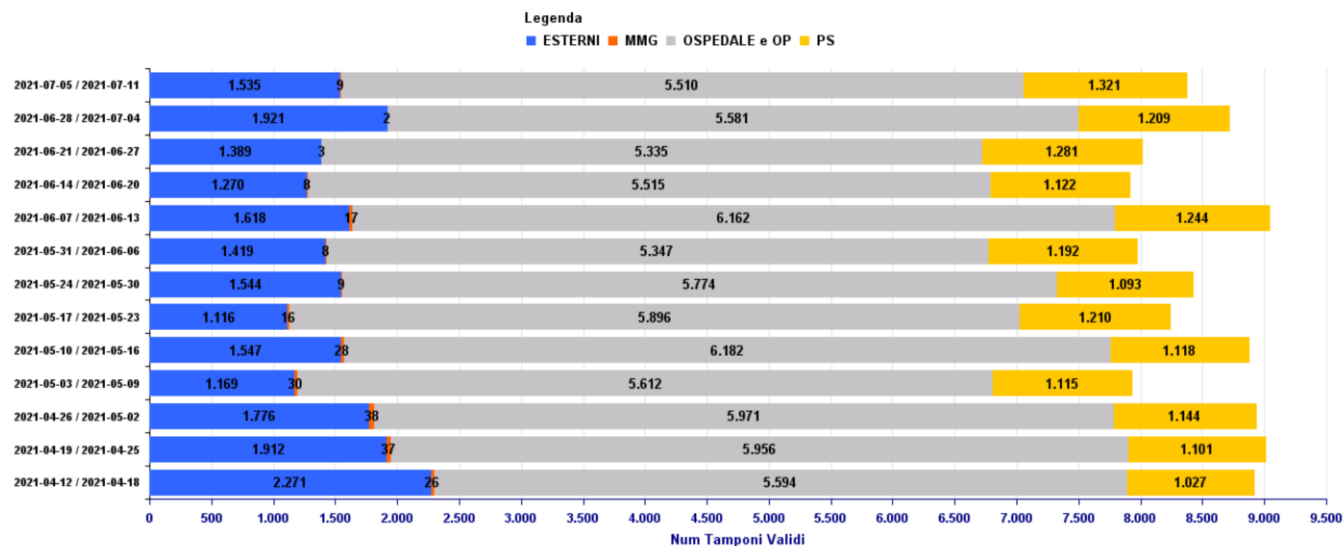
— DISTRETTO CESENA - VALLE DEL SAVIO	— DISTRETTO FORLÌ	— DISTRETTO RICCIONE
— DISTRETTO FAENZA	— DISTRETTO LUGO	— DISTRETTO RIMINI
	— DISTRETTO RAVENNA	— DISTRETTO RUBICONE



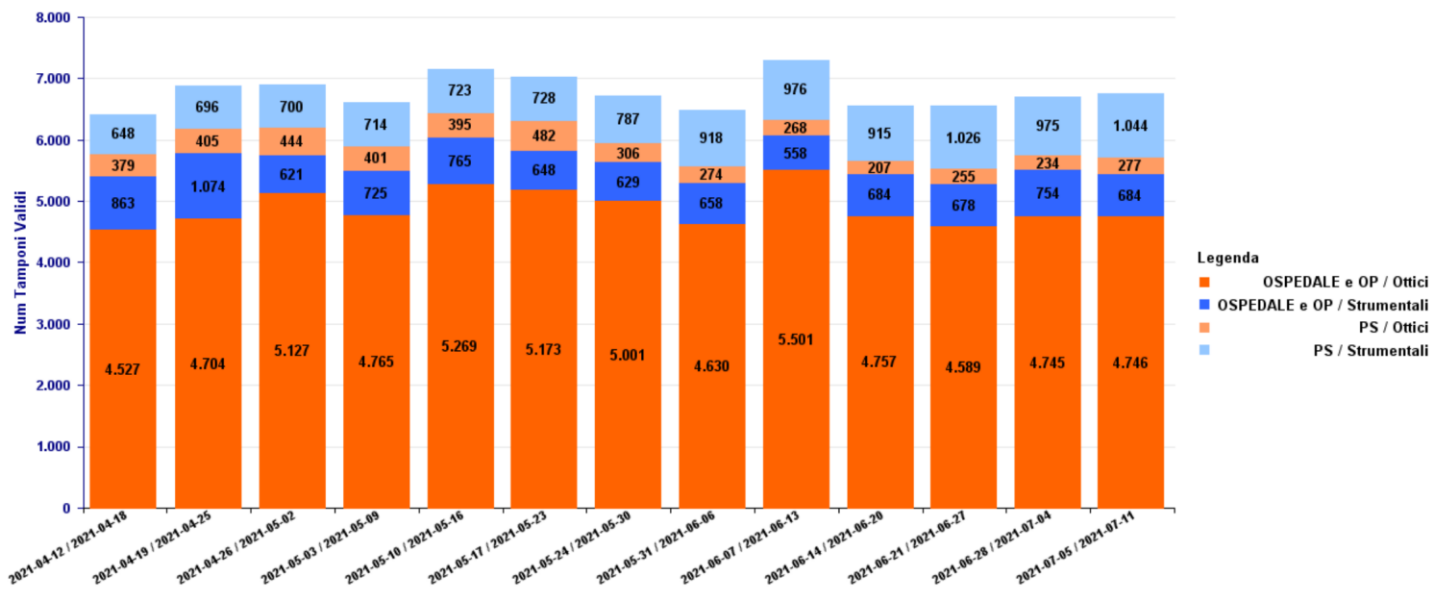


Focus: Tamponi antigenici

Richieste Totali ANTIGENICI- aggiornamento al (11/07/21)



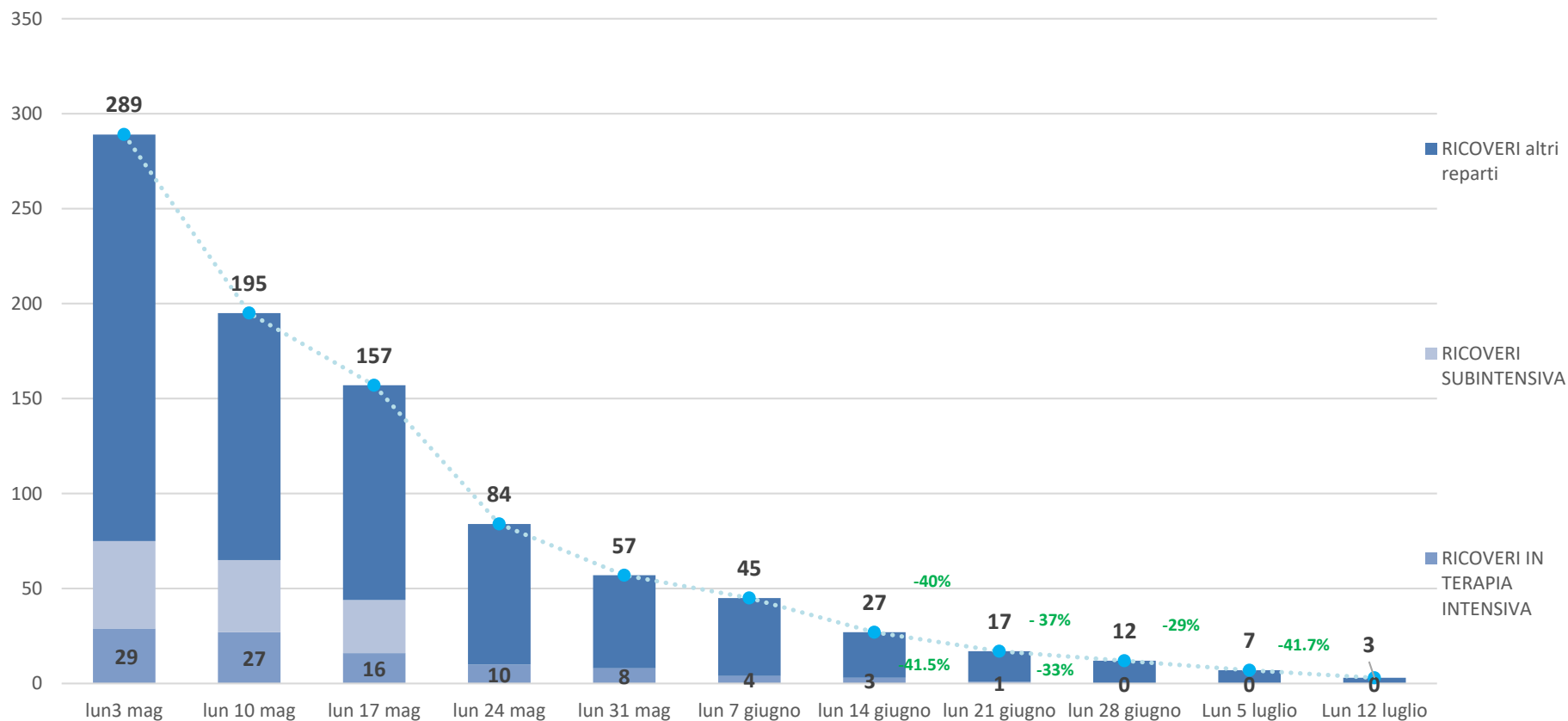
Richieste ANTIGENICI UUOO e PS - aggiornamento al (11/07/21)





Andamento ricoveri rispetto alla settimana precedente

Aggiornamento: lunedì 12 luglio ore 8



*esclusi i pazienti ricoverati in Pronto soccorso

Decessi di pazienti COVID positivi per settimana

Ambito	3-9 maggio	10 - 16 maggio	17-23 maggio	24-30 maggio	31 mag - 6 giu	7 - 13 giugno	14-20 giugno	21-27 giugno	28 giu - 4 lug	5 lug – 11 lug
Forlì	7	1	1	1	0	0	0	0	0	0
Cesena	12	0	1	0	0	1	1	0	0	0
Rimini	4	5	2	3	3	0	1	1	0	1
Ravenna	7	6	8	2	1	1	0	0	0	0
Ausl Romagna	30	12	12	6	4	2	2	1	0	1

Tasso letalità dei RESIDENTI da inizio pandemia al 11 luglio

AMBITO	CASI TOTALI	DECESSI	TASSO LETALITA'
Forlì	16715	469	2,8%
Cesena	18987	376	2,0%
Rimini	35384	1076	3,0%
Ravenna	29837	1016	3,4%
Ausl Romagna	100923	2936	2,9%

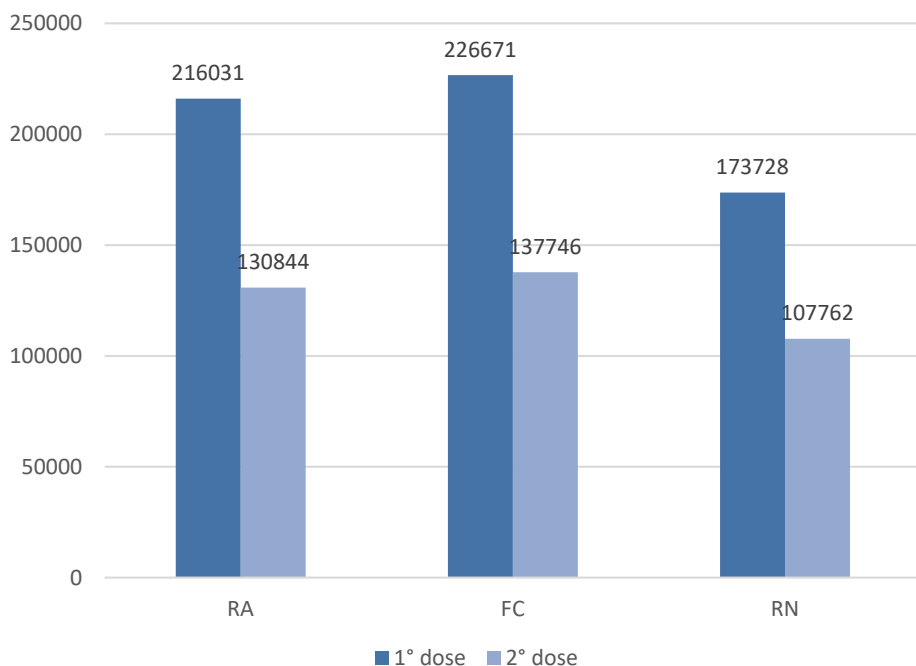


Campagna vaccinale Anticovid -Ausl Romagna

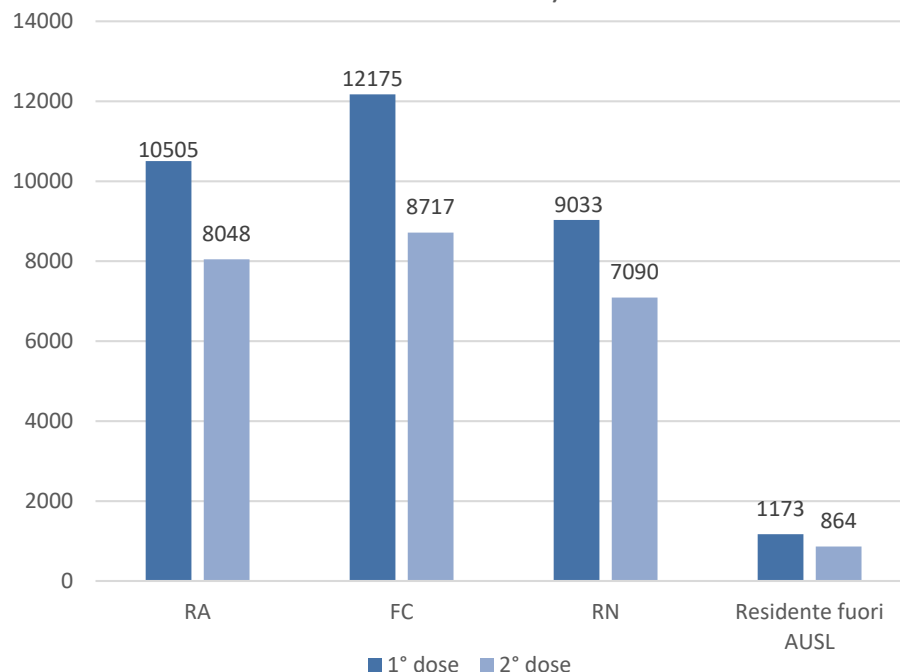
Al 11 luglio le **prime dosi (comprese dosi uniche)** somministrate nei centri vaccinali aziendali sono state **662.051**, mentre le seconde dosi **407.063**.

Le dosi somministrate dagli MMG sono **57.605** mentre nelle aziende **6.063** dosi

Dosi somministrate presso centri vaccinali provinciali



Dosi somministrate dai MMG (per provincia di residenza)





Copertura vaccinale Anticovid – Ausl Romagna almeno UNA DOSE o DOSE UNICA

Aggiornato al 12 luglio

Nella tabella seguente sono state riportate le coperture % per la popolazione residente a cui è stata somministrata ALMENO una dose dei vaccini o dose unica.

	12-19 anni	20-29 anni	30-39 anni	40-49 anni	50-59 anni	60-69 anni	70-79 anni	> 80 anni
FORLI	32%	47%	48%	59%	73%	81%	88%	96%
CESENA	30%	42%	44%	54%	68%	80%	88%	96%
RIMINI	20%	31%	36%	45%	61%	73%	83%	92%
RAVENNA	34%	42%	45%	56%	71%	81%	88%	95%
Totale	29%	39%	42%	53%	68%	79%	87%	95%

Nei primi 12 giorni di luglio si contano circa 1.500 posti messi a disposizione in Romagna per la prima dose di vaccino che non sono stati prenotati e quindi inutilizzati.



Copertura vaccinale Anticovid – Ausl Romagna

CICLO COMPLETO

Aggiornato al 12 luglio

Nella tabella seguente sono state riportate le coperture % per la popolazione residente che ha completato il ciclo vaccinale.

	12-19 anni	20-29 anni	30-39 anni	40-49 anni	50-59 anni	60-69 anni	70-79 anni	> 80 anni
FORLI	3%	16%	19%	32%	57%	57%	64%	92%
CESENA	2%	12%	15%	23%	48%	57%	65%	92%
RIMINI	2%	9%	13%	22%	47%	51%	59%	89%
RAVENNA	3%	12%	16%	27%	53%	56%	65%	92%
Totale	2%	12%	15%	25%	51%	55%	63%	91%



Utilizzo flaconi vaccini anti SARS CoV-2

Rilevazione a lunedì 12 luglio

TIPOLOGIA VACCINO	Flaconi vaccini consegnati all'AUSL	Dosi stimate corrispondenti	Dosi somministrate	% di somministrazione
PFIZER (6 dose per fiala)	132.840	797.040	746.982	93.7%
MODERNA (11 dosi per fiala)	11.589	126.470	111.637	88.3%
ASTRAZENECA (11dosi medie per fiala)	23.587	258.811	182.291	70.4%
JOHNSON & JOHNSON (5 dosi per fiala)	7.720	38.600	18.834	48.8%
TOTALE	175.736	1.220.921	1.059.744	86.8%



OPERATORI SANITARI POTENZIALMENTE IMMUNI - Ausl Romagna

Ruolo	Soggetti	Soggetti vaccinati	Soggetti vaccinati (%)	Soggetti positivi non vaccinati	Soggetti potenzialmente immuni	Quota potenzialmente immune	Soggetti suscettibili all'infezione
Infermieri, caposala	10 551	9 455	89.6%	199	9 654	91.5%	897
Medici	4 093	3 697	90.3%	51	3 748	91.8%	345
Operatori socio-sanitari	1 872	1 675	89.5%	63	1 738	92.8%	134
Amministrativi	1 486	1 210	81.4%	37	1 247	83.9%	239
Tecnici	1 176	1 005	85.5%	34	1 039	88.4%	137
Altri	936	729	77.9%	21	750	80.1%	186
Farmacisti, biologi, psicologi	377	343	91.0%	3	346	91.8%	31
Dirigenti	146	136	93.2%	0	136	93.2%	10
Veterinari	118	103	87.3%	3	106	89.8%	12
Totali	20 755	18 353	88.4%	411	18 764	90.4%	1 991

Il totale dei lavoratori, sia dipendenti che specializzandi/tirocinanti e convenzionati (mmg/pls, specialisti ambulatoriali, altri) dell'AUSL della Romagna, è stato suddiviso in tre categorie:

1. **VACCINATI** (con o senza pregressa COVID) e quindi potenzialmente immuni
2. **POSITIVI NON VACCINATI** (con pregressa COVID) e quindi potenzialmente immuni
3. **NON VACCINATI** (senza pregressa COVID) e quindi NON immuni

Risultati delle indagini ISS sulla prevalenza delle varianti Regione Emilia Romagna

Al fine di stimare la diffusione delle varianti in Italia, è stata realizzata un'indagine di prevalenza mensile coordinata dall'Istituto Superiore di Sanità. Per ogni indagine sono stati selezionati casualmente campioni positivi (prime infezioni non follow-up) i notificati in una giornata specifica.

Variante	Linkage	18 febbraio	18 marzo	20 aprile	18 maggio	22 giugno
Alfa	B.1.1.7	57.6%	87%	93.2%	89%	64.3%
Beta	B.1.351					
Gamma	P.1	2%	7.7%	6.8%	7.5%	12.5%
Delta	B.1.617.2					23.2%
Kappa	B.1.617.1				1.2%*	
Eta	B.1.525		0.6%		1.2%	
Campioni sequenziati		99	169	177	173	56

* percentuale derivante dalla somma delle varianti Delta e Kappa