

## Informazioni generali

### Destinatari:

Il convegno è rivolto a: Psichiatri, Psicologi, Infermieri, Educatori, Tecnici della Riabilitazione Psichiatrica, Assistenti Sociali, OSS.

### Iscrizioni:

L'iscrizione è gratuita e si effettua con le seguenti modalità:

- **Professionisti dell'AUSL della Romagna e della Regione Emilia-Romagna:** l'iscrizione si effettua on-line attraverso il "Portale del Dipendente WHR-TIME";

- **Professionisti esterni:** è necessario effettuare la registrazione al portale regionale tramite il link <https://portale-ext-gru.progetto-sole.it/>

**N.B.** E' necessaria una prima registrazione al portale regionale tramite il link sopra indicato e l'iscrizione al convegno tramite accesso con Username e Password.

### Accreditamento Educazione Continua in Medicina (E.C.M.)

Sono stati richiesti 5,6 crediti per l'Educazione Continua in Medicina per le professioni sanitarie.

Il questionario di gradimento dell'edizione dovrà essere compilato esclusivamente on-line tramite il "Portale del dipendente WHR-TIME" alla voce FORMAZIONE - Corsi questionari - entro quindici giorni dalla data di fine convegno; la mancata compilazione precluderà inequivocabilmente l'assegnazione dei crediti ECM.

Il questionario di verifica dell'apprendimento dovrà essere compilato al termine del convegno.

### Comitato organizzatore:

Zanfini Roberto, Bandini Barbara, Ricci Manuela

### Comitato scientifico:

Zanfini Roberto, Bandini Barbara, Ballanti Luca

### Sede del convegno:

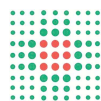
#### Mariani Lifestyle

Via Ponte Marino, 19 - Ravenna

"Mariani Lifestyle" si trova in zona centrale, con possibilità di posteggio a pagamento nelle adiacenze (parcheggio comunale di Via Beatrice Alighieri, Via Paola Costa, Via Girolamo Rossi, Via Anastagi, Piazzale Torre Umbratica oppure parcheggi privati in zona).

Nel frontespizio: Opera di Nicola Cucchiario, *Senza Titolo*. Grafite e stampa digitale su carta. Anno 2015

Insieme, sulle vie della cura



SERVIZIO SANITARIO REGIONALE  
EMILIA-ROMAGNA

Azienda Unità Sanitaria Locale della Romagna

Linee Editoriali - Ravenna

Stampa a cura del Centro Stampa di Ravenna



SERVIZIO SANITARIO REGIONALE  
EMILIA-ROMAGNA

Azienda Unità Sanitaria Locale della Romagna

Dipartimento Salute Mentale e  
Dipendenze Patologiche

U.O.C. Emergenza-Urgenza Psichiatrica

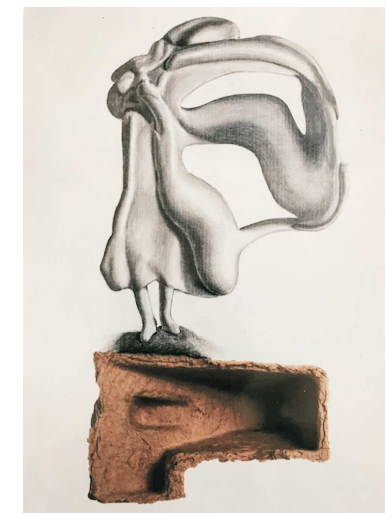
SPDC Ravenna



40anni  
DI APERTURA MENTALE  
ANNIVERSARIO DELLA LEGGE 180

Convegno

## IL RUOLO DELL'ASSISTENZA NEI PERCORSI DI CURA TRA ETICA E DOVERI



Ravenna, 14 novembre 2019

ore 8,30 - 18,00

Mariani Lifestyle

Via Ponte Marino, 19

con il patrocinio



Ordine  
Professioni  
Infermieristiche  
RAVENNA



## Programma

ore 8,30 **Registrazione dei partecipanti**

ore 9,00 **Saluti da parte del Sindaco di Ravenna**

Michele de Pascale

ore 9,10 **Apertura dei lavori**

**Claudio Ravani**

Direttore DSMDP AUSL della Romagna

**Chairman Roberta Mazzoni**

Direttore Distretto di Ravenna AUSL della Romagna

ore 9,20 **Il concetto di restraint in psichiatria**

**Claudio Ravani**

Direttore DSMDP AUSL della Romagna

ore 10,00 **Assistenza infermieristica e restraint**

**Luca Ballanti**

Dirigente delle Professioni Sanitarie DSMDP  
AUSL della Romagna

**Barbara Bandini**

Coordinatore Infermieristico e Tecnico SPDC Ravenna  
AUSL della Romagna

ore 10,30 **Il dialogo aperto come approccio no restraint nelle situazioni di crisi**

**Giuseppe Tibaldi**

Direttore Unità di Salute Mentale Area Nord  
AUSL di Modena

ore 11,00 **Azioni per il superamento del restraint nelle residenze per anziani: l'esperienza di Bologna**

**Carlo Descovich**

Direttore U.O. Governo Clinico e Sistema Qualità  
AUSL di Bologna

ore 11,30 **Azioni per il superamento del restraint nelle residenze per anziani: l'esperienza di Ravenna**

**Daniela Poggiali**

Dirigente gestione sociale associata Distretto di Ravenna

ore 12,00 **TAVOLA ROTONDA**

**Il no restraint come ridefinizione dei percorsi di cura e di assistenza**

**Coordina Antonella Mastrocola**

Direttore U.O. CSM Ravenna AUSL della Romagna

**Partecipano Rappresentanti delle Associazioni dei familiari e degli utenti "Porte Aperte Romagna", "A Testa Alta Ravenna", "Ama la Vita Ravenna", "URASM Emilia-Romagna"**

ore 13,00 **Discussione a cura di**

**Giovanni Rossi**

Vicepresidente Club SPDC no restraint

ore 13,30 **Pausa**

ore 14,30 **Ripresa dei lavori**

**Chairman Pietro Pellegrini**

Direttore DSMDP Parma

ore 14,30 **Punti di forza e punti di debolezza nella formazione degli psichiatri**

**Domenico Berardi**

Direttore Scuola di Specializzazione in Psichiatria  
Università degli Studi di Bologna

ore 15,10 **TAVOLA ROTONDA**

**La dimensione giuridica del restraint in sanità**

**Coordina Claudio Ravani**

Direttore DSMDP AUSL della Romagna

**Partecipano Stefano Canestrari**

Professore di Diritto Penale UNIBO

**Giovanni Scudellari**

Avvocato Ravenna

**Corrado Schiaretti**

GIP Tribunale Ravenna

**Cesare Santi**

Giudice Tutelare Tribunale Ravenna

**Andrea Giacomini**

Comandante Polizia Locale Ravenna

**Pietro Pellegrini**

Direttore DSMDP Parma

**Marco Domenicali**

Professore Associato Medicina Interna  
Università di Bologna

ore 17,30 **Discussione a cura di**

**Giovanni Rossi**

Vicepresidente Club SPDC no restraint

**Compilazione del questionario di verifica dell'apprendimento**

ore 18,00 **Chiusura del convegno**