



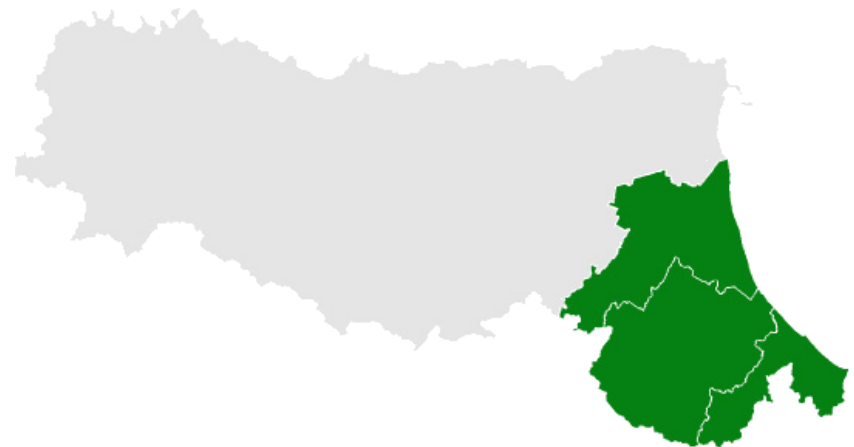
SERVIZIO SANITARIO REGIONALE
EMILIA-ROMAGNA
Azienda Unità Sanitaria Locale della Romagna



SPIAR
Sicurezza nella cura

COVID-19

IL BOLLETTINO SETTIMANALE AUSL DELLA ROMAGNA





19 - 25 ottobre 2020

Questa settimana sono stati eseguiti **28.001 tamponi** registrando **1665 nuovi casi positivi (6.0%)**. L'incidenza dei nuovi casi è in aumento in tutti gli ambiti rispetto la scorsa settimana, tale aumento risulta più evidente nell'ambito di **Rimini**.

Rispetto alle previsioni del piano aziendale si registra un tasso di occupazione di posti letto di Malattie Infettive da parte di pazienti COVID+ pari al 85.5% (dei 55 previsti), mentre in terapia intensiva sono attualmente ricoverati 17 pazienti (48.6%).

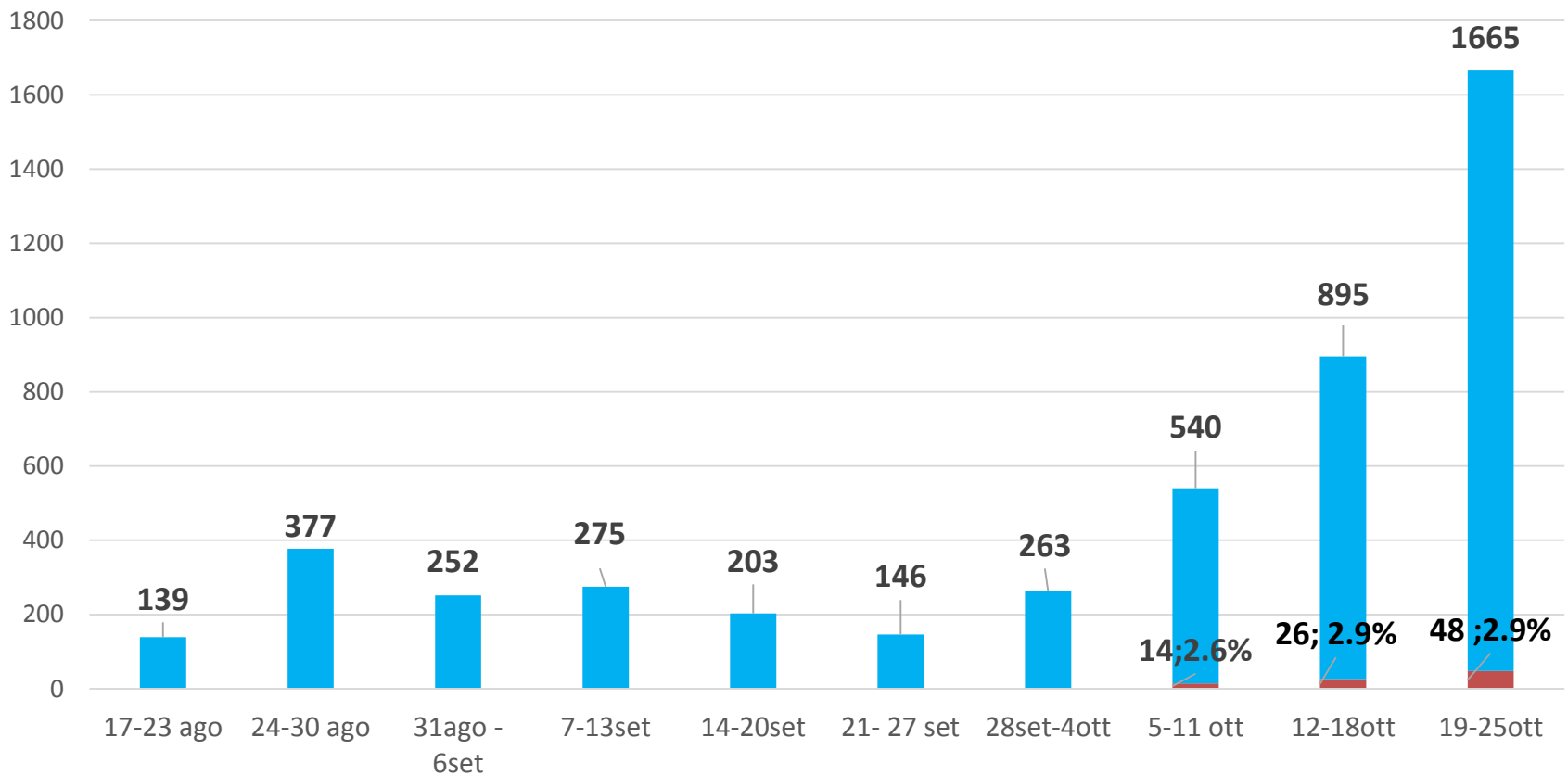
Si ricorda agli operatori sanitari di **non abbassare la guardia** e di attenersi alle disposizioni del manuale aziendale, rispettando scrupolosamente le indicazioni per il buon uso dei dispositivi di protezione, sia nell'attività assistenziale che nei rapporti con gli altri operatori, anche al fine di non doversi considerare un **contatto stretto** di un altro operatore.

Ciascuno può fare la propria parte per il contenimento dell'epidemia attraverso l'applicazione delle buone pratiche in ospedale e nella vita di tutti i giorni.



Nuovi casi positivi settimanali

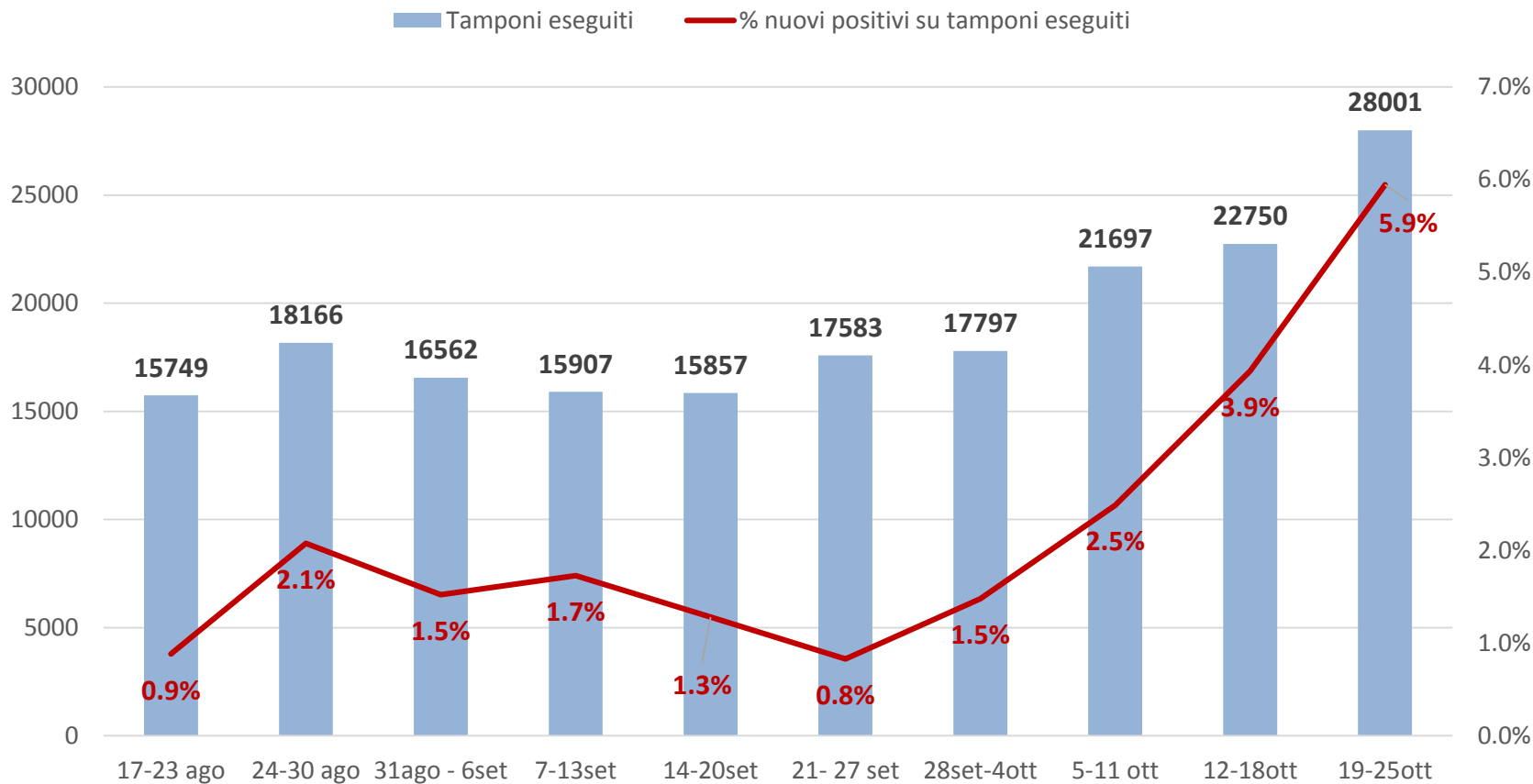
Totale AUSL ROMAGNA



Nota: Dal 5 ottobre il grafico è integrato con il numero di nuovi casi positivi di tutti i lavoratori, dipendenti e convenzionati, dell'AUSL della Romagna. In percentuale è espresso il rapporto tra i nuovi positivi dei lavoratori e quelli della popolazione.

Tamponi eseguiti e % nuovi casi positivi settimanali

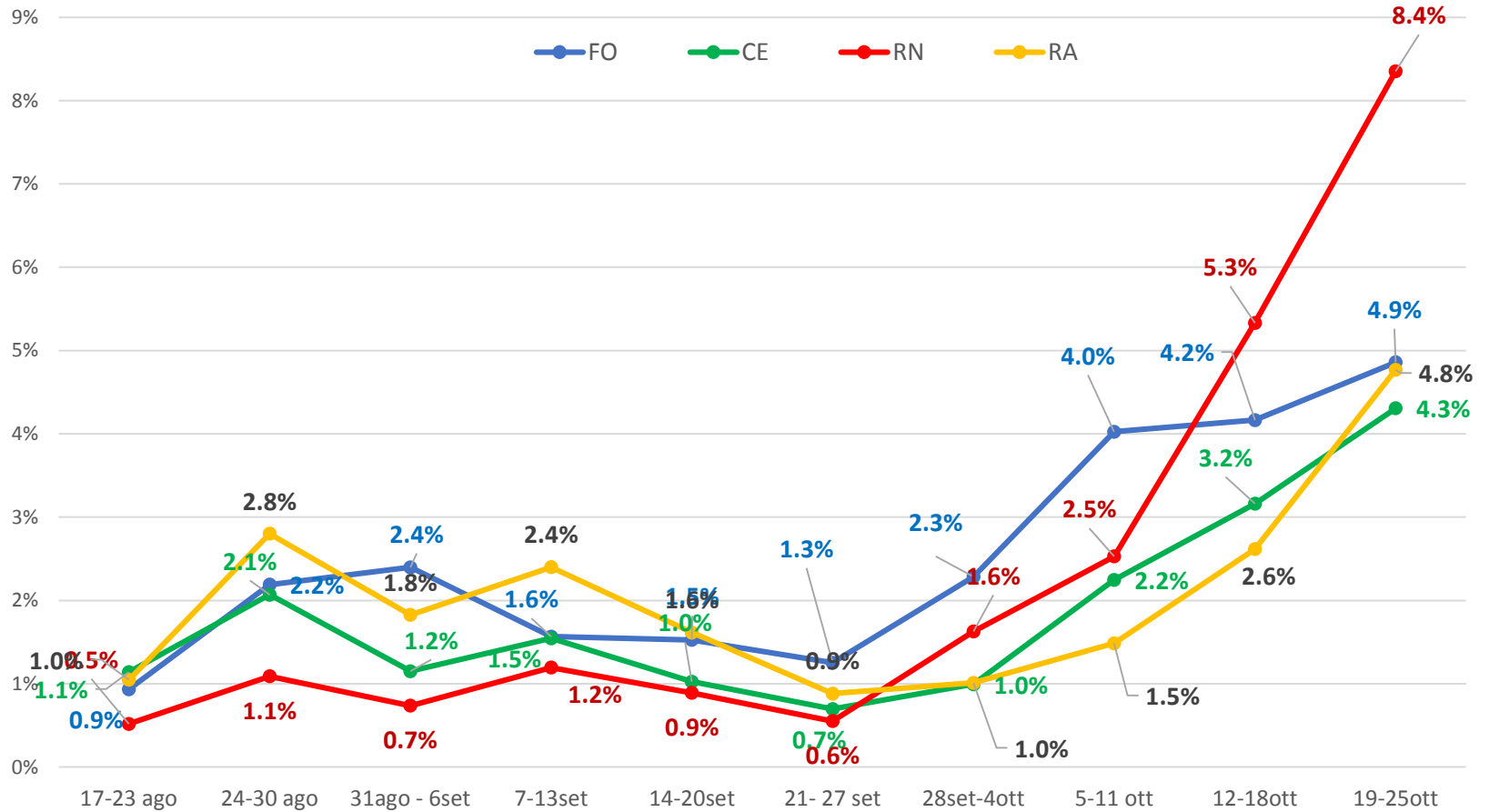
Totale AUSL ROMAGNA





Nuovi casi positivi sui tamponi eseguiti (%)

Per area territoriale



Incidenza nuovi casi positivi negli ultimi 7 giorni su 10.000 abitanti

Ambito	17-23 ago	24-30 ago	31ago - 6set	7-13set	14-20set	21- 27 set	28set-4ott	5-11 ott	12-18ott	19-25ott
Forlì	1.40	5.12	4.42	2.53	2.37	2.59	4.69	8.68	11.32	14.77
Cesena	1.58	3.82	1.96	2.44	1.48	1.15	1.72	4.44	6.40	9.65
Rimini	0.74	1.44	0.91	1.56	1.18	0.82	2.74	6.03	11.48	23.75
Ravenna	1.41	3.93	2.52	3.18	2.26	1.18	1.21	2.08	4.13	9.80



Percentuale asintomatici sui casi totali

	ROMAGNA	RAVENNA	FORLI'	CESENA	RIMINI
14-ott	49%	40%	22%	33%	60%
15-ott	46%	78%	31%	27%	56%
16-ott	45%	65%	35%	36%	45%
17-ott	50%	56%	24%	22%	72%
18-ott	44%	50%	47%	18%	59%
19-ott	42%	58%	29%	7%	45%
20-ott	60%	69%	36%	40%	81%
21-ott	53%	31%	35%	29%	69%
22-ott	43%	58%	22%	16%	56%
23-ott	36%	50%	21%	9%	39%
24-ott	38%	39%	24%	32%	45%
25-ott	39%	43%	25%	25%	47%
26-ott	40%	39%	33%	26%	48%
27-ott	47%	48%	21%	23%	65%
media	44%	49%	28%	23%	54%

Si evidenzia come la percentuale di asintomatici sui casi diagnosticati nelle ultime settimane si avvicini, a livello romagnolo, al 50 %.

In particolare nel Riminese, dove si stanno diagnosticando più casi, la percentuale di asintomatici è la più alta: 54 %

Tabella comuni Ravenna



COMUNE	CASI TOTALI	CASI ATTIVI	NUOVI CASI	DECESSI
Alfonsine	107	65	44	3
Bagnacavallo	82	21	11	1
Bagnara di Romagna	7	4	2	
Brisighella	30	9	4	2
Casola Valsenio	3	1	0	1
Castelbolognese	55	11	6	4
Cervia	172	39	25	5
Conselice	31	18	15	1
Cotignola	44	10	5	1
Faenza	427	124	70	15
Fusignano	45	15	3	1
Lugo	197	76	36	4
Massa Lombarda	34	10	3	
Ravenna	947	204	116	37
Riolo Terme	22	6	4	1
Russi	93	18	12	11
Sant'Agata sul Santerno	19	3	3	
Solarolo	30	10	6	
TOTALE Residenti provincia RAVENNA	2345	644	365	87



Tabella comuni Rimini

COMUNE	CASI TOTALI	CASI ATTIVI	NUOVI CASI	DECESSI
Bellaria-Igea Marina	154	87	56	6
Casteldelci	5	4	4	
Cattolica	346	56	35	35
Coriano	167	62	42	6
Gemmano	5	3	1	1
Maiolo	2	0	0	
Misano Adriatico	183	30	17	14
Mondaino	11	0		1
Montefiore Conca	24	9	6	
Montegridolfo	7	1	1	1
Montescudo-Monte C.	73	11	10	6
Morciano di Romagna	81	26	18	4
Novafeltria	50	11	10	4
Pennabilli	13	2	2	2
Poggio Torriana	34	21	16	1
Riccione	497	159	86	37
RIMINI	1699	566	356	98
San Clemente	66	20	7	4
San Giovanni in M.	179	17	15	14
San Leo	12	0		
Sant'Agata Feltria	5	3	3	
Santarcangelo di R.	170	68	44	4
Talamello	6	1	1	
Verucchio	88	51	36	1
Saludecio	35	9	7	3
TOTALE Residenti provincia RIMINI	3912	1217	773	242



Tabella comuni Forlì

COMUNE	CASI TOT	CASI ATTIVI	NUOVI CASI	DECESSI
Bertinoro	162	68	31	2
Castrocaro Terme e Terra del Sole	44	15	7	
Civitella di Romagna	39	18	14	1
Dovadola	17	4	4	
Forlì	1211	292	147	70
Forlimpopoli	192	69	27	15
Galeata	21	7	4	
Meldola	137	23	8	9
Modigliana	6	0	0	
Portico e San Benedetto	6	0	0	
Predappio	84	20	8	7
Premilcuore	5	2	0	
Rocca San Casciano	60	3	1	7
Santa Sofia	28	23	14	
Tredozio	7	5	5	
TOTALE Residenti ambito FORLI'	2019	549	270	111



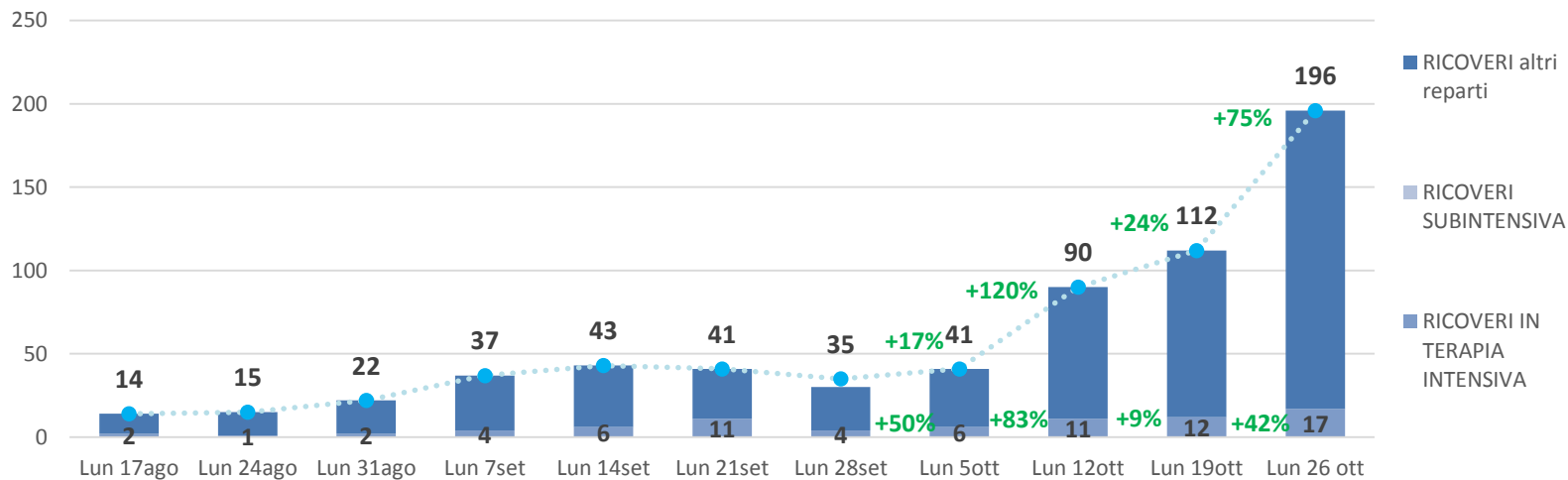
Tabella comuni Cesena

COMUNE	CASI TOTALI	CASI ATTIVI	NUOVI CASI	DECESSI
Bagno di Romagna	24	7	1	0
Borghi	13	7	3	0
Cesena	903	172	86	67
Cesenatico	157	44	29	2
Gambettola	50	11	2	3
Gatteo	69	25	10	2
Longiano	29	13	6	0
Mercato Saraceno	44	8	5	3
Montiano	5	0	0	0
Roncofreddo	14	5	3	0
San Mauro Pascoli	72	41	37	2
Sarsina	16	3	3	0
Savignano sul Rubicone	89	23	7	2
Sogliano al Rubicone	8	5	2	0
Verghereto	10	2	0	0
TOTALE Residenti ambito CESENA	1503	366	194	81



Andamento ricoveri rispetto alla settimana precedente

Aggiornamento: lunedì 26 ottobre ore 8



Ricoveri COVID in terapia intensiva sul totale dei ricoveri COVID (%)

