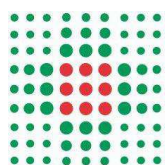
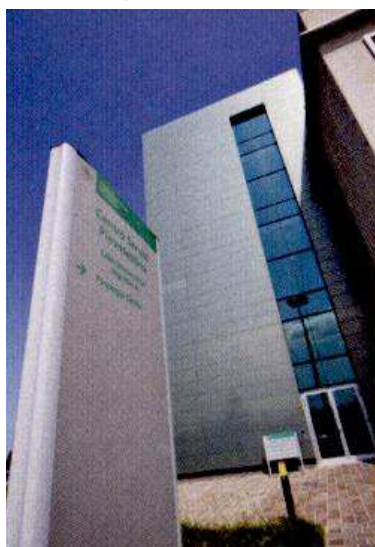


Luglio 2015



SERVIZIO SANITARIO REGIONALE
EMILIA-ROMAGNA
Azienda Unità Sanitaria Locale della Romagna

Lettera dal Corelab

Ab anti-Neutrofili 2015

Si comunica che, dopo un attento audit dell'attività degli ultimi sette anni, l'esecuzione presso il Settore di Ematologia **dell'esame ricerca Anticorpi anti-neutrofili** (metodo DIRETTO) è sospesa a partire dal 27 luglio.

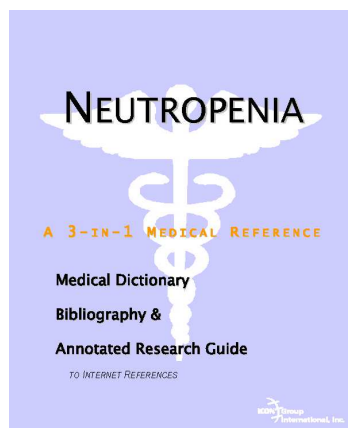
La Tabella di seguito riassume il bassissimo numero delle richieste che ha accentuato le difficoltà nella gestione di un esame così impegnativo dal punto di vista tecnico e diagnostico.

In sostanza a partire dal 2011 il laboratorio ha ricevuto circa **una richiesta di ricerca di Anticorpi anti-neutrofili al mese** e solo in quattro casi erano rispettate le indicazioni raccomandate (presenza di neutropenia persistente): tra le richieste del primo semestre 2015 solo **un caso presentava una neutropenia persistente e in due casi l'esame è stato richiesto in soggetti con un numero di neutrofili superiore a 6000**.

A pagina 2 è sintetizzata una flow-chart basata sulla letteratura e sulle linee guida più autorevoli che può servire come riferimento quando una accurata anamnesi rivela una neutropenia.

I dirigenti del settore di Ematologia dell'U.O. Corelab (0547-394838) rimangono a disposizione per informazioni relative a modalità e sedi degli esami più adeguati per valutare una neutropenia.

Un Centro particolarmente qualificato per questa diagnostica è il Laboratorio dell'U.O. Immunoematologia e Trasfusionale del Policlinico S. Orsola-Malpighi (*referente: Dr. Pierluigi Tazzari, Tel. 051-2143068; Fax.0516363068; Pierluigi.tazzari@aosp.bo.it*) che esegue la ricerca degli anticorpi antineutrofili con metodo DIRETTO e INDIRETTO, la ricerca degli ALLOANTICORPI, ovvero il pannello diagnostico completo. Tale laboratorio è il laboratorio di riferimento anche per la diagnostica degli Ab anti-Piastrine.

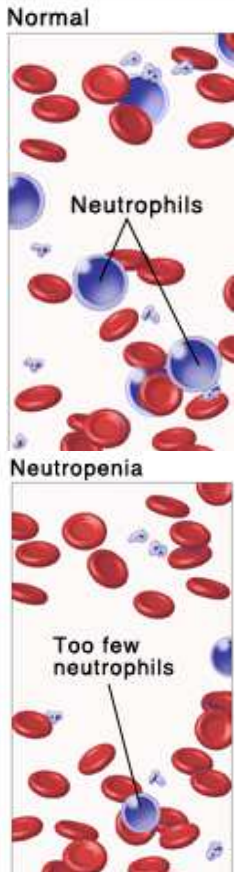


Sommario: Ab Anti-PMN

Sospensione	1
Richieste 2008-2015	1
Dove è eseguito l'esame	1
Flow chart	2
Classificazione	2
Bibliografia	2
Per info	2

Ricerca diretta anticorpi anti-leucociti

ANNO	gen	febb	mar	apr	mag	giu	lug	ago	set	ott	nov	dic	Totale
2008				2	18	14	9	11	21	10	12	15	112
2009	13	18	17	13	13	17	14	11	9	12	4	3	144
2010	3	2	6	5	4	8	2	5	4	4	4	3	50
2011	2			7	2	2		3	1	4	2	1	24
2012	2		3	2	2			2	1	4	1		17
2013			1	1	1	2	5		1	1	1	1	14
2014	1	1	1	2		1	5	1	1	1			14
2015		1	1	2		3	1						8



A cura di
R.M. Dorizzi,
M. Rondoni,
L. Vascotto

BIBLIOGRAFIA

1. Gibson C, Berliner N. How we evaluate and treat neutropenia in adults. Blood 2014; 124: 1251-8.

2. REGISTRO ITALIANO NEUTROPENIE. Linee Guida per l' inquadramento diagnostico e glossario delle neutropenie congenite ed acquisite 2008 (<http://www.aieop.org/files/files.html> area/pubblicazioni_tiziana/Linee_guida/NEUTROPENIE_PER_AIEOP_set12010.pdf.)

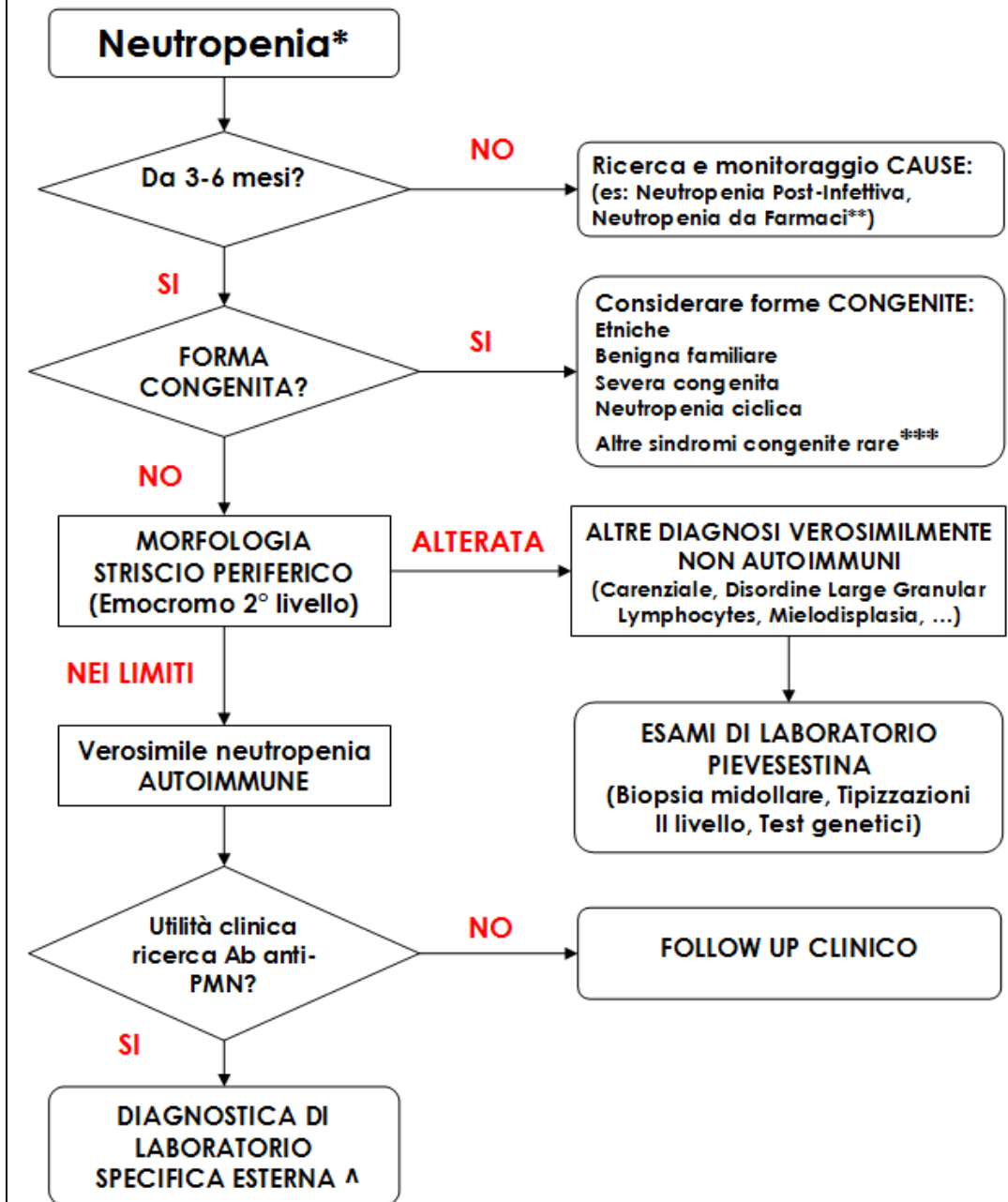
3. Fioredda F, Calvillo M, Bonanomi S et al. Congenital and acquired neutropenias consensus guidelines on therapy and follow-up in childhood from the Neutropenia Committee of the Marrow Failure Syndrome Group of the AIEOP. Am J Hematol 2012; 87:238-43

4. Dale DC, Boxer LA. Guidelines for pediatric management of severe chronic neutropenia. Am J Hematol 2012;87:133.

Informazioni

Dr. G. Poletti
Dr.ssa M. Rondoni
Dr. F. Monti
0547-394838

Neutropenia: Flow-chart



* Dopo il primo anno di vita: NEUTROPENIA LIEVE: 1.0-1.5 x10⁹/L; NEUTROPENIA MODERATA: 0.5-1.0 x10⁹/L; NEUTROPENIA GRAVE: < 0.5 x10⁹/L (x mesi/anni).

La popolazione nera ed altre etnie hanno una conta di N inferiore rispetto a quella della popolazione caucasica (valori di 0.2-0.6 cellule x 10⁹/L) il che abbassa il limite inferiore dei valori.

** Molto comuni, in genere asintomatiche. Elenco farmaci più spesso associati a neutropenia secondaria in REGISTRO ITALIANO NEUTROPENIE

*** Elenco delle rare sindromi congenite associate a neutropenia in REGISTRO ITALIANO NEUTROPENIE

^ Per Ab anti-granulociti IgG Diretto, Ab anti-granulociti IgM Diretto, Ab anti-granulociti IgG Indiretto, Ab anti-granulociti IgM Indiretto, ricerca ALLOANTICORPI contattare Dr. Pierluigi Tazzari (051-6363068) c/o Servizio trasfusionale dell'Ospedale S. Orsola-Malpighi di Bologna.

Per il test INDIRETTO con ricerca di Ab verso antigeni specifici dei neutrofili (HNA-1, 3-4-5) associati a sindromi autoimmuni specifiche (eseguito per ricerca) contattare Dr. ssa Alessandra Cattaneo c/o Laboratorio del Policlinico di Milano (tel 02-5503-4255/6311).