

PUBBLICO CONCORSO PER TITOLI ED ESAMI A N. 1 POSTO DI DIRIGENTE MEDICO – DISCIPLINA: CARDIOLOGIA PER LE SPECIFICHE ESIGENZE DELL'EMODINAMICA

In data 09/07/2024 la Commissione esaminatrice ha proposto ai candidati le seguenti prove scritte, prove pratiche e domande prova orale:

PROVA SCRITTA N. 1

Gestione dello shock cardiogeno durante SCA

PROVA SCRITTA N. 2 **(PROVA SORTEGGIATA)**

Gestione della coronaropatia associata a stenosi aortica severa da sottoporre a TAVI

PROVA SCRITTA N. 3

Gestione della terapia antitrombotica dopo SCA

La Commissione ha individuato i seguenti criteri di valutazione della prova scritta:

- aderenza della trattazione alla domanda;*
- chiarezza e correttezza espositiva;*
- capacità di sintesi nella risposta.*

PROVA PRATICA N. 1

Formulare un'ipotesi diagnostica e programmare il trattamento terapeutico
(allegato n.1)

PROVA PRATICA N. 2 **(PROVA SORTEGGIATA)**

**Formulare un'ipotesi diagnostica e programmare il trattamento terapeutico
(allegato n. 2)**

PROVA PRATICA N. 3

Formulare un'ipotesi diagnostica e programmare il trattamento terapeutico
(allegato n. 3)

A.I. 68 anni, M

- Iperensione
- Anamnesi generale remota negativa
- Anamnesi cardiovascolare negativa
- Negli ultimi 2 mesi comparsa di stretta alle spalle e alle braccia da sforzo

Coronarografia: CSx



81 aa, Doma

GENERALITÀ

- H 1,60 cm, Peso 65 Kg, BMI 25
- VFG 41ml/min

ANAMNESI GENERALE

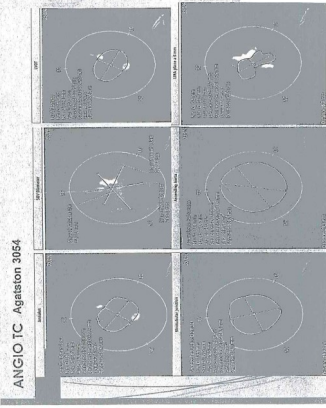
- Fattori di rischio: Iperensione arteriosa, Ipercolesterolemia (Stelle)
- Stenosi aortica in TUP > sintomatica per dispnea da sforzo

ECCARDIOGRAMMA

- Ventricolo sinistro di dimensioni nei limiti; ipertrofia a prevalenza settale moderata. FE 65%.
- Valvola aortica calcifica; stenosi di grado severo (VOT 1,9 cm; grad max/med 71/44 mmHg, AVAI 0,7 cm2, AV/BS 0,45). Minima insufficienza.
- Insufficienza mitralica degenerativa di grado lieve.
- Minimo scollamento pericardico anteriore al ventricolo dx di nessun impatto emodinamico.
- VCI non dilatata
- Ectasia aorta ascendente (37 mm).

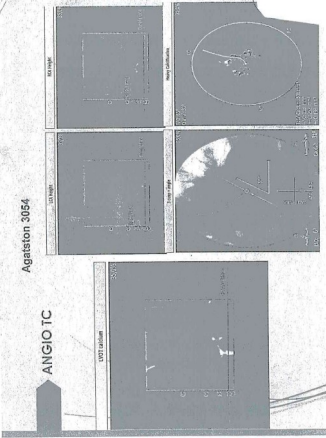
PROVA PRATICA N.2

45



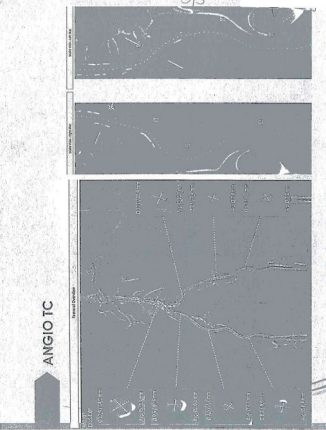
415

PROVA PRATICA N.2



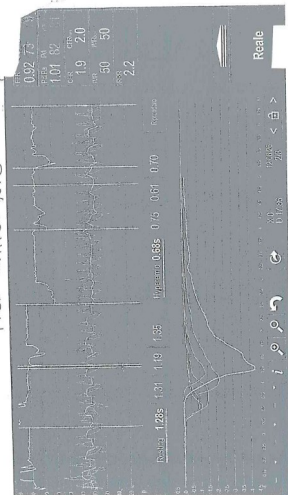
PROVA PRATICA N.2

515



PROVA PRATICA N.3

112



La Commissione ha individuato i seguenti criteri di valutazione della prova pratica:

- corretta formulazione di un'ipotesi diagnostica
- programmazione del trattamento terapeutico.

PROVA ORALE

1	Utilizzo della tromboaspirazione nello STEMI
2	Ruolo delle Tn ad alta sensibilità nel percorso del dolore toracico
3	Utilizzo dell'IVUS nelle PCI complesse (tronco comune e biforcazioni)
4	Valutazione e trattamento delle stenosi coronariche moderate
5	Definizione di FFR, svolgimento della procedura e interpretazione dei cut off
6	MINOCA
7	Tecniche di biforcazione con doppio stent
8	Indicazione alla disostruzione di una CTO
9	Utilizzo del Cangrelor nei pazienti con SCA
10	DAPT nel paziente ad alto rischio di sanguinamento
11	TAVI e riaccesso coronarico
12	TAVI nei pazienti "giovani": quali le problematiche e le strategie da attuare
13	Criteri ecocardiografici per la fattibilità della Mitraclip
14	Linee guida e indicazioni emergenti nella chiusura percutanea dell'auricola sin
15	Linee guida e indicazioni emergenti nella chiusura del PFO
16	Rope Score definizione e utilizzo
17	Le complicanze della procedura di chiusura dell'auricola sinistra
18	Indicazione all'utilizzo del contropulsatore aortico
19	Heart Team: composizione e ruolo
20	Modalità di trattamento delle lesioni coronariche calcifiche
21	Recenti evidenze nell'utilizzo dell'Impella
22	Fili-guida coronarici
23	Rivascolarizzazione miocardica ibrida
24	Timing dell'approccio invasivo nei pazienti con SCA-NSTEMI
25	Il "pretrattamento" con DAPT nei pazienti con SCA

La Commissione ha individuato i seguenti criteri di valutazione della prova orale:

- aderenza della trattazione alla domanda
- chiarezza e correttezza espositiva
- padronanza dell'argomento trattato
- identificazione ed esposizione esaustiva dei concetti chiave.