

STAGIONE INFLUENZALE 2023-24

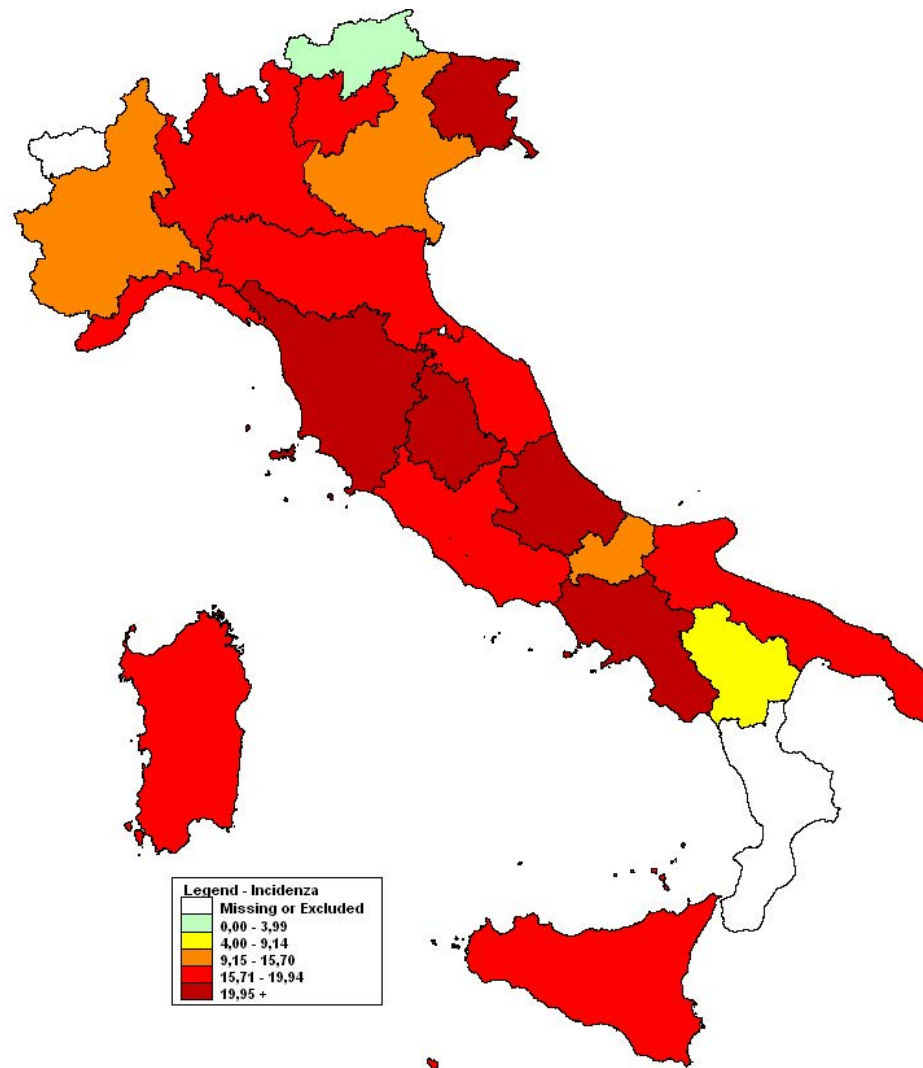
DIFFUSIONE NELL'AZIENDA USL
DELLA ROMAGNA

Aggiornamento alla settimana 52/2023

IL GRADO DI DIFFUSIONE DELLA PANDEMIA INFLUENZALE È MISURATO ATTRAVERSO 3 INDICATORI:

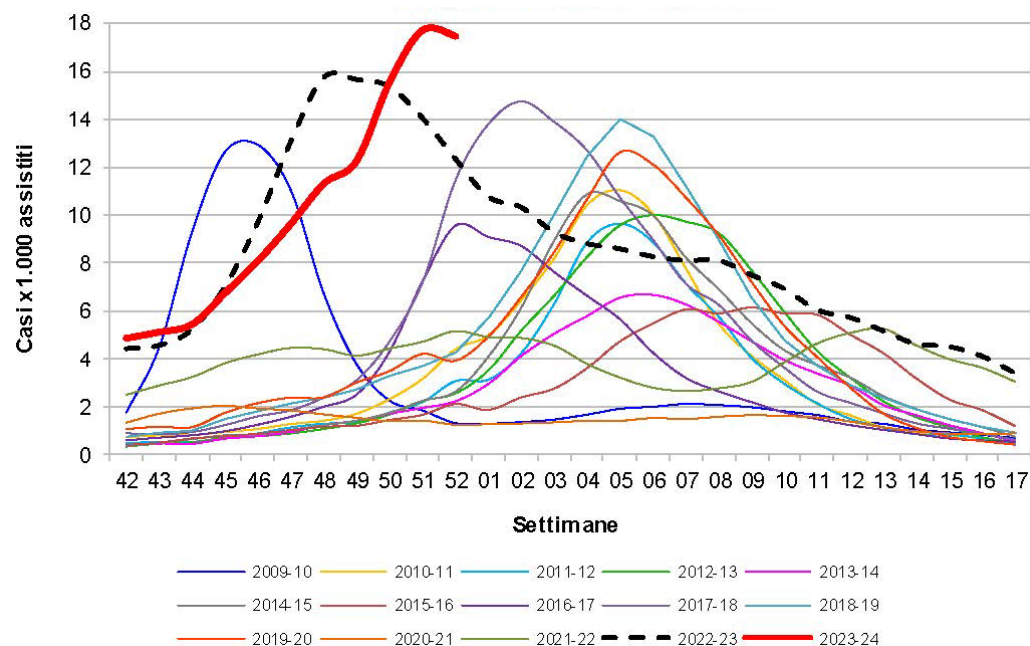
1. ***Tasso di incidenza settimanale*** (per 1.000 assistiti) *per classi di età* rilevato attraverso la rete dei medici sentinella (MMG e PLS) che segnalano episodi ILI – Influenza Like Illness – nell’ambito del sistema di sorveglianza nazionale “**RespiVirNet**”. A tale fine il sistema dei medici sentinella è stato adeguato e in Romagna può contare su 52 medici tra Medici di Medicina Generale e Pediatri di Libera Scelta. Con **RespiVirNet** vengono segnalati i nuovi casi insorti dal lunedì alla domenica di ogni settimana.
2. ***Numero di tamponi*** per Sars Cov-2 e Influenza eseguiti presso i Pronto Soccorso ospedalieri a persone con manifestazioni cliniche compatibili con influenza e/o Covid 19
3. ***Percentuale di positività*** per virus influenzali *dei tamponi eseguiti*

- Nell'ultima settimana del 2023 l'incidenza delle sindromi simil-influenzali (ILI) in Italia è stabile. Nella 52° settimana del 2023, infatti, l'incidenza è pari a **17,5** casi per mille assistiti (17,7 nella settimana precedente). Si sottolinea che a tale aumento concorrono diversi virus respiratori e non solo quelli dell'influenza, sebbene la circolazione di questi ultimi sia in aumento.
- L'incidenza è in lieve aumento solo nei bambini al di sotto dei cinque anni in cui l'incidenza è pari a **48,7** casi per mille assistiti (47,5 nella settimana precedente), stabile negli adulti e anziani.
- Tutte le Regioni/PPAA, tra quelle che hanno attivato la sorveglianza, registrano un livello di incidenza delle sindromi simil-influenzali sopra la soglia basale, tranne la PA di Bolzano. In cinque Regioni/PPAA è stata raggiunta la soglia di intensità **“molto alta”** dell'incidenza (Friuli-Venezia Giulia, Toscana, Umbria, Abruzzo, Campania).
- Valle d'Aosta e Calabria non hanno attivato la sorveglianza RespiVirNet.

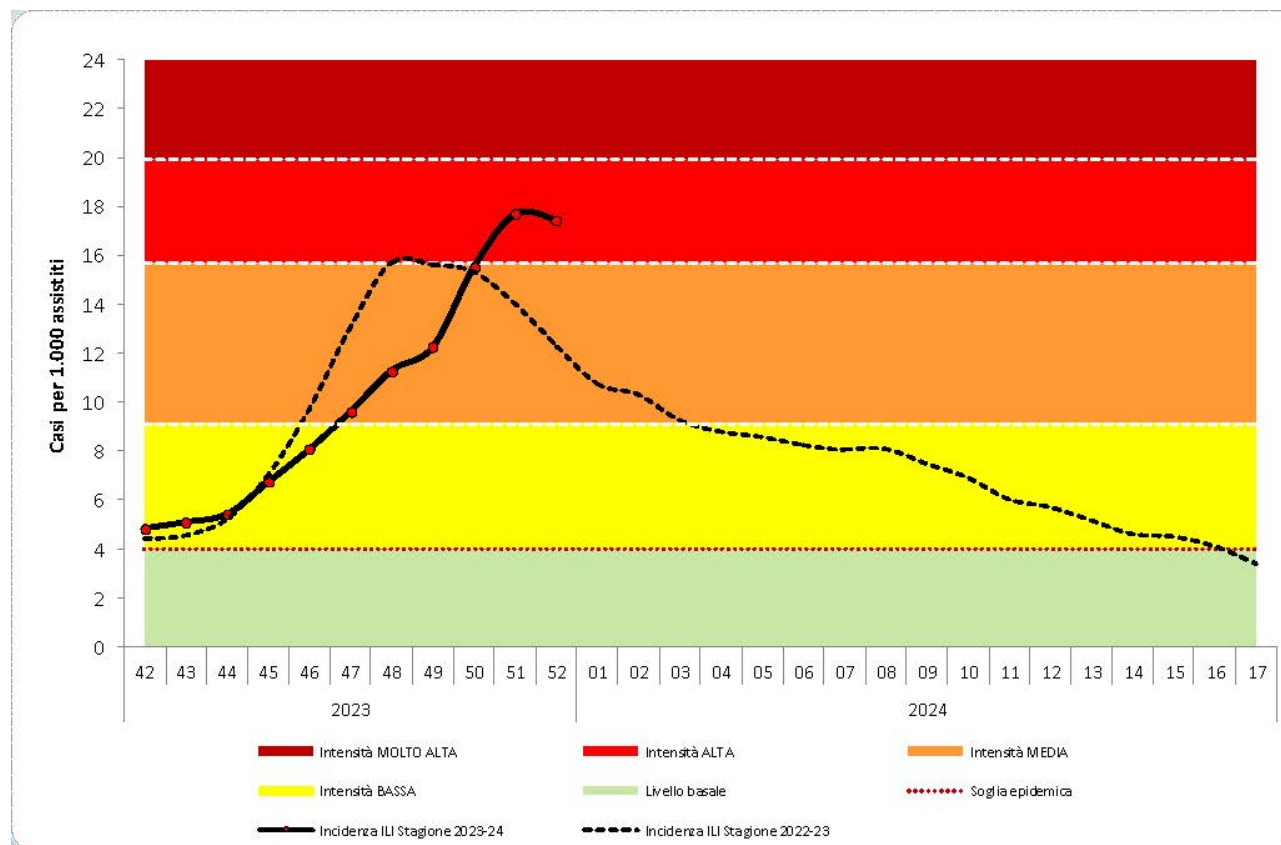


Nella cinquantaduesima settimana del 2023 la curva epidemica delle sindromi simil-influenzali mostra un valore dell'incidenza mai raggiunto nelle stagioni precedenti.

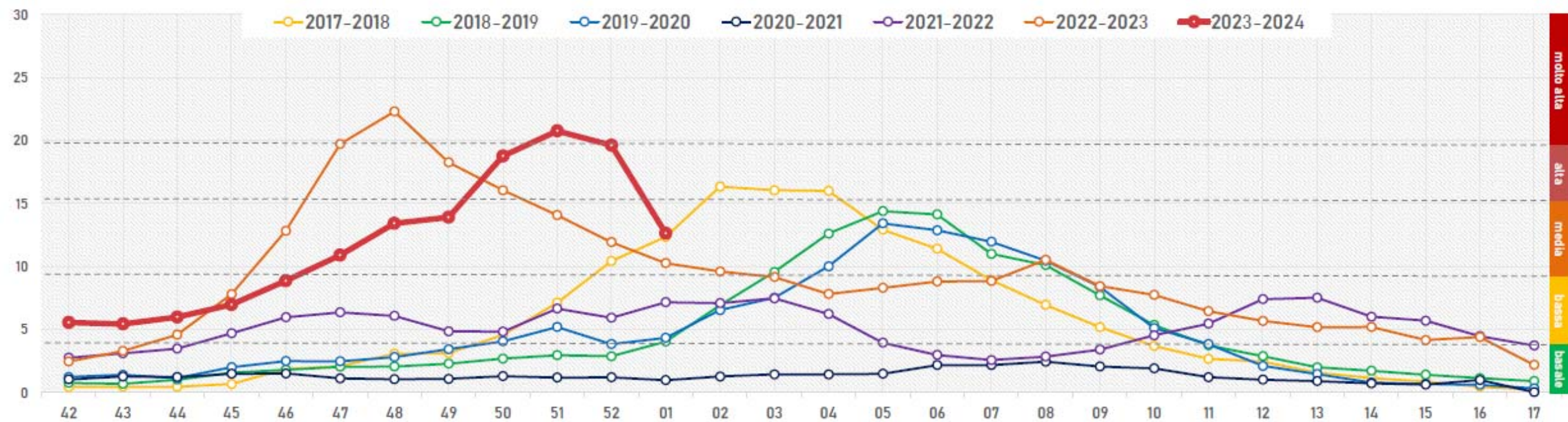
Incidenza delle sindromi influenzali (ILI) in Italia.
Stagioni 2009/10 – 2023/24



Stagioni 2022/23 – 2023/24



Incidenza delle sindromi influenzali (ILI) in Emilia-Romagna.
Confronto stagione 2023/2024 e precedenti



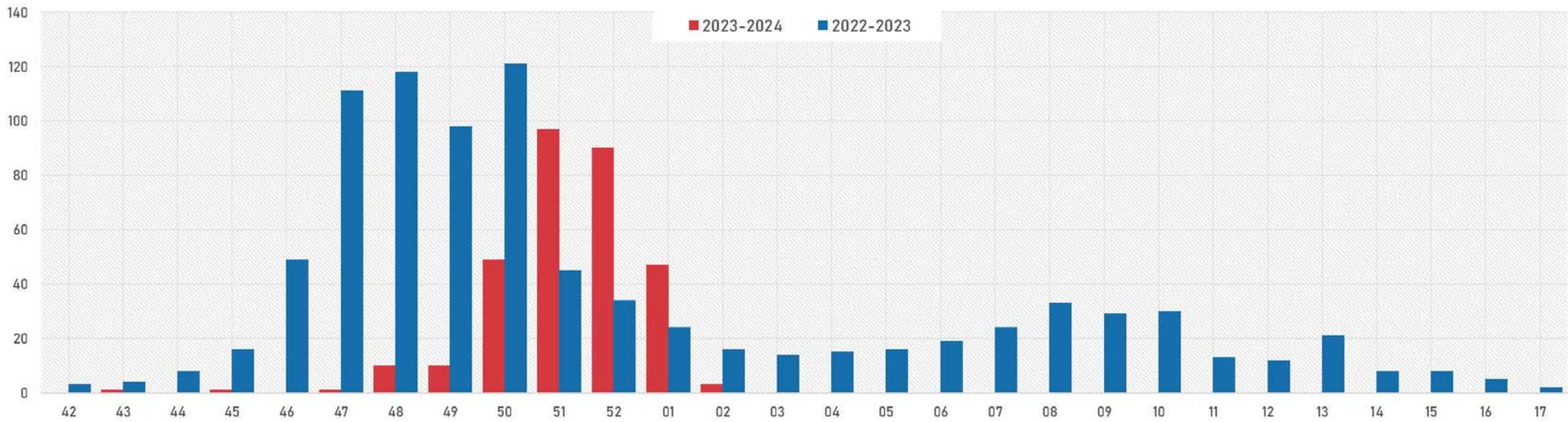
INCIDENZA REGIONALE

Regione Emilia-Romagna

Numero di campioni analizzati dal laboratorio di riferimento regionale per la sorveglianza virologica e percentuale di positività a virus influenzali. Stagioni 2019/20 – 2023/24

Azienda Usl	2019-2020		2020-2021		2021-2022		2022-2023		2023-2024				
	n tamponi	% positivi	n tamponi	% positivi	n tamponi	% positivi	n tamponi	% positivi	Medici Sentinella	Medici Ospedalieri	Medici Altro	n tamponi	% positivi
Piacenza	117	23,9%	0	0,0%	371	55,0%	353	74,5%	58	9	5	72	62,5%
Parma	215	37,7%	26	0,0%	109	5,5%	471	34,8%	137	186	1	324	58,6%
Reggio Emilia	102	16,7%	1	0,0%	10	90,0%	250	92,0%	20	1	0	21	57,1%
Modena	31	29,0%	0	0,0%	0	/	103	15,5%	9	0	0	9	88,9%
Bologna	104	1,9%	0	0,0%	0	/	51	3,9%	161	0	0	161	42,9%
Imola	0	/	0	/	0	/	0	/	0	0	0	0	/
Ferrara	26	23,1%	0	0,0%	0	/	79	21,5%	34	2	0	36	55,6%
Romagna	23	4,3%	0	0,0%	0	/	312	20,2%	31	0	0	31	77,4%
AOSP/altro	442	12,9%	379	0,0%	178	11,2%	399	35,3%	0	437	1	438	67,1%
Emilia-Romagna	1.060	19,0%	406	0,0%	668	35,8%	2.018	44,4%	450	635	7	1.092	60,6%

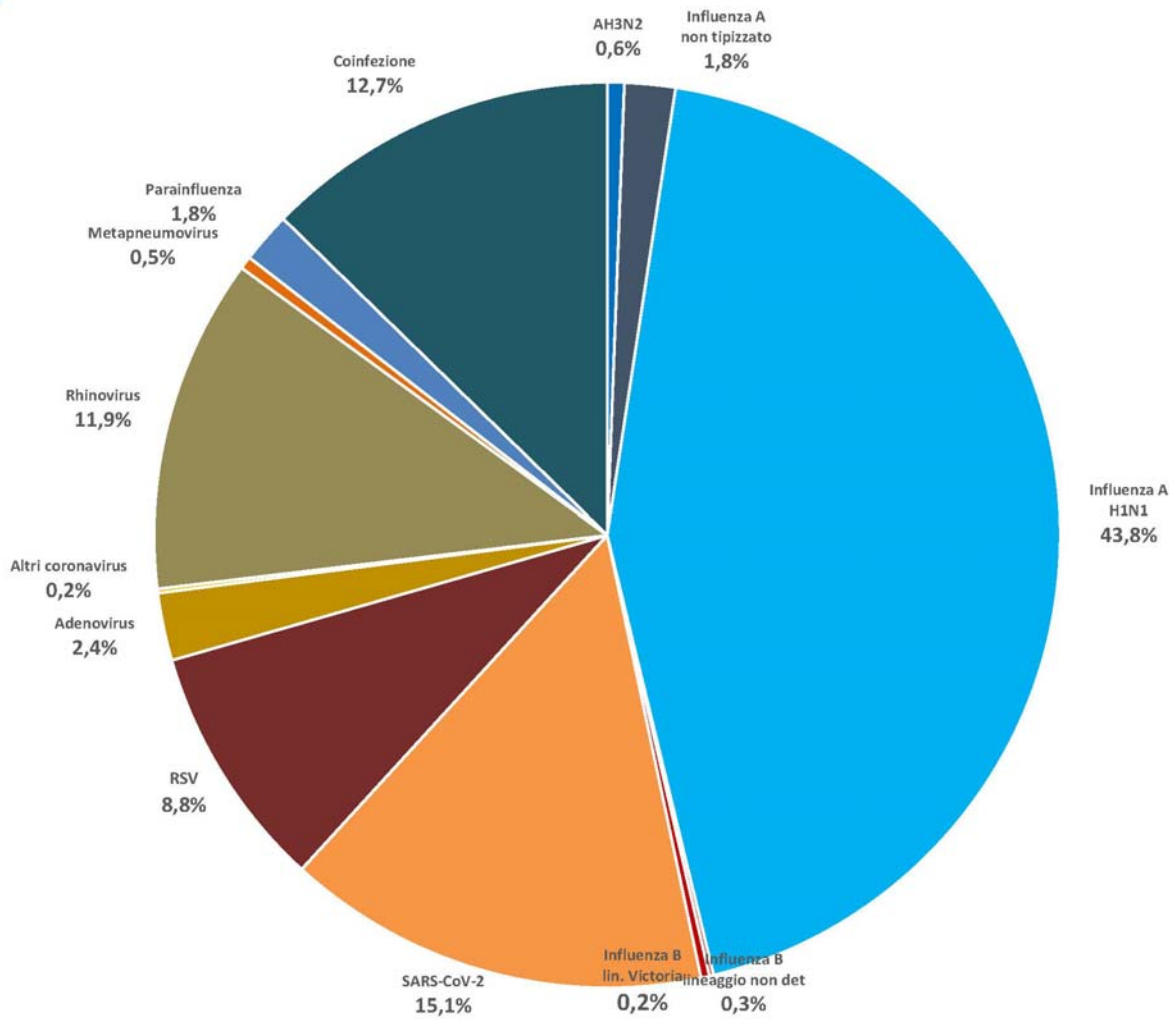
Andamento settimanale dei campioni positivi al virus influenzale della presente stagione 2023/2024, rispetto alla stagione 2022/2023



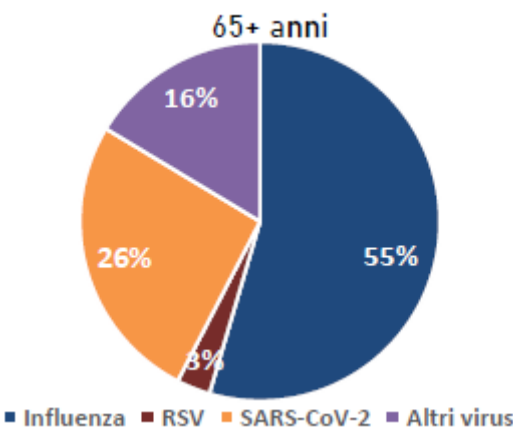
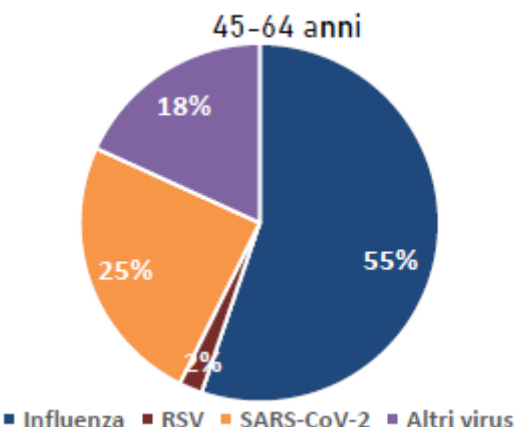
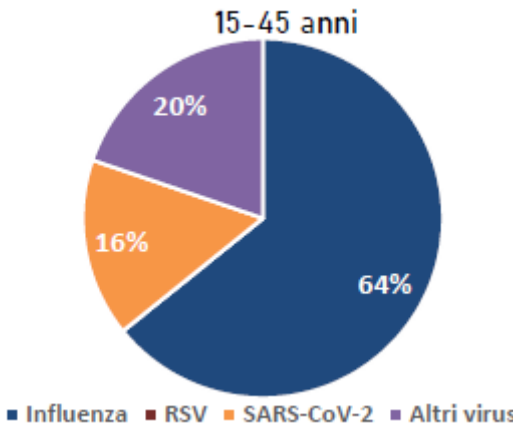
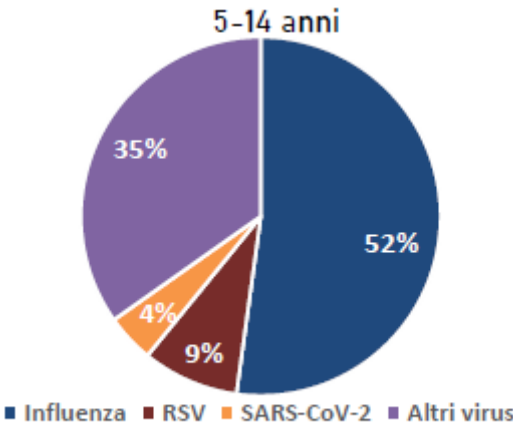
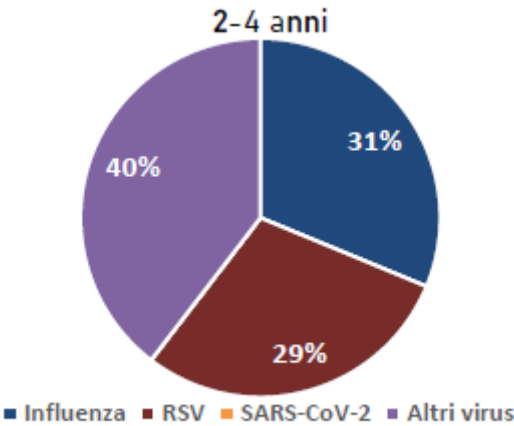
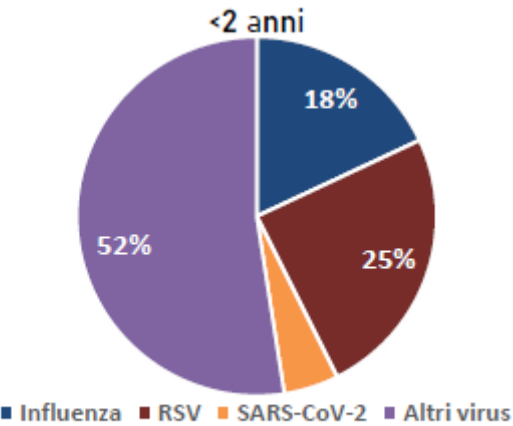
Fonte: Sistema di Sorveglianza Integrata dei virus respiratori RespiVirNet Regione Emilia-Romagna

Campioni positivi per tipo di virus

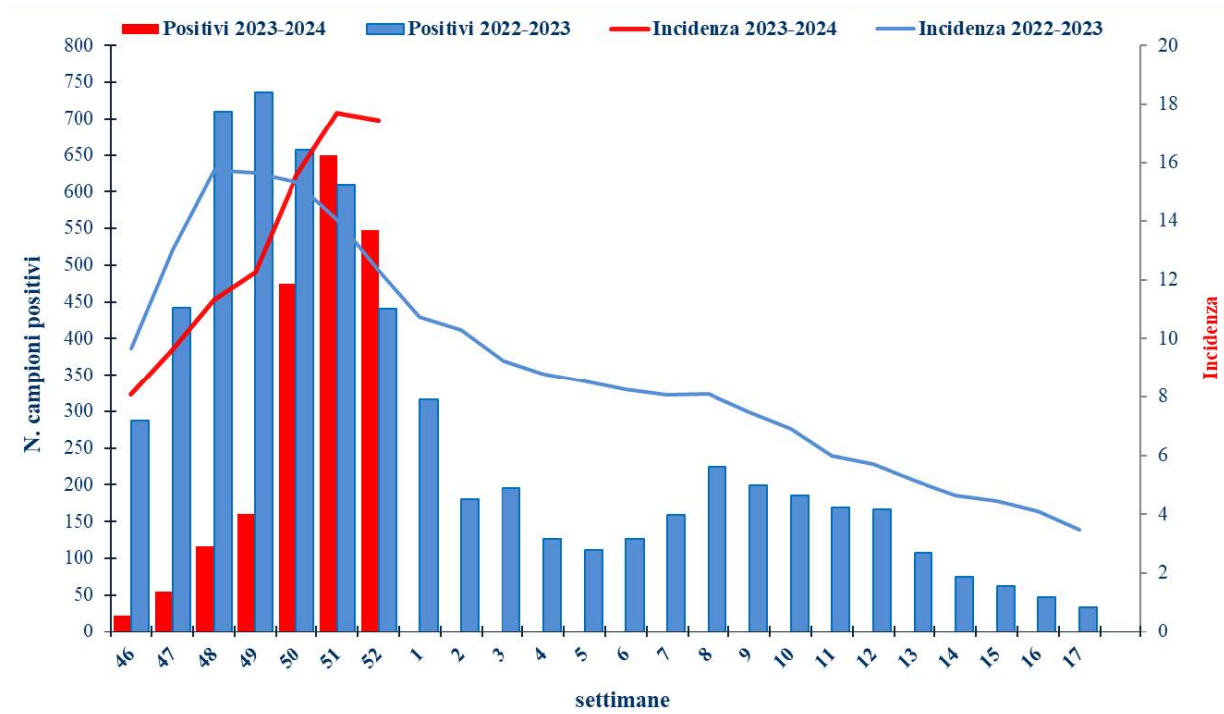
Influenza A - H3N2	4
Influenza A - H1N1(pdm09)	290
Influenza A - non sottotipizzato	12
Influenza B - lineaggio Victoria	1
Influenza B - lineaggio Yamagata	0
Influenza B - lineaggio non determinato	2
SARS-CoV-2	100
RSV	58
Adenovirus	16
Bocavirus	0
Altri Coronavirus	1
Rhinovirus	79
Metapneumovirus	3
Parainfluenza	12
Coinfezione	84
Negativo	430
Totale	1092



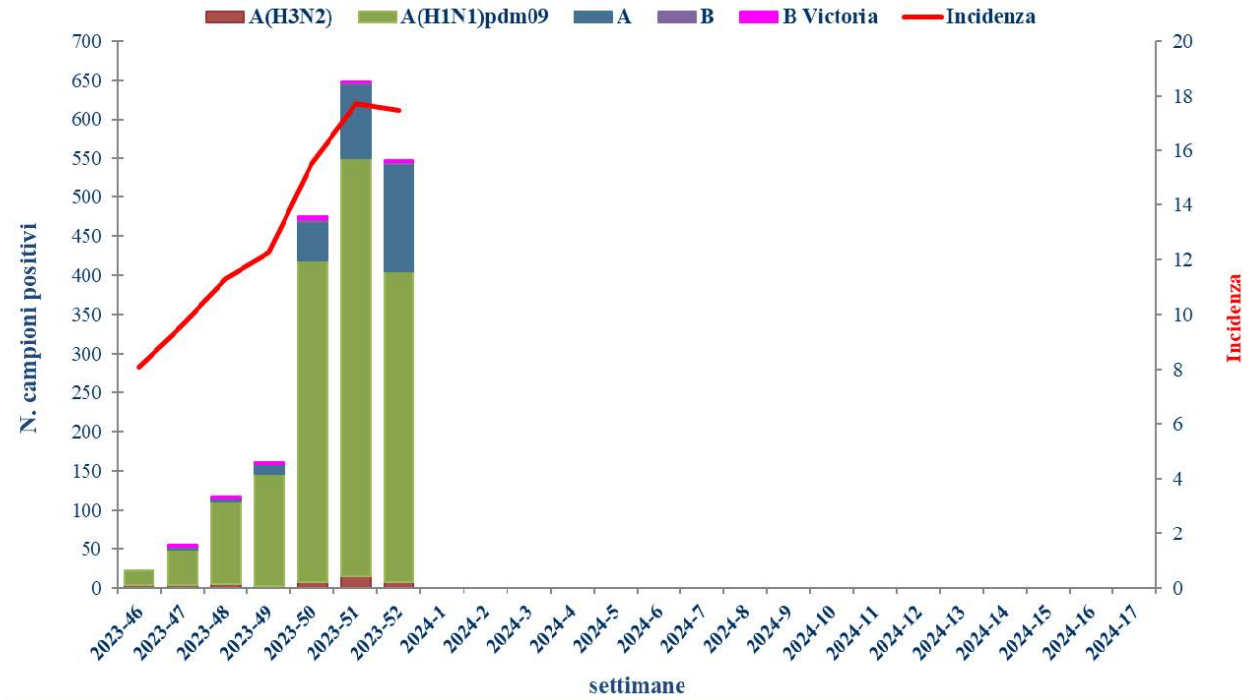
Campioni positivi per fascia di età e tipologia di virus



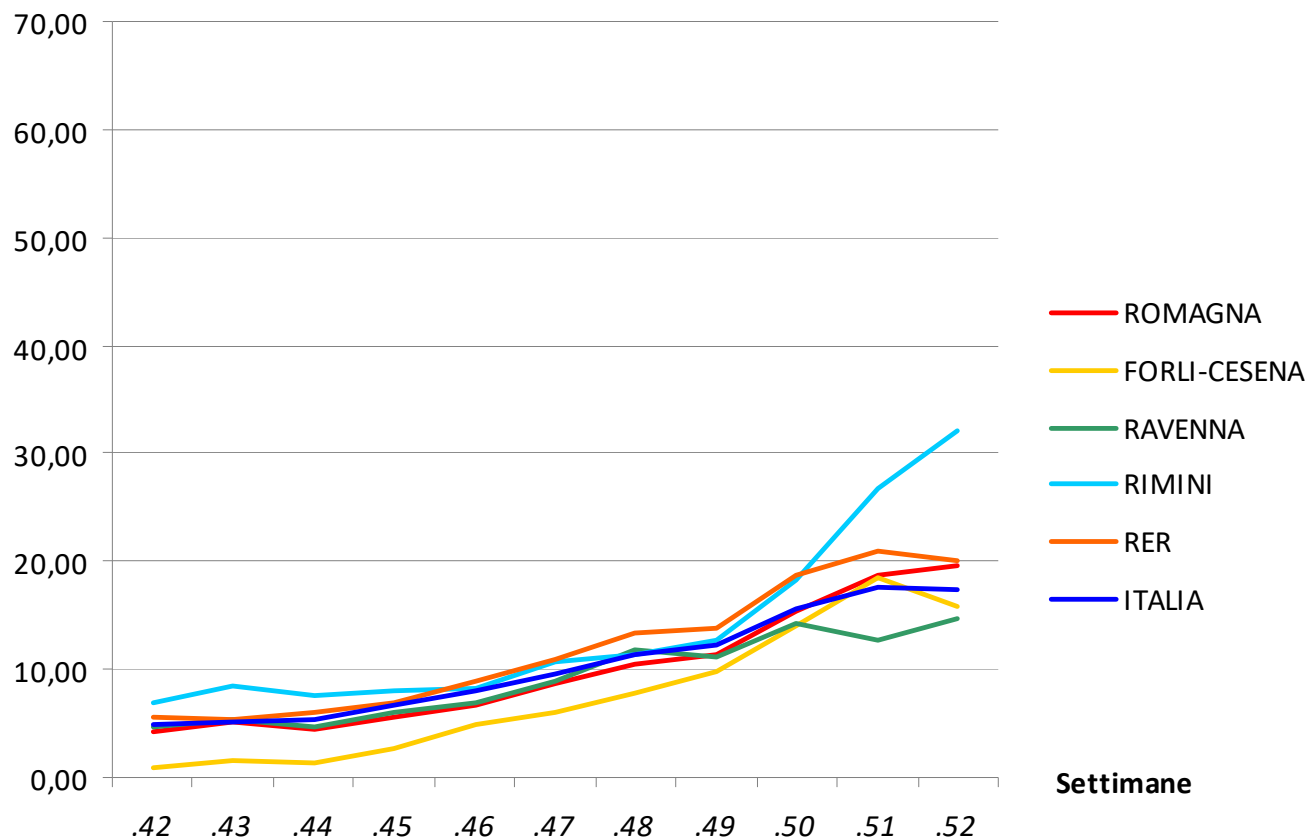
Andamento settimanale dei campioni positivi al virus influenzale della presente stagione rispetto alla stagione 2022-23



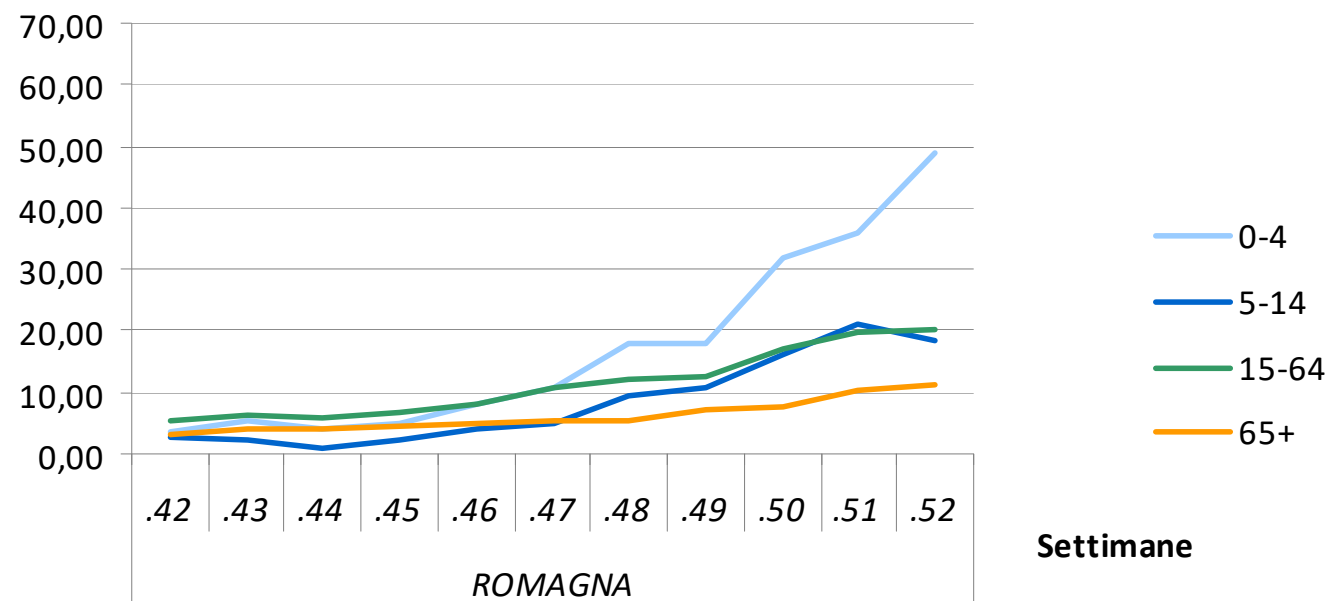
Andamento settimanale dei campioni positivi per tipo/sottotipo (stagione 2023-24)

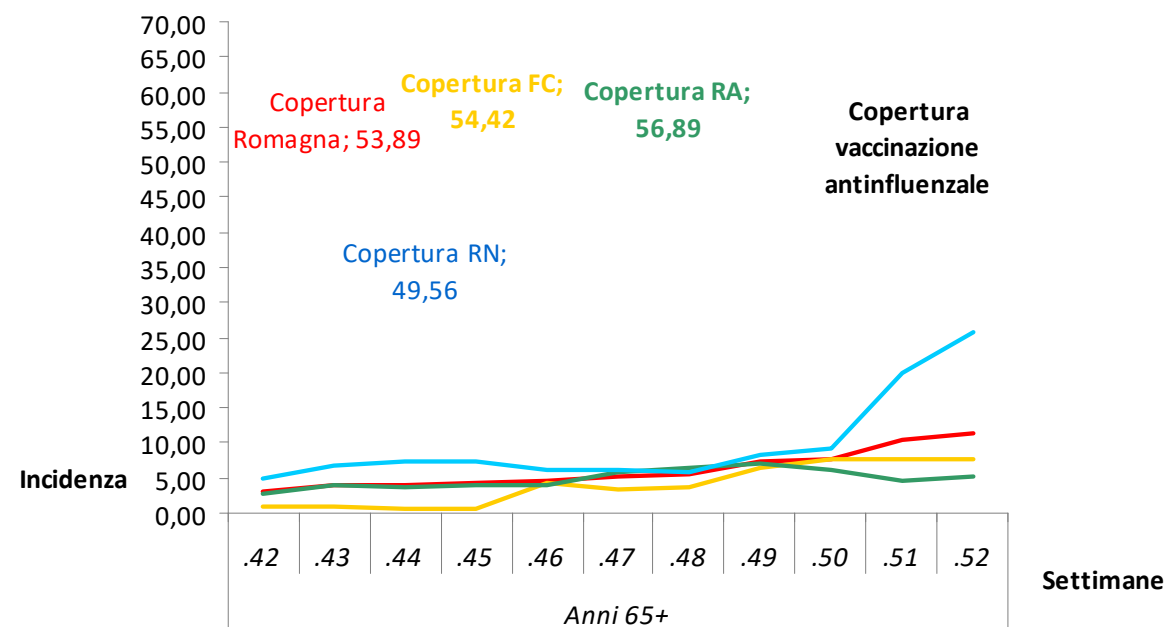
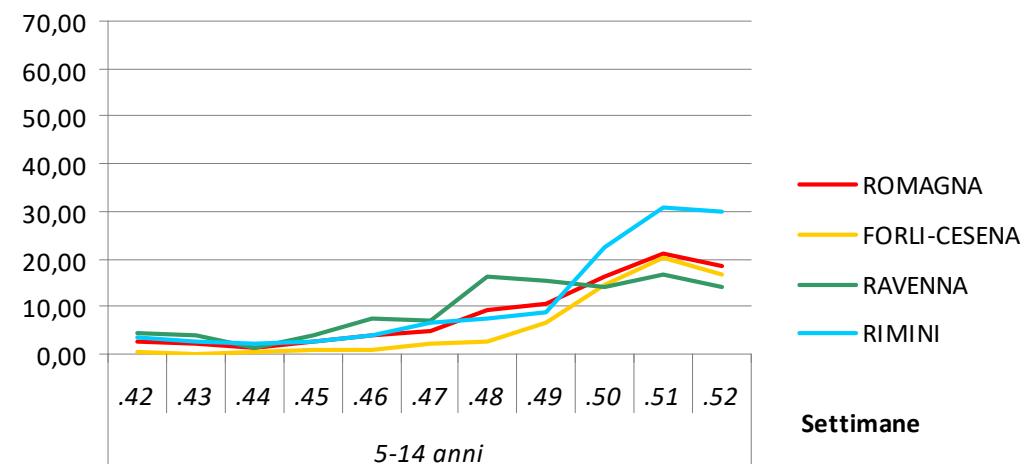
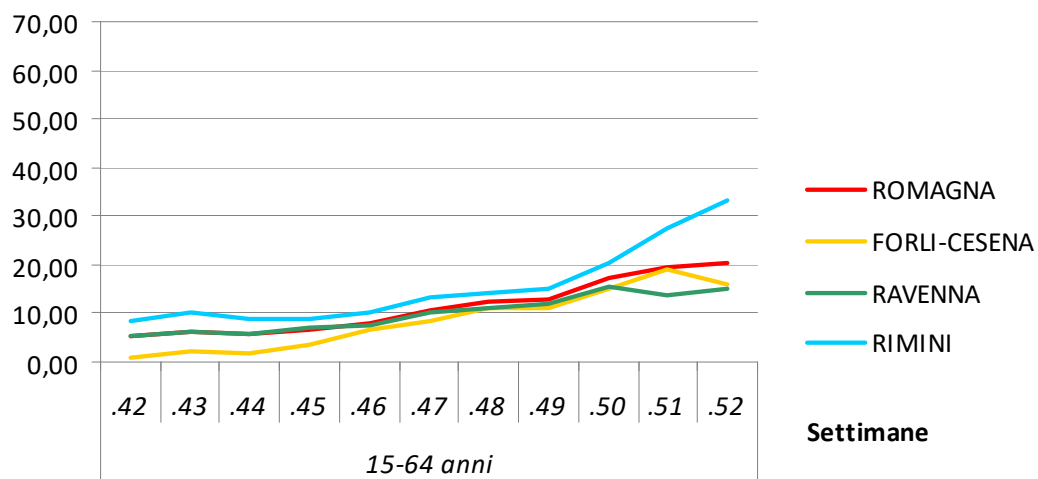
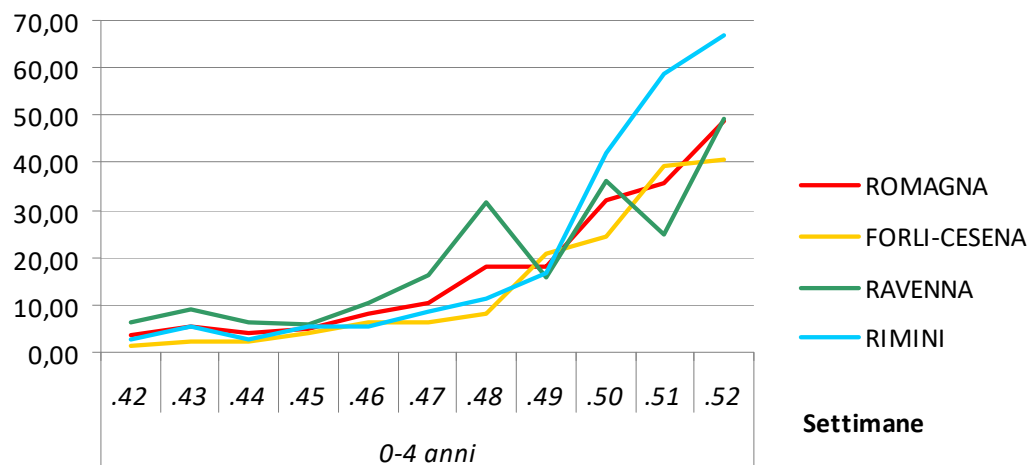


Sorveglianza settimanale Confronto Ausl Romagna e ambiti provinciali vs RER e Italia.
Incidenza totale (per 1000 assistiti)

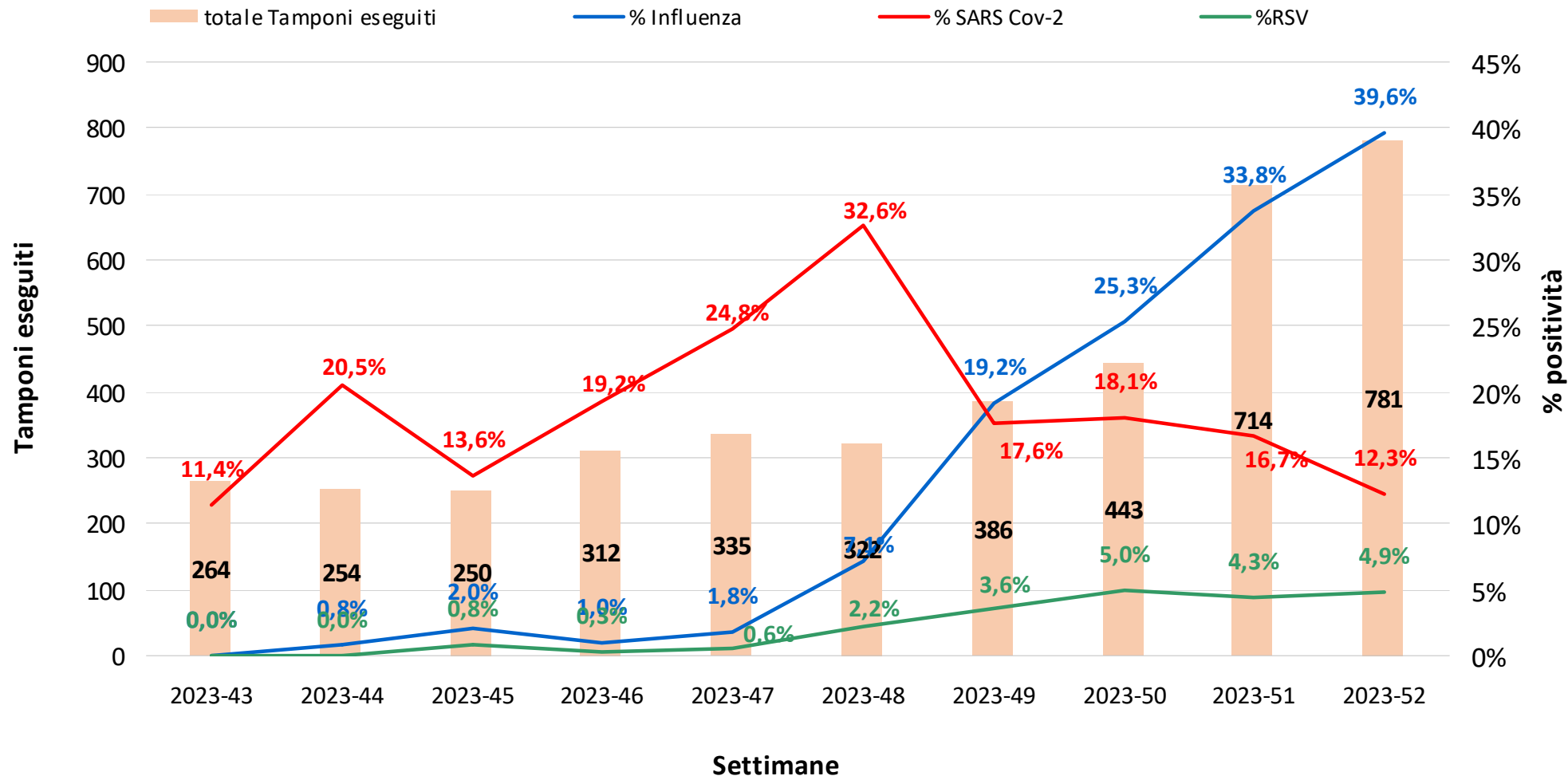


Sorveglianza settimanale Ausl Romagna





Numero di tamponi



SORVEGLIANZA VIROLOGICA
OSPEDALIERA

Trend settimanale dei tamponi eseguiti in urgenza nei Pronto Soccorso e reparti ospedalieri dei 4 ambiti territoriali della Romagna a pazienti con sintomi/segni correlabili a possibile caso di Influenza /Covid 19.

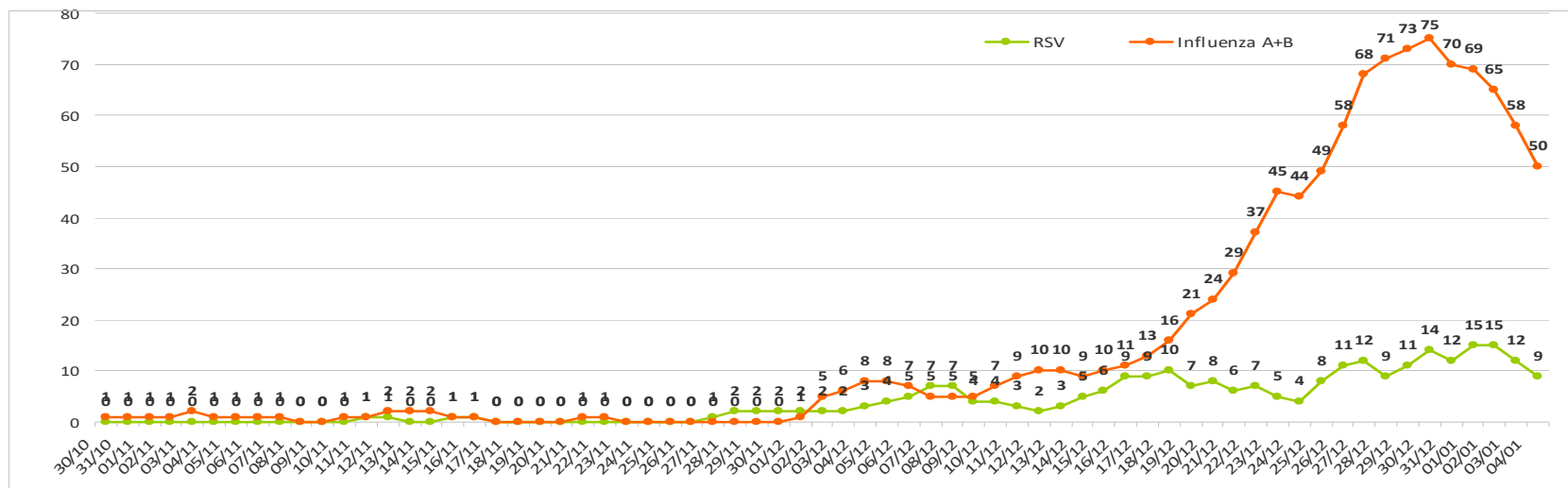
Trend settimanale

Ambito	Settimana	23-29 ott 43	30ott-5nov 44	6-12 nov 45	13-19 nov 46	20-26 nov 47	27nov-3dic 48	4-10 dic 49	11-17 dic 50	18-24 dic 51	25-31 dic 52
Forlì	Totale tamponi	27	20	13	17	23	28	55	78	162	179
	Influenza (A e B)			1 (7.7%)		1 (4.3%)	2 (7.1%)	13 (23.6%)	33 (42.3%)	68 (42%)	88 (49.2%)
	SARS CoV-2	1 (3.7%)	2 (10%)	1 (7.7%)		2 (8.7%)	5 (17.9%)	3 (5.5%)	10 (12.8%)	26 (16%)	14 (7.8%)
Cesena	Totale tamponi	25	19	24	27	30	18	21	32	46	98
	Influenza (A e B)							2 (9.5%)	3 (9.3%)	10 (21.7%)	32 (32.7%)
	SARS CoV-2	2 (8%)	4 (21.1%)	5 (20.8%)	3 (11.1%)	5 (16.7%)	8 (44.4%)	4 (19%)	5(15.6%)	7 (15.2%)	8 (8.2%)
Rimini	Totale tamponi	34	43	43	47	51	71	79	98	136	140
	Influenza (A e B)			2 (4.7%)	2 (4.3%)	3 (5.9%)	3 (4.2%)	14 (17.7%)	33 (33.6%)	42 (30.9%)	50 (35.7%)
	SARS CoV-2	2 (5.9%)	6 (14%)	3 (7%)	9 (19.1%)	7 (13.7%)	17 (23.9%)	12 (15.2%)	13 (13.2%)	25 (18.4%)	16 (11.4%)
Ravenna	Totale tamponi	178	172	170	221	231	205	231	235	370	364
	Influenza (A e B)		2 (1.2%)	2 (1.2%)	1 (0.5%)	2 (0.9%)	18 (8.8%)	45 (19.5%)	43 (18.2%)	120(32.7%)	139 (38.2%)
	SARS CoV-2	25 (14%)	40 (23.3%)	25 (14.7%)	48 (21.7%)	69 (29.9%)	75 (36.6%)	49 (21.2%)	52 (22.1%)	61 (16.5%)	58 (15.9%)
A.Usl Romagna	Totale tamponi	264	254	250	312	335	322	386	443	714	781
	Influenza (A e B)	0 (0%)	2 (0.8%)	5 (2.0%)	3 (1.0%)	6 (1.8%)	23 (7.1%)	74 (19.2%)	112 (25.2%)	241 (33.8%)	309 (39.6%)
	SARS CoV-2	30 (11.4%)	52 (20.5%)	34 (13.6%)	60 (19.2%)	83 (24.8%)	105 (32.6%)	68 (17.6%)	80 (18%)	119 (16.7%)	96 (12.3%)

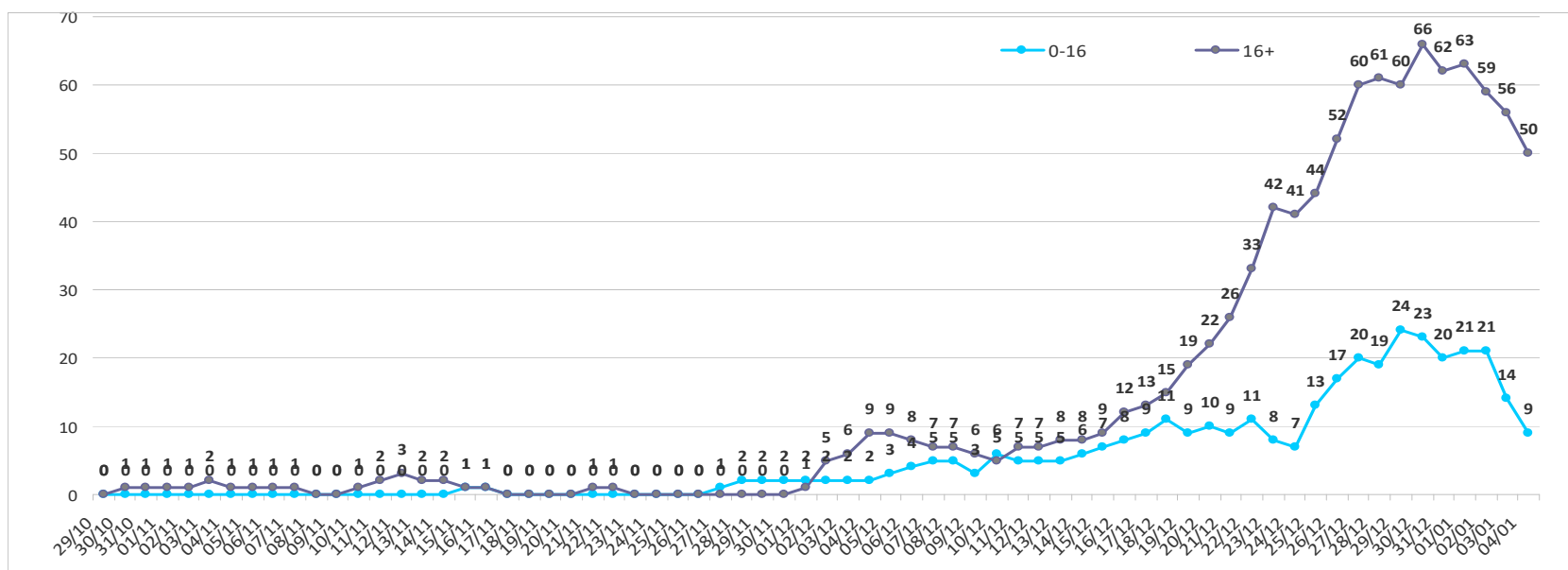
SORVEGLIANZA VIROLOGICA OSPEDALIERA

Ricoveri nei reparti ospedalieri della Romagna di pazienti positivi per Influenza o RSV

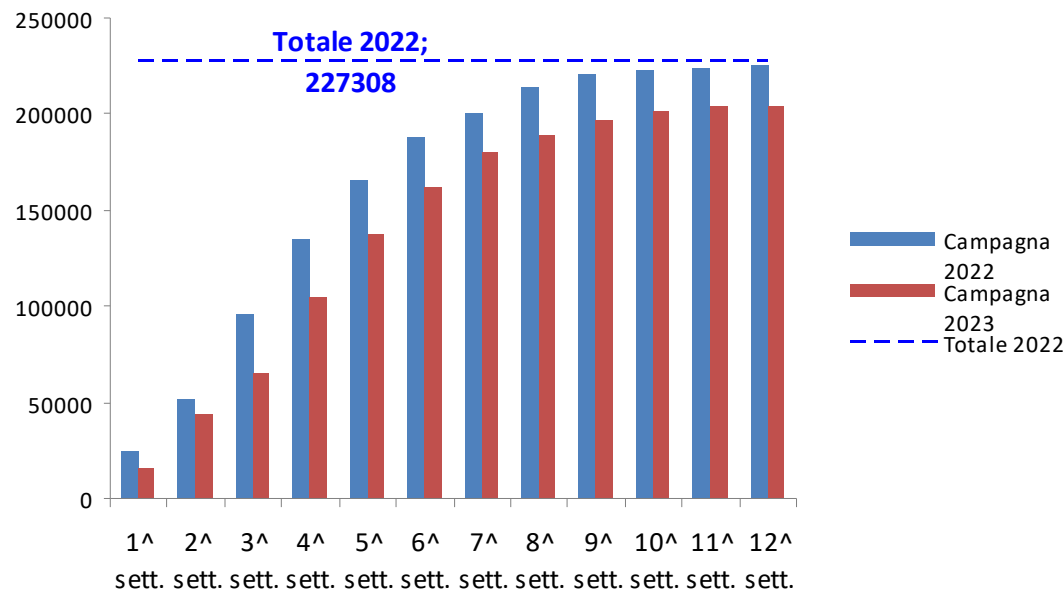
Numero di ricoveri distinti per virus
(Virus Respir. Sinciziale/Influenza A+B)



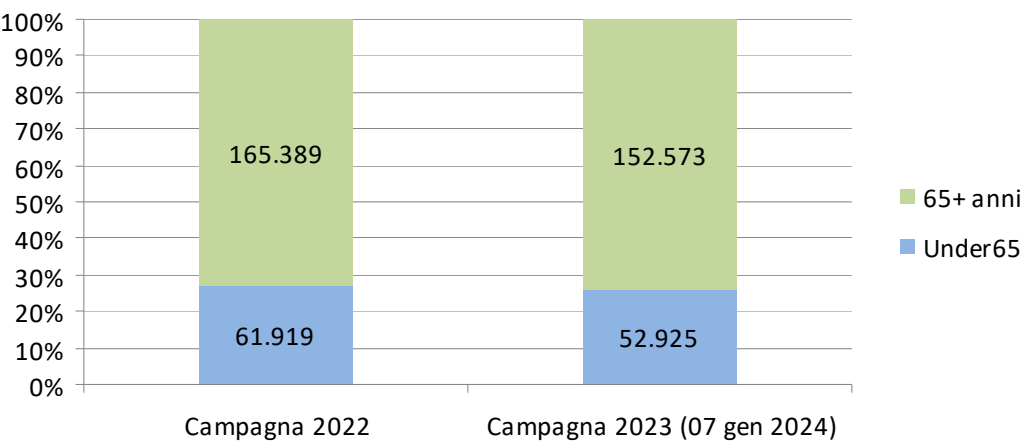
Numero di ricoveri distinti per classe d'età



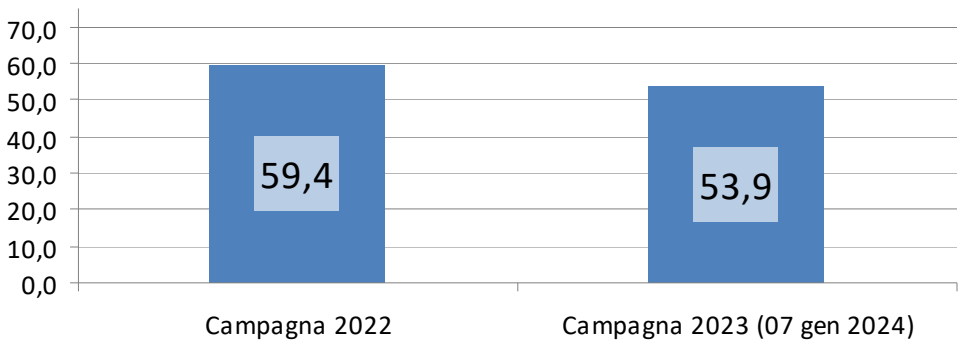
Dosi erogate Ausl Romagna (dato settimanale cumulativo)



Dosi erogate Ausl Romagna (per età)



Copertura 65+ anni



Donne che all’inizio della stagione epidemica si trovano in gravidanza o nel periodo post-partum

