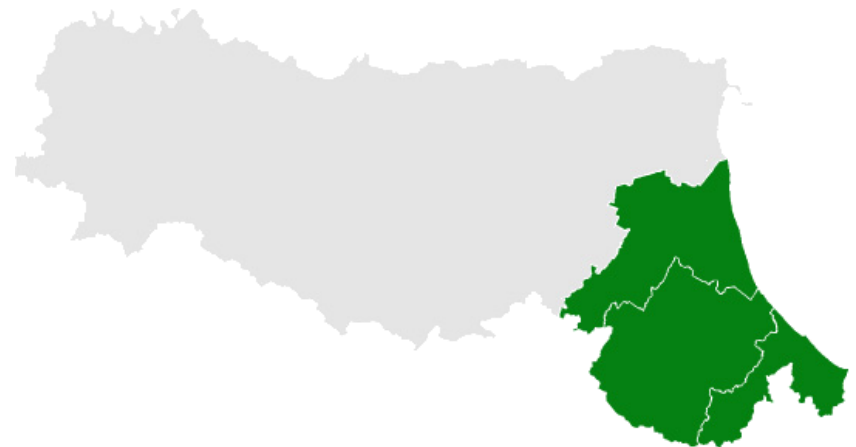




# COVID-19

## IL BOLLETTINO SETTIMANALE IN ROMAGNA





# 16 - 22 agosto 2021

Questa settimana sono stati eseguiti **23.845 tamponi (molecolari e antigenici)** registrando **1.177 nuovi casi positivi (4.9%)**. Si registra una **riduzione dei nuovi casi** in termini assoluti (- 54). Si riduce di conseguenza il tasso d'incidenza totale dei nuovi casi per 100.000 abitanti negli ultimi 7 giorni, ma in modo differente nei vari distretti dell'AUSL della Romagna: si rilevano circa 174 casi ogni 100.000 abitanti per Riccione e 114 casi ogni 100.000 abitanti per Rimini , mentre tutti gli altri distretti presentano tassi non superiori a 100 casi. Le fasce d'età comprese tra i 14 e i 24 anni risultano essere ancora quelle più colpite.

Rispetto alle previsioni del Piano aziendale si registra un tasso di occupazione di posti letto da parte di pazienti affetti da COVID, che ci pone nel livello verde2. In totale sono ricoverati 82 pazienti, di cui 12 in terapia intensiva.

Nell'ultima settimana si sono registrati 3 decessi. In continuo aumento il numero dei soggetti vaccinati nei centri vaccinali aziendali (al 23 agosto 736.128 con prima dose e 590.936 con seconda dose a cui vanno aggiunte 65.983 dosi somministrate dai MMG).

Al contempo si ricorda agli operatori sanitari di adottare i comportamenti di massima sicurezza personale attenendosi alle disposizioni del manuale aziendale, rispettando scrupolosamente le indicazioni per il buon uso dei dispositivi di protezione, sia nell'attività assistenziale che nei rapporti con gli altri operatori, al fine di non doversi mai considerare un **contatto stretto** di un altro operatore.

<https://rr.auslromagna.it/comunicazione/emergenza-covid-19/istruzione-operativa covid-19?own=0>

L'Azienda è massimamente impegnata nella predisposizione delle iniziative organizzative e di messa in disponibilità di DPI al fine di minimizzare i rischi per gli operatori. Tutti sono pregati di segnalare eventuali problemi.

**Ciascuno può fare la propria parte per il contenimento dell'epidemia attraverso l'applicazione delle buone pratiche in ospedale e nella vita di tutti i giorni.**

# In AUSL Romagna

16 – 22 agosto 2021

**Tamponi eseguiti**



23.845

**Nuovi casi positivi**

COVID-19

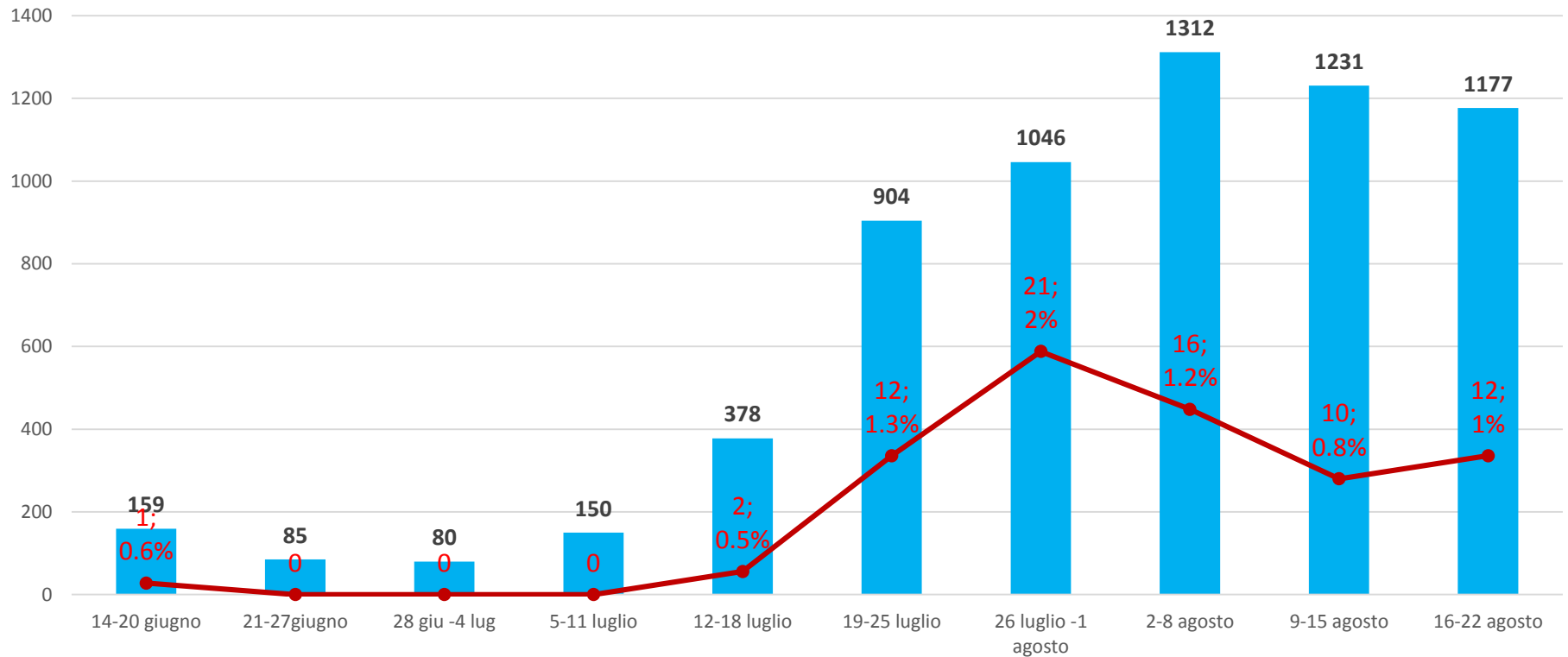


1.177



# Nuovi casi positivi settimanali

## Totale AUSL ROMAGNA

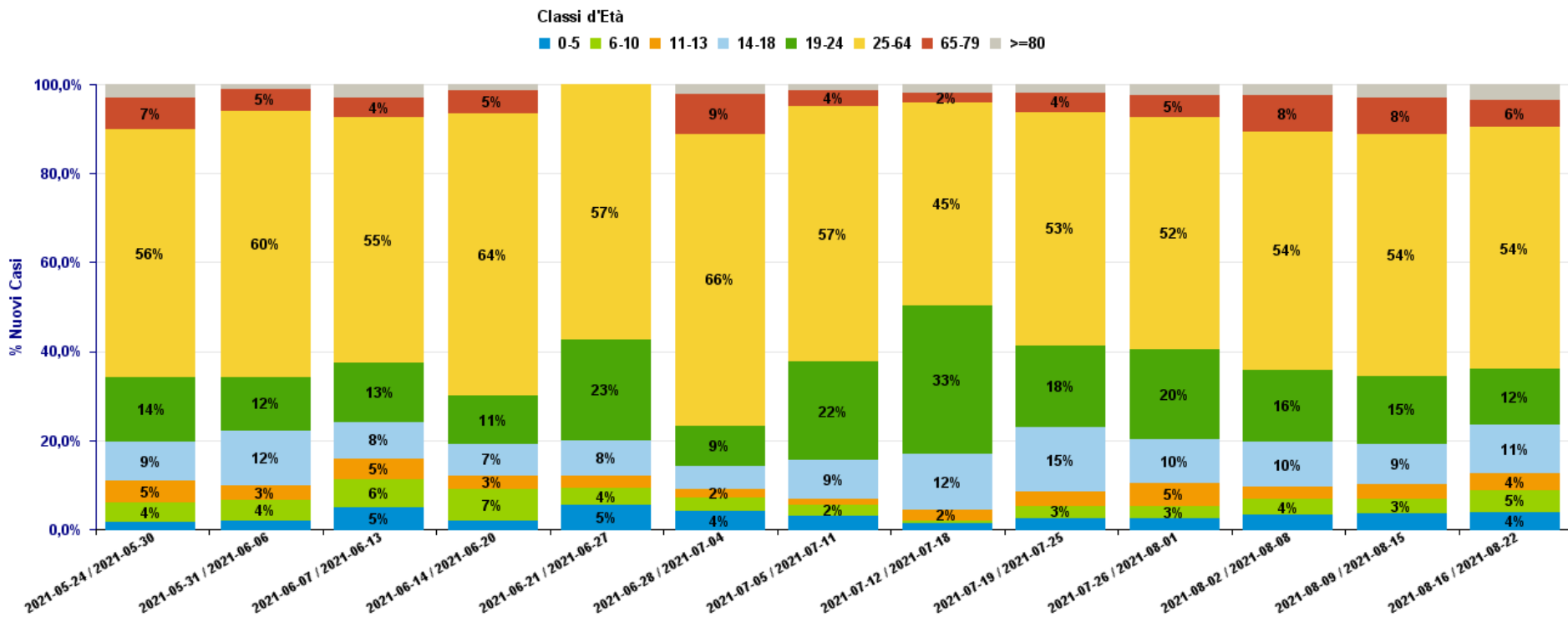


**Nota:** Il grafico è integrato con il numero di nuovi casi positivi di tutti i lavoratori, dipendenti e convenzionati dell'AUSL della Romagna (in percentuale è espresso il rapporto tra i nuovi positivi dei lavoratori e quelli della popolazione).

# Composizione nuovi casi per classe d'età

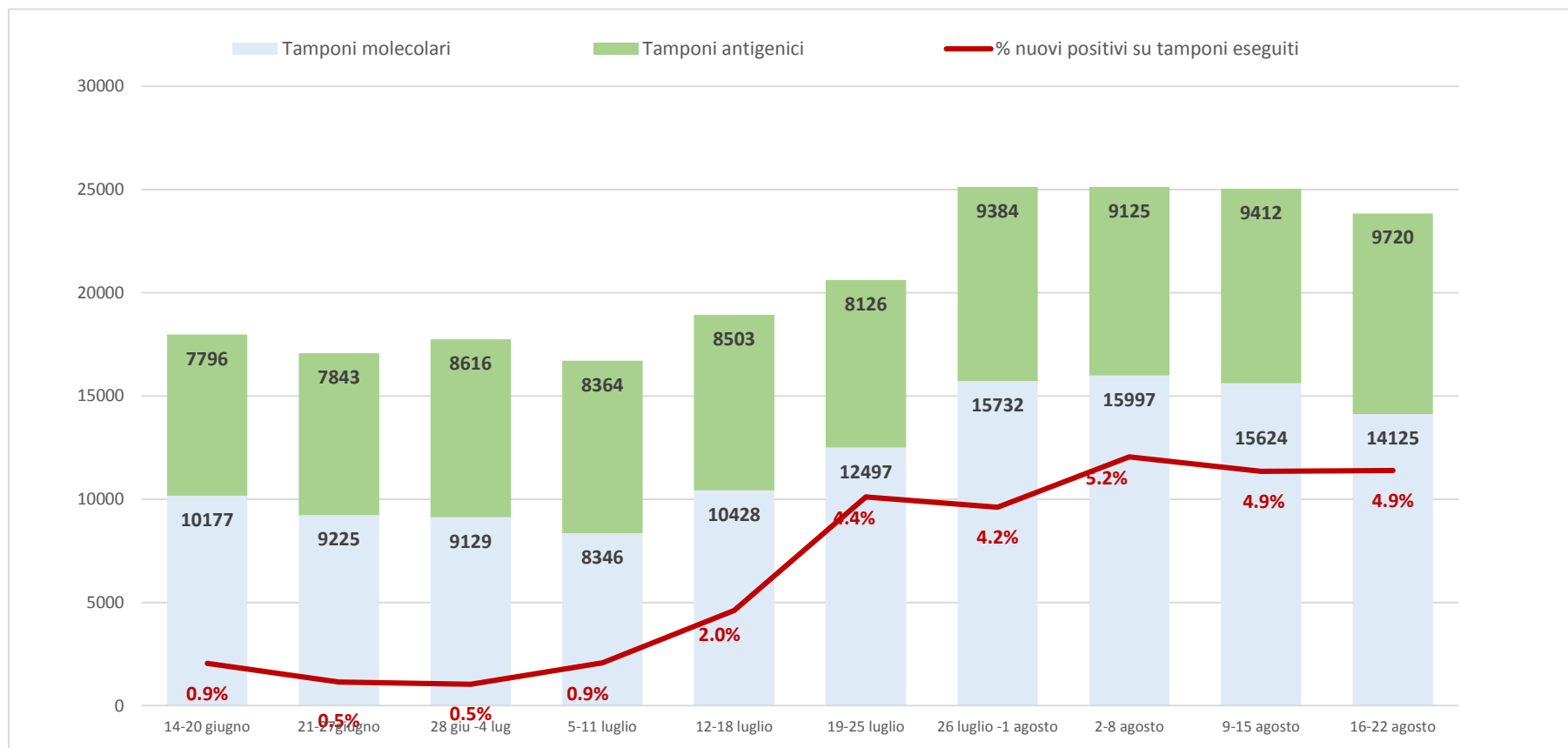


Composizione Nuovi casi per Classi d'età - aggiornamento al (22/08/21)



# Tamponi eseguiti e % nuovi casi positivi settimanali

## Totale AUSL ROMAGNA



Il grafico è stato aggiornato con l'inserimento dei tamponi antigenici eseguiti in ospedale e territorio per le ultime settimane (in verde).

In particolare vengono conteggiati i negativi poiché i positivi devono essere confermati dal test molecolare

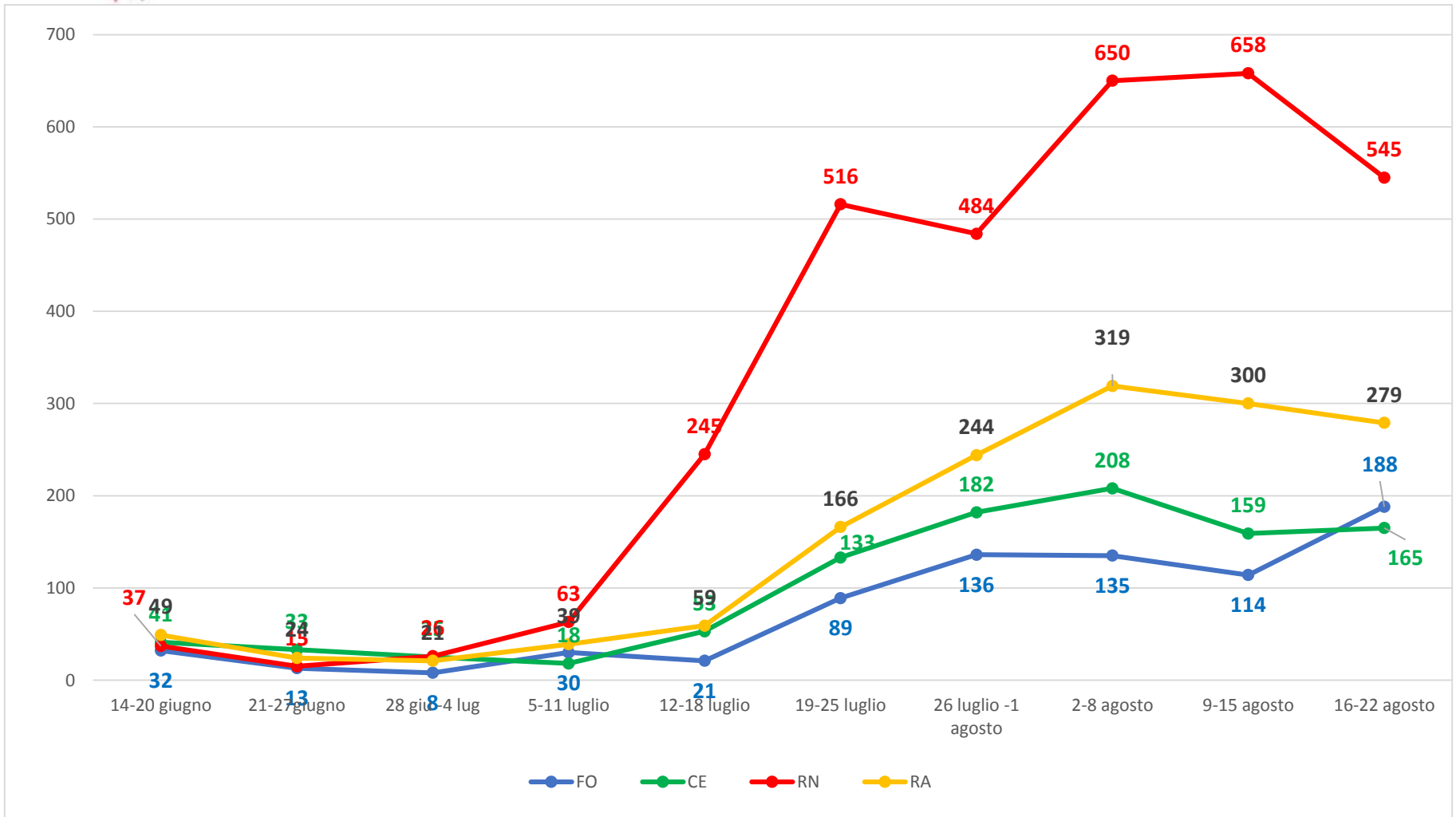
# Nuovi focolai

Ambito		12 - 18 luglio	19 - 25 luglio	26 lug – 1 ago	2 – 8 agosto	9 – 15 agosto	16 – 22 agosto
<b>Forlì</b>	Intraospedalieri	0	0	1	0	0	0
	Strutture RESIDENZIALI socio-assistenziali e socio-sanitarie	0	0	0	0	0	0
	Scuole	0	0	0	0	0	0
<b>Cesena</b>	Intraospedalieri	0	0	0	0	0	0
	Strutture RESIDENZIALI socio-assistenziali e socio-sanitarie	0	0	0	1	1	1
	Scuole	0	0	0	0	0	0
<b>Rimini</b>	Intraospedalieri	0	0	1	1	0	0
	Strutture RESIDENZIALI socio-assistenziali e socio-sanitarie	0	0	1	0	0	0
	Scuole	0	0	0	0	0	0
<b>Ravenna</b>	Intraospedalieri	0	0	0	0	0	0
	Strutture RESIDENZIALI socio-assistenziali e socio-sanitarie	0	0	0	0	0	0
	Scuole	0	0	0	0	0	0



# Nuovi casi positivi settimanali

## Per area territoriale

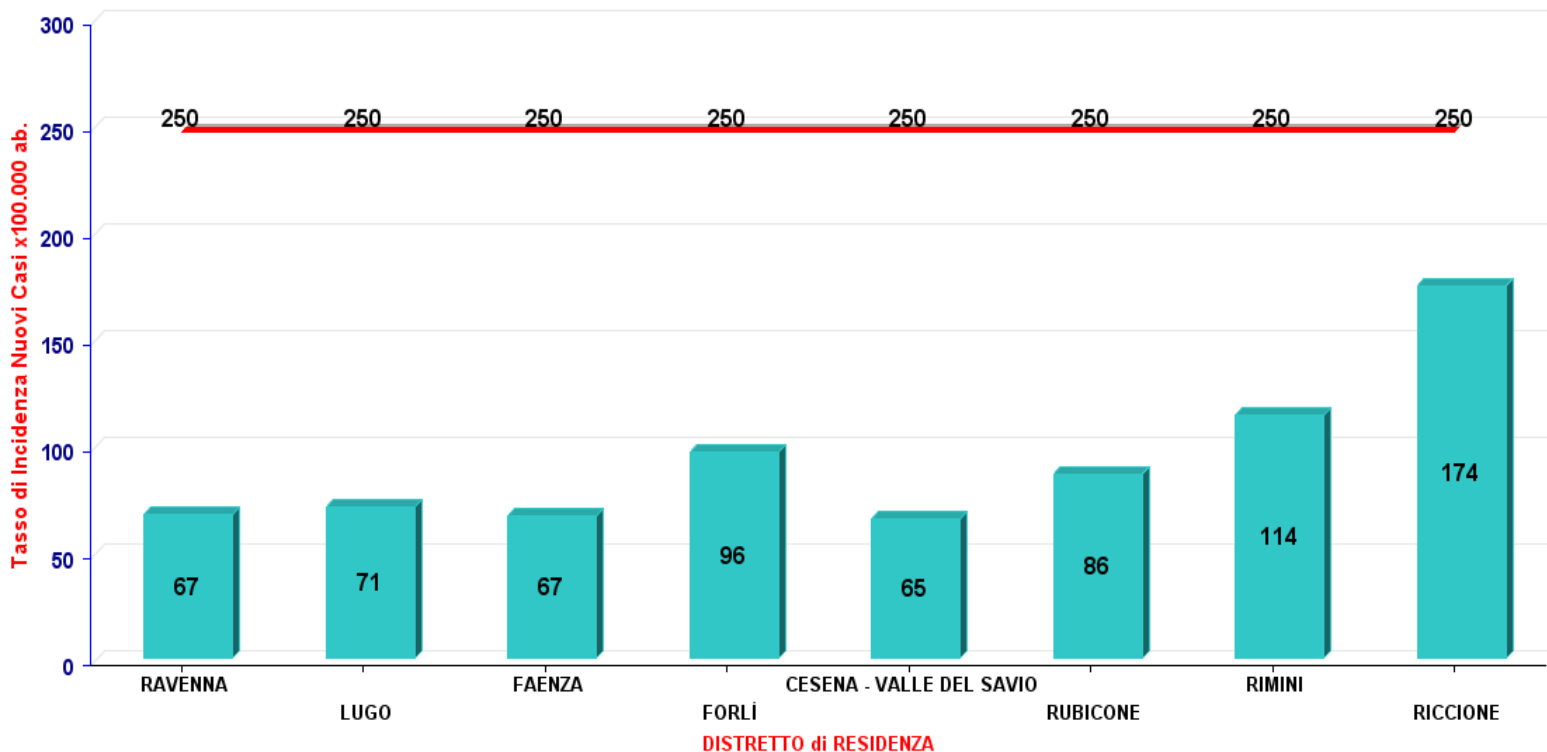




# Incidenza nuovi casi per 100.000 residenti negli ultimi 7 giorni

N.B. I tassi di incidenza sotto riportati sono relativi ai distretti sanitari dell'Ausl della Romagna.

**Tasso di Incidenza dei Nuovi Casi x100.000 ab. negli ultimi 7 giorni (16/08/21 - 22/08/21)**



## Composizione dei distretti

**Cesena e Valle del Savio:** Valle del Savio Cesena, Bagno di Romagna, Mercato Saraceno, Montiano, Sarsina, Verghereto

**Rubicone:** Borghi, Cesenatico, Gambettola, Gatteo, Longiano, Roncofreddo, San Mauro Pascoli, Savignano sul Rubicone, Sogliano al Rubicone.

**Forlì:** Bertinoro, Castrocaro Terme e Terra del Sole, Civitella di Romagna, Dovadola, Forlimpopoli, Forlì, Galeata, Meldola, Modigliana, Portico e San Benedetto, Predappio, Premilcuore, Rocca San Casciano, Santa Sofia, Tredozio

**Faenza:** Brisighella, Casola Valsenio, Castel Bolognese, Faenza, Riolo Terme, Solarolo.

**Lugo:** Alfonsine, Bagnacavallo, Bagnara di Romagna, Conselice, Cotignola, Fusignano, Lugo, Massa Lombarda, Sant'Agata sul Santerno.

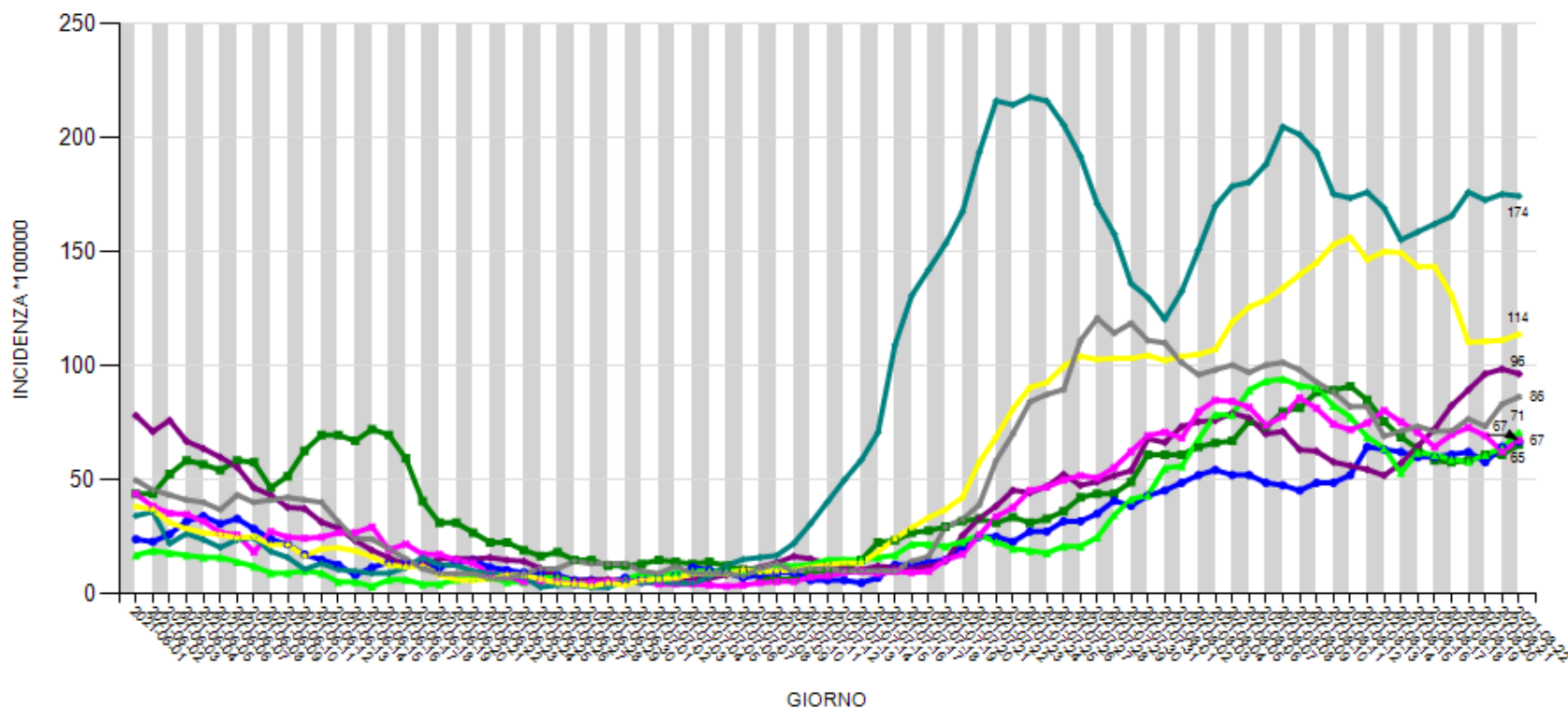
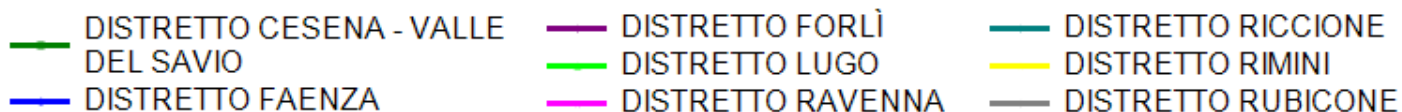
**Ravenna:** Cervia, Russi, Ravenna.

**Riccione:** Cattolica, Coriano, Gemmano, Misano Adriatico, Montescudo-Monte Colombo, Montefiore Conca, Montegridolfo, Mondaino, Morciano di Romagna, Riccione, San Clemente, San Giovanni in Marignano, Saludecio

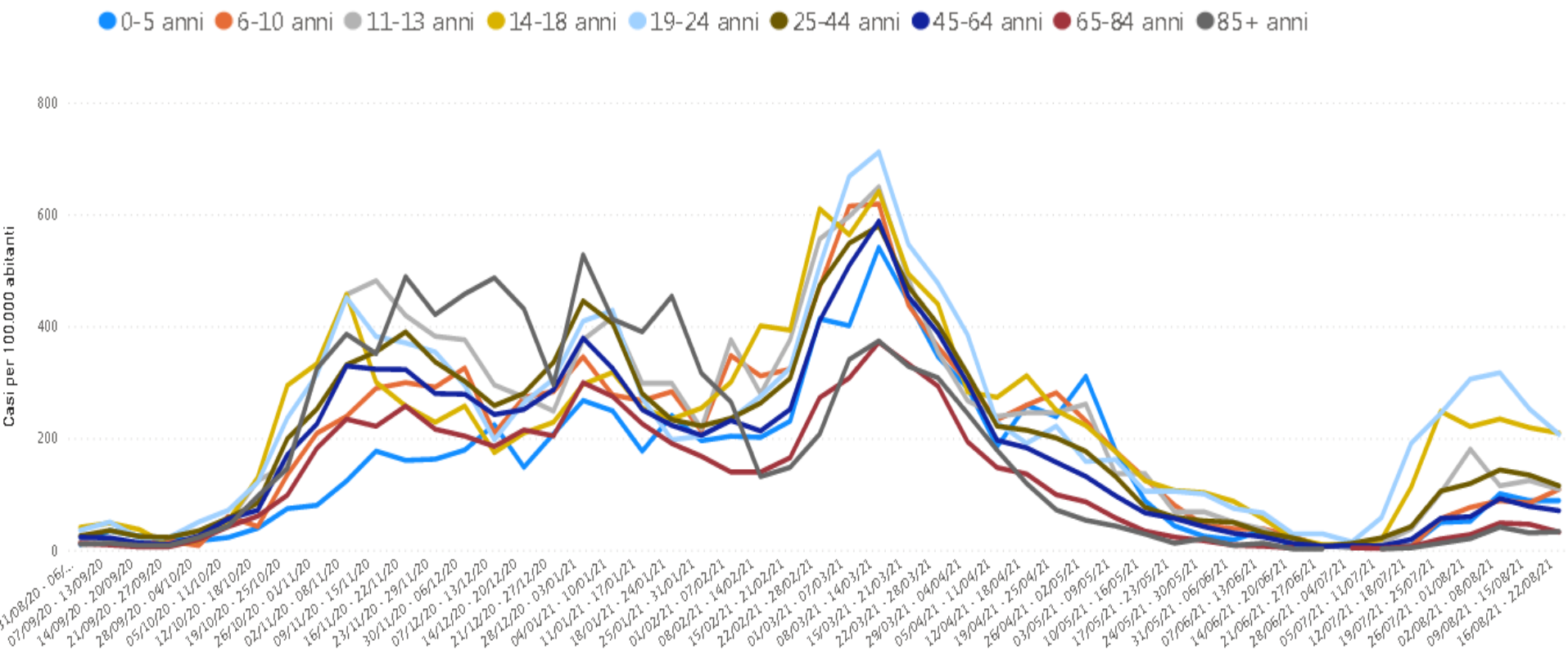
**Rimini:** Bellaria Igea Marina, Casteldelci, Maiolo, Novafeltria, Pennabilli, Poggio Torriana, Rimini, Sant'Agata Feltria, San Leo, Santarcangelo di Romagna, Talamello, Verucchio

# Andamento incidenza settimanale per 100.000 residenti per distretto (rif. Indicatore Europeo)

ANDAMENTO INCIDENZA PER DISTRETTO NUOVI CASI PER 100.000 NEI 7 GIORNI PRECEDENTI



# Curve di incidenza per classi d'età Ausl Romagna



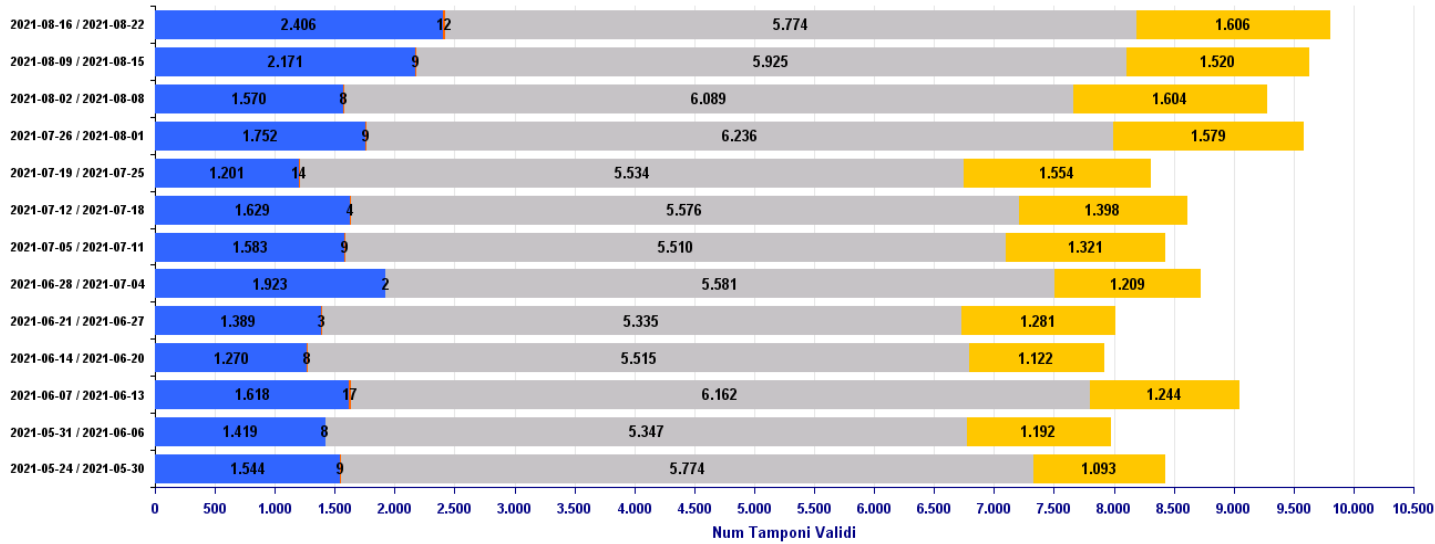


# Focus: Tamponi antigenici

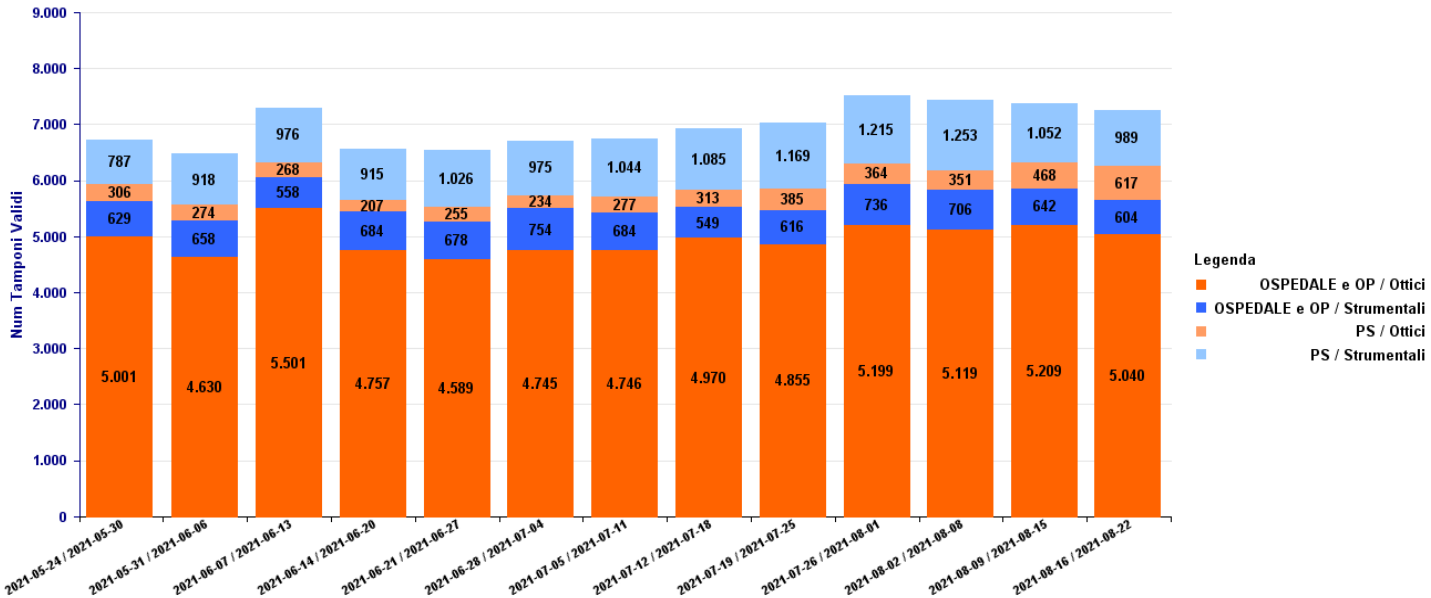
Richieste Totali ANTIGENICI- aggiornamento al (22/08/21)

Legenda

■ ESTERNI ■ MMG ■ OSPEDALE e OP ■ PS



Richieste ANTIGENICI UUOO e PS - aggiornamento al (22/08/21)



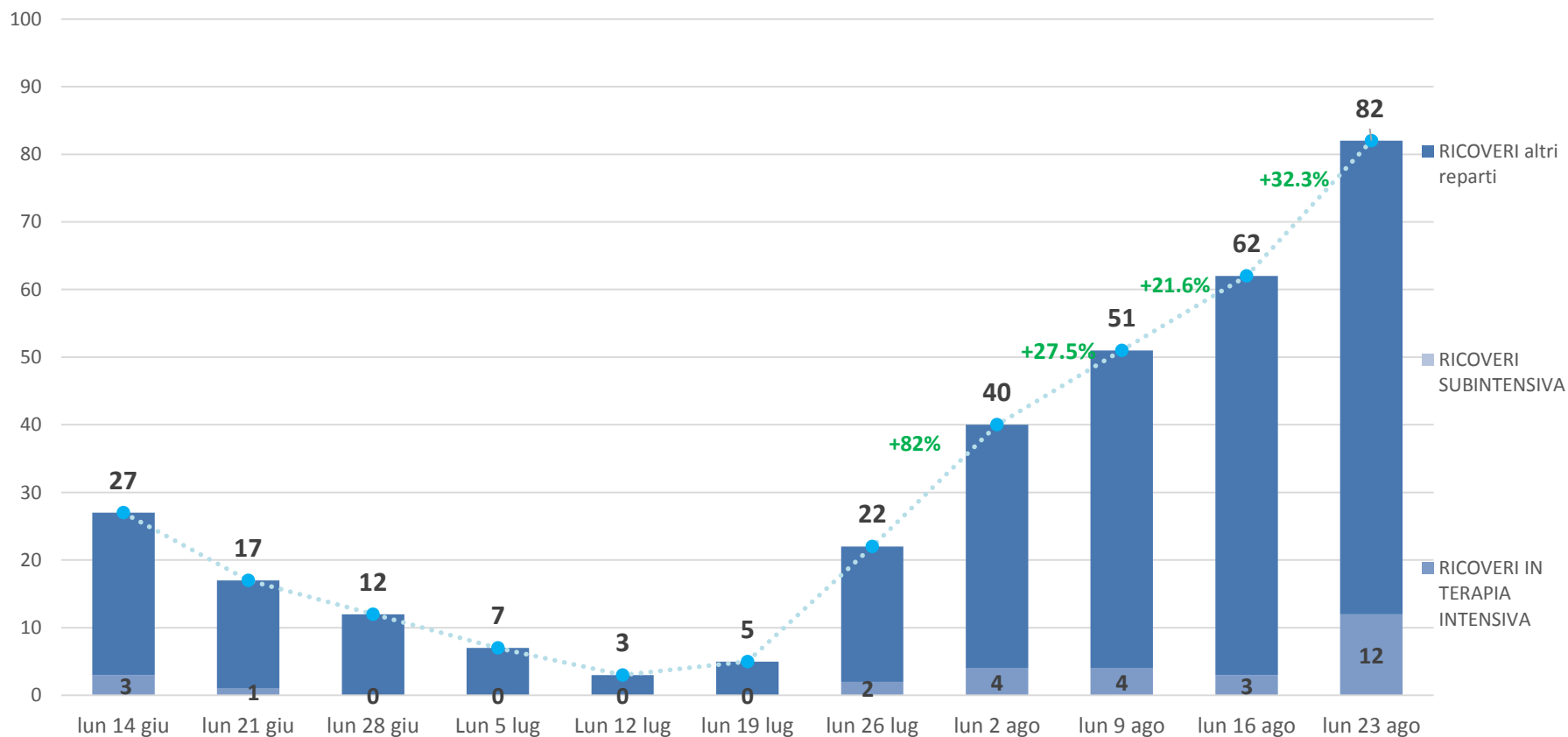
Legenda

■ OSPEDALE e OP / Ottici  
 ■ OSPEDALE e OP / Strumentali  
 ■ PS / Ottici  
 ■ PS / Strumentali



# Andamento ricoveri rispetto alla settimana precedente

Aggiornamento: lunedì 23 agosto ore 8



\*esclusi i pazienti ricoverati in Pronto soccorso

# Occupazione posti letto

Aggiornamento: lunedì 23 agosto ore 8

	dotazione PL ATTUALI PER COVID	PL OCCUPATI DA PZ COVID ore 8*	TASSO OCCUPAZ. sui PL attuali % OGGI ORE 8
M INFETTIVE	53	48	90.6%
AREA INTENSIVA	22	12	54.5%
ALTRI REPARTI		22	
TOTALE		82	



<70% occupazione malattie infettive



>70% occupazione malattie infettive



90-200 ricoveri



>200 ricoveri

\*esclusi i pazienti ricoverati in Pronto soccorso



# Decessi di pazienti COVID positivi per settimana

Ambito	7 - 13 giugno	14-20 giugno	21-27 giugno	28 giu - 4 lug	5-11 luglio	12-18 luglio	19-25 luglio	26 lug- 1 ago	2-8 agosto	9-15 agosto	16-22 agosto
Forlì	0	0	0	0	0	0	0	0	0	1	0
Cesena	1	1	0	0	0	0	0	0	0	0	1
Rimini	0	1	1	0	1	0	1	1	4	1	2
Ravenna	1	0	0	0	0	0	0	0	0	0	0
Ausl Romagna	2	2	1	0	1	0	1	1	4	2	3

## Tasso letalità dei RESIDENTI da inizio pandemia al 23 agosto

AMBITO	CASI TOTALI	DECESSI	TASSO LETALITA'
Forlì	17380	470	2.7%
Cesena	19836	377	1.9%
Rimini	38368	1085	2.8%
Ravenna	31145	1016	3.3%
Ausl Romagna	106729	2948	2.8%

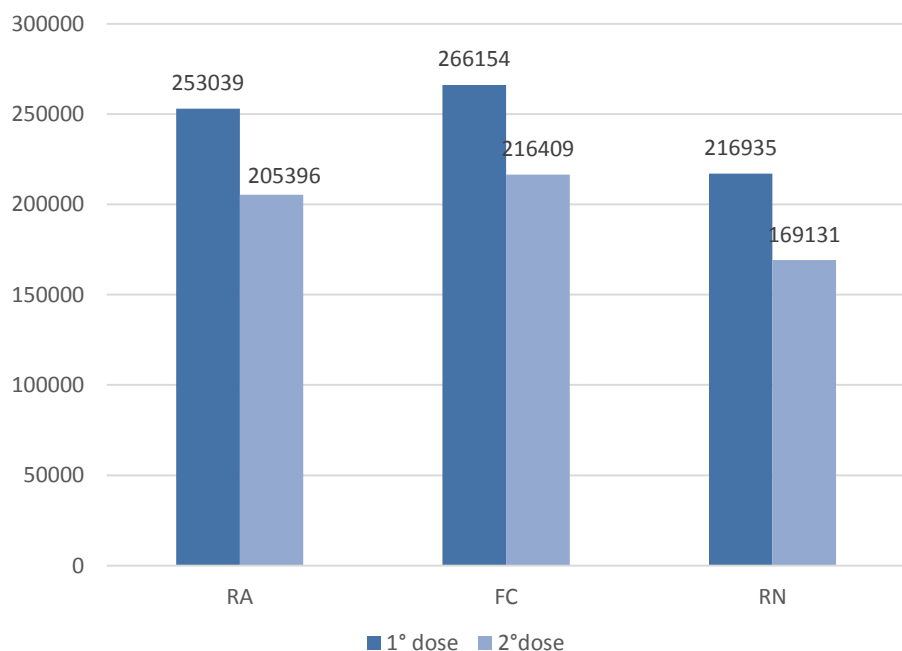


# Campagna vaccinale Anticovid -Ausl Romagna

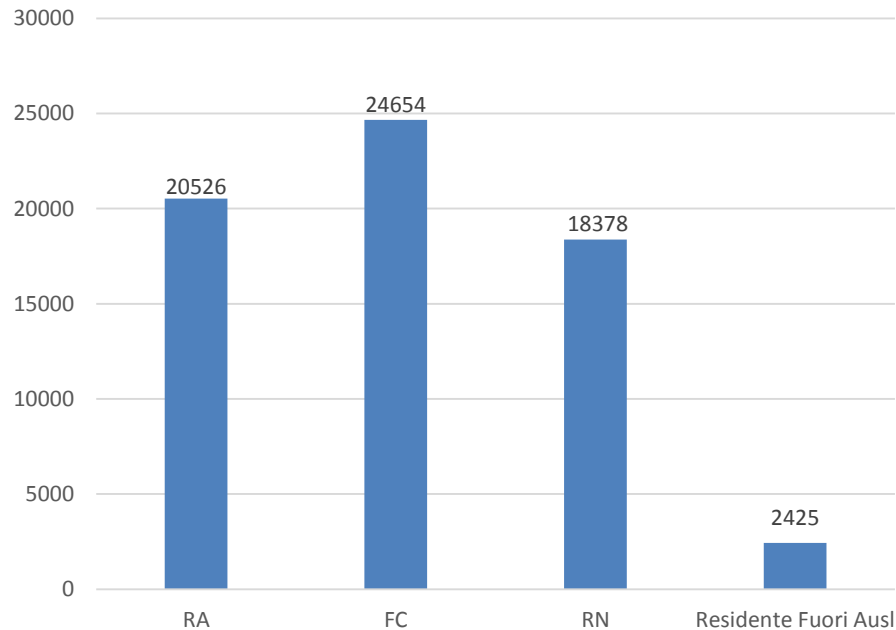
Al 23 agosto le **prime dosi (comprese dosi uniche)** somministrate nei centri vaccinali aziendali sono state **736.128**, mentre le seconde dosi **590.936**.

Le dosi somministrate dagli MMG sono **65.983** mentre nelle aziende **8.032**.

Dosi somministrate presso centri vaccinali provinciali



Dosi somministrate dai MMG (per provincia di residenza)







# Copertura vaccinale Anticovid – Ausl Romagna almeno UNA DOSE o DOSE UNICA

Aggiornato al 23 agosto

Nella tabella seguente sono state riportate le coperture % per la popolazione residente a cui è stata somministrata ALMENO una dose dei vaccini o dose unica.

	12-19 anni	20-29 anni	30-39 anni	40-49 anni	50-59 anni	60-69 anni	70-79 anni	> 80 anni	totale
<b>FORLI</b>	55%	68%	62%	69%	79%	85%	90%	97%	76%
<b>CESENA</b>	54%	65%	60%	66%	75%	84%	91%	98%	74%
<b>RIMINI</b>	45%	59%	54%	59%	69%	78%	86%	94%	73%
<b>RAVENNA</b>	58%	66%	61%	67%	77%	85%	90%	96%	76%
<b>Totale</b>	53%	64%	59%	65%	75%	83%	89%	96%	73%



# Copertura vaccinale Anticovid – Ausl Romagna

## CICLO COMPLETO

Aggiornato al 23 agosto

Nella tabella seguente sono state riportate le coperture % per la popolazione residente che ha completato il ciclo vaccinale.

	12-19 anni	20-29 anni	30-39 anni	40-49 anni	50-59 anni	60-69 anni	70-79 anni	> 80 anni	totale
<b>FORLI</b>	36%	53%	51%	61%	75%	83%	89%	95%	69%
<b>CESENA</b>	33%	47%	47%	56%	70%	82%	89%	96%	65%
<b>RIMINI</b>	24%	37%	39%	48%	63%	75%	83%	92%	58%
<b>RAVENNA</b>	38%	47%	47%	58%	72%	83%	89%	95%	67%
<b>Totale</b>	32%	45%	45%	55%	69%	80%	87%	94%	64%



# Utilizzo flaconi vaccini anti SARS CoV-2

Rilevazione a lunedì 23 agosto

<b>TIPOLOGIA VACCINO</b>	<b>Flaconi vaccini consegnati all'AUSL</b>	<b>Dosi stimate corrispondenti</b>	<b>Dosi somministrate</b>	<b>% di somministrazione</b>
PFIZER (6 dose per fiala)	170.280	1.021.680	975.599	95,5%
MODERNA (11 dosi per fiala)	18.039	197.420	175.048	88,7%
ASTRAZENECA (11 dosi medie per fiala)	23.587	258.811	234.375	90,6%
JANSSEN ( 5 dosi per fiala)	5.096	25.480	21.175	83,1%
<b>TOTALE</b>	<b>217.002</b>	<b>1.503.391</b>	<b>1.406.197</b>	<b>93,5%</b>

Per il vaccino Janssen sono stati restituiti 2.400 flaconi alla Struttura Commissariale.



# OPERATORI SANITARI POTENZIALMENTE IMMUNI - Ausl Romagna

Ruolo	Soggetti	Soggetti vaccinati	Soggetti vaccinati (%)	Soggetti positivi non vaccinati	Soggetti potenzialmente immuni	Quota potenzialmente immune	Soggetti suscettibili all'infezione
Infermieri, caposala	10 657	9 645	90.5%	165	9 810	92.1%	847
Medici	4 063	3 704	91.2%	38	3 742	92.1%	321
Operatori socio-sanitari	1 872	1 715	91.6%	46	1 761	94.1%	111
Amministrativi	1 489	1 259	84.6%	23	1 282	86.1%	207
Tecnici	1 166	1 028	88.2%	21	1 049	90.0%	117
Altri	969	768	79.3%	14	782	80.7%	187
Farmacisti, biologi, psicologi	375	346	92.3%	2	348	92.8%	27
Dirigenti	148	138	93.2%	0	138	93.2%	10
Veterinari	119	103	86.6%	2	105	88.2%	14
<b>Totali</b>	<b>20 858</b>	<b>18 706</b>	<b>89.7%</b>	<b>311</b>	<b>19 017</b>	<b>90.9%</b>	<b>1 841</b>

Il totale dei lavoratori, sia dipendenti che specializzandi/tirocinanti e convenzionati (mmg/pls, specialisti ambulatoriali, altri) dell'AUSL della Romagna, è stato suddiviso in tre categorie:

1. **VACCINATI** (con o senza pregressa COVID) e quindi potenzialmente immuni
2. **POSITIVI NON VACCINATI** (con pregressa COVID) e quindi potenzialmente immuni
3. **NON VACCINATI** (senza pregressa COVID) e quindi NON immuni

# Risultati sequenziamenti campioni positivi dell'Ausl della Romagna

Settimana	Alpha	Beta	Delta	Eta	Gamma	Altro	No Variante
15-21 febbraio	38%	3%					59%
8-14 marzo	58%				9%		33%
15-21 marzo	57%				14%		29%
22-28 marzo	84%				7%		9%
29 marzo-4 aprile	85%				0%		15%
5-11 aprile	25%				0%		75%
19-25 aprile	96%				4%		
26 aprile -2 maggio					100%		
3-9 maggio	83%				3%	11%	3%
17-23 maggio	78%				11%	11%	
24-30 maggio	94%			3%	3%		
31 maggio-6 giugno	44%		13%	25%	6%	12%	
7-13 giugno	64%			4%	21%	11%	
14-20 giugno	55%		3%	3%	28%	11%	
21-27giugno	82%		6%	6%	6%		
28 giugno-4 luglio	91%		9%				
5-11 luglio	54%		46%				
12-18 luglio	34%		64%			2%	
19-25 luglio	8%		92%				
26 luglio-1 agosto	12%		88%				
2-8 agosto			100%				
9-15 agosto			100%				
16-22 agosto			97%		3%		

Nella tabella sono riportate le percentuali delle varianti sui sequenziamenti eseguiti dal laboratorio di Pievesestina sui campioni di nuove positività dell'Ausl Romagna.

I criteri di selezione nei vari mesi sono cambiati :

- Indagini di prevalenza mensili richieste da ISS
- Selezione casuale tra i nuovi casi riscontrati (da gennaio a maggio)
- Nuovi casi di prima positività riscontrati (nel mese di giugno e inizio luglio)
- Indicazioni della nota regionale (da metà luglio)

Perciò la numerosità di ogni settimana è diversa.

